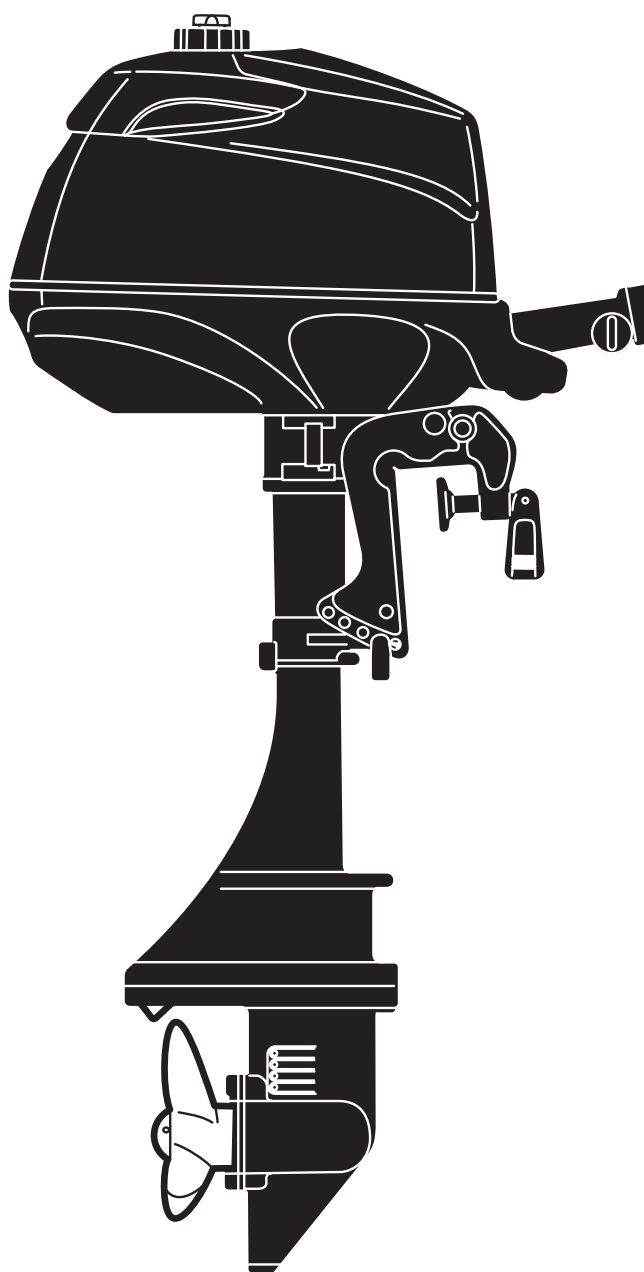


PARTS LIST

トーハツ船外機
パーツ リスト



TOHATSU

MFS 2B

2.5B

3.5B

OB NO.002-21052-2

パーツカタログのご使用について

1. このパーツカタログは、2010年1月、現在で編集してあります。
2. 部品の新設、廃止または、変更が生じた場合は、サービスブルテン等にてお知らせ致しますので、その都度、ご訂正ください。
3. イラストレーション(部品図)は部品検査の目安として記載していますので現品と形状が異なる場合があります。
4. アッセンブリまたは、キットでの販売部品は、その構成する部品の頭に(*)印をつけて表しています。

5. 本文中に記載されている記号は、次の様になっています。

AR : 必要に応じて選択

Ass'y : アッセンブリ

6. オーダー上の注意

塗装部品の注文に当っては、以下に従ってください。

パーツナンバーの4桁目が“B”・“Q”記号のものは塗装されています。

現在の塗装色はパワーヘッドがブラック (B)、ロワユニットがアクアマリンブルー (Q) です。

[例示]

エンジンショートブロックキット

3GTB87090-2



B: ブラック

ロワユニットアッシ (L)

3BMQ87302-1



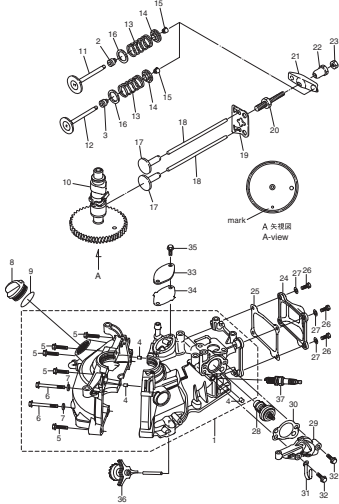
Q: アクアマリンブルー

7. 備考欄にオールドパーツ No. が記されている部品は、パーツ No. が変更された部品ですが、部品に変更はありません。
8. ホースは、長巻(備考を参照)に代替されます。

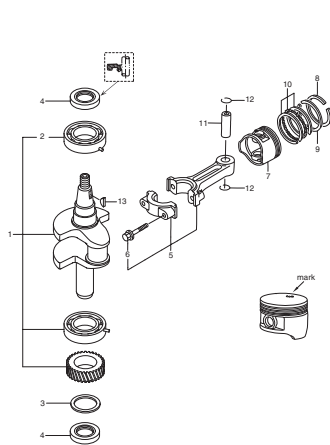
目 次
CONTENTS

Fig. 1	シリンダ & クランクケース CYLINDER & CRANKCASE	1
Fig. 2	ピストン & クランクシャフト PISTON & CRANKSHAFT	5
Fig. 3	オイルパン OIL PAN	7
Fig. 4	インテークマニホールド & キャブレタ INTAKE MANIFOLD & CARBURETOR	9
Fig. 5	スロットル THROTTLE	13
Fig. 6	リコイルスタータ RECOIL STARTER	15
Fig. 7	マグネト MAGNETO	17
Fig. 8	ドライブシャフトハウジング DRIVE SHAFT HOUSING	19
Fig. 9	シフト SHIFT	21
Fig. 10	ギヤケース (ドライブシャフト) GEAR CASE (DRIVE SHAFT)	23
Fig. 11	クランプブラケット、スイベルブラケット CLAMP BRACKET, SWIVEL BRACKET	27
Fig. 12	ティラハンドル TILLER HANDLE	31
Fig. 13	ボトムカウル BOTTOM COWL	33
Fig. 14	トップカウル TOP COWL	35
Fig. 15	インテグラルフュエルタンク INTEGRAL FUEL TANK	37
Fig. 16	オプションパーツ & アクセサリ OPTIONAL PARTS & ACCESSORIES	39
Fig. 17	アッセンブリ・キット ASSEMBLY・KIT	41
	索引	43
	INDEX	46
	INDEX (Parts Number)	48

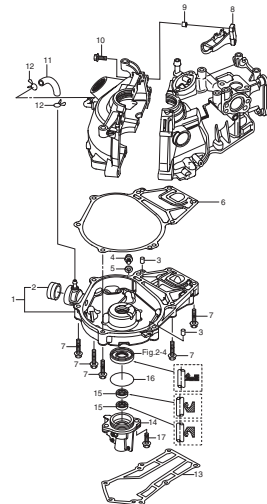
シリンダ & クランクケース
Fig. 1 CYLINDER & CRANKCASE



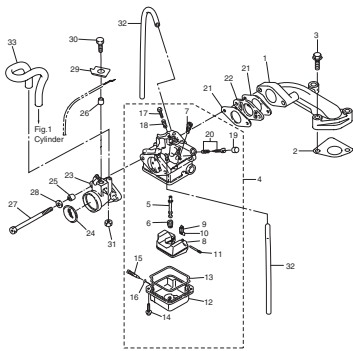
ピストン & クランクシャフト
Fig. 2 PISTON & CRANKSHAFT



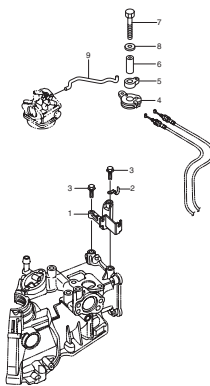
オイルパン
Fig. 3 OIL PAN



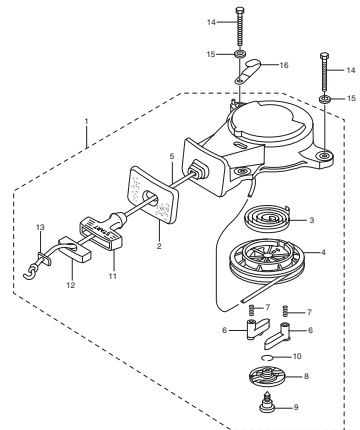
インテークマニホールド & キャブレタ
Fig. 4 INTAKE MANIFOLD & CARBURETOR



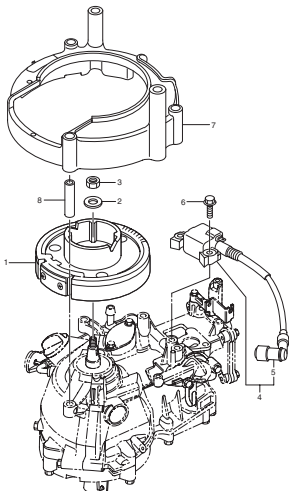
スロットル
Fig. 5 THROTTLE



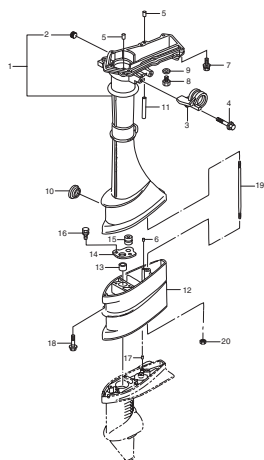
リコイルスタータ
Fig. 6 RECOIL STARTER



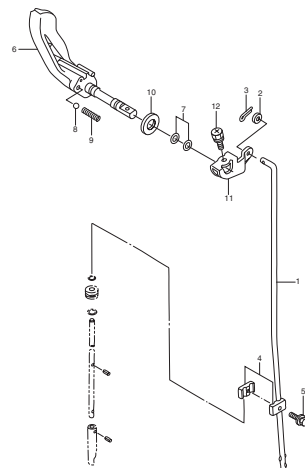
マグネット
Fig. 7 MAGNETO



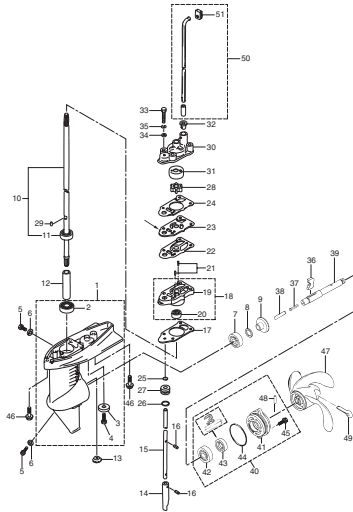
ドライブシャフトハウジング
Fig. 8 DRIVE SHAFT HOUSING



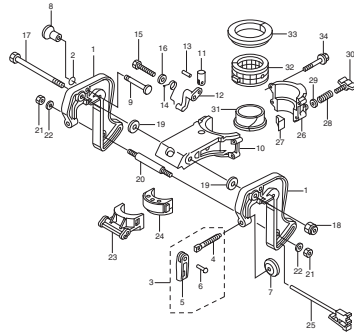
シフト
Fig. 9 SHIFT



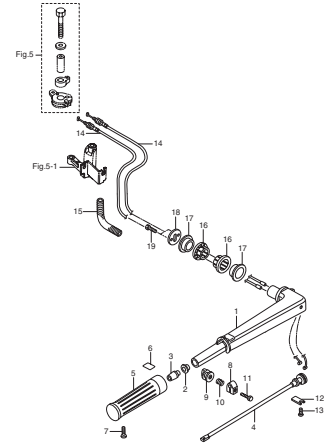
ギヤケース (ドライブシャフト)
Fig. 10 GEAR CASE (DRIVE SHAFT)



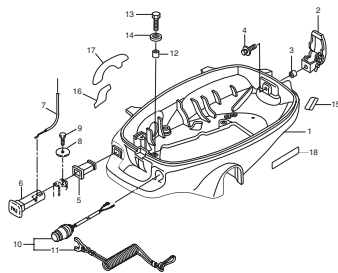
クランプブラケット、スイベルブラケット
Fig. 11 CLAMP BRACKET, SWIVEL BRACKET



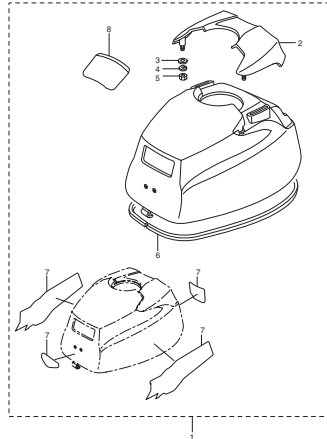
ティラハンドル
Fig. 12 TILLER HANDLE



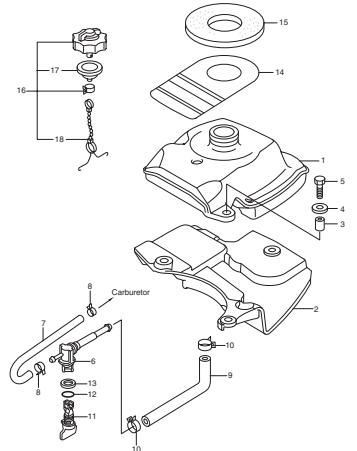
ボトムカウル
Fig. 13 BOTTOM COWL



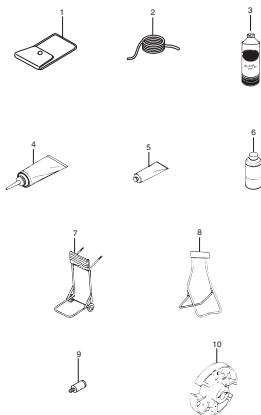
トップカウル
Fig. 14 TOP COWL



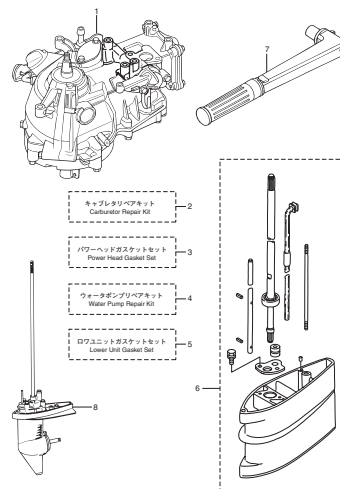
インテグラルフェエルタンク
Fig. 15 INTEGRAL FUEL TANK



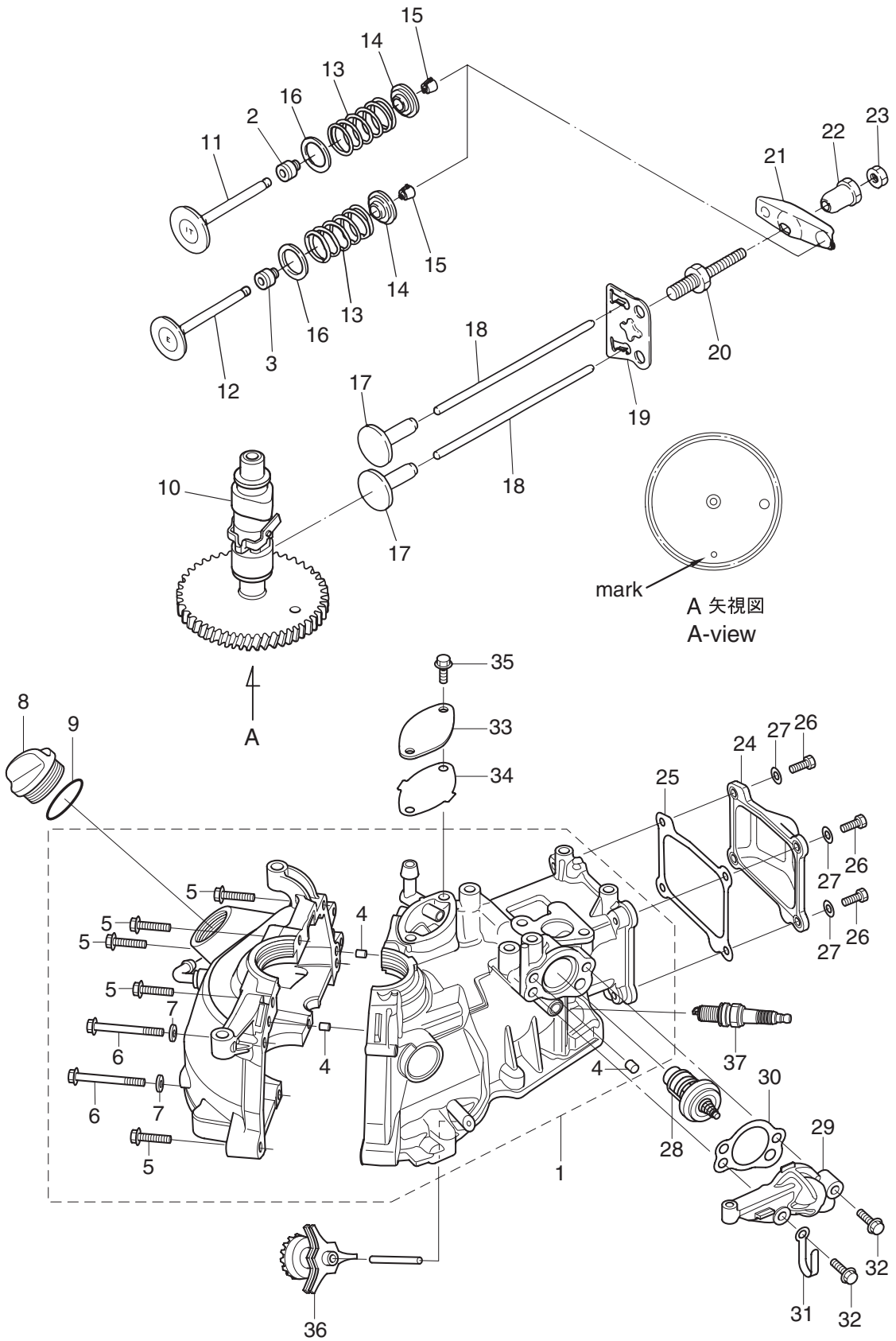
オプションパーツ & アクセサリ
Fig. 16 OPTIONAL PARTS & ACCESSORIES



アッセンブリ・キット
Fig. 17 ASSEMBLY KIT

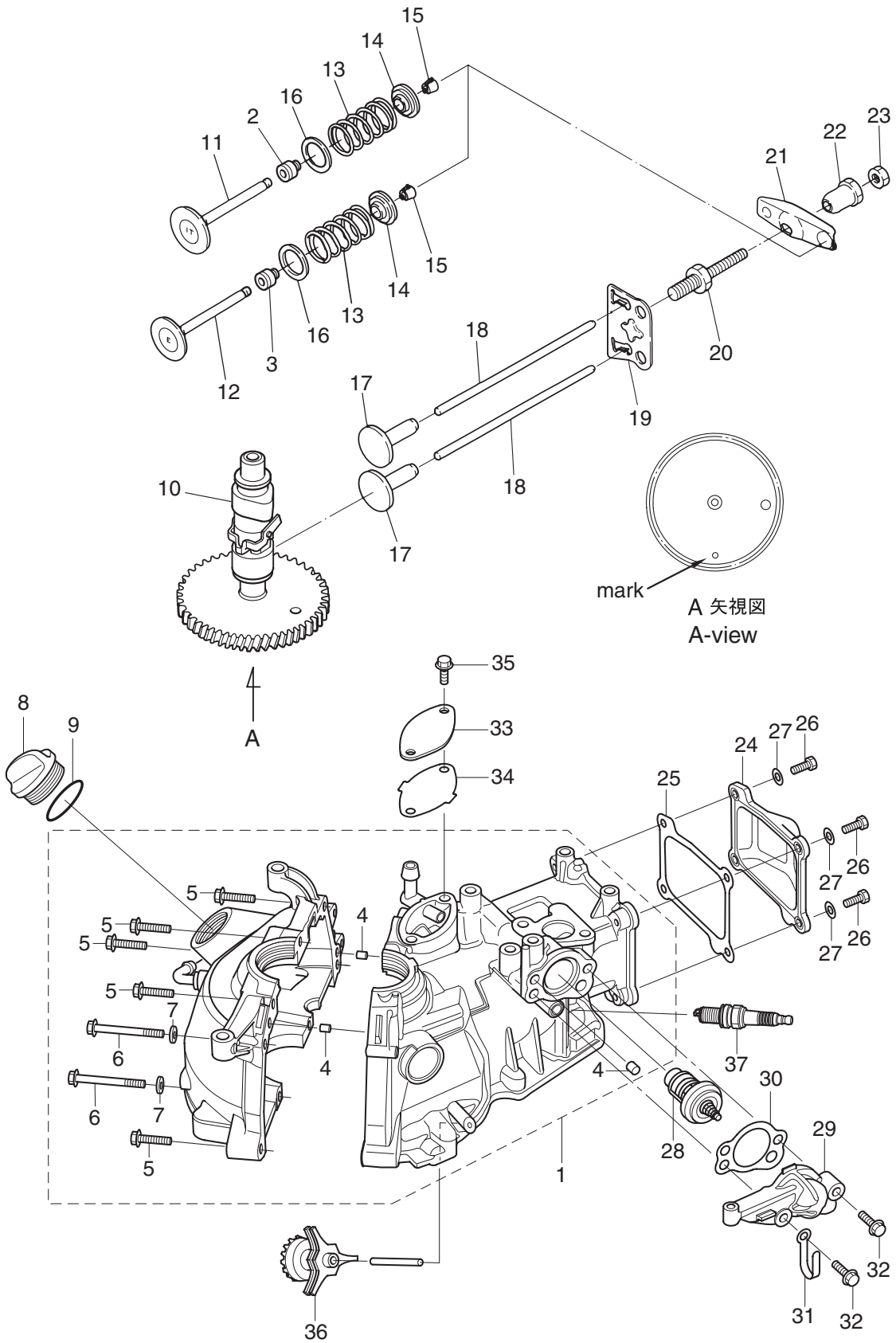


シリンダ & クランクケース
 Fig. 1 CYLINDER & CRANKCASE

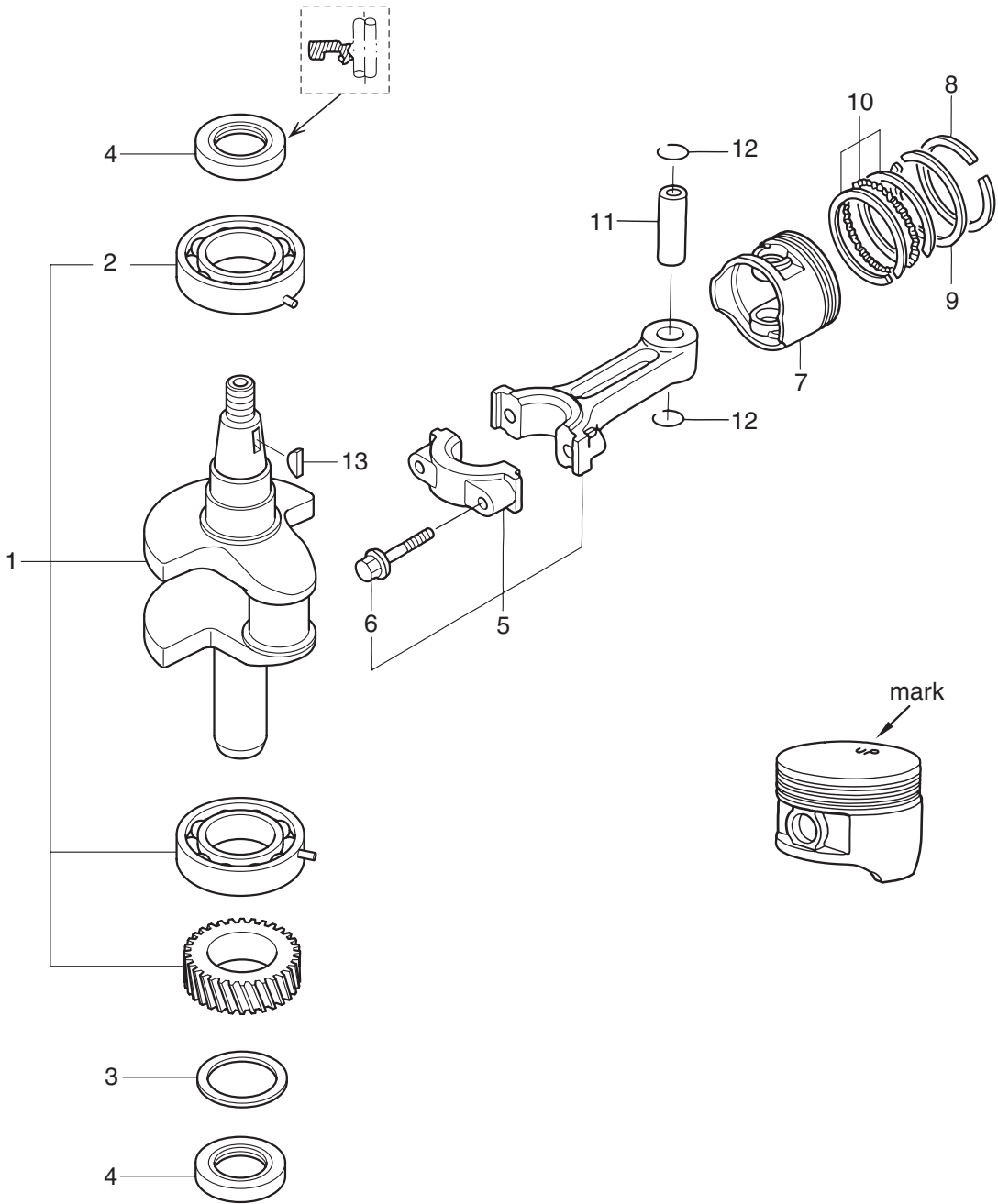


見出番号 Ref. No.	部品番号 Part No.	部 品 名 Description	個数 QTY	備 考 Remarks
1-1	3GTB01100-1	Cyl Block & Crankcase Assy シリンダ&クランクケースアッシー	1	
1-2	3R3-07204-0	* Intake Valve Stem Seal * インテークバルブステムシール	1	
1-3	3R3-07206-0	* Exhaust Valve Stem Seal * エキゾーストバルブステムシール	1	
1-4	345-01111-0	* Dowel Pin * ダウエルピン 6-12	3	
1-5	9101F4-5635	* Bolt * ボルト	6	
1-6	9161F9-0675	* Bolt * ボルト	2	
1-7	9401E3-0600	* Washer * ワッシャ	2	
1-8	3R0-71015-0	Oil Filler Cap オイルフィラキャップ	1	
1-9	3R0-07422-0	O-Ring Oリング 3.1-24.4	1	
1-10	3GT-07810-0	Camshaft Assy カムシャフトアッシー	1	
1-11	3AB-07201-0	Intake Valve インテークバルブ	1	
1-12	3V1-07202-0	Exhaust Valve エキゾーストバルブ	1	
1-13	3AE-07203-0	Valve Spring バルブスプリング	2	
1-14	3V1-07221-0	Retainer リテーナ	2	
1-15	3H6-07223-0	Cotter コッタ	4	
1-16	3H6-07205-0	Valve Spring Seat バルブスプリングシート	2	
1-17	3AB-07231-0	Lifter リフタ	2	
1-18	3H6-07232-0	Push Rod プッシュロッド	2	
1-19	3AB-07233-0	Plate プレート プッシュロッド	1	
1-20	3H6-07234-0	Pivot Bolt ピボットボルト	2	
1-21	3AB-07235-0	Rocker Arm ロッカアーム	2	
1-22	3H6-07236-0	Pivot ピボット ロッカアーム	2	
1-23	3H6-07937-0	Adjusting Nut アジャストナット	2	
1-24	3ABB01021-0	Cylinder Head Cover シリンダヘッドカバー	1	
1-25	3AB-01024-1	Cylinder Head Cover Gasket シリンダヘッドカバーガスケット	1	
1-26	910121-0616	Bolt ボルト	4	
1-27	3C8-66308-0	Washer ワッシャ 6-16-1.5	4	
1-28	3H6-01030-0	Thermostat サーモスタット	1	
1-29	3ABB01031-0	Thermostat Cap サーモスタットキャップ	1	
1-30	3AB-01032-0	Thermostat Cap Gasket サーモスタットキャップガスケット	1	

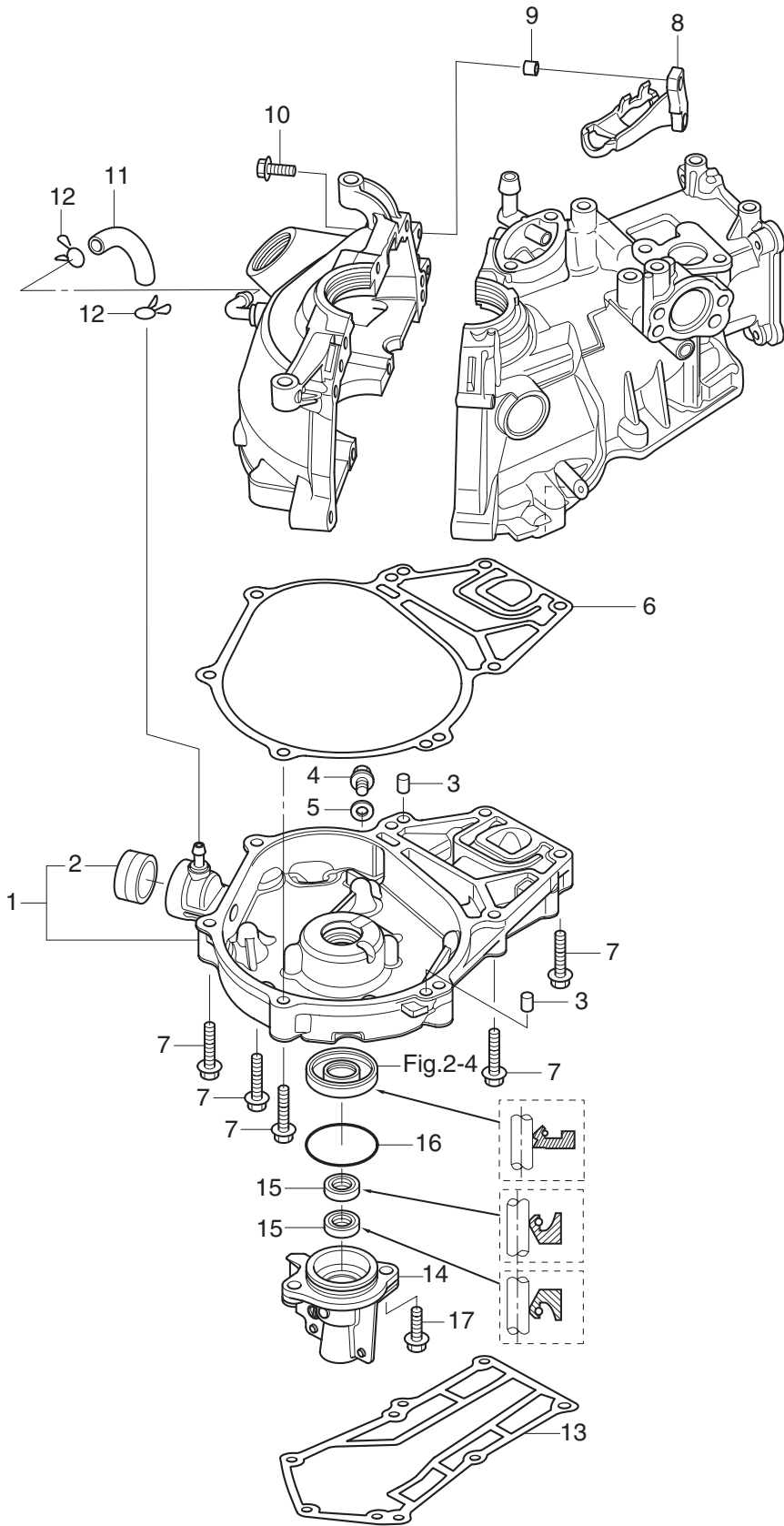
シリンダ & クランクケース
 Fig. 1 CYLINDER & CRANKCASE



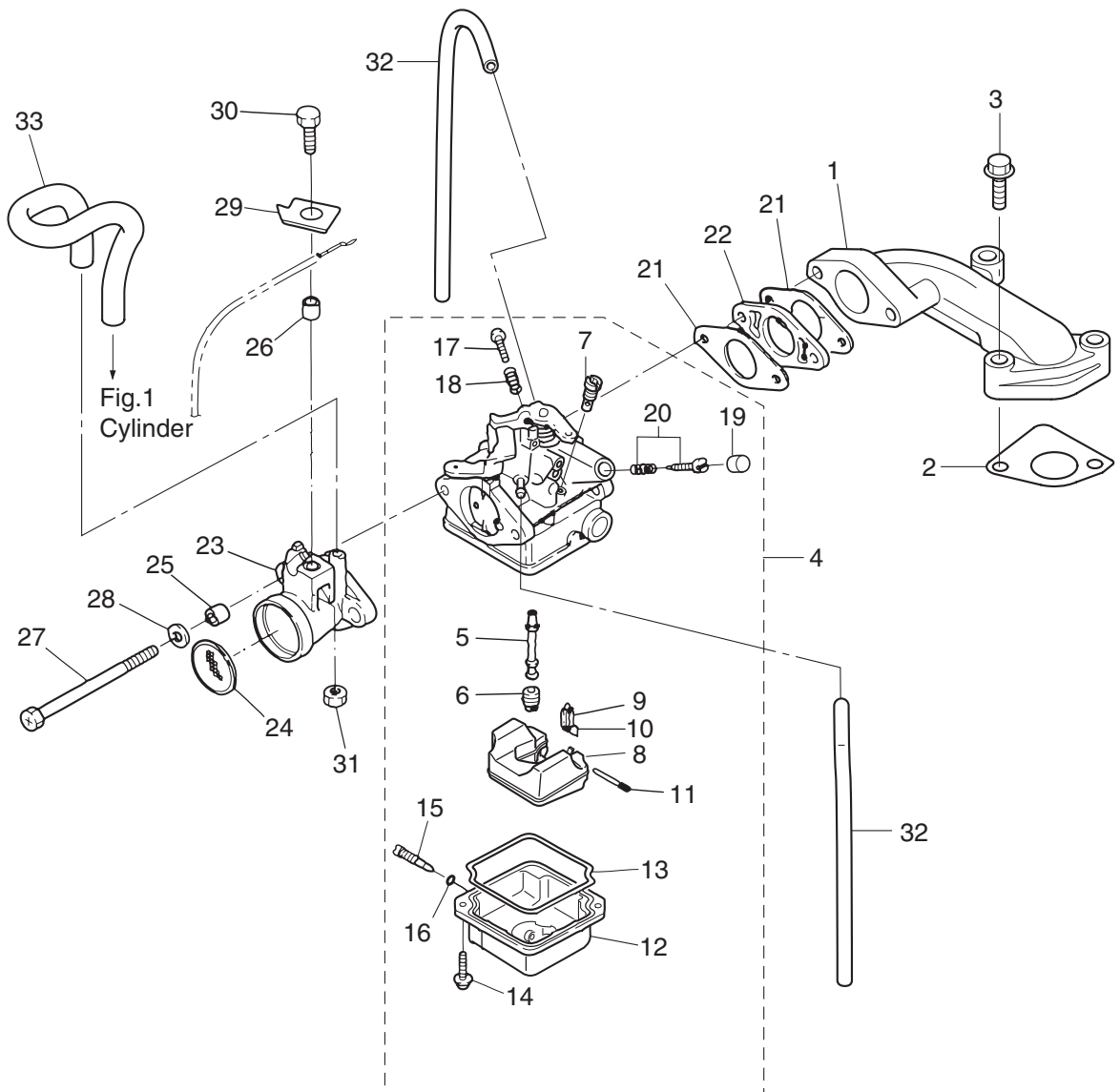
ピストン & クランクシャフト
Fig. 2 PISTON & CRANKSHAFT



オイルパン
Fig. 3 OIL PAN

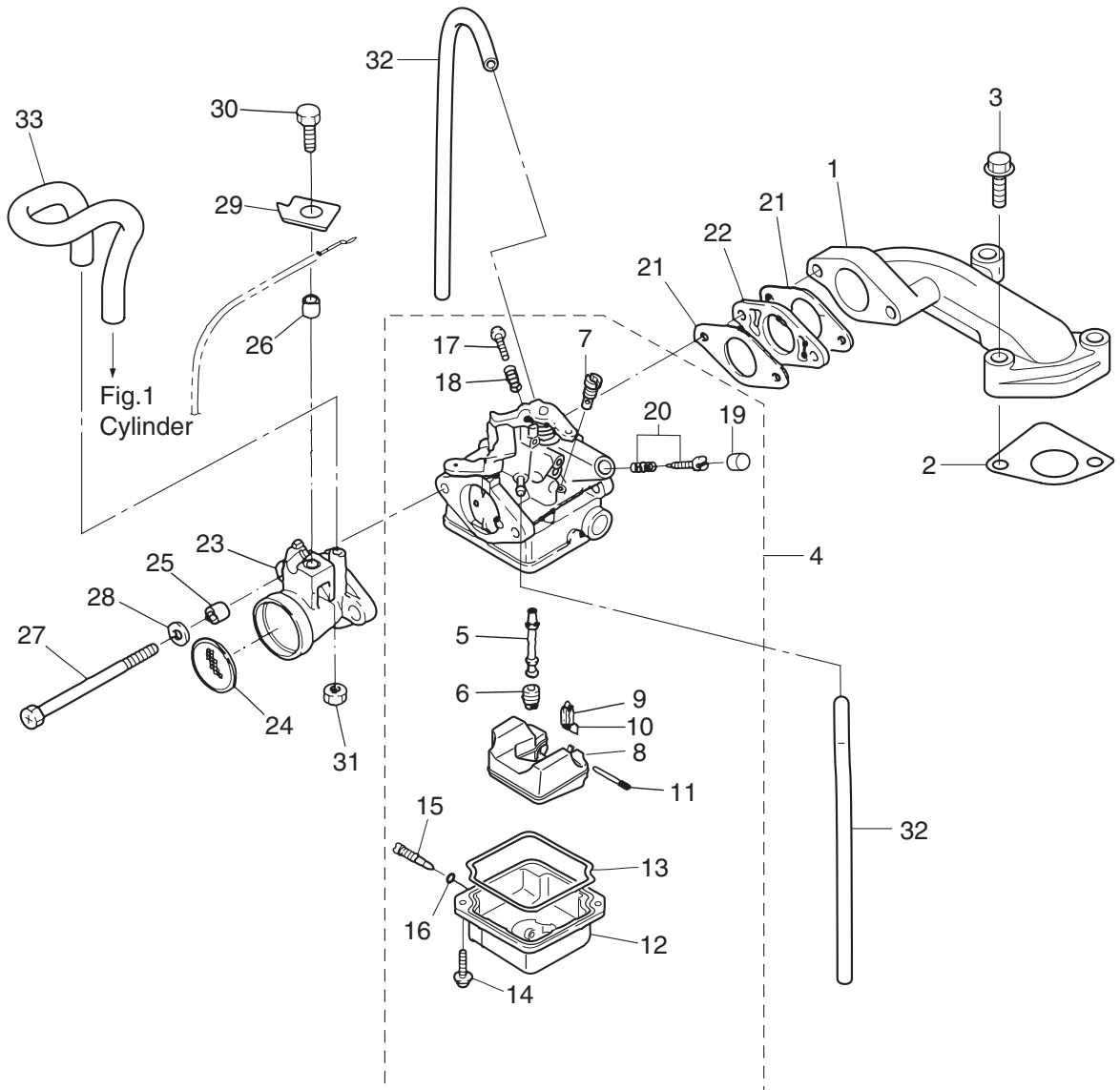


インテークマニホールド & キャブレタ
Fig. 4 INTAKE MANIFOLD & CARBURETOR

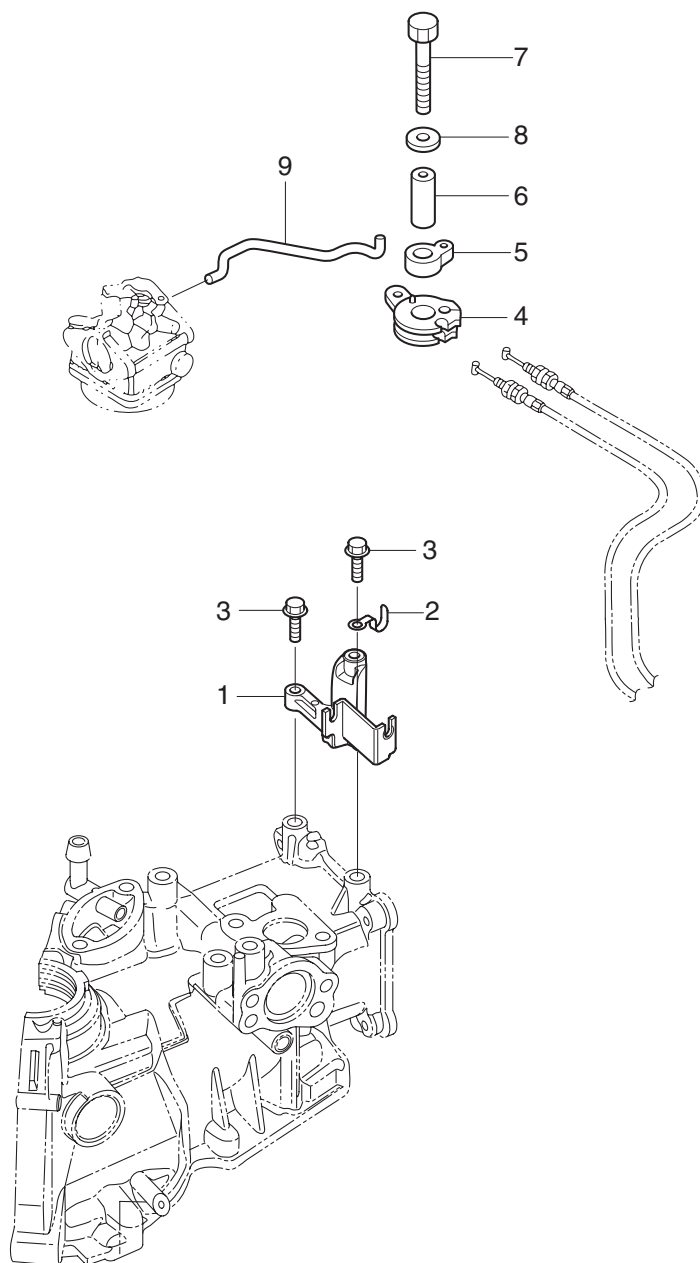


見出番号 Ref. No.	部品番号 Part No.	部 品 名 Description	個数 QTY	備 考 Remarks
4-1	3BRB02091-0	Intake Manifold インテークマニホールド	1	
4-2	3AB-02104-0	Intake Manifold Gasket インテークマニホールドガスケット	1	
4-3	9101F4-5630	Bolt ボルト	2	
4-4-1	3GT-03200-0	Carburetor Assy キャブレタアッソ	1	2ps
4-4-2	3GU-03200-0	Carburetor Assy キャブレタアッソ	1	2.5ps
4-4-3	3GV-03200-0	Carburetor Assy キャブレタアッソ	1	3.5ps
4-5-1	3GT-03252-0	* Main Nozzle * メインノズル	1	2ps
4-5-2	3GU-03252-0	* Main Nozzle * メインノズル	1	2.5ps
4-5-3	3R4-03252-0	* Main Nozzle * メインノズル	1	3.5ps
4-6-1	3DJ-04458-0	* Main Jet (#58) * メインジェット (#58)	1	2ps
4-6-2	3R1-03251-0	* Main Jet (#65) * メインジェット (#65)	1	2.5ps
4-6-3	3AU-04468-0	* Main Jet (#68) * メインジェット (#68)	1	3.5ps
4-7-1	3GT-04915-0	* Slow Air Jet (#115) * スローエアジェット (#115)	1	2/3.5ps
4-7-2	3GT-04925-0	* Slow Air Jet (#125) * スローエアジェット (#125)	1	2.5ps
4-8	3GT-03231-0	* Float * フロート	1	
4-9	3H6-03240-0	Float Valve フロートバルブ	1	
4-10	3H6-03244-0	Clip クリップ	1	
4-11	3H6-03232-0	Float Arm Pin フロートアームピン	1	
4-12	3GT-03221-0	* Float Chamber * フロートチャンバ	1	
4-13	3H6-03222-0	Float Chamber O-Ring フロートチャンバオリング	1	
4-14	922503-6412	Screw スクリュー	2	
4-15	3H6-03292-0	Drain Screw ドレンスクリュー	1	
4-16	3H6-03293-0	O-Ring オリング ドレンスクリュー	1	
4-17	3AB-03265-0	Stop Screw ストップスクリュー	1	
4-18	3H6-03267-0	Spring スプリング ストップスクリュー	1	
4-19	3GT-03256-0	Rubber Cap ラバーキャップ	1	
4-20-1	3AB-03266-0	* Pilot Screw * パイロットスクリュー	1	2/3.5ps
4-20-2	3AS-03266-0	* Pilot Screw * パイロットスクリュー	1	2.5ps
4-21	3H6-02011-0	Carburetor Gasket キャブレタガスケット	2	
4-22	3H6-03952-1	Insulator インシュレータ	1	

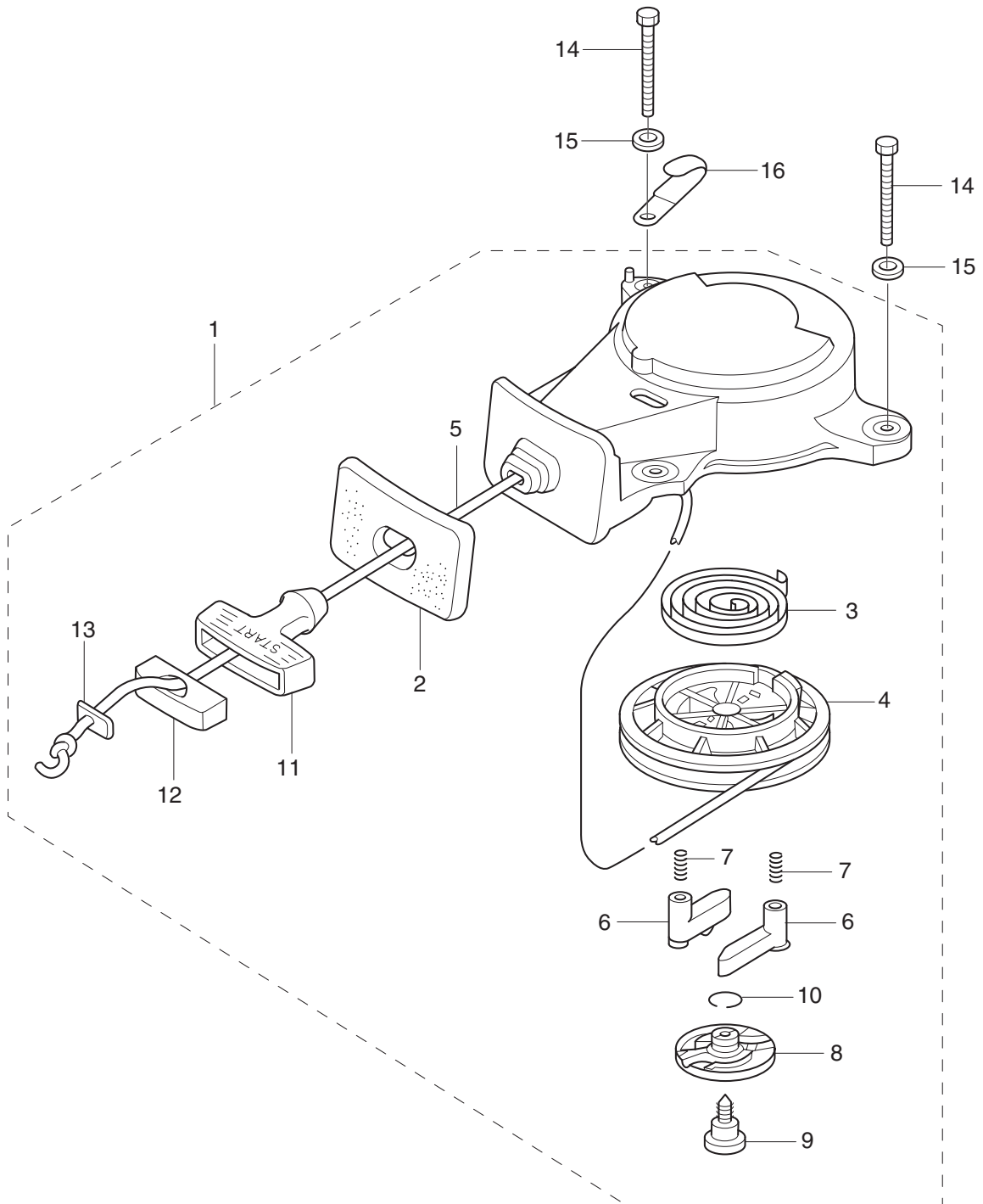
インテークマニホールド & キャブレタ
Fig. 4 INTAKE MANIFOLD & CARBURETOR



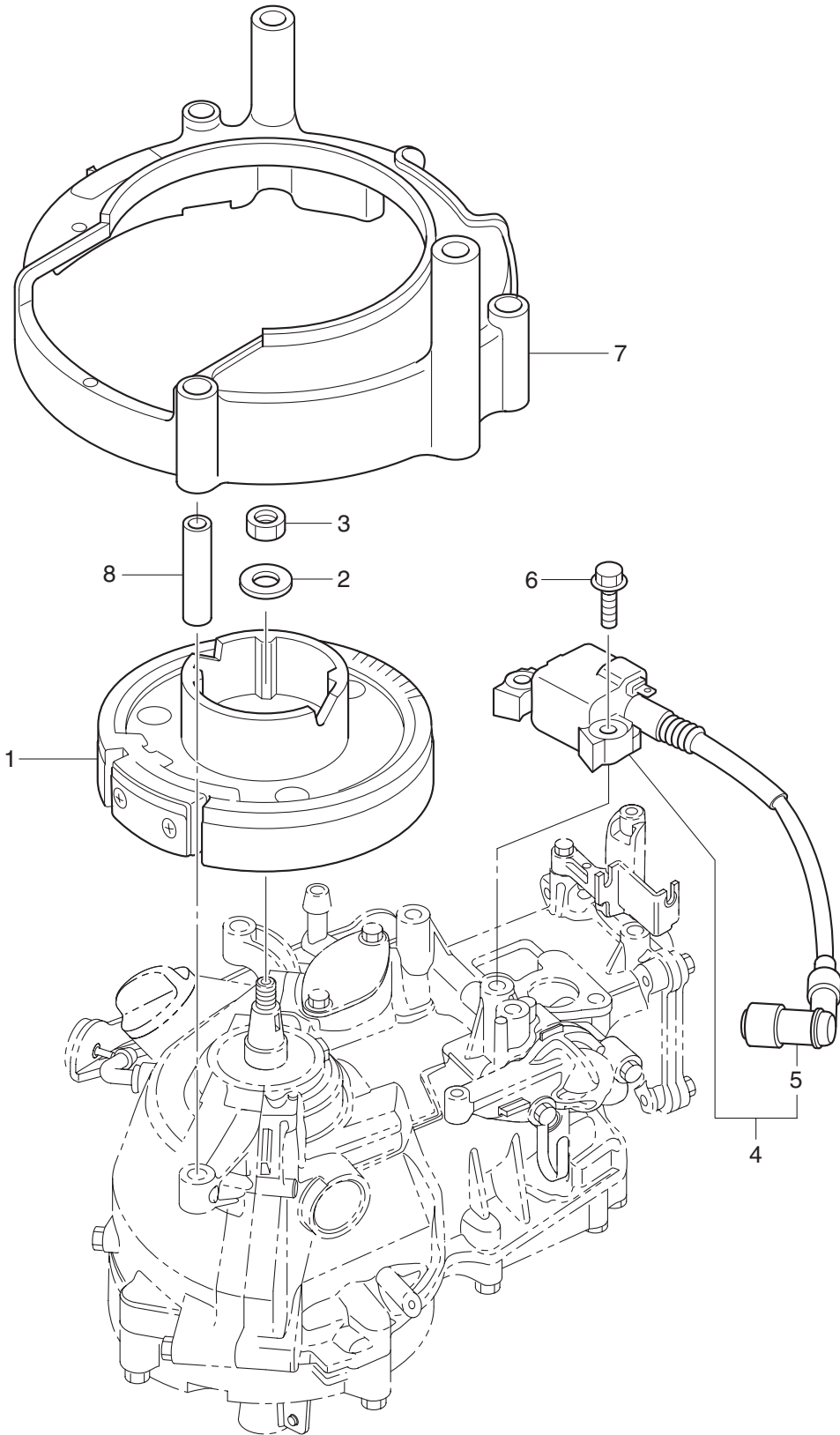
スロットル
Fig. 5 THROTTLE



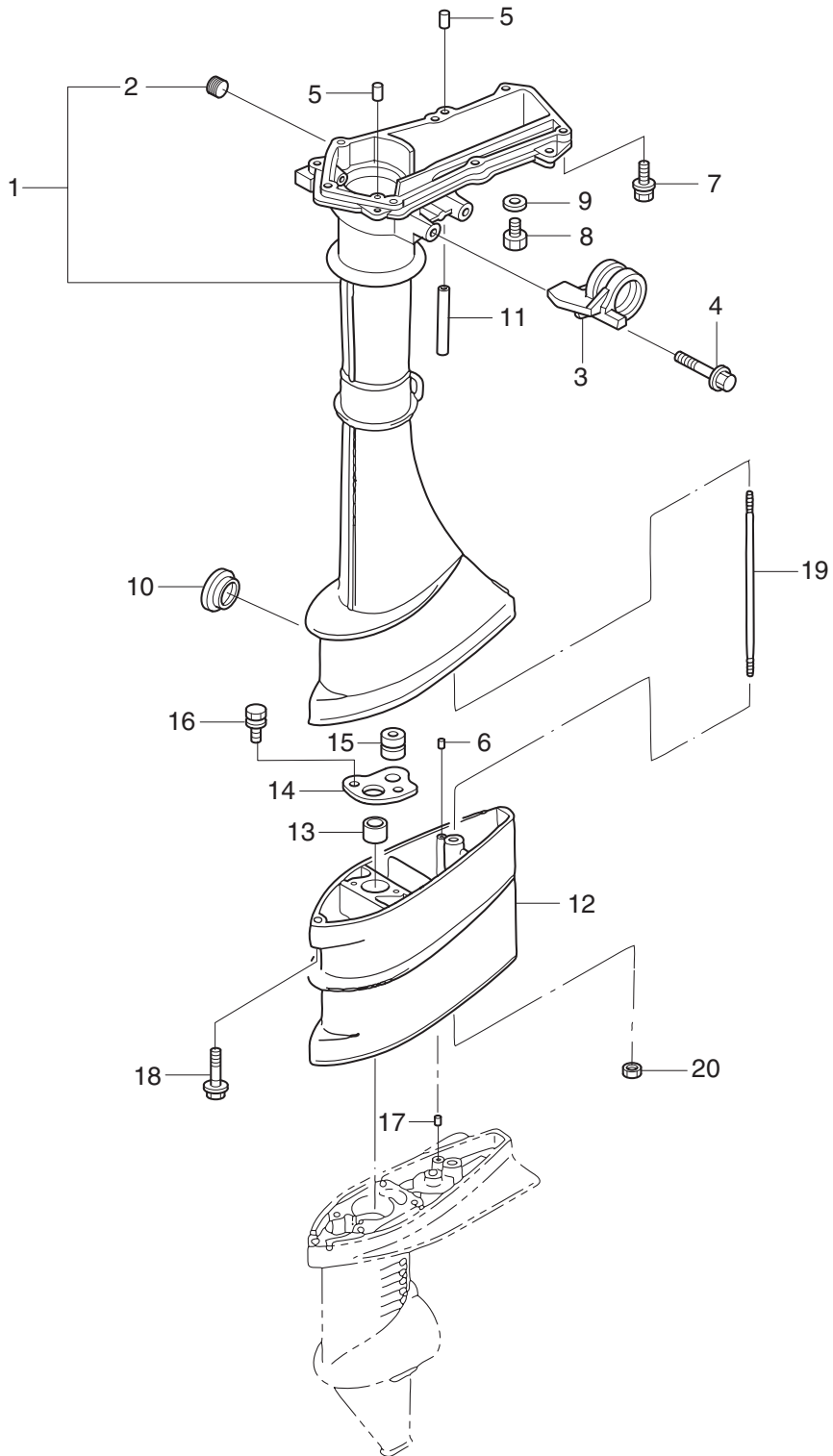
リコイルスタータ
Fig. 6 RECOIL STARTER



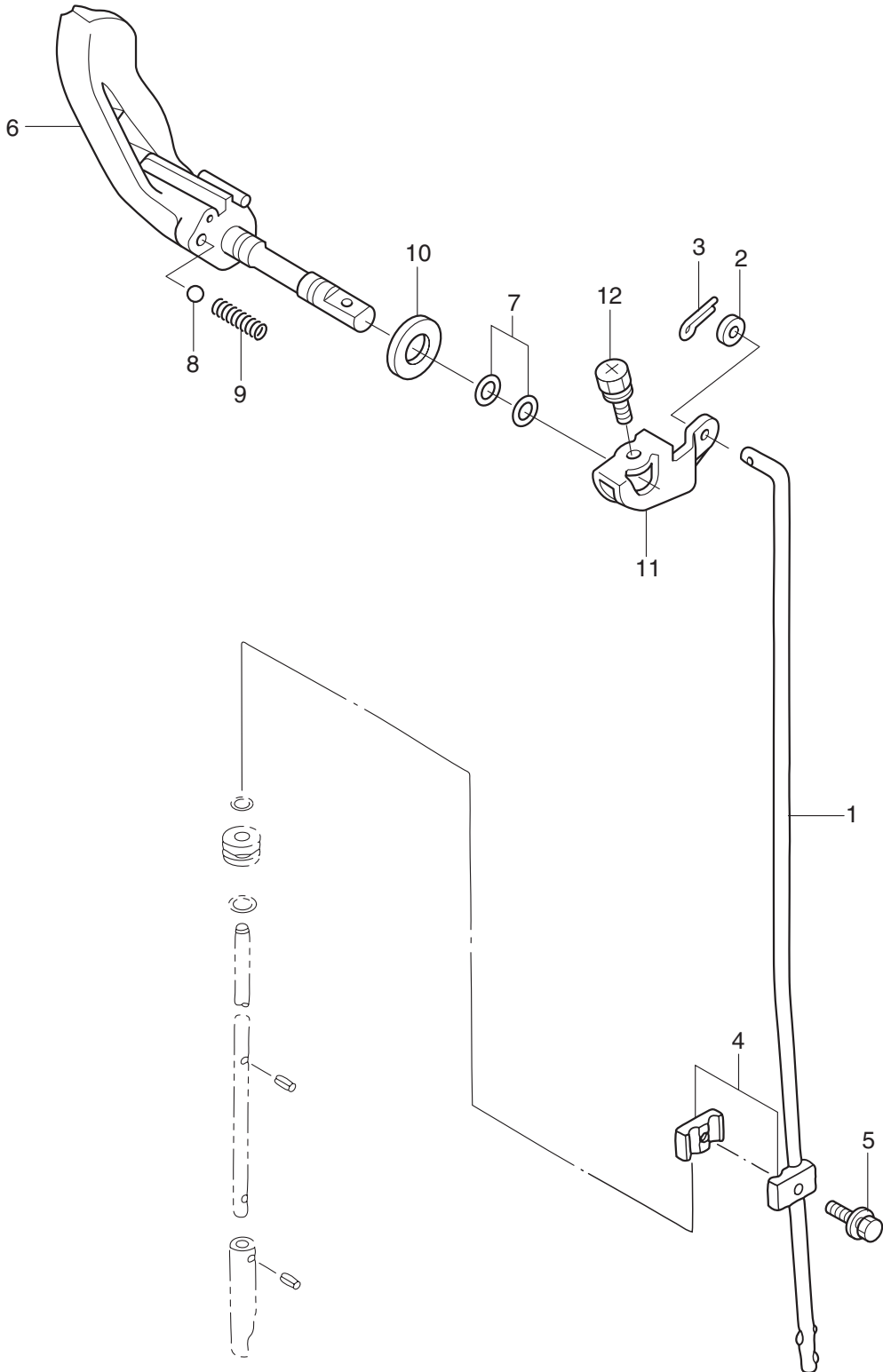
マグネト
Fig. 7 MAGNETO



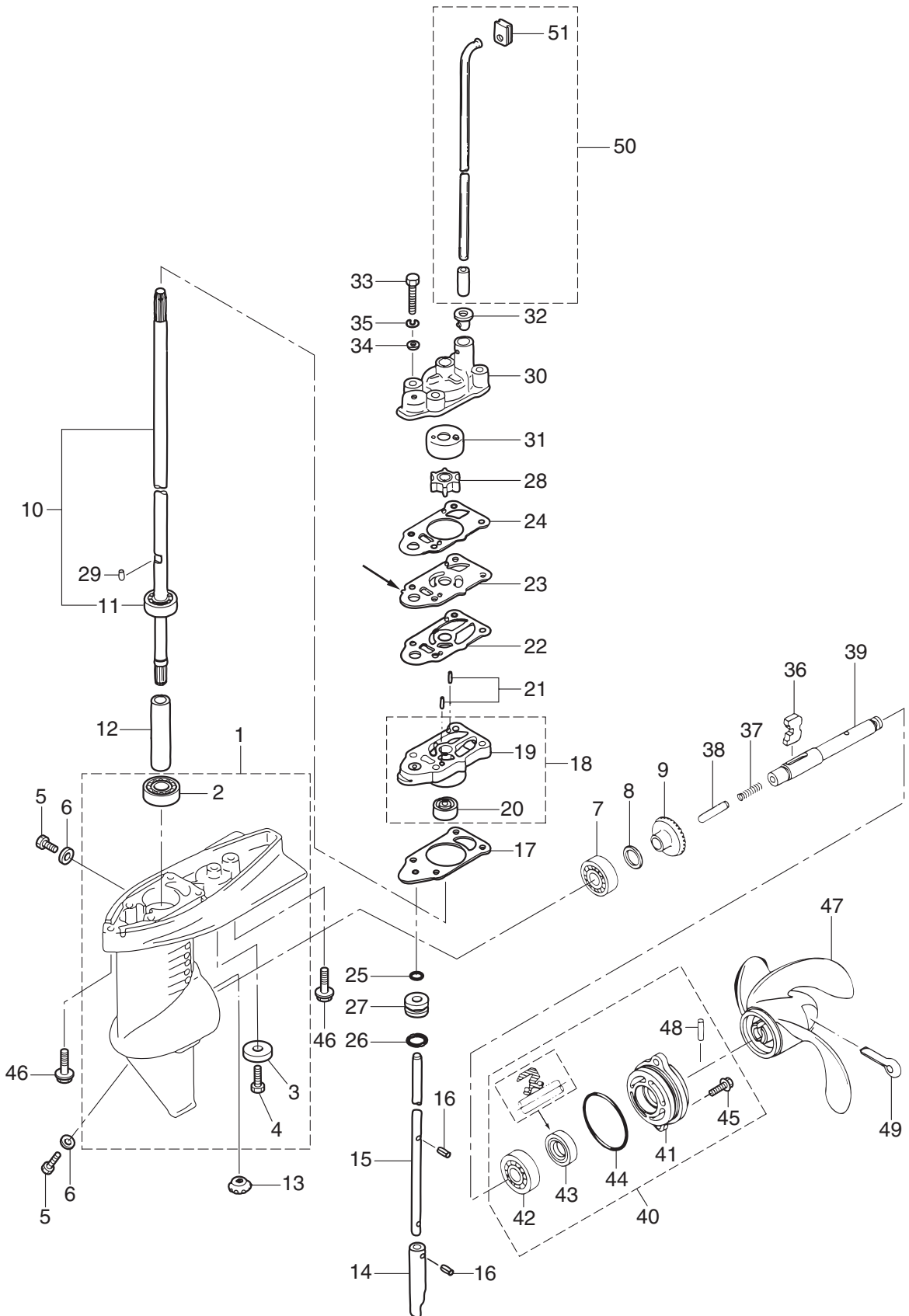
ドライブシャフトハウジング
Fig. 8 DRIVE SHAFT HOUSING



シフト
Fig. 9 SHIFT

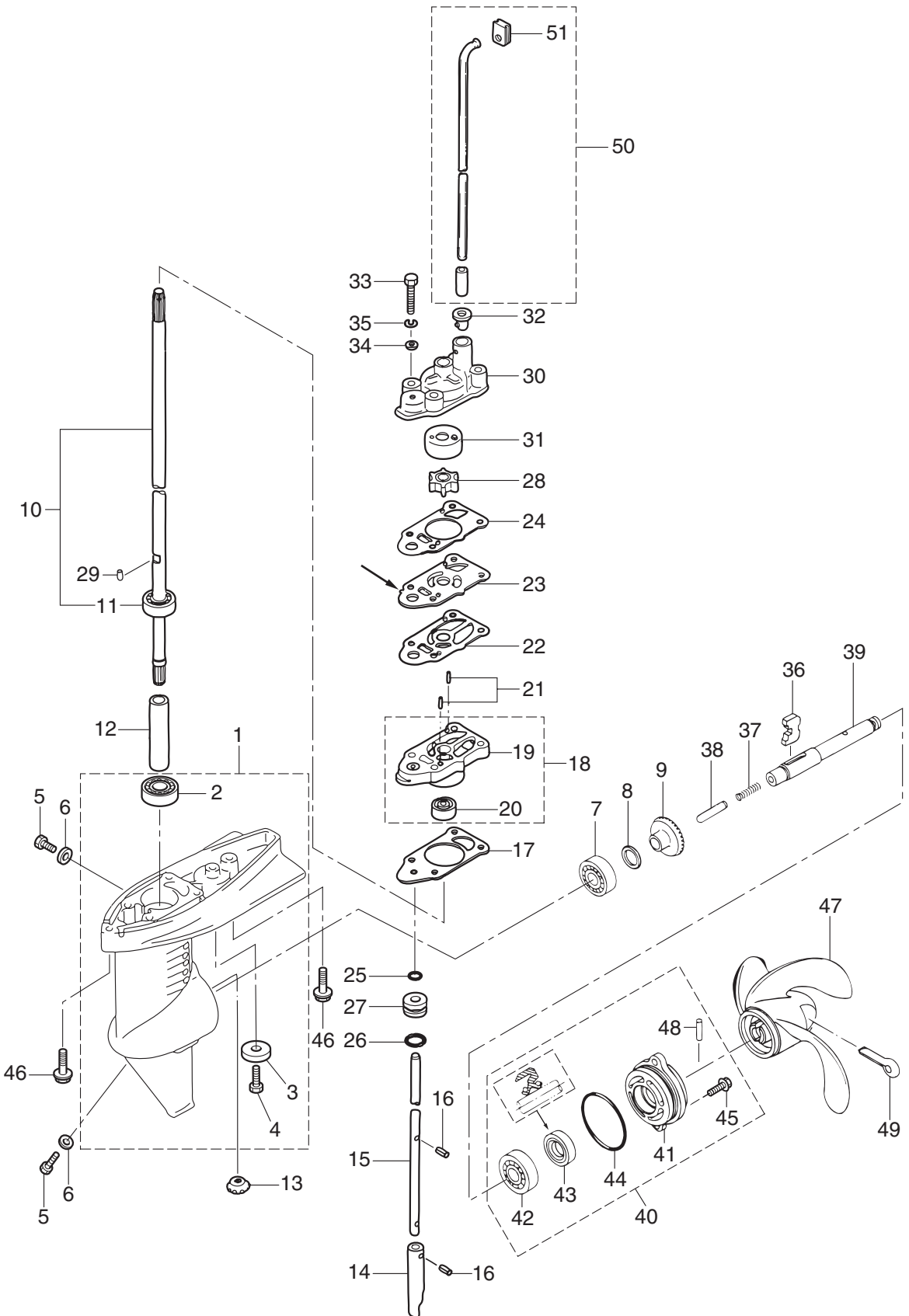


ギヤケース (ドライブシャフト)
 Fig. 10 GEAR CASE (DRIVE SHAFT)



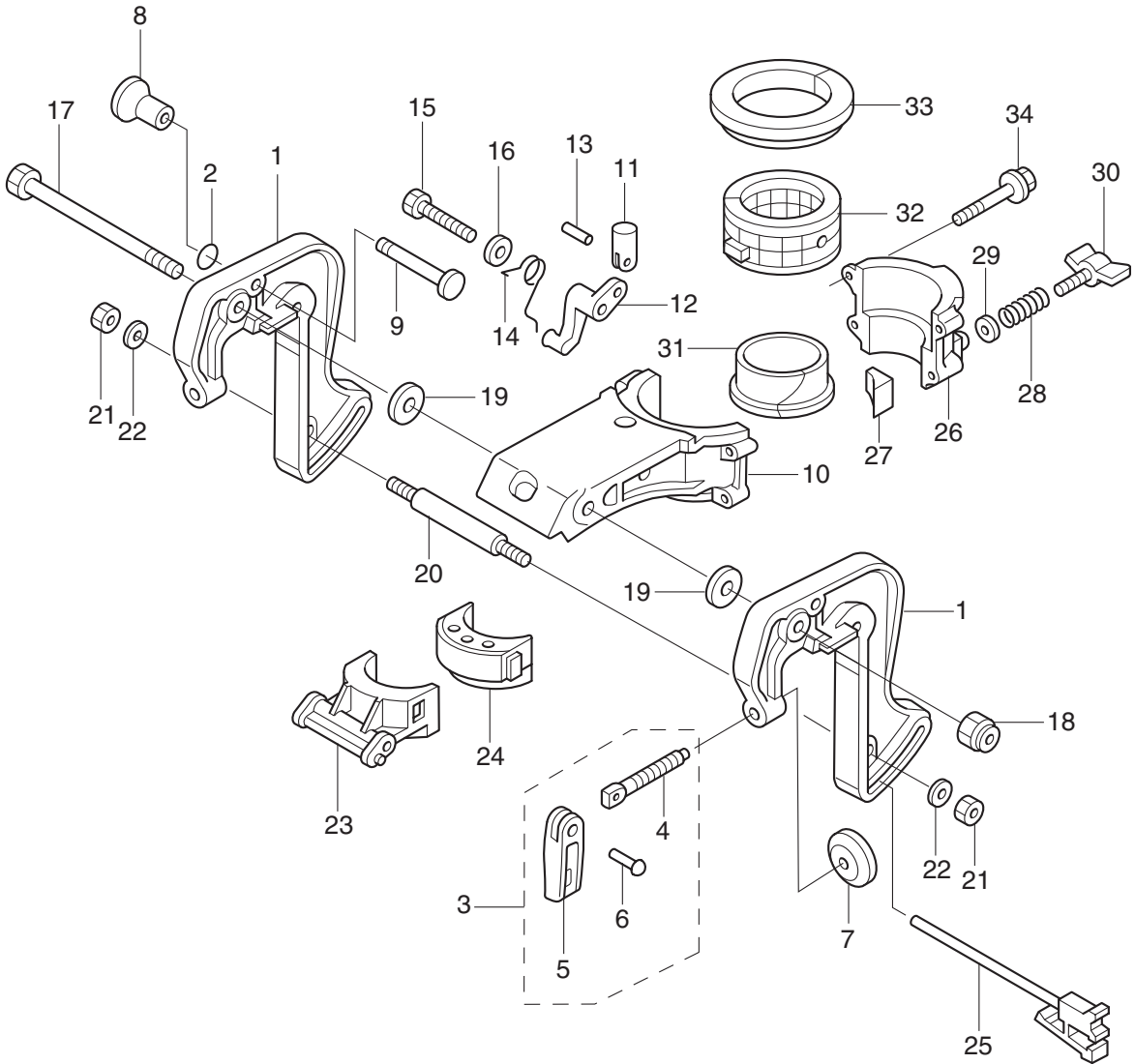
見出番号 Ref. No.	部品番号 Part No.	部 品 名 Description	個数 QTY	備 考 Remarks
10-1	3BMQ60000-1	Gear Case Assy ギヤケースアッソ	1	
10-2	3AB-60213-0	* Ball Bearing * テーパー・ドローラーボールベアリング 6000	1	
10-3	338-60218-2	Anode アノード	1	
10-4	910103-0616	Bolt ボルト	1	
10-5	332-60005-2	Plug プラグ	2	
10-6	332-60006-0	Gasket ガスケット 8.1-15-1	2	
10-7	9601-0-6004	Ball Bearing ボールベアリング 6004	1	
10-8-1	369-64014-0	Shim シム 21-28-0.1	A	
10-8-2	369-64015-0	Shim シム 21-28-0.15	A	
10-9	369-64010-2	Bevel Gear Assy (A) ベベルギヤ A アッソ	1	
10-10-1	3AB-64306-0	Drive Shaft Assy (S) ドライブシャフトアッソ (S)	1	For Transom "S"
10-10-2	3AB-64307-0	Drive Shaft Assy (L) ドライブシャフトアッソ (L)	1	For Transom "L"
10-11	3AB-60213-0	* Ball Bearing * テーパー・ドローラーボールベアリング 6000	1	
10-12	3F0-64321-0	Spacer スペーサ 10.1-15-72	1	
10-13	369-64020-2	Bevel Gear B ベベルギヤ B	1	
10-14	3F0-66011-0	Clutch Cam クラッチカム	1	
10-15-1	3F0-66012-0	Cam Rod (S) カムロッド S	1	For Transom "S"
10-15-2	3F0-66013-0	Cam Rod (L) カムロッド L	1	For Transom "L"
10-16	951407-0308	Spring Pin スプリングピン 3-8	2	
10-17	3F0-65020-0	Pump Case Gasket (Lower) ポンプケースガスケット (ロワ)	1	
10-18	3H2-65040-1	Pump Case Assy (Lower) ポンプケースアッソ (ロワ)	1	
10-19	3AB-65007-0	* Pump Case Sub-Assy (Lower) * ポンプケースサブアッソ (ロワ)	1	
10-20	3F0-60223-0	* Oil Seal * オイルシール 10-22-8	1	
10-21	3B2-65022-0	Key キー ホンブインペラ	2	
10-22	3F0-65029-0	Guide Plate Gasket ガイドプレートガスケット	1	
10-23	3AB-65025-0	Water Pump Guide Plate ウォーターポンプガイドプレート	1	
10-24	3F0-65018-0	Pump Case Gasket ポンプケースガスケット	1	
10-25	369-66021-1	O-Ring Oリング A 2.5-4.9	2	
10-26	301-66023-0	O-Ring Oリング 2.4-9.5	1	
10-27	3F0-66031-0	Cam Rod Bushing カムロッドブッシング	1	

ギヤケース (ドライブシャフト)
 Fig. 10 GEAR CASE (DRIVE SHAFT)



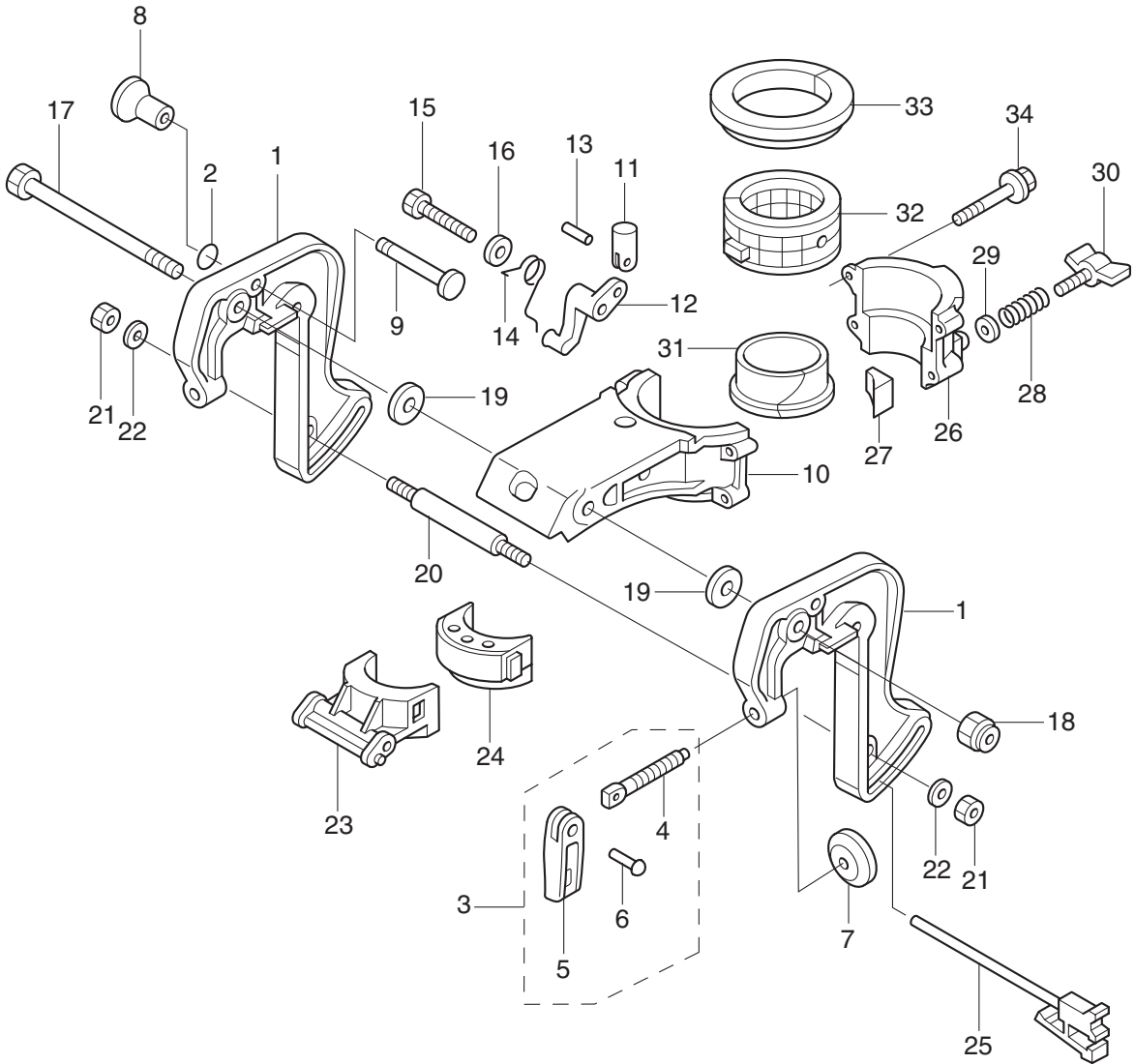
見出番号 Ref. No.	部品番号 Part No.	部 品 名 Description	個数 QTY	備 考 Remarks
10-28	369-65021-1	Water Pump Impeller ウオータポンプインペラ	1	
10-29	369-65022-0	Key キー ホンプインペラ	1	
10-30	3F0-65016-0	Pump Case (Upper) ホンプケース (アッハ)	1	
10-31	3F0-65011-0	Pump Case Liner ホンプケースライナ	1	
10-32	3F0-65032-0	Grommet グロメット ウォーターチューブ ロワ	1	
10-33	9161E3-0645	Bolt ボルト	4	
10-34	940103-0600	Washer ワッシャ	4	
10-35	941303-0600	Spring Washer スプリングワッシャ	4	
10-36	3F0-64215-0	Clutch クラッチ	1	
10-37	3F0-64221-0	Spring スプリング クラッチ	1	
10-38	3F0-64223-0	Push Rod プッシュロッド クラッチ	1	
10-39	3F0-64211-0	Propeller Shaft プロペラシャフト	1	
10-40	3F0Q87323-1	Propeller Shaft Housing Assy プロペラシャフトハウジングアッシ	1	
10-41	3F0Q60101-1	* Propeller Shaft Housing * プロペラシャフトハウジング	1	
10-42	9601-0-6001	Ball Bearing ボールベアリング 6001	1	
10-43	309-60111-0	Oil Seal オイルシール 12-24-8	1	
10-44	345-65015-0	O-Ring リング 3.2-47	1	
10-45	9101E3-5620	Bolt ボルト	2	
10-46	3AB-60001-1	Bolt ボルト	2	
10-47-1	3F0-64101-0	Propeller Assy プロペラアッシ (7") (樹脂)	1	STD
10-47-2	3F0B64512-0	Propeller Assy (6") プロペラアッシ (6") (アルミ)	1	OPT
10-47-3	309-64106-0	Propeller Assy プロペラアッシ (6") (樹脂)	1	OPT
10-47-4	314-64103-0	Propeller Assy プロペラアッシ (4.5") (樹脂)	1	OPT
10-48	309-64126-1	Shear Pin シャーピン (アルミペラ用)	1	
10-49	951503-0435	Split Pin スプリットピン 4-35	1	
10-50-1	3AB-65191-0	Water Pipe Assy (S) ウオータパイプアッシ (S)	1	For Transom "S"
10-50-2	3AB-65192-0	Water Pipe Assy (L) ウオータパイプアッシ (L)	1	For Transom "L"
10-51	3AB-65031-0	* Grommet * グロメット ウォーターパイプ アッハ	1	

クランプブラケット、スイベルブラケット
Fig. 11 CLAMP BRACKET, SWIVEL BRACKET

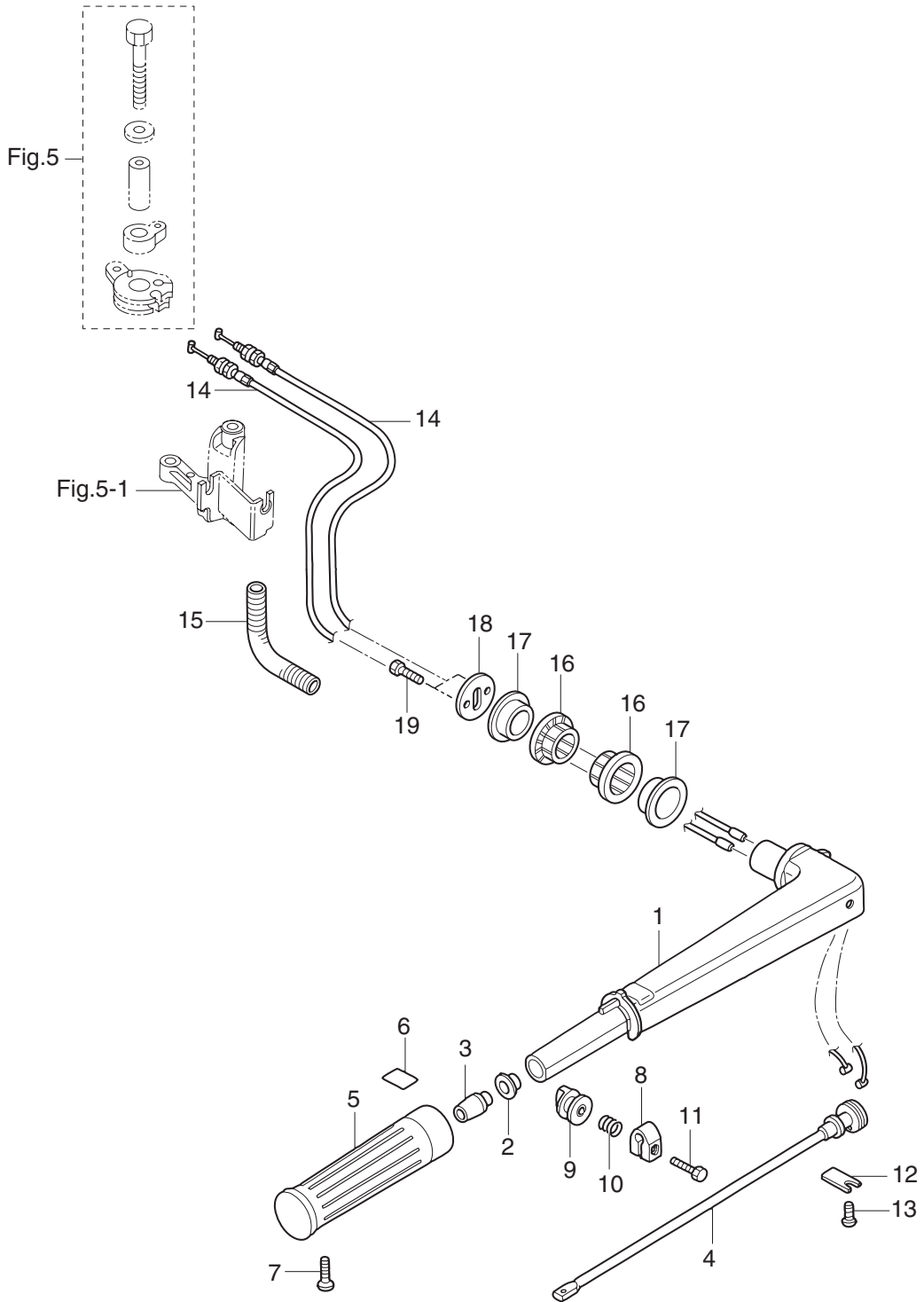


見出番号 Ref. No.	部品番号 Part No.	部 品 名 Description	個数 QTY	備 考 Remarks
11-1	3ABQ62111-2	Clamp Bracket クランプブラケット	2	
11-2	301-66023-0	O-Ring Oリング 2.4-9.5	1	
11-3	3AB-62100-0	Clamp Screw Assy クランプスクリュアッシー	2	
11-4	369-62103-0	* Clamp Screw * クランプスクリュ	2	
11-5	3AB-62102-0	* Clamp Screw Handle * クランプスクリュハンドル	2	
11-6	3C8-62104-2	* Rivet * リベット 3-22	2	
11-7	332-62101-0	Clamp Screw Pad クランプスクリュパッド	2	
11-8	309-62463-0	Knob ノブ チルトストップ	1	
11-9	3AB-62464-3	Tilt Stopper チルトストップ	1	
11-10	3ABQ62391-1	Swivel Bracket スイベルブラケット A	1	
11-11	3AB-66334-1	Stopper ストップ	1	
11-12	3AB-63068-0	Lever レバー	1	
11-13	951403-0212	Spring Pin スプリングピン 2-12	1	
11-14	3AB-66336-0	Spring スプリング	1	
11-15	9161E3-0650	Bolt ボルト	1	
11-16	9401E3-0600	Washer ワッシャ	1	
11-17	309-62115-2	Bolt ボルト 8-122	1	
11-18	930403-0800	Nylon Nut ナイロンナット 8P1.25	1	
11-19	307-62116-1	Washer ワッシャ 8.5-28-1	2	
11-20	309-62118-0	Distance Piece ディスタンスピース	1	
11-21	9301E3-0600	Nut ナット	2	
11-22	9401E3-0600	Washer ワッシャ	2	
11-23	3AB-62212-0	Thrust Supporter スラストサポーター	1	
11-24	3AB-61336-1	Damper (Lower) ダンパ (ロワ)	1	
11-25	3F0-62160-0	Thrust Rod Assy スラストロッドアッシー	1	
11-26	3ABQ62392-1	Swivel Bracket スイベルブラケット B	1	
11-27	309-62441-2	Friction Piece フリクションピース	1	
11-28	309-62446-1	Spring スプリング フリクションプレート	1	
11-29	9401E3-0600	Washer ワッシャ	1	
11-30	309Q62442-2	Screw スクリュ フリクションプレート	1	

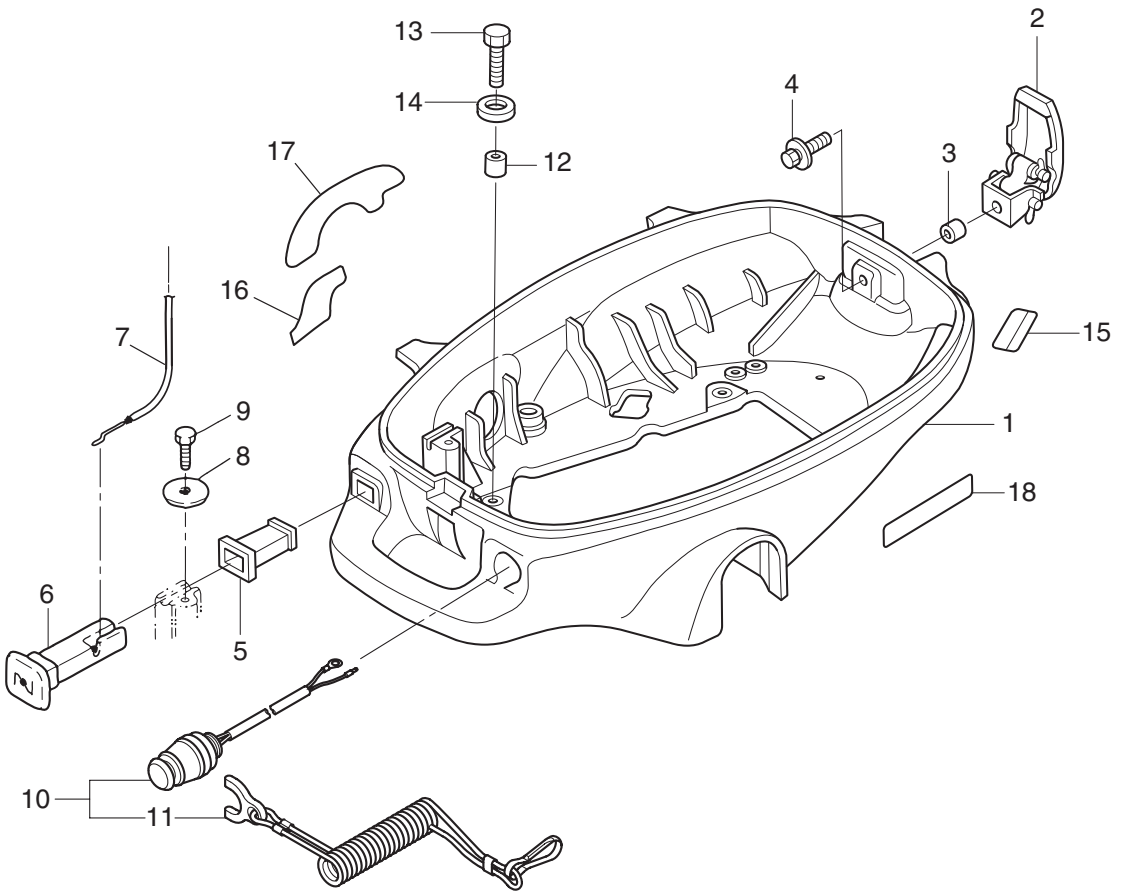
クランプブラケット、スイベルブラケット
Fig. 11 CLAMP BRACKET, SWIVEL BRACKET



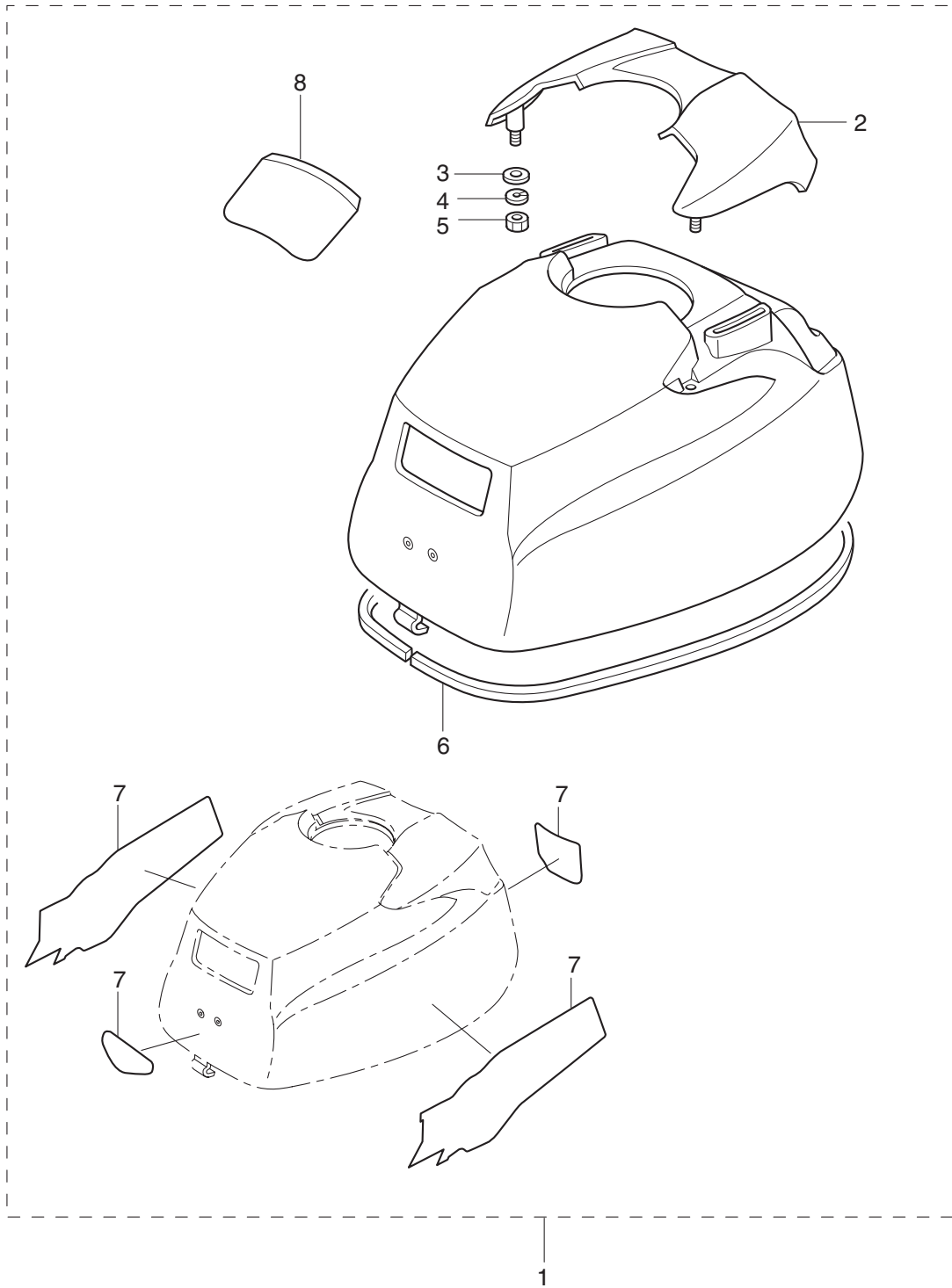
ティラハンドル
Fig. 12 TILLER HANDLE



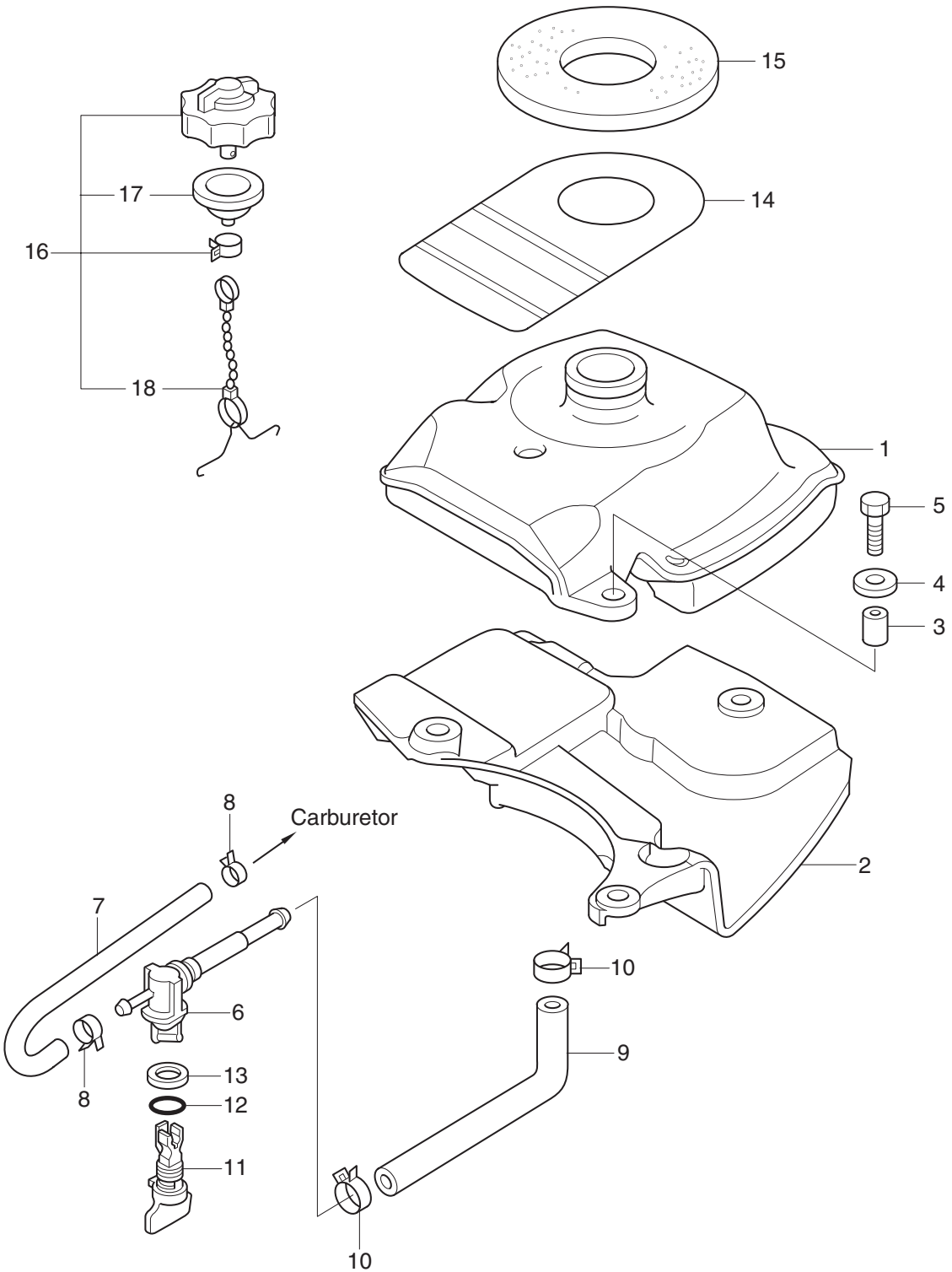
ボトムカウル
Fig. 13 BOTTOM COWL



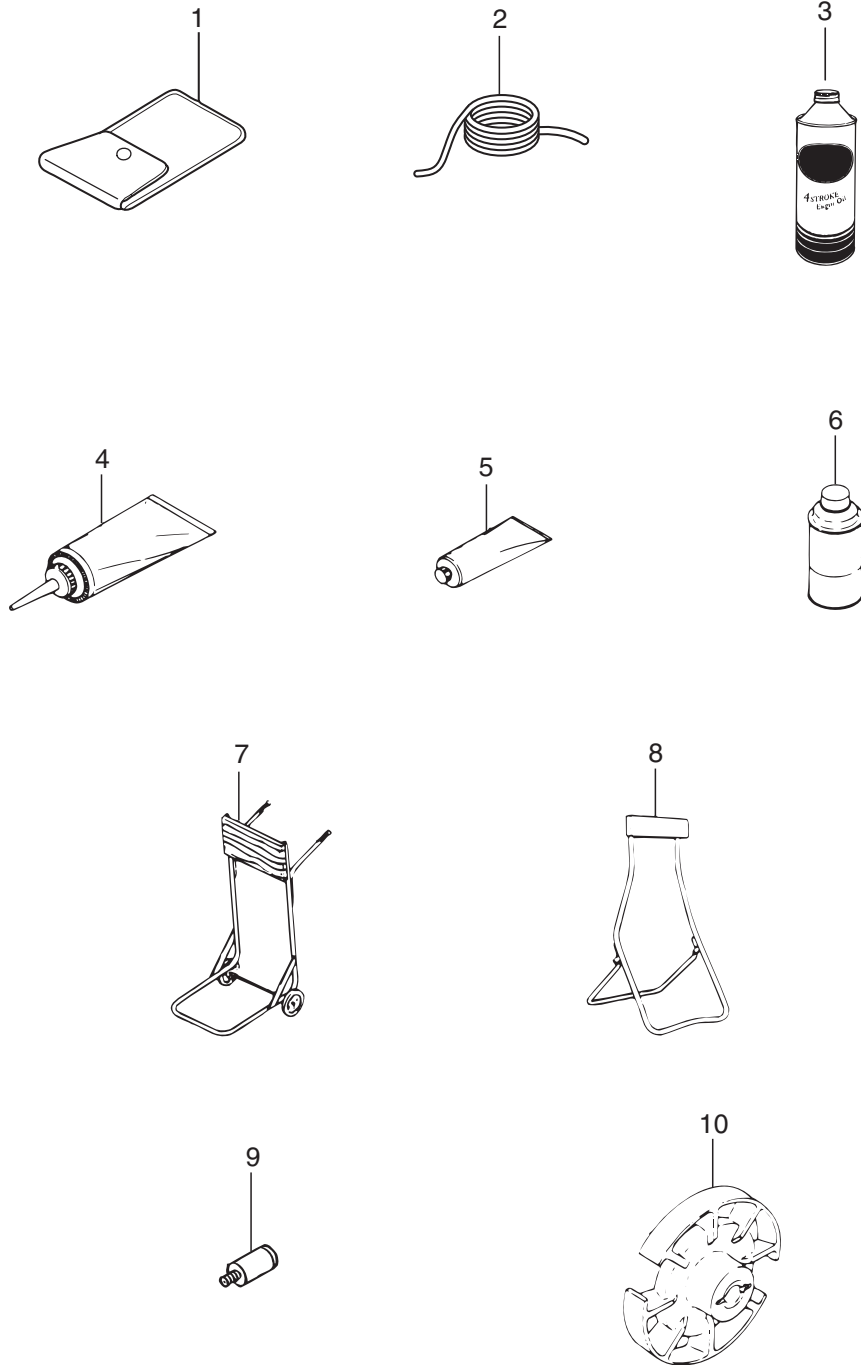
トップカウル
Fig. 14 TOP COWL



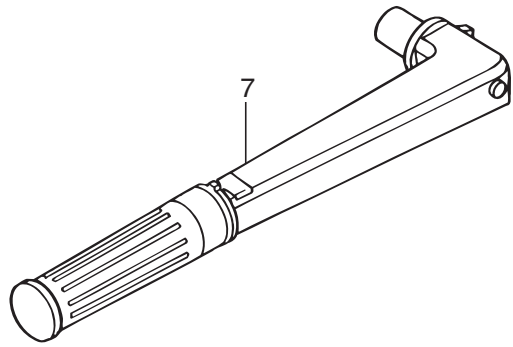
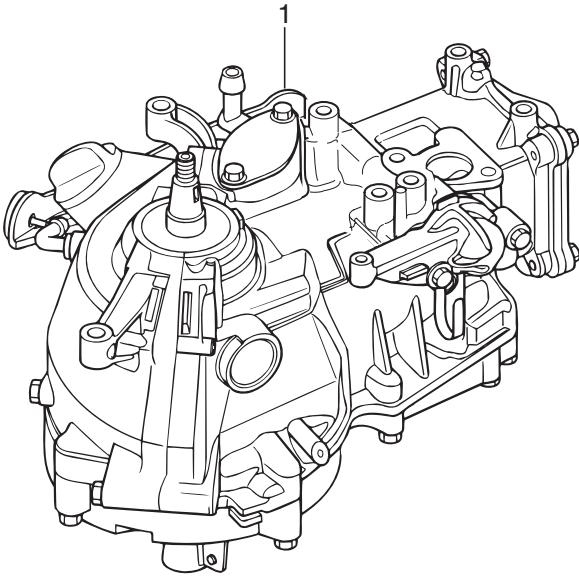
インテグラル燃料タンク
Fig. 15 INTEGRAL FUEL TANK



オプションパーツ & アクセサリ
Fig. 16 OPTIONAL PARTS & ACCESSORIES



アッセンブリ・キット
 Fig. 17 ASSEMBLY KIT

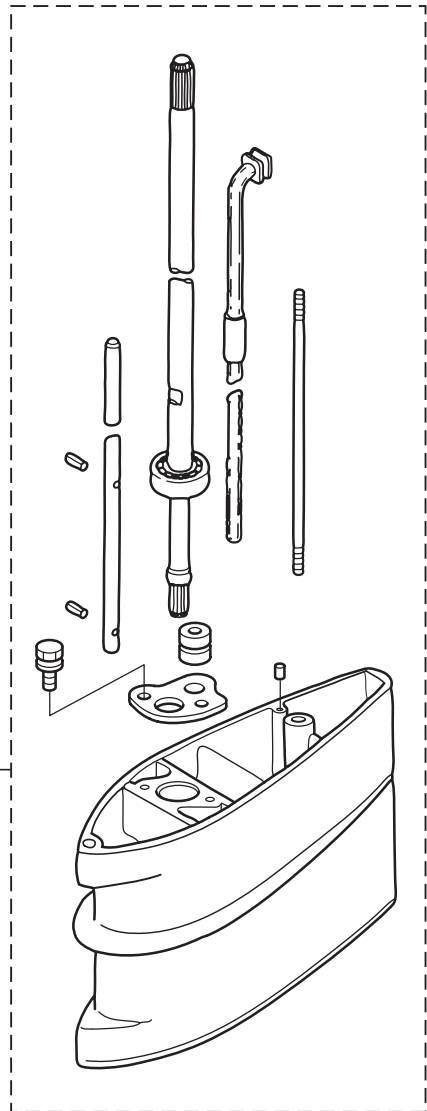
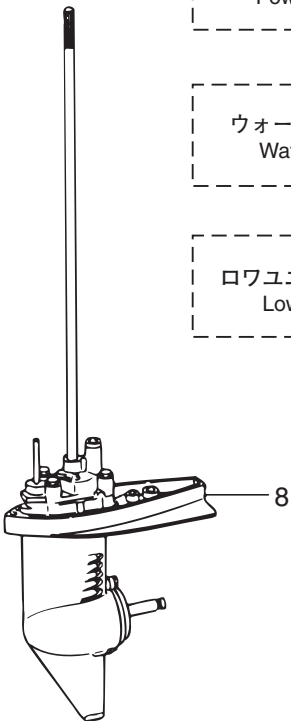


キャブレタリペアキット
 Carburetor Repair Kit 2

パワーヘッドガスケットセット
 Power Head Gasket Set 3

ウォーターポンプリペアキット
 Water Pump Repair Kit 4

ロウユニットガスケットセット
 Lower Unit Gasket Set 5



索引

<ア>		クランプブラケット	11-1
アウトボードスタンドキャスタ	16-7	グリス	16-5
アジャストナット	1-23	クリップ	4-10
アジャストナット	12-9	クリップ	15-8
アノード	10-3	クリップ	12-5
<イ>		クリップ 15 φ	15-10
イグナイタ (抵抗入りキャップ付)	7-4	クリップ フュエルパイプ	3-12
インシュレータ	4-22	グロメット 13-2	8-15
インテークサイレンサ	4-23	グロメット 29.3	8-10
インテークバルブ	1-11	グロメット ウォーターチューブ ロフ	10-32
インテークバルブステムシール	1-2	グロメット ウォーターパイプ アツパ	10-51
インレットマニホールド	4-1	<ケ>	
インレットマニホールドガスケット	4-2	ケーブルホルダ	4-29
<ウ>		<コ>	
ウォータパイプアツシ (L)	10-50-2	コーションタグ B	15-14
ウォータパイプアツシ (S)	10-50-1	コーションデカール (A)	14-8
ウォータポンプインベラ	10-28	コッタ	1-15
ウォータポンプガイドプレート	10-23	コネクティングロッドアツシ	2-5
ウォータポンプリベアキット	17-4	コネクティングロッドボルト	2-6
<エ>		<セ>	
エキゾーストバルブ	1-12	サーモスタット	1-28
エキゾーストバルブシステムシール	1-3	サーモスタットキャップ	1-29
エキゾーストブラグ	8-2	サーモスタットキャップガスケット	1-30
エクステンションハウジング	8-12	<シ>	
エクステンションハウジングキット (L)	17-6	シールリング フュエルコックロッドノブ	15-13
エンジンオイル	16-3	シフトデカール (F-N)	13-15
エンジンショートブロックキット	17-1	シフトレバーシャフトアツシ	9-6
<オ>		シフトロッド (S)	9-1
オイルサイトゲージ	3-2	シフトロッドジョイントアツシ	9-4
オイルシール 20-35-7	2-4	シフトロッドレバー	9-11
オイルシール 10.1-20-7	3-15	シム 21-28-0.1	10-8-1
オイルシール 10-22-8	10-20	シム 21-28-0.15	10-8-2
オイルシール 12-24-8	10-43	シャーピン (アルミベラ用)	10-48
オイルパンアツシ	3-1	シリンダ & クランクケースアツシ	1-1
オイルパンガスケット	3-6	シリンダヘッドカバー	1-24
オイルフィラキャップ	1-8	シリンダヘッドカバーガスケット	1-25
<カ>		<ス>	
ガイドプレートガスケット	10-22	スィベルブラケット A	11-10
カウルラッチアツシ	13-2	スィベルブラケット B	11-26
ガスケット 8.1-15-1	8-9	スクリュ	4-14
ガスケット 8.1-15-1	10-6	スクリュ	12-7
ガスケット プリーザチャンバーカバー	1-34	スクリュ	12-13
カバー	12-18	スクリュ フリクションプレート	11-30
カバー フェルトタンク	15-2	スタータシール	6-2
カムシャフトアツシ	1-10	スタータスプリング	6-3
カムロッド L	10-15-2	スタータハンドル	6-11
カムロッド S	10-15-1	スタータローブ	6-5
カムロッドブッシング	10-27	スタッド	8-19
カラー 6.2-9-10.7	15-3	スタンド	16-8
カラー 6.2-9-35	7-8	ステアリングブラケット	8-3
カラー 6.2-9-7	4-26	ストップ	11-11
カラー 6.2-9-7.4	3-9	ストップバブッシング	8-14
カラー 6.2-9-7.4	4-25	ストップスイッチアツシ	13-10
カラー 6.2-9-7.4	13-3	ストップスクリュ	4-17
カラー 6.4-10-4.7	13-11	ストレージデカール	13-17
カラードラム	5-6	スパークプラグ (DCPR6E)	1-37
<キ>		スパークプラグデカール	13-14
キー ポンプインベラ	10-21	スプリットピン 2-12	9-3
キー ポンプインベラ	10-29	スプリットピン 4-35	10-49
キー マグネト	2-13	スプリング	11-14
ギヤオイル	16-4	スプリング	12-10
ギヤケースアツシ	10-1	スプリングクラッチ	10-37
キャブレタアツシ	4-4-1	スプリングシフトレバーストップ	9-9
キャブレタアツシ	4-4-2	スプリングストップスクリュ	4-18
キャブレタアツシ	4-4-3	スプリングフリクションプレート	11-28
キャブレタガスケット	4-21	スプリングピン 2-12	11-13
キャブレタリベアキット	17-2	スプリングピン 3-8	10-16
<ク>		スプリングワッシャ	10-35
クラッチ	10-36	スプリングワッシャ	14-4
クラッチカム	10-14	スベサ 10.1-15-72	10-12
クランクケースヘッド	3-14	スラストサポーター	11-23
クランクシャフトアツシ (ギヤ付)	2-1	スラストブッシング	11-33
クランプ 6.5-67P	1-31	スラストプレート 20.2-32-1	2-3
クランプ 6.5-67P	5-2	スラストロッドアツシ	11-25
クランプ 6.5-67P	6-16	スリンガ	1-36
クランプスクリュ	11-4	スローエアジェット (#115)	4-7-1
クランプスクリュアツシ	11-3	スローエアジェット (#125)	4-7-2
クランプスクリュパッド	11-7	スロットルオーブナ	5-5
クランプスクリュハンドル	11-5	スロットルシャフト	12-4

スロットルシャフトサポート	12-12	フエルトンクキャップアッシ	15-16
スロットルシャフトダンパ	12-3	フエルトンクシール	15-15
スロットルデカール	12-6	フエルトンクホース	15-7
スロットルドラム	5-4	フエルトンクホース	15-9
スロットルロッド	5-9	フエルトンクレバーデカール	13-16
スロットルワイヤ	12-14	フライホイール	7-1
スロットルワイヤブラケット	5-1	ブラグ	10-5
<セ>		ブラグキャップ(抵抗入り)	7-5
セーフティロープ 4-1000mm	16-2	ブラケット ストップ	3-8
セラミックボール 7.7	9-8	フラッシングブラグ	16-9
<タ>		ブリーザチャンバカバー	1-33
ダウエルピン 6-12	1-4	ブリーザホース	4-33
ダウエルピン 6-12	3-3	フリクションスプリング	6-10
ダウエルピン 6-12	8-5	フリクションピース	11-27
ダウエルピン 6-12	8-6	フリクションピース	12-8
ダウエルピン 6-12	8-17	フリクションプレート	6-8
タッチアップペイント(アクアマリン)	16-6	プレート ブッシュロッド	1-19
タンクフィラキャップガasket	15-17	フレームトラップ	4-24
ダンパ(ロワ)	11-24	フロート	4-8
<チ>		フロートアームピン	4-11
チョークロッド	13-6	フロートチャンバ	4-12
チョークロッドブッシング	13-5	フロートチャンバOリング	4-13
チョークワイヤ	13-7	フロートバルブ	4-9
チルトストップ	11-9	プロペラアッシ(4.5")(樹脂)	10-47-4
チルトハンドル	14-2	プロペラアッシ(6")(アルミ)	10-47-2
<ツ>		プロペラアッシ(6")(樹脂)	10-47-3
ツールキット	16-1	プロペラアッシ(7")(樹脂)	10-47-1
<テ>		プロペラシャフト	10-39
ディスタンスピース	11-20	プロペラシャフトハウジング	10-41
テラハンドル	12-1	プロペラシャフトハウジングアッシ	10-40
テラハンドルアッシ	17-7	<ヘ>	
テーパードローラーボールベアリング 6000	10-2	ベベルギヤ A アッシ	10-9
テーパードローラーボールベアリング 6000	10-11	ベベルギヤ B	10-13
デカルセット(F2.5)	14-7-2	<ホ>	
デカルセット(F2A)	14-7-1	ホース	3-11
デカルセット(F3.5)	14-7-3	ホース	4-32
テストプロペラ	16-10	ホース	8-11
<ト>		ボールベアリング 6001	10-42
トップカウルアッシ(サービス)	14-1	ボールベアリング 6004	10-7
トップカウルシール(L=1100)	14-6	ボールベアリング 6204	2-2
ドライブシャフトアッシ(L)	10-10-2	ボトムカウル	13-1
ドライブシャフトアッシ(S)	10-10-1	ボルト	1-5
ドライブシャフトハウジングアッシ(S)	8-1	ボルト	1-6
ドライブシャフトハウジングガasket	3-13	ボルト	1-26
ドライブシャフトブッシング	8-13	ボルト	1-32
ドレンスクリュ	4-15	ボルト	1-35
ドレンボルト	3-4	ボルト	3-7
<ナ>		ボルト	3-10
ナイロンナット 8P1.25	11-18	ボルト	3-17
ナット	4-31	ボルト	4-3
ナット	8-20	ボルト	4-27
ナット	11-21	ボルト	4-30
ナット	14-5	ボルト	5-3
<ノ>		ボルト	5-7
ノブチルトストップ	11-8	ボルト	6-9
<ハ>		ボルト	7-6
パイロットスクリュ	4-20-1	ボルト	8-4
パイロットスクリュ	4-20-2	ボルト	8-7
バルブスプリング	1-13	ボルト	8-8
バルブスプリングシート	1-16	ボルト	8-16
パワーヘッドガasketセット	17-3	ボルト	8-18
<ヒ>		ボルト	9-12
ピストン	2-7	ボルト	10-4
ピストンピン	2-11	ボルト	10-33
ピストンピンクリップ	2-12	ボルト	10-45
ピストンリング(STD) 1st	2-8	ボルト	10-46
ピストンリング(STD) 2nd	2-9	ボルト	11-15
ピストンリング オイル(STD)	2-10	ボルト	11-34
ピボット ロッカアーム	1-22	ボルト	12-11
ピボットボルト	1-20	ボルト	12-19
<フ>		ボルト	13-4
フエルトンクホースプロテクタ	12-15	ボルト	13-12
フック タンクキャップ	15-18	ボルト	15-5
ブッシュロッド	1-18	ボルト 5-16	9-5
ブッシュロッド クラッチ	10-38	ボルト 6 × 60	6-14
ブッシング 14-15.8-7	12-2	ボルト 6-12	13-9
ブッシング アップステアリング	11-32	ボルト 8-122	11-17
ブッシングハンドル	12-16	ポンプケース(アッパ)	10-30
ブッシングハンドル	12-17	ポンプケースアッシ(ロワ)	10-18
ブッシングピボット	11-31	ポンプケースガasket	10-24
フエルトンクアッシ	15-6	ポンプケースガasket(ロワ)	10-17
フエルトンクノブ	15-11	ポンプケースサブアッシ(ロワ)	10-19
フエルトンクアッシ	15-1	ポンプケースライナ	10-31

<マ>	
マグネトナット	7-3
<メ>	
メインジェット (#58)	4-6-1
メインジェット (#65)	4-6-2
メインジェット (#68)	4-6-3
メインノズル	4-5-1
メインノズル	4-5-2
メインノズル	4-5-3
<ラ>	
ラチェット	6-6
ラバーキャップ	4-19
<リ>	
リール	6-4
リコイルスタータアッシ	6-1
リターンスプリング	6-7
リテーナ	1-14
リフタ	1-17
リベット 3-22	11-6
リングギヤカバーアッシ	7-7
<レ>	
レバー	11-12
<ロ>	
ローブアンカ	6-12
ローブアンカプレート	6-13
ロッカアーム	1-21
ロウユニットアッシ (L)	17-8-2
ロウユニットアッシ (S)	17-8-1
ロウユニットガスケットキット	17-5
<ワ>	
ワッシャ	1-7
ワッシャ	4-28
ワッシャ	7-2
ワッシャ	9-2
ワッシャ	10-34
ワッシャ	11-16
ワッシャ	11-22
ワッシャ	11-29
ワッシャ	14-3
ワッシャ 10.2-19-1	3-5
ワッシャ 10.5-18-1.5	9-10
ワッシャ 6.5-21-1	13-8
ワッシャ 6-16-1.5	1-27
ワッシャ 6-16-1.5	5-8
ワッシャ 6-16-1.5	6-15
ワッシャ 6-16-1.5	13-13
ワッシャ 6-16-1.5	15-4
ワッシャ 8.5-28-1	11-19
<O>	
O リング 1.9-6.8	9-7
O リング 2.0-10.0	15-12
O リング 2.4-35.2	3-16
O リング 2.4-9.5	10-26
O リング 2.4-9.5	11-2
O リング 3.1-24.4	1-9
O リング 3.2-47	10-44
O リング A 2.5-4.9	10-25
O リング ドレンスクリュ	4-16

INDEX

<A>			
Adjusting Nut	1-23	Clamp Screw	11-4
Adjusting Nut	12-9	Clamp Screw Assy	11-3
Anode	10-3	Clamp Screw Handle	11-5
		Clamp Screw Pad	11-7
Ball Bearing	2-2	Clip	3-12
Ball Bearing	10-2	Clip	4-10
Ball Bearing	10-7	Clip	15-8
Ball Bearing	10-11	Clip	15-10
Ball Bearing	10-42	Clutch	10-36
Bevel Gear Assy (A)	10-9	Clutch Cam	10-14
Bevel Gear B	10-13	Collar	3-9
Bolt	1-5	Collar	4-25
Bolt	1-6	Collar	4-26
Bolt	1-26	Collar	5-6
Bolt	1-32	Collar	7-8
Bolt	1-35	Collar	13-3
Bolt	3-7	Collar	13-11
Bolt	3-10	Collar	15-3
Bolt	3-17	Connecting Rod Assy	2-5
Bolt	4-3	Connecting Rod Bolt	2-6
Bolt	4-27	Cotter	1-15
Bolt	4-30	Cover	12-18
Bolt	5-3	Cover	15-2
Bolt	5-7	Cowl Latch Assy	13-2
Bolt	6-9	Crankcase Head	3-14
Bolt	6-14	Crankshaft Assy W/Gear	2-1
Bolt	7-6	Cyl Block & Crankcase Assy	1-1
Bolt	8-4	Cylinder Head Cover	1-24
Bolt	8-7	Cylinder Head Cover Gasket	1-25
Bolt	8-8	<D>	
Bolt	8-16	Damper (Lower)	11-24
Bolt	8-18	Decal Set	14-7-1
Bolt	9-5	Decal Set	14-7-2
Bolt	9-12	Decal Set	14-7-3
Bolt	10-4	Distance Piece	11-20
Bolt	10-33	Dowel Pin	1-4
Bolt	10-45	Dowel Pin	3-3
Bolt	10-46	Dowel Pin	8-5
Bolt	11-15	Dowel Pin	8-6
Bolt	11-17	Dowel Pin	8-17
Bolt	11-34	Drain Bolt	3-4
Bolt	12-11	Drain Screw	4-15
Bolt	12-19	Drive Shaft Assy (L)	10-10-2
Bolt	13-4	Drive Shaft Assy (S)	10-10-1
Bolt	13-9	Drive Shaft Bushing	8-13
Bolt	13-12	Drive Shaft Housing Assy (S)	8-1
Bolt	15-5	Drive Shaft Housing Gasket	3-13
Bottom Cowl	13-1	<E>	
Bracket	3-8	Engine Oil	16-3
Breather Chamber Cover	1-33	Engine Short Block Kit	17-1
Breather Hose	4-33	Exhaust Plug	8-2
Bushing	11-31	Exhaust Valve	1-12
Bushing	11-32	Exhaust Valve Stem Seal	1-3
Bushing	12-2	Extension Housing	8-12
Bushing	12-16	Extension Housing Kit (L)	17-6
Bushing	12-17	<F>	
<C>		Flame Arrester	4-24
Cable Holder	4-29	Float	4-8
Cam Rod (L)	10-15-2	Float Arm Pin	4-11
Cam Rod (S)	10-15-1	Float Chamber	4-12
Cam Rod Bushing	10-27	Float Chamber O-Ring	4-13
Camshaft Assy	1-10	Float Valve	4-9
Cap Hook	15-18	Flushing Plug	16-9
Carburetor Assy	4-4-1	Flywheel	7-1
Carburetor Assy	4-4-2	Friction Piece	11-27
Carburetor Assy	4-4-3	Friction Piece	12-8
Carburetor Gasket	4-21	Friction Plate	6-8
Carburetor Repair Kit	17-2	Friction Spring	6-10
Caution Decal (A)	14-8	Fuel Cock Assy	15-6
Caution Tag (B)	15-14	Fuel Cock Knob	15-11
Ceramic Ball	9-8	Fuel Hose	15-7
Choke Rod	13-6	Fuel Hose	15-9
Choke Rod Bushing	13-5	Fuel Hose Protector	12-15
Choke Wire	13-7	Fuel Lever Decal	13-16
Clamp	1-31	Fuel Tank Assy	15-1
Clamp	5-2	Fuel Tank Cap Assy	15-16
Clamp	6-16	Fuel Tank Seal	15-15
Clamp Bracket	11-1	<G>	
		Gasket	1-34
		Gasket	8-9
		Gasket	10-6
		Gear Case Assy	10-1
		Gear Oil	16-4
		Grease	16-5
		Grip	12-5
		Grommet	8-10
		Grommet	8-15
		Grommet	10-32
		Grommet	10-51
		Guide Plate Gasket	10-22
		<H>	
		Hose	3-11
		Hose	4-32
		Hose	8-11
		<I>	
		Igniter W/R-Cap	7-4
		Insulator	4-22
		Intake Manifold	4-1
		Intake Manifold Gasket	4-2
		Intake Silencer	4-23
		Intake Valve	1-11
		Intake Valve Stem Seal	1-2
		<K>	
		Key	2-13
		Key	10-21
		Key	10-29
		Knob	11-8
		<L>	
		Lever	11-12
		Lifter	1-17
		Lower Unit Assy (L)	17-8-2
		Lower Unit Assy (S)	17-8-1
		Lower Unit Gasket Set	17-5
		<M>	
		Main Jet (#58)	4-6-1
		Main Jet (#65)	4-6-2
		Main Jet (#68)	4-6-3
		Main Nozzle	4-5-1
		Main Nozzle	4-5-2
		Main Nozzle	4-5-3
		<N>	
		Nut	4-31
		Nut	7-3
		Nut	8-20
		Nut	11-21
		Nut	14-5
		Nylon Nut	11-18
		<O>	
		Oil Filler Cap	1-8
		Oil Seal	2-4
		Oil Seal	3-15
		Oil Seal	10-20
		Oil Seal	10-43
		Oil Sight Gauge	3-2
		Oilpan Assy	3-1
		Oilpan Gasket	3-6
		O-Ring	1-9
		O-Ring	3-16
		O-Ring	4-16
		O-Ring	9-7
		O-Ring	10-25
		O-Ring	10-26
		O-Ring	10-44
		O-Ring	11-2
		O-Ring	15-12
		Outboard Stand Caster	16-7
		<P>	
		Pilot Screw	4-20-1
		Pilot Screw	4-20-2
		Piston	2-7
		Piston Pin	2-11
		Piston Pin Clip	2-12
		Piston Ring	2-8
		Piston Ring	2-9
		Piston Ring-Oil	2-10
		Pivot	1-22
		Pivot Bolt	1-20
		Plate	1-19

Plug	10-5	Throttle Decal	12-6
Plug Cap W/Resistance	7-5	Throttle Drum	5-4
Power Head Gasket Set	17-3	Throttle Opener	5-5
Propeller Assy	10-47-1	Throttle Rod	5-9
Propeller Assy	10-47-3	Throttle Shaft	12-4
Propeller Assy	10-47-4	Throttle Shaft Damper	12-3
Propeller Assy (6")	10-47-2	Throttle Shaft Support	12-12
Propeller Shaft	10-39	Throttle Wire	12-14
Propeller Shaft Housing	10-41	Throttle Wire Bracket	5-1
Propeller Shaft Housing Assy	10-40	Thrust Bushing	11-33
Pump Case (Upper)	10-30	Thrust Plate	2-3
Pump Case Assy (Lower)	10-18	Thrust Rod Assy	11-25
Pump Case Gasket	10-24	Thrust Supporter	11-23
Pump Case Gasket (Lower)	10-17	Tiller Handle	12-1
Pump Case Liner	10-31	Tiller Handle Assy	17-7
Pump Case Sub-Assy (Lower)	10-19	Tilt Handle	14-2
Push Rod	1-18	Tilt Stopper	11-9
Push Rod	10-38	Tool Kit	16-1
<R>		Top Cowl Assy (Service)	14-1
Ratchet	6-6	Top Cowl Seal	14-6
Recoil Starter Assy	6-1	Touch-Up Paint	16-6
Reel	6-4	<V>	
Retainer	1-14	Valve Spring	1-13
Return Spring	6-7	Valve Spring Seat	1-16
Ring Gear Cover Assy	7-7	<W>	
Rivet	11-6	Washer	1-7
Rocker Arm	1-21	Washer	1-27
Rope Anchor	6-12	Washer	3-5
Rope Anchor Plate	6-13	Washer	4-28
Rubber Cap	4-19	Washer	5-8
<S>		Washer	6-15
Safety Rope	16-2	Washer	7-2
Screw	4-14	Washer	9-2
Screw	11-30	Washer	9-10
Screw	12-7	Washer	10-34
Screw	12-13	Washer	11-16
Seal Ring	15-13	Washer	11-19
Shear Pin	10-48	Washer	11-22
Shift Decal	13-15	Washer	11-29
Shift Lever Shaft Assy	9-6	Washer	13-8
Shift Rod (S)	9-1	Washer	13-13
Shift Rod Joint Assy	9-4	Washer	14-3
Shift Rod Lever	9-11	Washer	15-4
Shim	10-8-1	Water Pipe Assy (L)	10-50-2
Shim	10-8-2	Water Pipe Assy (S)	10-50-1
Slinger	1-36	Water Pump Guide Plate	10-23
Slow Air Jet (#115)	4-7-1	Water Pump Impeller	10-28
Slow Air Jet (#125)	4-7-2	Water Pump Repair Kit	17-4
Spacer	10-12		
Spark Plug (Dcpr6E)	1-37		
Spark Plug Decal	13-14		
Split Pin	9-3		
Split Pin	10-49		
Spring	4-18		
Spring	9-9		
Spring	10-37		
Spring	11-14		
Spring	11-28		
Spring	12-10		
Spring Pin	10-16		
Spring Pin	11-13		
Spring Washer	10-35		
Spring Washer	14-4		
Stand	16-8		
Starter Handle	6-11		
Starter Rope	6-5		
Starter Seal	6-2		
Starter Spring	6-3		
Steering Bracket	8-3		
Stop Screw	4-17		
Stop Switch Assy	13-10		
Stopper	8-14		
Stopper	11-11		
Storage Decal	13-17		
Stud	8-19		
Swivel Bracket	11-10		
Swivel Bracket	11-26		
<T>			
Tank Filler Cap Gasket	15-17		
Test Propeller	16-10		
Thermostat	1-28		
Thermostat Cap	1-29		
Thermostat Cap Gasket	1-30		

INDEX (Parts Number)

172-36008-0	8-15	3AB-05006-0	6-8	3ABQ87312-0	17-6	3H6-03267-0	4-18
301-66023-0	10-26	3AB-05007-0	6-10	3AC-72300-0	16-3	3H6-03292-0	4-15
301-66023-0	11-2	3AB-05012-0	6-7	3AC-72326-0	16-6	3H6-03293-0	4-16
307-62116-1	11-19	3AB-05013-0	6-5	3AE-07203-0	1-13	3H6-03952-1	4-22
309-00131-0	2-13	3AB-05019-0	6-11	3AS-03266-0	4-20-2	3H6-06999-0	7-5
309-00132-0	7-3	3AB-05090-0	6-1	3AS-06870-0	13-10	3H6-07205-0	1-16
309-60111-0	10-43	3AB-05104-0	6-4	3AU-04468-0	4-6-3	3H6-07223-0	1-15
309-62115-2	11-17	3AB-05131-0	6-12	3B2-63063-0	12-12	3H6-07232-0	1-18
309-62118-0	11-20	3AB-05134-0	6-13	3B2-65022-0	10-21	3H6-07234-0	1-20
309-62441-2	11-27	3AB-05138-0	6-9	3BJ-72100-0	16-1	3H6-07236-0	1-22
309-62446-1	11-28	3AB-06300-1	7-7	3BMQ60000-1	10-1	3H6-07257-0	8-2
309-62463-0	11-8	3AB-06303-1	7-8	3BMQ87301-1	17-8-1	3H6-07406-0	3-5
309-64106-0	10-47-3	3AB-06846-1	15-2	3BMQ87302-1	17-8-2	3H6-07705-1	3-4
309-64126-1	10-48	3AB-07201-0	1-11	3BR-63102-1	12-17	3H6-07937-0	1-23
309-70021-3	15-17	3AB-07231-0	1-17	3BR-87801-0	14-7-3	3H6-62325-0	11-33
309Q62442-2	11-30	3AB-07233-0	1-19	3BR802091-0	4-1	3H6-63048-0	12-3
312-72201-0	16-2	3AB-07235-0	1-21	3BV-87801-0	14-7-1	3H6-63505-0	4-29
314-64103-0	10-47-4	3AB-07402-0	3-6	3C8-62104-2	11-6	3H6-63510-0	12-2
332-00021-1	2-11	3AB-07421-0	3-2	3C8-66308-0	1-27	3H6-63611-0	5-4
332-60005-2	10-5	3AB-07431-0	1-33	3C8-66308-0	5-8	3H6-63612-0	5-5
332-60006-0	8-9	3AB-07432-0	1-34	3C8-66308-0	6-15	3H6-63618-0	5-6
332-60006-0	10-6	3AB-07435-0	4-33	3C8-66308-0	13-13	3H6-67151-0	13-6
332-61315-0	9-10	3AB-07640-0	1-36	3C8-66308-0	15-4	3H6-72026-0	13-14
332-62101-0	11-7	3AB-35143-0	15-8	3C8-71017-0	15-18	3H6-76079-1	4-26
332-72306-0	16-4	3AB-60001-1	8-18	3DJ-04458-0	4-6-1	3H9-70313-0	12-15
332-72309-0	16-5	3AB-60001-1	10-46	3FO-60223-0	10-20	3RO-07422-0	1-9
332-72401-0	16-7	3AB-60003-0	8-13	3FO-61101-1	8-19	3RO-71015-0	1-8
332-72402-0	16-8	3AB-60213-0	10-2	3FO-62160-0	11-25	3RO-72180-0	14-8
336-60007-0	16-9	3AB-60213-0	10-11	3FO-64101-0	10-47-1	3R1-03251-0	4-6-2
338-02215-0	3-12	3AB-61012-0	3-13	3FO-64211-0	10-39	3R3-07204-0	1-2
338-60218-2	10-3	3AB-61336-1	11-24	3FO-64215-0	10-36	3R3-07206-0	1-3
345-01111-0	1-4	3AB-62100-0	11-3	3FO-64221-0	10-37	3R3-63012-0	12-5
345-01111-0	3-3	3AB-62102-0	11-5	3FO-64223-0	10-38	3R4-03252-0	4-5-3
345-01111-0	8-5	3AB-62212-0	11-23	3FO-64321-0	10-12	3R6-70320-0	15-16
345-65015-0	10-44	3AB-62321-1	11-31	3FO-65011-0	10-31	3T5-76079-0	15-3
345-66021-0	9-7	3AB-62464-3	11-9	3FO-65016-0	10-30	3V1-00011-0	2-8
346-67115-0	13-8	3AB-63068-0	11-12	3FO-65018-0	10-24	3V1-00012-0	2-9
350-00024-1	2-12	3AB-63102-0	12-16	3FO-65020-0	10-17	3V1-00013-0	2-10
353-06283-0	13-11	3AB-63107-0	12-18	3FO-65029-0	10-22	3V1-02012-0	3-16
369-61016-0	8-10	3AB-63617-0	5-9	3FO-65032-0	10-32	3V1-07202-0	1-12
369-62103-0	11-4	3AB-64111-0	16-10	3FO-66011-0	10-14	3V1-07221-0	1-14
369-64010-2	10-9	3AB-64306-0	10-10-1	3FO-66012-0	10-15-1	3V1-60001-1	11-34
369-64014-0	10-8-1	3AB-64307-0	10-10-2	3FO-66013-0	10-15-2	3V1-63035-1	12-8
369-64015-0	10-8-2	3AB-64332-0	8-14	3FO-66031-0	10-27	3V1-63036-0	12-10
369-64020-2	10-13	3AB-65007-0	10-19	3FO-87321-0	17-5	3V1-63041-0	12-4
369-65021-1	10-28	3AB-65025-0	10-23	3F0B64512-0	10-47-2	3V1-63077-0	12-9
369-65022-0	10-29	3AB-65031-0	10-51	3FOQ60101-1	10-41	3V1-63600-0	12-14
369-66021-1	10-25	3AB-65191-0	10-50-1	3FOQ87323-1	10-40	3V1Q63003-3	17-7
369-66112-1	9-9	3AB-65192-0	10-50-2	3G9-66136-0	15-12	3V1Q63011-2	12-1
369-66116-0	9-8	3AB-66130-0	9-6	3GT-03200-0	4-4-1	3V9-72019-0	12-6
369-66241-0	9-4	3AB-66214-0	9-1	3GT-03221-0	4-12	910103-0612	13-9
369-70063-0	15-13	3AB-66225-0	9-11	3GT-03231-0	4-8	910103-0616	4-30
369-70311-0	15-6	3AB-66334-1	11-11	3GT-03252-0	4-5-1	910103-0616	10-4
393-62416-0	11-32	3AB-66336-0	11-14	3GT-03256-0	4-19	910103-0625	12-11
398-06972-0	1-31	3AB-67104-0	13-5	3GT-04915-0	4-7-1	910103-0660	6-14
398-06972-0	5-2	3AB-67197-0	13-7	3GT-04925-0	4-7-2	910103-5616	9-5
398-06972-0	6-16	3AB-67501-0	14-6	3GT-05101-0	3-8	910103-5625	7-6
3A0-76079-0	3-9	3AB-67572-0	13-17	3GT-06001-0	7-1	910121-0616	1-26
3A0-76079-0	4-25	3AB-67578-0	13-15	3GT-06041-0	7-4	9101E3-0616	12-19
3A0-76079-0	13-3	3AB-70036-0	15-15	3GT-07810-0	1-10	9101E3-0616	13-12
3AA-67503-0	6-2	3AB-70310-1	15-1	3GT-67120-0	13-2	9101E3-0625	15-5
3AB-00001-1	2-7	3AB-72024-1	13-16	3GT-70062-0	15-11	9101E3-5612	8-16
3AB-00040-0	2-5	3AB-72183-0	15-14	3GT-70325-0	15-9	9101E3-5616	1-35
3AB-00059-0	2-6	3AB-87121-0	17-3	3GT-70326-0	15-7	9101E3-5616	13-4
3AB-00070-0	2-1	3AB-87322-0	17-4	3GT-87122-0	17-2	9101E3-5620	3-10
3AB-00115-0	2-3	3AB-87801-0	14-7-2	3GTB01100-1	1-1	9101E3-5620	3-17
3AB-00121-0	2-4	3ABB01021-0	1-24	3GTB87090-2	17-1	9101E3-5620	10-45
3AB-01024-1	1-25	3ABB01031-0	1-29	3GU-03200-0	4-4-2	9101E3-5625	5-3
3AB-01032-0	1-30	3ABB07400-0	3-1	3GU-03252-0	4-5-2	9101E3-5630	1-32
3AB-01111-0	8-6	3ABB63508-0	5-1	3GV-03200-0	4-4-3	9101E3-5630	8-7
3AB-01111-0	8-17	3ABQ61020-1	8-1	3H2-65040-1	10-18	9101E3-5835	8-4
3AB-01210-0	3-14	3ABQ61100-0	8-12	3H6-01030-0	1-28	9101F4-5630	4-3
3AB-01215-0	3-15	3ABQ62001-1	8-3	3H6-02011-0	4-21	9101F4-5635	1-5
3AB-02104-0	4-2	3ABQ62111-2	11-1	3H6-02411-0	4-23	9101F4-5635	3-7
3AB-02215-1	15-10	3ABQ62391-1	11-10	3H6-02603-0	4-24	9106E3-0808	8-8
3AB-03265-0	4-17	3ABQ62392-1	11-26	3H6-03222-0	4-13	910903-6512	9-12
3AB-03266-0	4-20-1	3ABQ67100-0	13-1	3H6-03232-0	4-11	9161E3-0635	5-7
3AB-05003-0	6-6	3ABQ67521-2	14-2	3H6-03240-0	4-9	9161E3-0645	10-33
3AB-05004-0	6-3	3ABQ67645-0	14-1	3H6-03244-0	4-10	9161E3-0650	11-15

9161F1-0685	4-27
9161F9-0675	1-6
9208E3-0518	12-7
921503-0612	12-13
922503-6412	4-14
930103-0600	4-31
930103-0600	14-5
9301E3-0600	8-20
9301E3-0600	11-21
930403-0800	11-18
940103-0600	4-28
940103-0600	9-2
940103-0600	10-34
940103-0600	14-3
940121-1000	7-2
9401E3-0600	1-7
9401E3-0600	11-16
9401E3-0600	11-22
9401E3-0600	11-29
941303-0600	10-35
941303-0600	14-4
951403-0212	11-13
951407-0308	10-16
951503-0212	9-3
951503-0435	10-49
9601-0-6001	10-42
9601-0-6004	10-7
9603-3-6204	2-2
9701-1-1103	1-37
98AB-30-050	8-11
98AB-30-230	4-32
98AB-50-080	3-11

トーハツ船外機
パーツ リスト

PARTS LIST

MFS 2B

2.5B

3.5B

TOHATSU CORPORATION

**Address : 5-4,3-chome,Azusawa,Itabashi-ku,
TOKYO,174-0051 JAPAN**

Phone : TOKYO (03)3966-3117

FAX : TOKYO (03)3966-0090

Website : www.tohatsu.co.jp

本 社 〒174-0051 東京都板橋区小豆沢3-5-4 03(3966)3116
マリン九州 〒812-0892 福岡市博多区東那珂2-10-55 092(411)8770
マリン関西 〒530-0043 大阪市北区天満1-8-27 06(6358)2971
マリン関東 〒174-0051 東京都板橋区小豆沢3-5-4 03(3966)2222