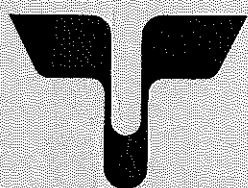
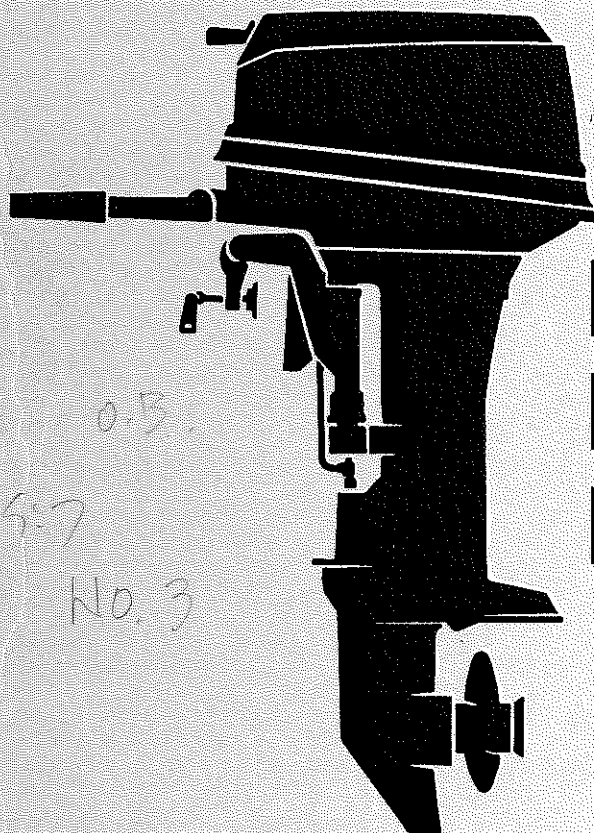


TOHATSU OUTBOARD MOTORS



# PARTS LIST



0.5

5.7

No. 3

M9.9C

M15C

M18D

**トーハツ株式会社**

**TOHATSU CORPORATION**

OB NO. 002-21043-0

SEP. 1993 MH



## パーツリストのご使用について

1. このパーツリストは、M9.9C、M15C、M18Dを構成している部品を集録したものです。
2. 部品の新設、廃止または、変更が生じた場合は、インフォメーション等にてお知らせ致しますので、その都度、ご訂正ください。
3. アッセンブリまたはキットでの販売部品は、その構成する部品の頭に（\*）印をつけて表わしています。
4. 本文中に記載されている記号は次の様になっています。  
STD :スタンダード  
O/S : オーバーサイズ  
AR : 必要に応じて選択  
SG : シルバーグレー色  
EP, EF : オプションモデル

## EXPLANATION OF PARTS LIST

1. This parts list contains M9.9C, M15C, M18D.
2. Please Keep the Parts List updated each time when receiving the Service Bulletin describing the addition, abolition and/or change of parts.
3. Given mark (\*) to part number shows assembly or kit part.
4. Written mark in this Parts List shows.  
STD : Standard  
O/S : Over size  
Ass'y : Assembly  
AR : As require  
SG : Silver Gray Monotone color  
EP, EF : Option Model

目 次  
CONTENTS

Fig. 1-A	シリンダ・クランクケースアッシ CYLINDER・CRANK CASE ASS'Y .....	1
Fig. 2-A	ピストン・クランクシャフト PISTON・CRANK SHAFT .....	5
Fig. 3-A	インレット・リードバルブ INLET・REED VALVE .....	9
Fig. 4-A	キャブレタ・フュエルフィルタ CARBURETOR・FUEL FILTER .....	11
Fig. 5-A	マグネト MAGNETO .....	15
Fig. 6-A	スロットル・メカニズム・バーハンドル THROTTLE MECHANISM・BAR HANDLE .....	19
Fig. 7-A	リコイルスタータ・スタータロック RECOIL STARTER・STARTER LOCK .....	23
Fig. 8-A	ドライブシャフトハウジング・ギヤケース DRIVESHAFT HOUSING・GEAR CASE .....	27
Fig. 9-A	トランスミッション・ウォーターポンプ TRANSMISSION・WATER PUMP .....	31
Fig. 10-A	ギヤシフト GEAR SHIFT .....	35
Fig. 11-A	ブラケット・リバースロック BRACKET・REVERSE LOCK .....	39
Fig. 12-A	モータカバー MOTOR COVER .....	45
Fig. 13-A	セパレートフュエルタンク・アクセサリ SEPARATE (REMOTE) FUELE TANK・ACCESSORIES .....	47
Fig. 14-A	オプションパーツ リモートコントロール OPTIONAL PARTS REMOTE CONTROL .....	51
Fig. 15-A	オプションパーツ エレクトリックスタータ OPTIONAL PARTS ELECTRIC STARTER .....	55
Fig. 16-A	オプションパーツ アクセサリ OPTIONAL PARTS ACCESSORIES .....	59
Fig. 17-A	アッセンブリ・キット ASSEMBLY・KIT .....	64
	パーツナンバーインデックス PART NUMBER INDEX .....	78

シリンダ・クランクケースアッシー  
 Fig. 1-A CYLINDER · CRANK CASE ASS'Y

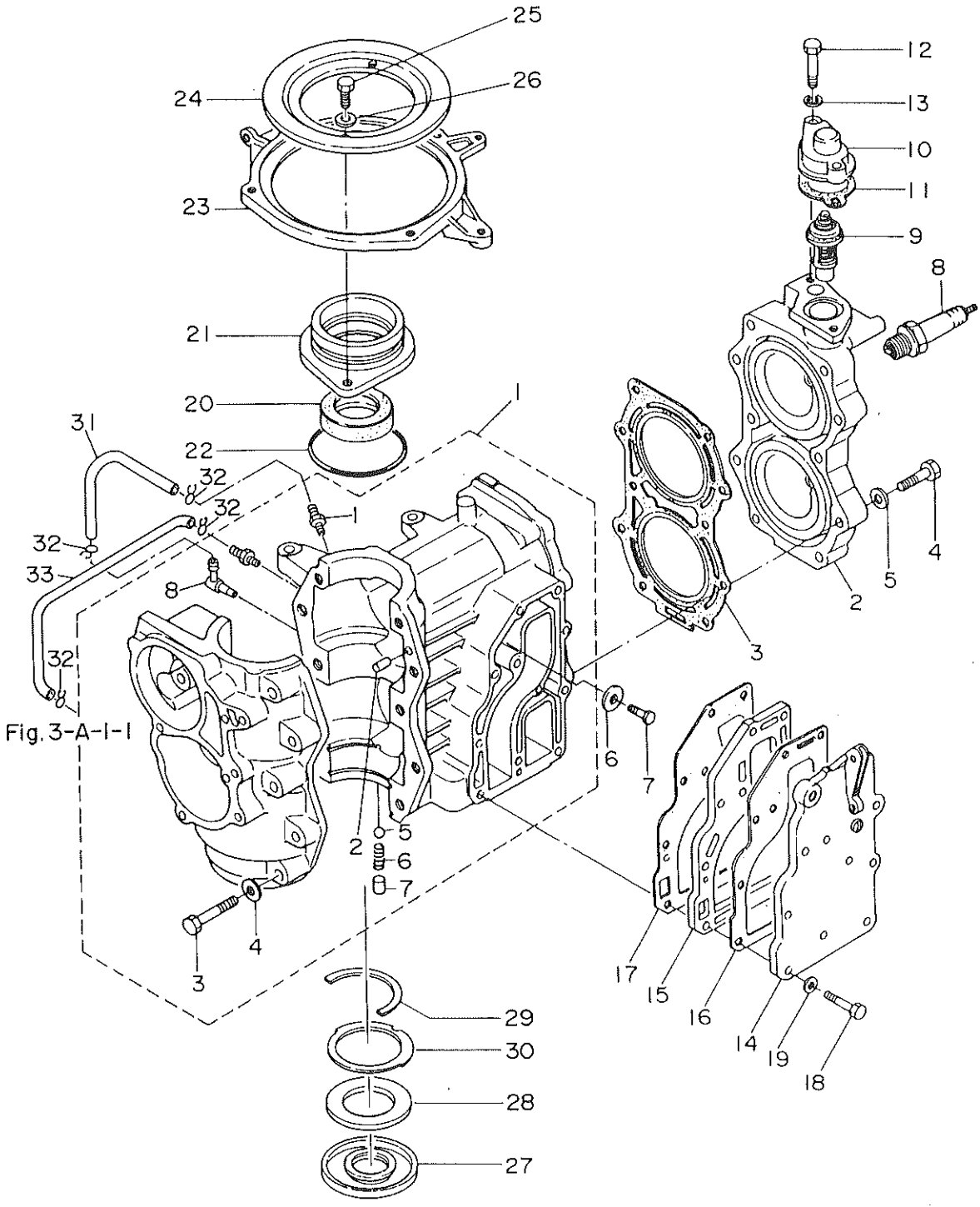
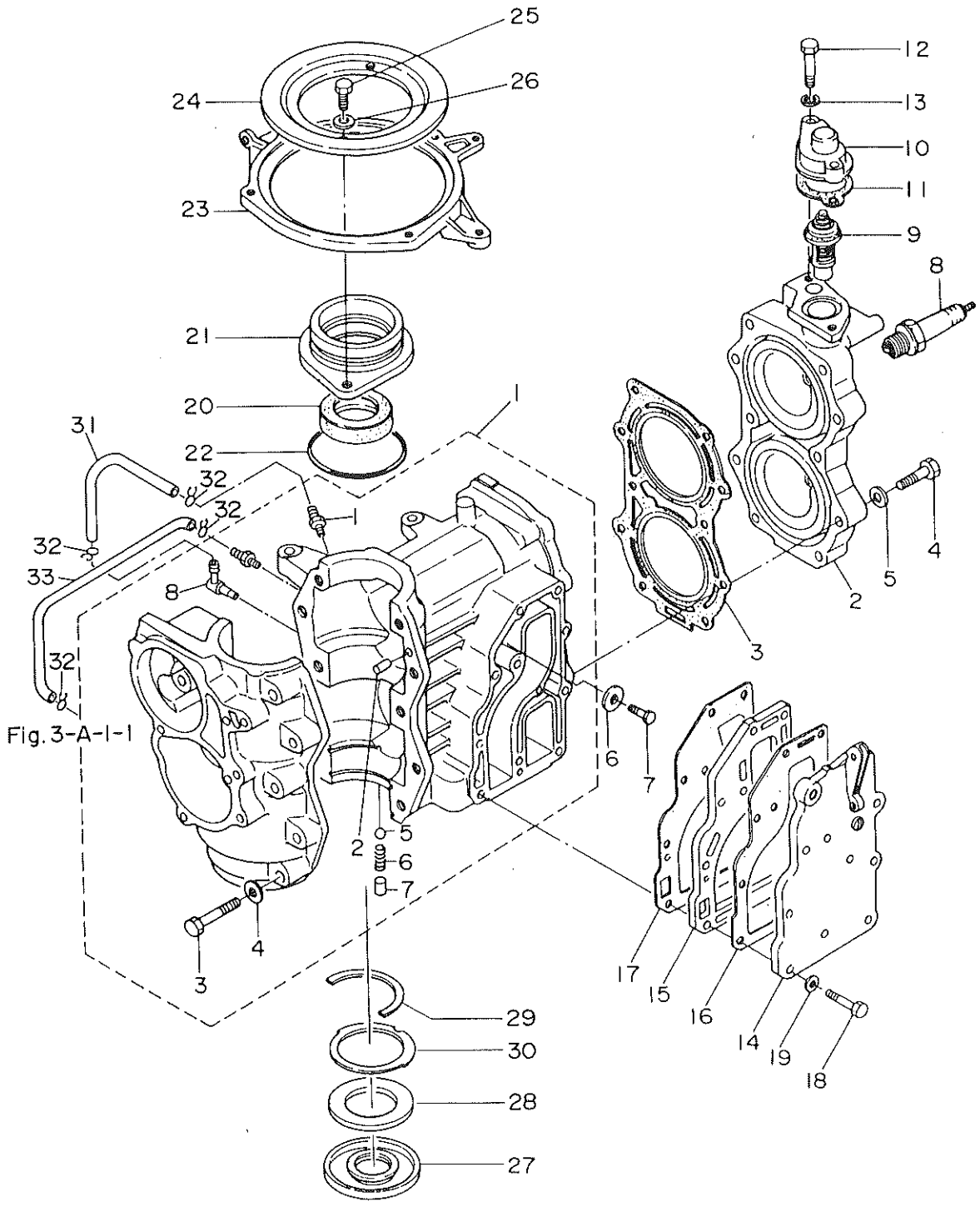


Fig. 3-A-1-1

見出番号 Ref. No.	部品番号 Part No.	部 品 名 Part Name	個数 Q'ty			備 考 Remarks
			M 18 D	M 15 C	M 9.9 C	
1-A-1	362S01100-2	シリンダ・クランクケースアッシー Cylinder-Crank Case Ass'y	1			
	3G2S01100-0	シリンダ・クランクケースアッシー Cylinder-Crank Case Ass'y		1	1	
1-A-1-1	338-01131-1	* ニップル、ルブリケーションパイプ Nipple, Lubrication Pipe	2	2	2	
1-A-1-2	345-01111-0	* ダウエルピン、6-12 Dowel Pin, 6-12	2	2	2	
1-A-1-3	910124-0845	* ボルト Bolt	10	10	10	
1-A-1-4	940121-0800	* ワッシャ Washer	10	10	10	
1-A-1-5	332-01121-1	* ナイロンボール、3/16 Nylon Ball, 3/16	1	1	1	
1-A-1-6	332-01122-0	* スプリング、チェックバルブ Spring, Check Valve	1	1	1	
1-A-1-7	350-00063-0	* シーリングプラグ、4.9-4 Sealing Plug, 4.9-4	1	1	1	
1-A-1-8	3B2-01160-0	* チェックバルブニップルアッシー Check Valve Nipple Ass'y	1	1	1	
1-A-2	398S01001-0	シリンダヘッド Cylinder Head	1			
	397S01001-0	シリンダヘッド Cylinder Head		1	1	
1-A-3	350-01005-0	ガスケット、シリンダヘッド Gasket, Cylinder Head	1			
	351-01005-0	ガスケット、シリンダヘッド Gasket, Cylinder Head		1	1	
1-A-4	910129-0840	ボルト Bolt	10	10	10	
1-A-5	940121-0800	ワッシャ Washer	10	10	10	
1-A-6	338-60218-2	エンジンアノード Engine Anode	1	1	1	
1-A-7	910103-0616	ボルト Bolt	1	1	1	
1-A-8	9701-0-1005	スパークプラグ Spark Plug	2	2	2	NGK B7HS-10
	9701-0-4010	スパークプラグ Spark Plug	2	2	2	CHAMPION L82C (Gap 1.0)
	9701-0-1015	スパークプラグ(レジスタンス) Spark Plug (with Resistance)	2	2	2	NGK BR7HS-10
1-A-9	345-01030-1	サーモスタット Thermostat	1	1	1	
1-A-10	346S01031-0	キャップ、サーモスタット Cap, Thermostat	1	1	1	
1-A-11	346-01032-0	ガスケット、サーモスタットキャップ Gasket, Thermostat Cap	1	1	1	
1-A-12	910121-0623	ボルト Bolt	2	2	2	
1-A-13	941322-0600	スプリングワッシャ Spring Washer	2	2	2	
1-A-14	350S02301-0	エキゾーストカバー、アウト Exhaust Cover, Outer	1	1	1	
1-A-15	350S02302-0	エキゾーストカバー、インナ Exhaust Cover, Inner	1	1	1	
1-A-16	350-02305-0	アウトガスケット Outer Gasket	1	1	1	
1-A-17	350-02306-0	インナガスケット Inner Gasket	1	1	1	

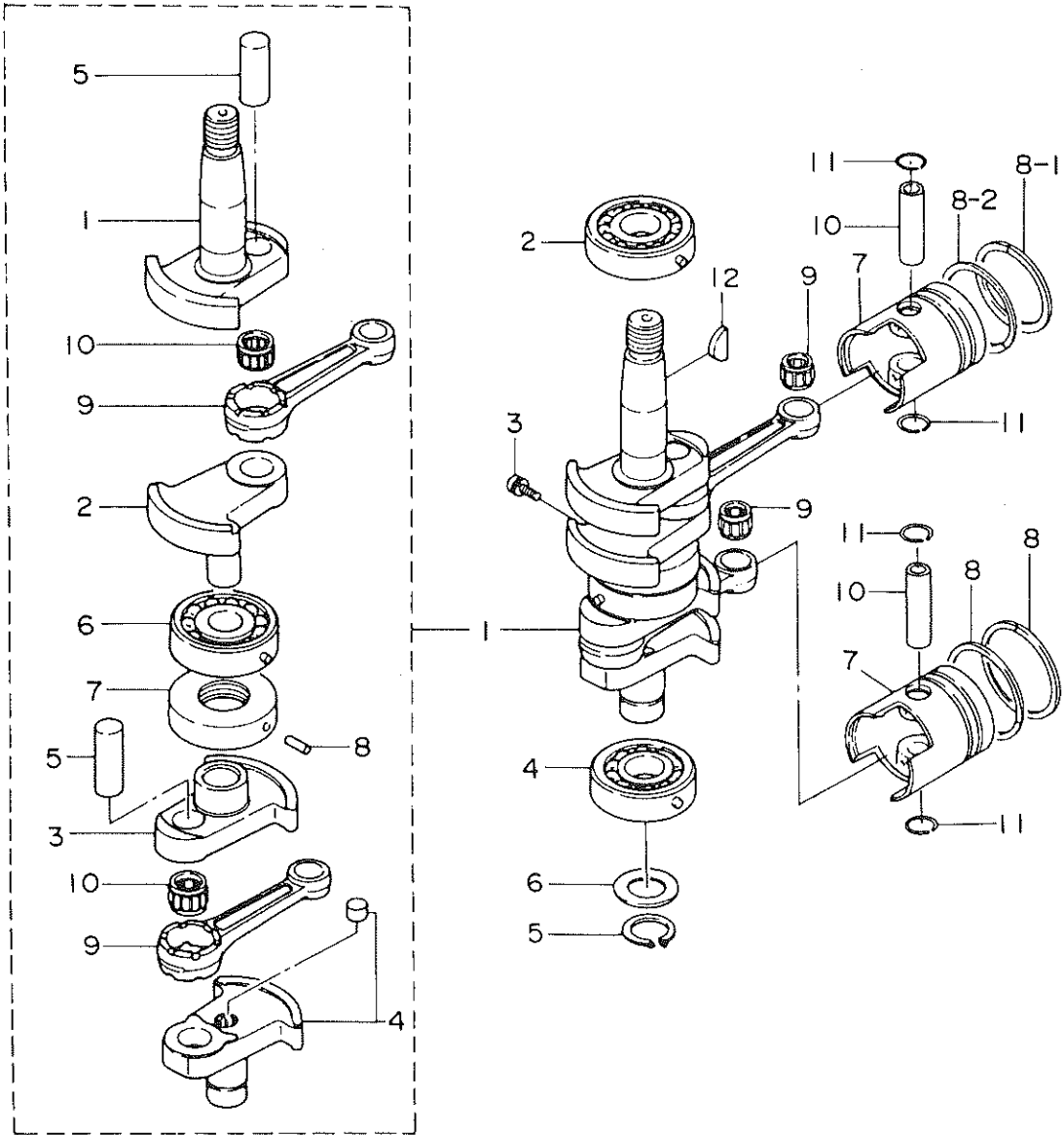
シリンダ・クランクケースアッシー  
 Fig. 1-A CYLINDER · CRANK CASE ASS'Y



見出番号 Ref. No.	部品番号 Part No.	部 品 名 Part Name	個数 Q'ty			備 考 Remarks
			M 18 D	M 15 C	M 9.9 C	
1-A-18	910124-0625	ボルト Bolt	11	11	11	
1-A-19	940121-0600	ワッシャ Washer	11	11	11	
1-A-20	350-00121-0	オイルシール、25 - 45 - 8 Oil Seal, 25 - 45 - 8	1	1	1	
1-A-21	350-01401-0	マグネットベース Magneto Base	1	1	1	
1-A-22	338-01403-0	Oリング、2 - 55.5 O-Ring, 2 - 55.5	1	1	1	
1-A-23	350-63723-0	セットリング Set Ring	1	1	1	
1-A-24	346-63722-2	ガイドプレート Guide Plate	1	1	1	
1-A-25	910121-0620	ボルト Bolt	2	2	2	
1-A-26	941322-0600	スプリングワッシャ Spring Washer	2	2	2	
1-A-27	350-01215-5	オイルシール、25 - 62 - 9.5 Oil Seal, 25 - 62 - 9.5	1	1	1	
1-A-28	362-00128-0	リング、オイルシールロウ Ring, Oil Seal Lower	1	1	1	
1-A-29	350-00115-0	スラストプレートアッパ、クランクシャフト Thrust Plate Upper, Crankshaft	1	1	1	
1-A-30	350-00107-0	スラストプレートロア、クランクシャフト Thrust Plate Lower, Crankshaft	1	1	1	
1-A-31	9807-3-0280	ルブリケーションパイプ Lubrication Pipe	1	1	1	
1-A-32	338-01133-0	クリップ Clip	4	4	4	
1-A-33	9807-3-0220	ルブリケーションパイプ Lubrication Pipe	1	1	1	



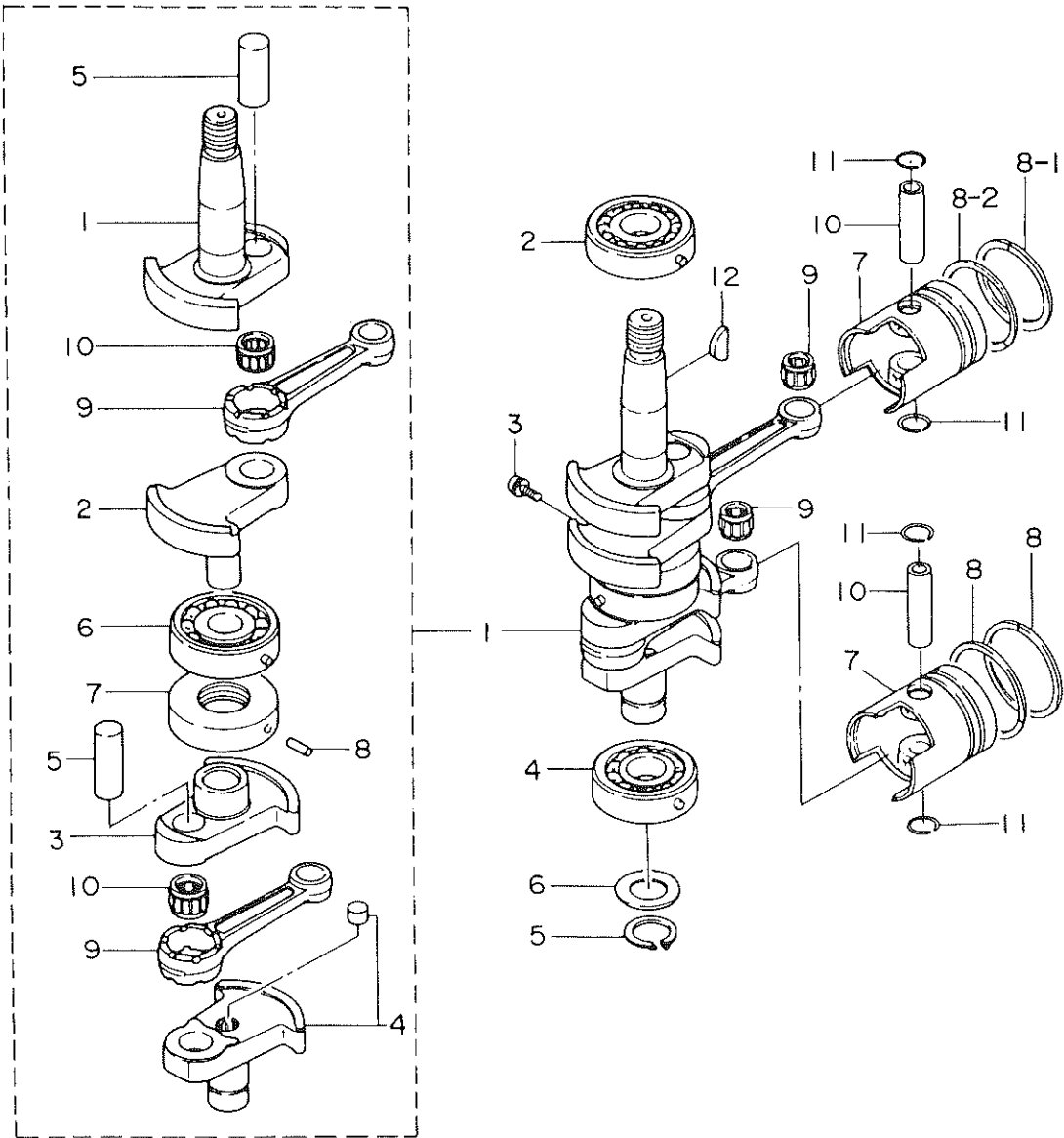
ピストン・クランクシャフト  
 Fig. 2-A PISTON • CRANK SHAFT



(注) クランクシャフトアッシー……分解不可能。構成部品は原則としてアッシーで購入して下さい。  
 (REMARKS) CRANKSHAFT ASS'Y... Unavailable to disassemble. The component parts to be purchased as an ASS'Y basically.

見出番号 Ref. No.	部品番号 Part No.	部 品 名 Part Name	個数 Q'ty			備 考 Remarks
			M 18 D	M 15 C	M 9.9 C	
2-A-1	350-00030-0	クランクシャフトアッシ Crank shaft Ass'y	1	1	1	
2-A-1-1	350-00031-0	* クランクシャフト A Crank shaft A	1	1	1	
2-A-1-2	350-00032-0	* クランクシャフト B Crank shaft B	1	1	1	
2-A-1-3	350-00033-0	* クランクシャフト C Crank shaft C	1	1	1	
2-A-1-4	350-00034-0	* クランクシャフト D Crank shaft D	1	1	1	
2-A-1-5	350-00061-0	* クランクピン Crank Pin	2	2	2	
2-A-1-6	9603-3-6305	* ボールベアリング、6305 Ball Bearing, 6305	1	1	1	
2-A-1-7	350-00051-0	* ラビリンスパッキン Labyrinth Packing	1	1	1	
2-A-1-8	951407-0306	* スプリングピン Spring Pin	1	1	1	
2-A-1-9	350-00040-0	* コネクティングロッド Connecting Rod	2	2	2	
2-A-1-10	350-00043-0	* ニードルベアリング、20-26-16 Needle Bearing, 20-26-16	2	2	2	
2-A-2	9603-3-6305	* ボールベアリング、6305 Ball Bearing, 6305	1	1	1	
2-A-3	922521-6516	* スクリュー(スプリングワッシャ付) Screw (with Spring Washer)	1	1	1	
2-A-4	9603-3-6305	* ボールベアリング、6305 Ball Bearing, 6305	1	1	1	
2-A-5	945102-2500	クリップ Clip	1	1	1	
2-A-6	346-00116-0	スペーサ、メインベアリング Spacer, Main Bearing	1	1	1	
2-A-7	350-00001-0	ピストン (Std) Piston (Std)	2			
	351-00001-0	ピストン (Std) Piston (Std)		2	2	
	350-00004-0	ピストン (0.5 O/S) Piston (0.5 O/S)	2			
	351-00004-0	ピストン (0.5 O/S) Piston (0.5 O/S)		2	2	
2-A-8-1	350-00011-0	ピストンリング 1st (Std) Piston Ring 1st (Std)	2			
	3G2-00011-0	ピストンリング 1st (Std) Piston Ring 1st (Std)		2	2	
	350-00014-0	ピストンリング 1st (0.5 O/S) Piston Ring 1st (0.5 O/S)	2			
	3G2-00014-0	ピストンリング 1st (0.5 O/S) Piston Ring 1st (0.5 O/S)		2	2	
2-A-8-2	350-00011-0	ピストンリング 2nd (Std) Piston Ring 2nd (Std)	2			
	351-00011-0	ピストンリング 2nd (Std) Piston Ring 2nd (Std)		2	2	
	350-00014-0	ピストンリング 2nd (0.5 O/S) Piston Ring 2nd (0.5 O/S)	2			
	351-00014-0	ピストンリング 2nd (0.5 O/S) Piston Ring 2nd (0.5 O/S)		2	2	
2-A-9	350-00042-0	* ニードルベアリング、14-18-20 Needle Bearing, 14-18-20	2	2	2	
2-A-10	350-00021-0	ピストンピン Piston Pin	2			

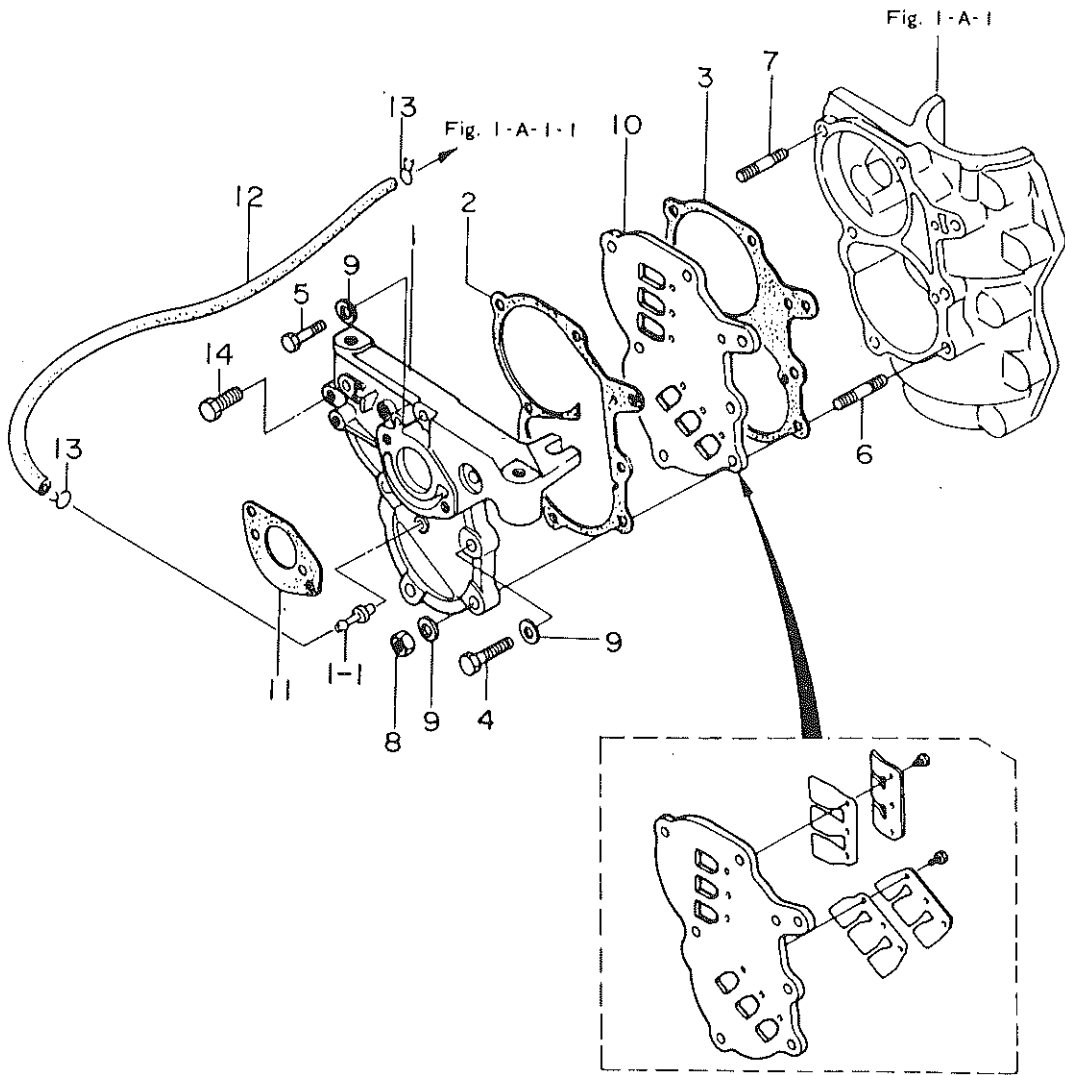
ピストン・クランクシャフト  
 Fig. 2-A PISTON・CRANK SHAFT



(注) クランクシャフトアッシ……分解不可能。構成部品は原則としてアッシで購入して下さい。  
 (REMARKS) CRANKSHAFT ASS'Y... Unavailable to disassemble. The component parts to be purchased as an ASS'Y basically.

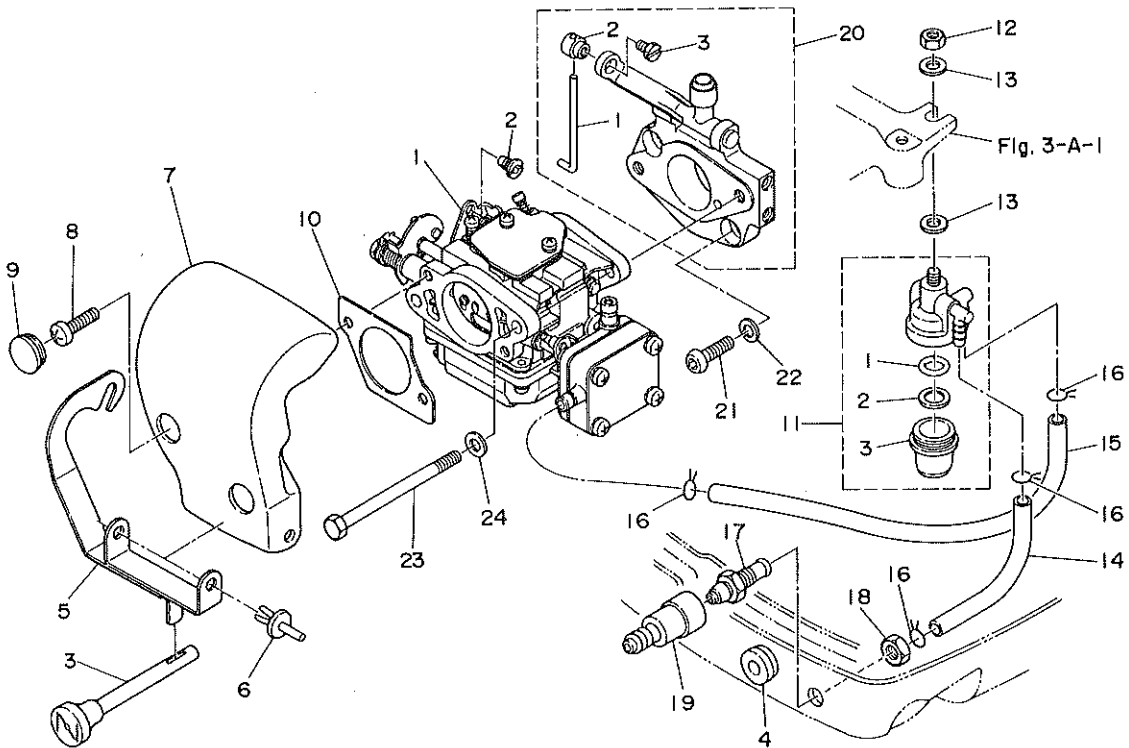
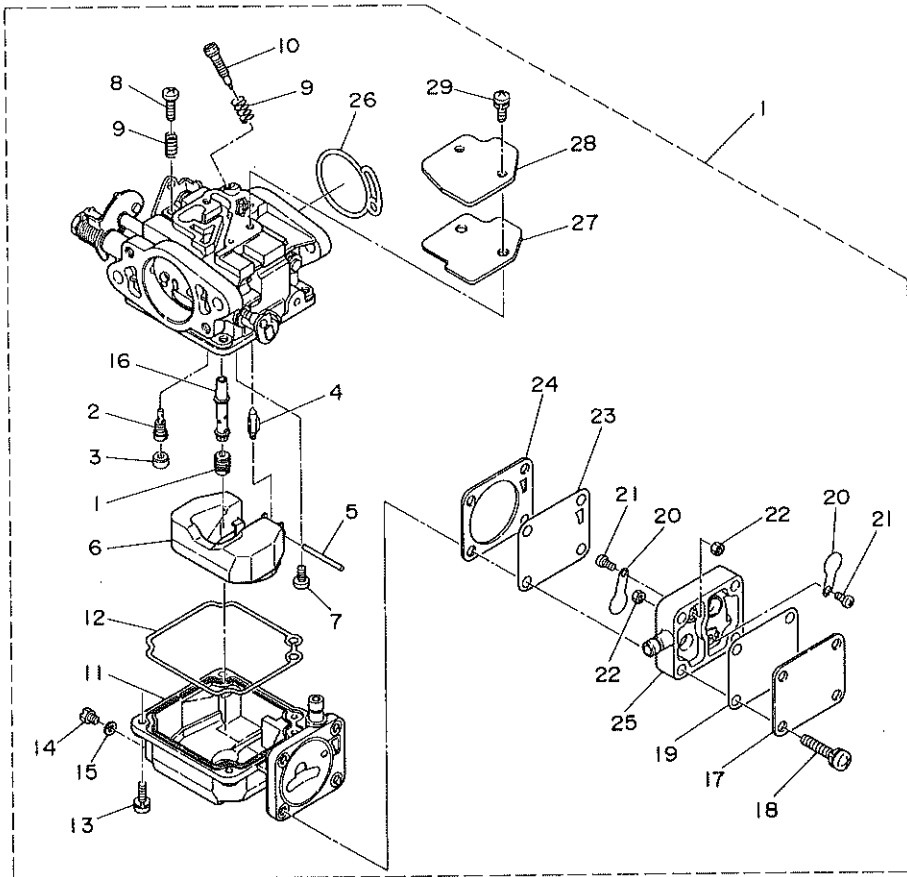


インレット・リードバルブ  
Fig. 3-A INLET REED VALVE



見出番号 Ref. No.	部品番号 Part No.	部 品 名 Part Name	個数 Q'ty			備 考 Remarks
			M 18 D	M 15 C	M 9.9 C	
3-A-1	362S02010-3	インレットマニホールドアッシ Inlet Manifold Ass'y	1	1	1	
3-A-1-1	338-01131-1	* ニップル、ルブリケーションパイプ Nipple, Lubrication Pipe	1	1	1	
3-A-2	350-02104-0	ガスケット A、インレットマニホールド Gasket A, Inlet Manifold	1	1	1	
3-A-3	350-02105-1	ガスケット B、インレットマニホールド Gasket B, Inlet Manifold	1	1	1	
3-A-4	910124-0628	ボルト Bolt	3	3	3	
3-A-5	910124-0635	ボルト Bolt	2	2	2	
3-A-6	915324-0625	スタッドボルト Stud Bolt	1	1	1	
3-A-7	915324-0630	スタッドボルト Stud Bolt	1	1	1	
3-A-8	930121-0600	ナット Nut	2	2	2	
3-A-9	940121-0600	ワッシャ Washer	7	7	7	
3-A-10	362-02100-1	リードバルブアッシ Reed Valve Ass'y	1	1	1	
3-A-11	350-02011-1	ガスケット、キャブレタ Gasket, Carburetor	1	1	1	
3-A-12	9807-3-0220	ルブリケーションパイプ Lubrication Pipe	1	1	1	
3-A-13	338-01133-0	クリップ Clip	2	2	2	
3-A-14	921521-0620	スクリュ Screw	1	1	1	

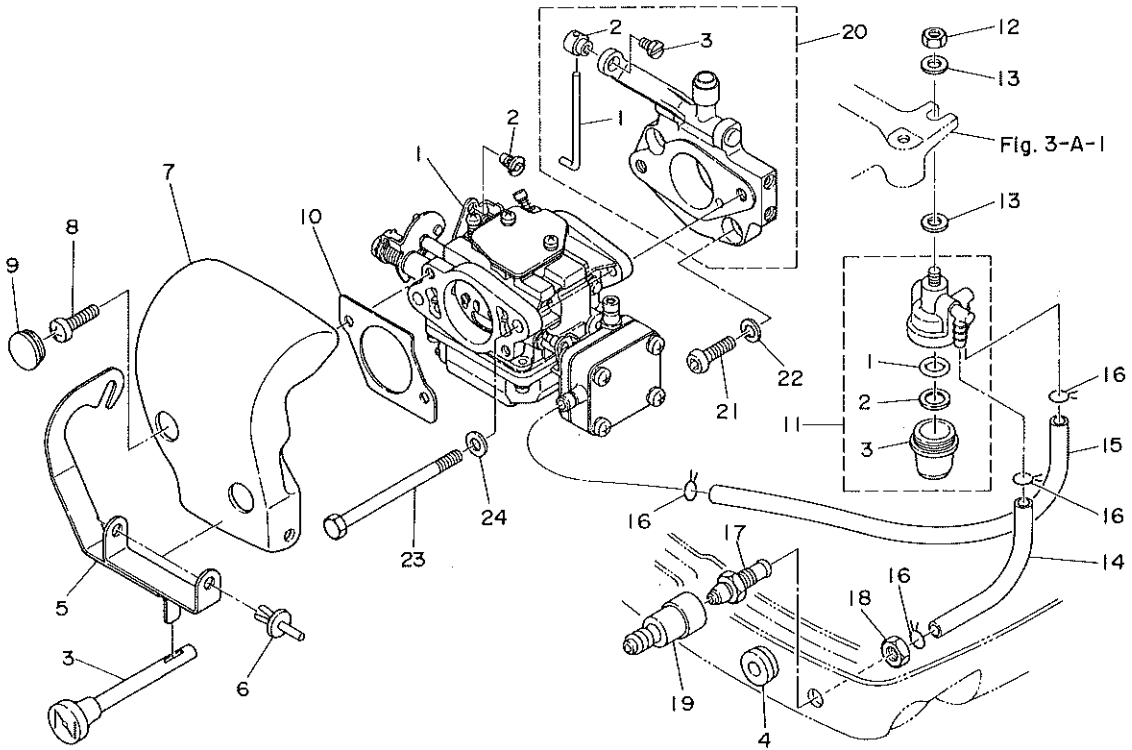
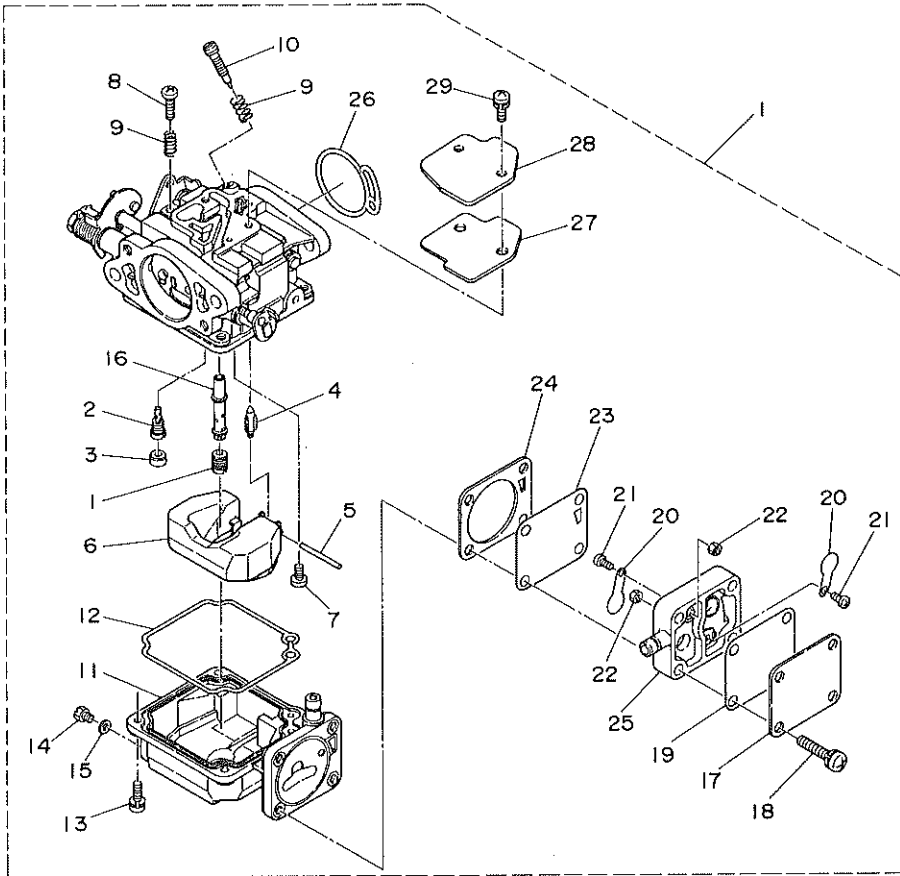
キャブレタアッシー  
 Fig. 4-A CARBURETOR ASS'Y



見出番号 Ref. No.	部品番号 Part No.	部 品 名 Part Name	個数 Q'ty			備 考 Remarks
			M 18 D	M 15 C	M 9.9 C	
4-A-1	3G2-03100-1	キャブレタアッ Carburetor Ass'y	1	1	1	
4-A-1-1	3G2-03151-0	* メインジェット #116 Main Jet #116	1	1	1	
4-A-1-2	3G2-03152-0	* スロージェット #60 Slow Jet #60	1	1	1	
4-A-1-3	3C8-03169-0	* プラグ Plug	1	1	1	
4-A-1-4	3C8-03147-0	* フロートバルブ Float Valve	1	1	1	
4-A-1-5	3C8-03126-0	* フロートアームピン Float Arm Pin	1	1	1	
4-A-1-6	3C8-03125-0	* フロート Float	1	1	1	
4-A-1-7	921722-0410	* スクリュ、アームピン Screw, Arm Pin	1	1	1	
4-A-1-8	3C8-03179-0	* ストップスクリュ Stop Screw	1	1	1	
4-A-1-9	3C8-03157-0	* スプリング Spring	2	2	2	
4-A-1-10	3G2-03156-0	* アジャストスクリュ Adjust Screw	1	1	1	
4-A-1-11	3G2-03120-0	* フロートチャンバー Float Chamber	1	1	1	
4-A-1-12	3C8-03121-0	* ガasket Gasket	1	1	1	
4-A-1-13	922532-6412	* スクリュ Screw	4	4	4	
4-A-1-14	910332-0405	* ドレンスクリュ Drain Screw	1	1	1	
4-A-1-15	3C8-03193-0	* ガasket Gasket	1	1	1	
4-A-1-16	3G2-03141-0	* メインノズル Main Nozzle	1	1	1	
4-A-1-17	3G2-04004-0	* ポンプカバー Pump Cover	1	1	1	
4-A-1-18	922532-6525	* スクリュ Screw	4	4	4	
4-A-1-19	3C8-04018-0	* ガasket、ポンプカバー Gasket, Pump Cover	1	1	1	
4-A-1-20	350-04014-0	* チェックバルブ Check Valve	2	2	2	
4-A-1-21	921703-0305	* スクリュ Screw	2	2	2	
4-A-1-22	930203-0300	* ナット Nut	2	2	2	
4-A-1-23	3C8-04005-0	* ダイアフラム、ポンプ Diaphragm, Pump	1	1	1	
4-A-1-24	3C8-04028-0	* ガasket、ポンプボデー Gasket, Pump Body	1	1	1	
4-A-1-25	3G2-04002-0	* ポンプボデー Pump Body	1	1	1	
4-A-1-26	3C8-02011-0	パッキン、キャブレタ Packing, Carburetor	1	1	1	
4-A-1-27	3C8-03182-0	ガasket、キャブレタカバー Gasket, Carburetor Cover	1	1	1	
4-A-1-28	3C8-03181-0	キャブレタカバー Carburetor Cover	1	1	1	
4-A-1-29	922522-6410	* スクリュ Screw	2	2	2	

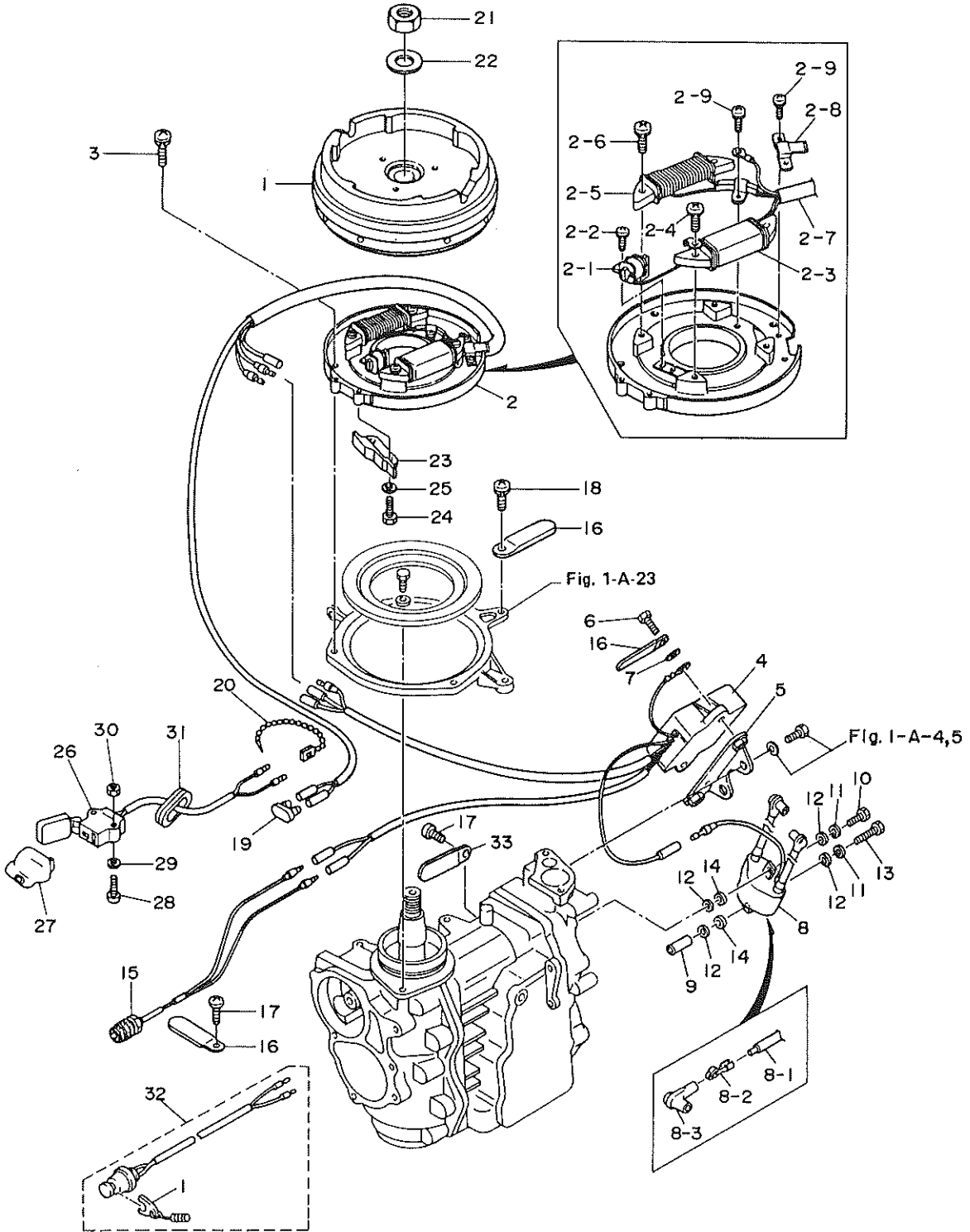


キャブレタアッシー  
 Fig. 4-A CARBURETOR ASS'Y



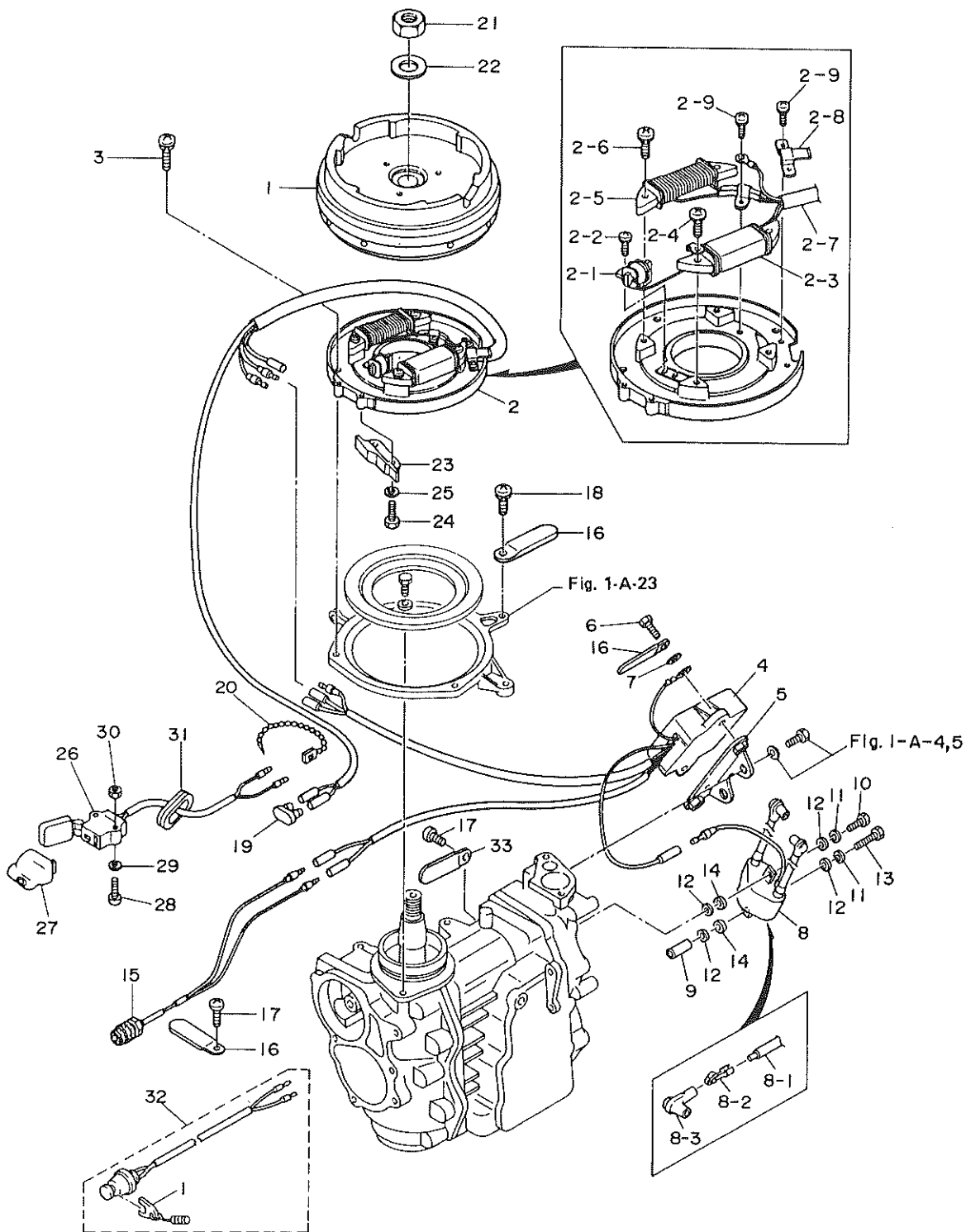
見出番号 Ref. No.	部品番号 Part No.	部 品 名 Part Name	個数 Q'ty			備 考 Remarks
			M 18 D	M 15 C	M 9.9 C	
4-A-2	3G2-67196-0	ロッドスナップ、3.4 - 1.6 Rod Snap, 3.4 - 1.6	1	1	1	
4-A-3	3G2-67151-0	チョークロッド Choke Rod	1	1	1	
4-A-4	350-67104-0	ブッシング、チョークロッド Bushing, Choke Rod	1	1	1	
4-A-5	3G2-67152-0	チョークレバー Choke Lever	1	1	1	
4-A-6	350-67154-0	ピン、チョークレバー Pin, Choke Lever	2	2	2	
4-A-7	3G2-02411-0	エアサイレンサ Air Silencer	1	1	1	
4-A-8	922571-0512	スクリュ Screw	2	2	2	
4-A-9	345-67117-0	グロメット、エアサイレンサ Grommet, Air Silencer	2	2	2	
4-A-10	3G2-02414-0	ガスケット、エアサイレンサ Gasket, Air Silencer	1	1	1	
4-A-11	346-02230-0	フュエルフィルタアッシ Fuel Filter Ass'y	1	1	1	
4-A-11-1	346-02234-0	* フィルタ Filter	1	1	1	
4-A-11-2	336-02235-0	* ガスケット A Gasket A	1	1	1	
4-A-11-3	346-02237-0	* カップ Cup	1	1	1	
4-A-12	930106-0800	ナット Nut	1	1	1	
4-A-13	334-66233-0	ワッシャ、8.1 - 16 - 1.5 Washer, 8.1 - 16 - 1.5	2	2	2	
4-A-14	9810-5-0200	フュエルパイプ A Fuel Pipe A	1	1	1	
4-A-15	9810-5-0215	フュエルパイプ B Fuel Pipe B	1	1	1	
4-A-16	338-02215-0	クリップ Clip	4	4	4	
4-A-17	3B2-70260-1	フュエルコネクタ(エンジン、メール) Fuel Connector (Engine, Male)	1	1	1	
4-A-18	332-70261-0	ナット、10P 1.25 Nut, 10P 1.25	1	1	1	
4-A-19	3B2-70250-1	フュエルコネクタ(エンジン、フイメール) Fuel Connector (Engine, Female)	1	1	1	
4-A-20	3G2-02099-0	フランジアッシ、キャブレタ Flange Ass'y, Carburetor	1	1	1	
4-A-20-1	350-03174-0	* ロッド Rod	1	1	1	
4-A-20-2	350-03176-0	* エンド、スロットルレバー End, Throttle Lever	1	1	1	
4-A-20-3	350-03178-0	* スクリュ Screw	1	1	1	
4-A-21	3G2-02098-0	ボルト、フランジアッシ Bolt, Flange Ass'y	2	2	2	
4-A-22	941303-0600	スプリングワッシャ Spring Washer	2	2	2	
4-A-23	916181-0680	ボルト Bolt	2	2	2	
4-A-24	940103-0600	ワッシャ Washer	2	2	2	

マグネト  
Fig. 5-A MAGNETO



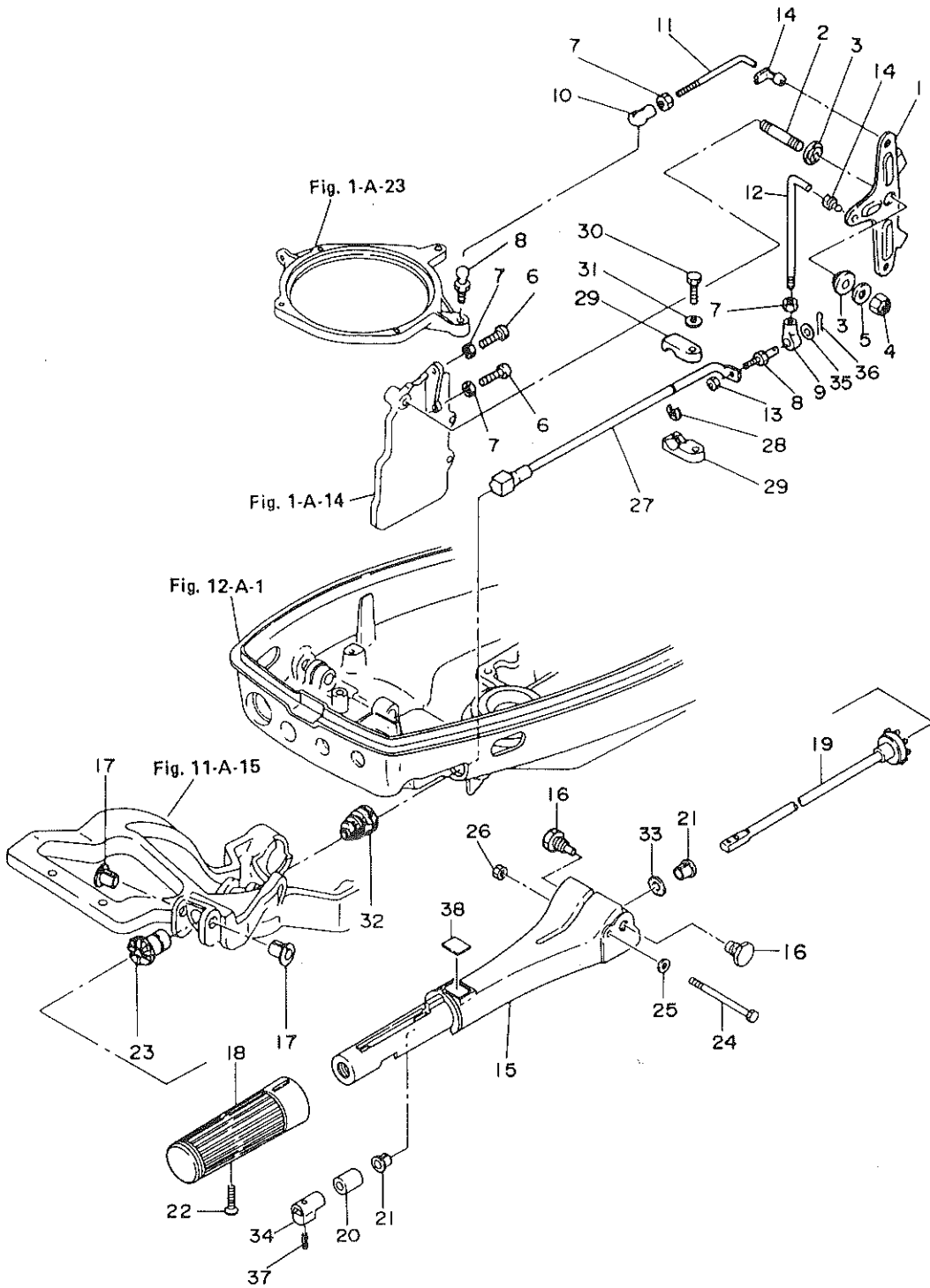
見出番号 Ref. No.	部品番号 Part No.	部 品 名 Part Name	個数 Q'ty			備 考 Remarks
			M 18 D	M 15 C	M 9.9 C	
5-A-1	3G2-06001-0	フライホイールカップ Flywheel Cup	1	1	1	
5-A-2	3G2-06002-0	コイルプレートアッシ Coil Plate Ass'y	1	1	1	
5-A-2-1	3G2-06022-0	* トリガコイルセット Trigger Coil Set	1	1	1	
5-A-2-2	921521-6408	* スクリュ Screw	2	2	2	
5-A-2-3	3G3-06021-0	* エキサイタコイルセット Exciter Coil Set	1	1	1	
5-A-2-4	921521-6520	* スクリュ Screw	2	2	2	
5-A-2-5	3G2-06023-0	* オルタネータセット Alternator Set	1	1	1	
5-A-2-6	921521-6528	* スクリュ Screw	2	2	2	
5-A-2-7	3G2-06024-0	マグネトコード Magneto Cord	1	1	1	
5-A-2-8	350-06025-0	* ホルダ、マグネトコード Holder, Magneto Cord	1	1	1	
5-A-2-9	921521-6406	* スクリュ Screw	3	3	3	
5-A-3	921521-6510	スクリュ(スプリングワッシャ付) Screw (with Spring Washer)	4	4	4	
5-A-4	3G2-06060-1	C.D.ユニット C.D. Unit	1	1	1	
5-A-5	362-06061-1	ブラケット、C.D.ユニット Bracket, C.D. Unit	1	1	1	
5-A-6	910103-0618	ボルト Bolt	2	2	2	
5-A-7	940103-0600	ワッシャ Washer	2	2	2	
5-A-8	3G2-06050-0	イグニッションコイルアッシ Ignition Coil Ass'y	1	1	1	
	3G2-06040-0	イグニッションコイルアッシ(レジスタンス) Ignition Coil Ass'y (Resistance)	1	1	1	オプション Option
5-A-8-1	3G2-06053-0	* イグニッションコイル Ignition Coil	1	1	1	
5-A-8-2	3B2-06926-0	* ターミナル、プラグキャップ Terminal, Plug Cap	2	2	2	
5-A-8-3	3B2-06921-0	* プラグキャップ Plug Cap	2	2	2	
	346-06999-0	* プラグキャップ(レジスタンス) Plug Cap (Resistance)	2	2	2	オプション Option
5-A-9	128-02605-1	スペーサ Spacer	1	1	1	
5-A-10	910103-0620	ボルト Bolt	1	1	1	
5-A-11	941303-0600	スプリングワッシャ Spring Washer	2	2	2	
5-A-12	940103-0600	ワッシャ Washer	4	4	4	
5-A-13	910103-0650	ボルト Bolt	1	1	1	
5-A-14	151-33159-0	ガスケット、6.2-11-1 Gasket, 6.2-11-1	2	2	2	
5-A-15	398-06930-0	ストップスイッチ Stop Switch	1	1	1	
5-A-16	309-06972-0	クランプ、6.5-47.5P Clamp, 6.5-47.5P	3	3	3	

マグネト  
 Fig. 5-A MAGNETO



見出番号 Ref. No.	部品番号 Part No.	部 品 名 Part Name	個数 Q'ty			備 考 Remarks
			M 18 D	M 15 C	M 9.9 C	
5-A-17	921503-0610	スクリュ Screw	2	2	2	
5-A-18	922521-6510	スクリュ Screw	1	1	1	
5-A-19	353-76037-0	プラグ、ケーブルターミナル Plug, Cable Terminal	1	1	1	
5-A-20	336-76091-0	バンド、リードワイヤ Band, Lead Wire	1	1	1	
5-A-21	334-00132-0	ナット、16 P 1.5 L Nut, 16 P 1.5 L	1	1	1	
5-A-22	334-00133-0	ワッシャ、17 - 30 - 1.6 Washer, 17 - 30 - 1.6	1	1	1	
5-A-23	362-63718-0	スロットカム Throttle Cam	1	1		
	364-63718-0	スロットカム Throttle Cam			1	
5-A-24	910103-0514	ボルト Bolt	2	2	2	
5-A-25	940103-0500	ワッシャ Washer	2	2	2	
5-A-26	361-06940-0	コンセントアッシ Plug Receptacle Ass'y	1	1	1	オプション Option
5-A-27	336-06950-0	コンセント、プラグ Consent, Plug	1	1	1	オプション Option
5-A-28	921503-0425	スクリュ Screw	2	2	2	オプション Option
5-A-29	940103-0400	ワッシャ Washer	2	2	2	オプション Option
5-A-30	930103-0400	ナット Nut	1	1	1	オプション Option
5-A-31	345-67169-0	グロメット、コード Grommet, Cord	1	1	1	オプション Option
5-A-32	398-06830-0	セイフテイスイッチアッシ Saffty Switch Ass'y	1	1	1	
5-A-32-1	353-06821-0	* ロック、セイフテイスイッチ(カール付) Lock, Saffty Switch (with Curl)	1	1	1	
5-A-33	398-06972-0	クランプ、6.5 - 67P Clamp, 6.5 - 67P	1	1	1	

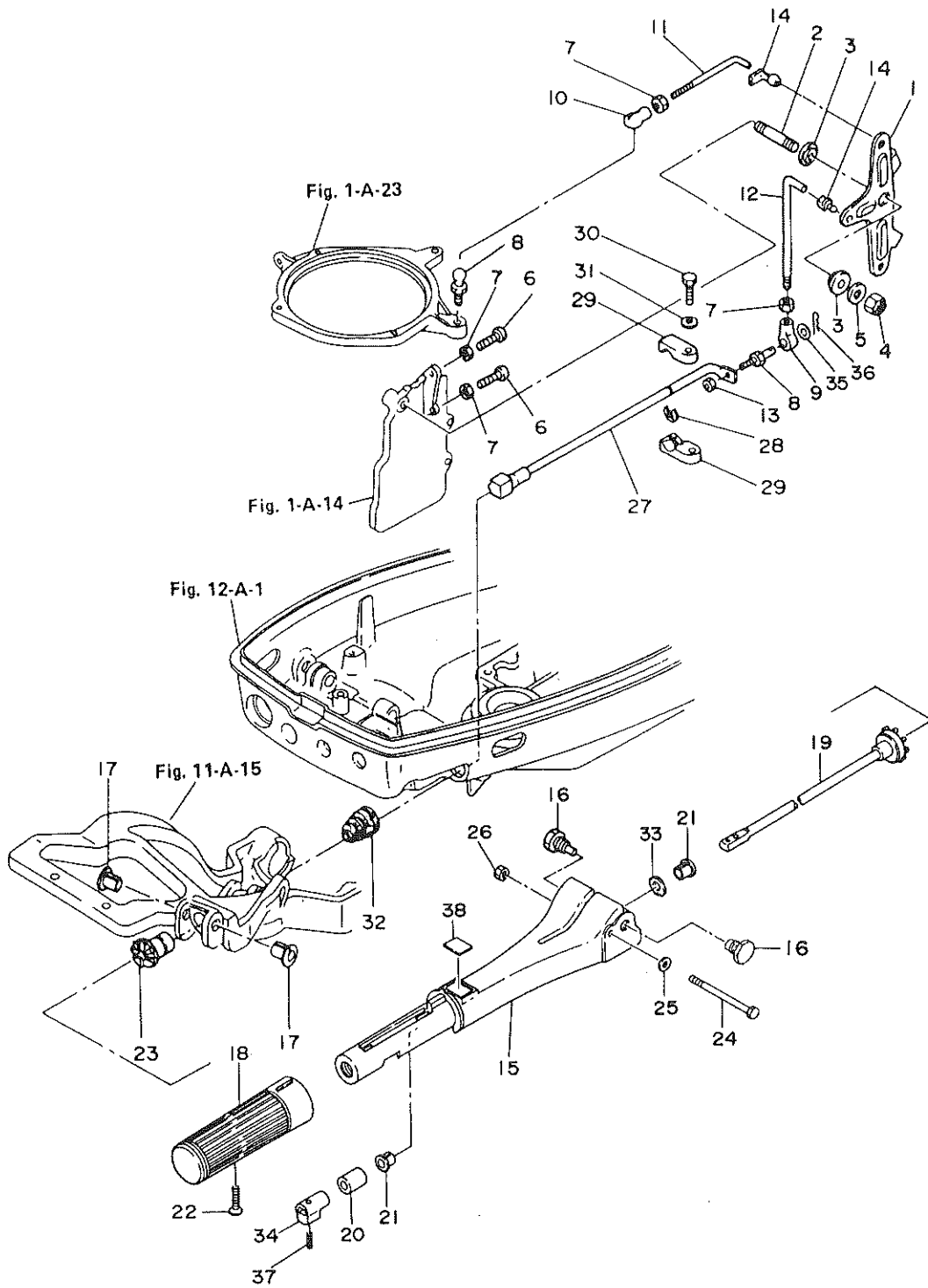
スロットル・メカニズム・バーハンドル  
 Fig. 6-A THROTTLE MECHANISM • BAR HANDLE



見出番号 Ref. No.	部品番号 Part No.	部 品 名 Part Name	個数 Q'ty			備 考 Remarks
			M 18 D	M 15 C	M 9.9 C	
6-A-1	350-63711-1	アドバンサアーム Advancer Arm	1	1	1	
6-A-2	9152-1-0823	スタッドボルト Stud Bolt	1	1	1	
6-A-3	345-63713-0	ブッシング、アドバンサアーム Bushing Advancer Arm	2	2	2	
6-A-4	930446-0800	ナイロンナット、8P 1.25 Nylon Nut, 8P 1.25	1	1	1	
6-A-5	334-66233-0	ワッシャ、8.1-16-1.5 Washer, 8.1-16-1.5	1	1	1	
6-A-6	921506-0525	スクリュ Screw	2	2	2	
6-A-7	930106-0500	ナット Nut	4	4	4	
6-A-8	353-83728-0	ケーブルピン Cable Pin	2	2	2	
6-A-9	346-05234-0	ø5 ロッドジョイント ø5 Rod Joint	1	1	1	
6-A-10	3B7-05243-0	キャップC、ボールジョイント Cap C, Ball Joint	1	1	1	
6-A-11	350-63715-0	アドバンサリンクロッド Advancer Link Rod	1	1	1	
6-A-12	398-63717-0	リンクロッド、5-65L Link Rod, 5-65L	1	1	1	
6-A-13	930106-0600	ナット Nut	1	1	1	
6-A-14	345-05224-0	ロッドスナップ、5-2.5 Rod Snap, 5-2.5	2	2	2	
6-A-15	398S63011-0	ステアリングハンドル Steering Handle	1	1	1	
6-A-16	346-63201-0	ボルト Bolt	2	2	2	
6-A-17	345-63207-0	カラー Collar	2	2	2	
6-A-18	398-63012-0	グリップ Grip	1			
	3A0-63012-1	グリップ Grip		1	1	
6-A-19	398-63041-0	スロットルシャフトA Throttle Shaft A	1	1	1	
6-A-20	345-63048-0	ラバー、スロットルシャフトA Rubber, Throttle Shaft A	1	1	1	
6-A-21	350-63046-0	ブッシング、8.2-10-11 Bushing, 8.2-10-11	2	2	2	
6-A-22	921803-0518	スクリュ Screw	1	1	1	
6-A-23	350-63064-0	ユニバーサルピニオン Universal Pinion	1	1	1	
6-A-24	910103-0675	ボルト Bolt	1	1	1	
6-A-25	940103-0600	ワッシャ Washer	2	2	2	
6-A-26	930403-0600	ナイロンナット、6P 1.0 Nylon Nut, 6P 1.0	1	1	1	
6-A-27	350-63061-1	スロットルシャフトB Throttle Shaft B	1	1	1	
6-A-28	945303-0600	Eリング E-Ring	1	1	1	
6-A-29	350-63063-0	サポータ、スロットルシャフト Supporter, Throttle Shaft	2	2	2	

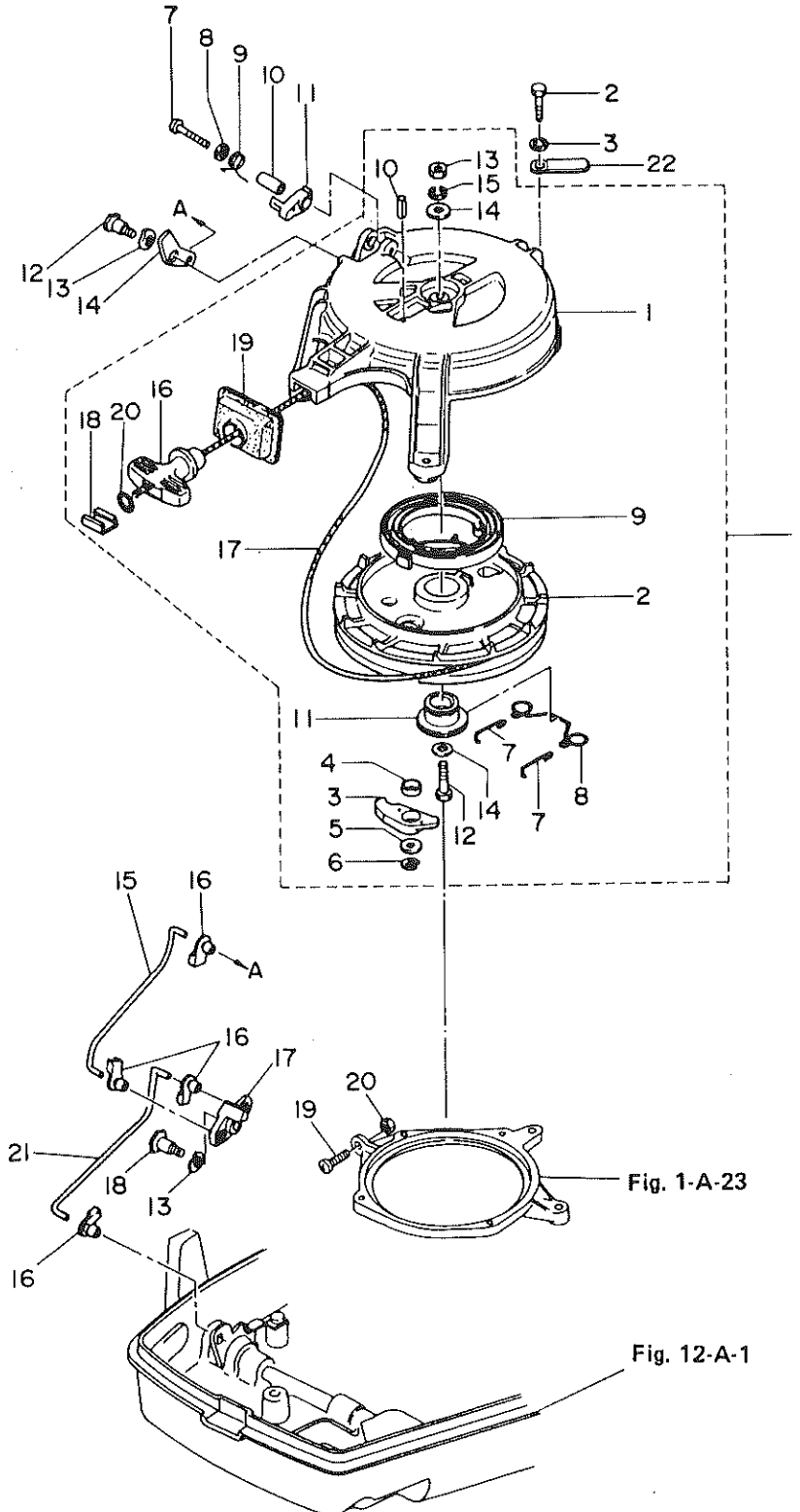


スロットル・メカニズム・バーハンドル  
 Fig. 6-A THROTTLE MECHANISM · BAR HANDLE



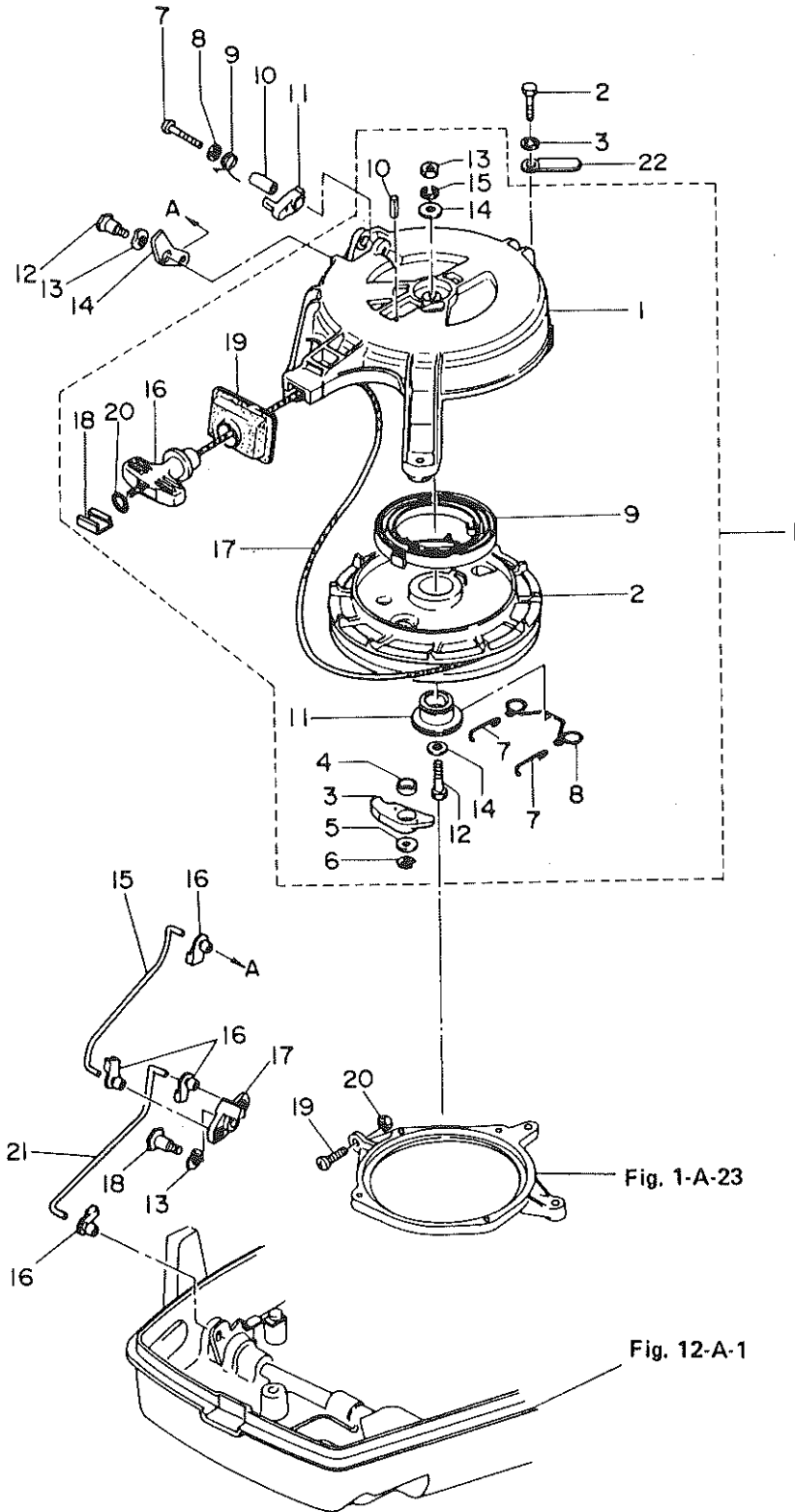
見出番号 Ref. No.	部品番号 Part No.	部 品 名 Part Name	個数 Q'ty			備 考 Remarks
			M 18 D	M 15 C	M 9.9 C	
6-A-30	910103-0628	ボルト Bolt	1	1	1	
6-A-31	940103-0600	ワッシャ Washer	1	1	1	
6-A-32	345-66226-0	グロメット、スロットルシャフト Grommet, Throttle Shaft	1	1	1	
6-A-33	941403-1000	ウェーブワッシャ、d=10 Wave Washer, d=10	1	1	1	
6-A-34	398-63053-0	スペーサ、スロットルシャフト Spacer, Throttle Shaft	1	1	1	
6-A-35	353-83719-0	ワッシャ、8.5 - 18 - 1.6 Washer, 8.5 - 18 - 1.6	1	1	1	
6-A-36	951603-0800	Rピン R-Pin	1	1	1	
6-A-37	951403-0310	スプリングピン、3 - 10 Spring Pin, 3 - 10	1	1	1	
6-A-38	369-72019-0	スピードコントロールラベル Label, Speed Control	1	1	1	

リコイルスタータ・スタータロック  
 Fig. 7-A RECOIL STARTER · STARTER LOCK



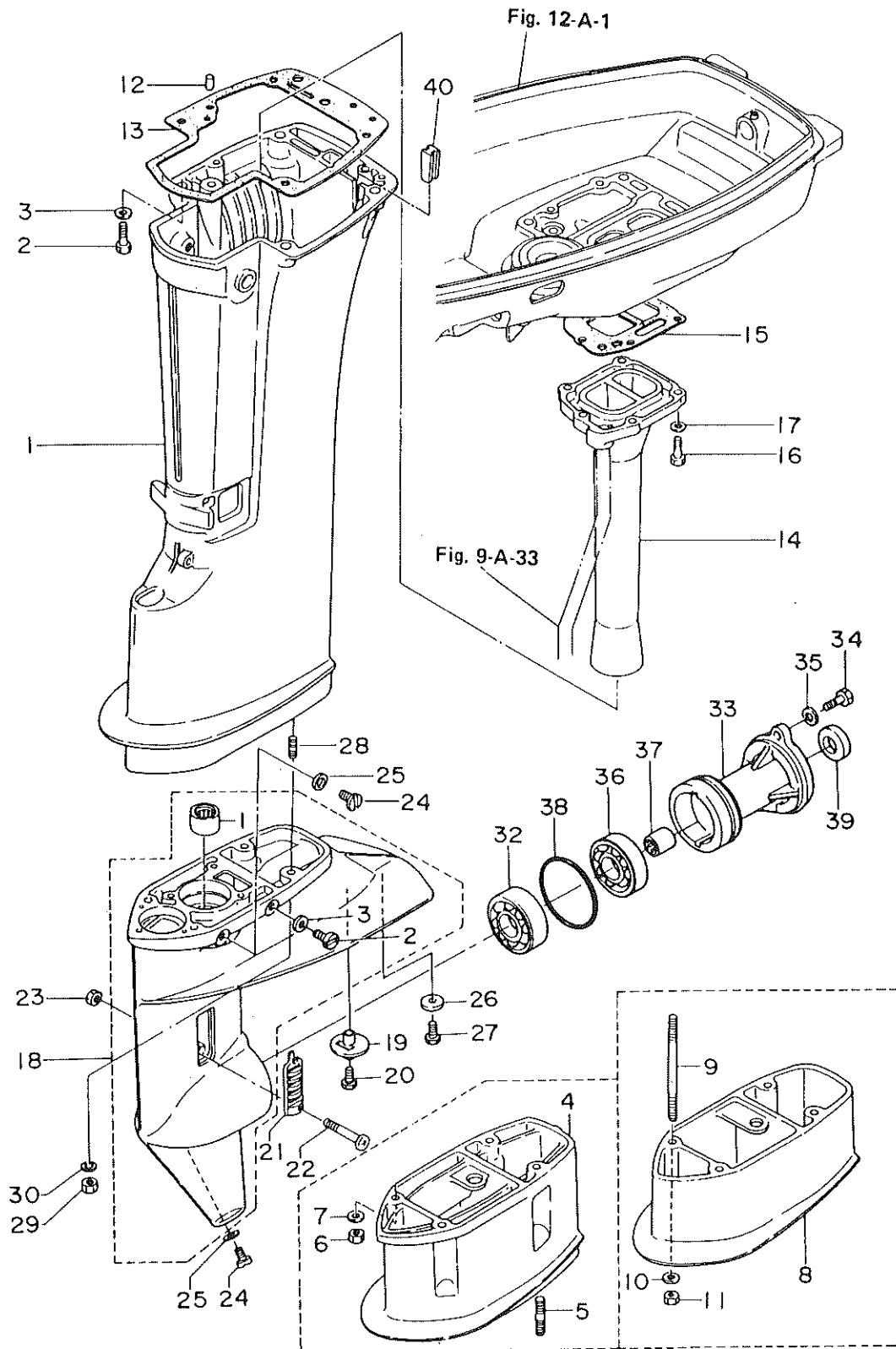
見出番号 Ref. No.	部品番号 Part No.	部 品 名 Part Name	個数 Q'ty			備 考 Remarks
			M 18 D	M 15 C	M 9.9 C	
7-A-1	350-05000-0	リコイルスターアッシー Recoil Starter Ass'y	1	1	1	
7-A-1-1	350-05105-0	* スタータケース Starter Case	1	1	1	
7-A-1-2	350-05104-1	* リール Reel	1	1	1	
7-A-1-3	345-05003-1	* ラチェット Ratchet	1	1	1	
7-A-1-4	345-05135-1	* ブッシング、ラチェット Bushing, Ratchet	1	1	1	
7-A-1-5	346-67115-0	* ワッシャ、6.5-21-1 Washer, 6.5-21-1	1	1	1	
7-A-1-6	945303-0500	* Eリング E-Ring	1	1	1	
7-A-1-7	350-05123-0	* ラチェットガイドA Ratchet Guide A	2	2	2	
7-A-1-8	350-05124-0	* ラチェットガイドB Ratchet Guide B	1	1	1	
7-A-1-9	345-05004-0	* スタータスプリング Starter Spring	1	1	1	
7-A-1-10	951403-0316	* スプリングピン Spring Pin	1	1	1	
7-A-1-11	350-05132-0	* スタータシャフト Starter Shaft	1	1	1	
7-A-1-12	910114-0635	* ボルト Bolt	1	1	1	
7-A-1-13	930103-0600	* ナット Nut	1	1	1	
7-A-1-14	940121-0600	* ワッシャ Washer	2	2	2	
7-A-1-15	941322-0600	* スプリングワッシャ Spring Washer	1	1	1	
7-A-1-16	338-05019-0	* スタータハンドル Starter Handle	1	1	1	
7-A-1-17	350-05013-1	* スタータロープ Starter Rope	1	1	1	φ5 - 1600mm
7-A-1-18	338-05131-0	* ロープアンカ Rope Anchor	1	1	1	
7-A-1-19	350-05116-0	* シールプレート、スタータ Seal Plate, Starter	1	1	1	
7-A-1-20	350-05136-0	* Oリング、2.5-4.5 O-Ring, 2.5-4.5	1	1	1	
7-A-2	910114-0630	ボルト Bolt	3	3	3	
7-A-3	940103-0600	スプリングワッシャ Spring Washer	3	3	3	
7-A-7	921503-0428	スクリュー Screw	1	1	1	
7-A-8	940103-0400	ワッシャ Washer	1	1	1	
7-A-9	338-05216-0	スプリング Spring	1	1	1	
7-A-10	338-05255-0	カラー Collar	1	1	1	
7-A-11	338-05252-0	スタータロック Starter Lock	1	1	1	
7-A-12	338-05254-0	カムシャフト Cam Shaft	1	1	1	
7-A-13	941403-0800	ウェーブワッシャ Wave Washer	2	2	2	

リコイルスタータ・スタータロック  
 Fig. 7-A RECOIL STARTER • STARTER LOCK



見出番号 Ref. No.	部品番号 Part No.	部 品 名 Part Name	個数 Q'ty			備 考 Remarks
			M 18 D	M 15 C	M 9.9 C	
7-A-14	350-05253-0	カム、スタータロック Cam, Starter Lock	1	1	1	
7-A-15	350-05217-0	ロックリンク、スタータ Lock Link, Starter	1	1	1	
7-A-16	345-05223-0	ø3.5 ロッドスナップ ø3.5 Rod Snap	4	4	4	
7-A-17	350-05211-0	スロットルストッパ Throttle Stopper	1	1	1	
7-A-18	350-05227-0	シャフト、スロットルストッパ Shaft, Throttle Stopper	1	1	1	
7-A-19	921506-0525	スクリュー Screw	1	1	1	
7-A-20	930106-0500	ナット Nut	1	1	1	
7-A-21	350-05222-0	ストッパリンク、スロットル Stopper Link, Throttle	1	1	1	
7-A-22	309-06972-0	クランプ、6.5 - 47.5P Clamp, 6.5 - 47.5P	1	1	1	

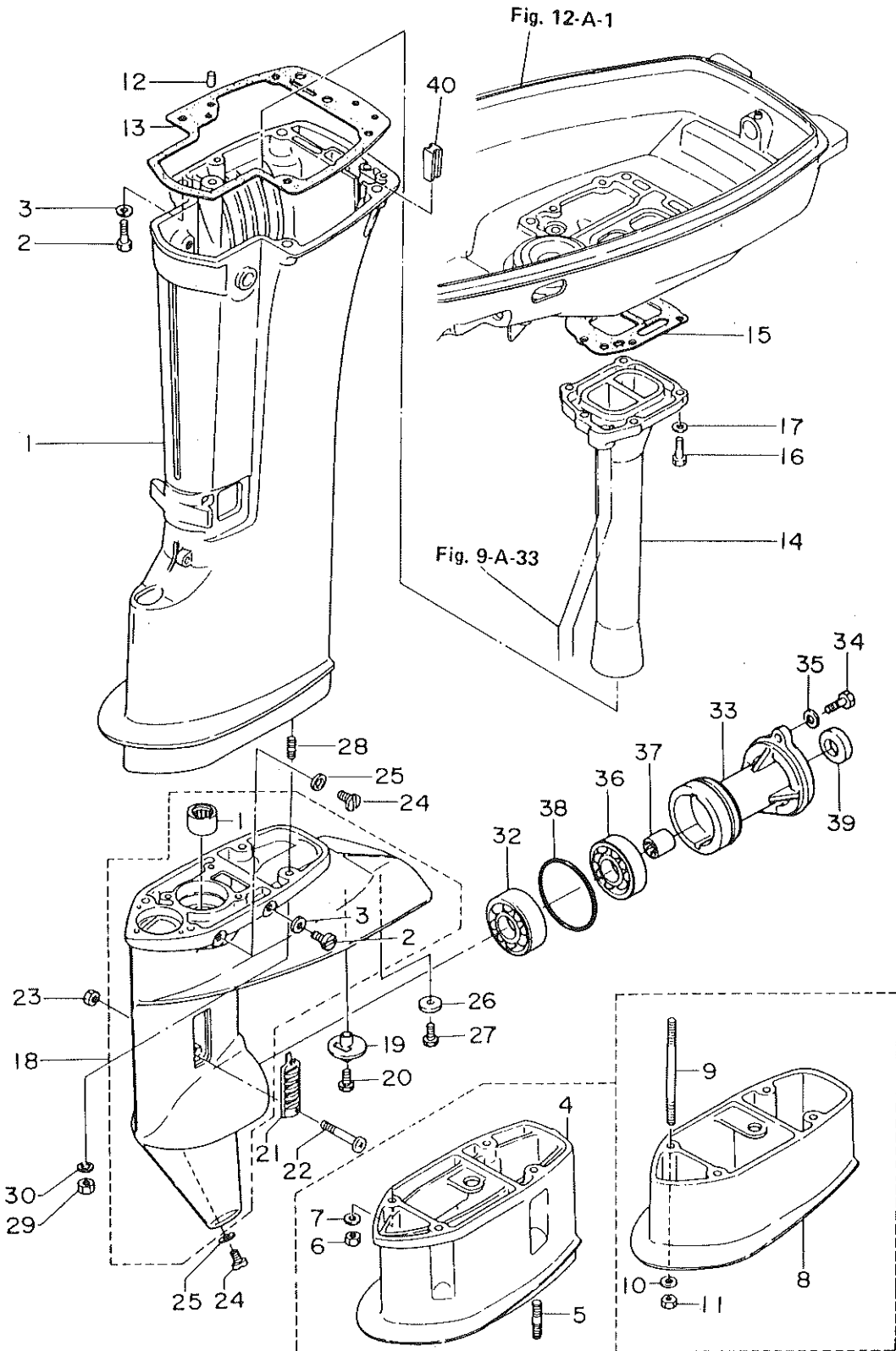
ドライブシャフトハウジング・ギヤケース  
 Fig. 8-A DRIVESHAFT HOUSING · GEAR CASE



見出番号 Ref. No.	部品番号 Part No.	部 品 名 Part Name	個数 Q'ty			備 考 Remarks
			M 18 D	M 15 C	M 9.9 C	
8-A-1	350S61020-3	ドライブシャフトハウジング S Drive Shaft Housing S	1	1	1	
	350S61030-3	ドライブシャフトハウジング L Drive Shaft Housing L	1	1	1	
8-A-2	910113-0840	ボルト Bolt	4	4	4	
8-A-3	334-66233-0	ワッシャ、8.1-16-1.5 Washer, 8.1-16-1.5	4	4	4	
8-A-4	350S61110-0	エクステンションハウジング UL Extension Housing UL	1	1	1	
8-A-5	915303-0825	スタッドボルト Stud Bolt	4	4	4	
8-A-6	930103-0800	ナット Nut	4	4	4	
8-A-7	334-66233-0	ワッシャ、8.1-16-1.5 Washer, 8.1-16-1.5	4	4	4	
8-A-8	350S61120-0	エクステンションハウジング LL Extension Housing LL	1	1	1	
8-A-9	915303-8100	スタッドボルト Stud Bolt	4	4	4	
8-A-10	334-66233-0	ワッシャ、8.1-16-1.5 Washer, 8.1-16-1.5	4	4	4	
8-A-11	930103-0800	ナット Nut	4	4	4	
8-A-12	345-01111-0	ノック、6-12 Dowel Pin, 6-12	2	2	2	
8-A-13	350-61012-1	ガスケット、ドライブシャフトハウジング Gasket, Drive Shaft Housing	1	1	1	
8-A-14	362-02311-0	エキゾーストパイプ Exhaust Pipe	1	1	1	
8-A-15	362-02312-0	ガスケット、エキゾーストパイプ Gasket, Exhaust Pipe	1	1	1	
8-A-16	910103-0625	ボルト Bolt	5	5	5	
8-A-17	940103-0600	ワッシャ Washer	5	5	5	
8-A-18	398S60000-0	ギヤケースアッシ Gear Case Ass'y	1	1	1	
8-A-18-1	350-60211-0	* ニードルベアリング、16-24-20 Needle Bearing, 16-24-20	1	1	1	
8-A-18-2	332-60005-0	* ウォータプラグ Water Plug	1	1	1	
8-A-18-3	332-60006-0	* ガスケット、8.2-14-1 Gasket, 8.2-14-1	1	1	1	
8-A-19	369-60206-0	サブウォータストレーナ Sub Water Strainer	1	1	1	
8-A-20	921803-0620	スクリュ Screw	1	1	1	
8-A-21	362-60206-0	ウォータストレーナ Water Strainer	2	2	2	
8-A-22	921503-0430	スクリュ Screw	1	1	1	
8-A-23	930406-0400	ナット Nut	1	1	1	
8-A-24	332-60005-0	オイルプラグ Oil Plug	2	2	2	
8-A-25	332-60006-0	ガスケット、オイルプラグ Gasket, Oil Plug	2	2	2	
8-A-26	338-60218-2	アノード Anode	1	1	1	

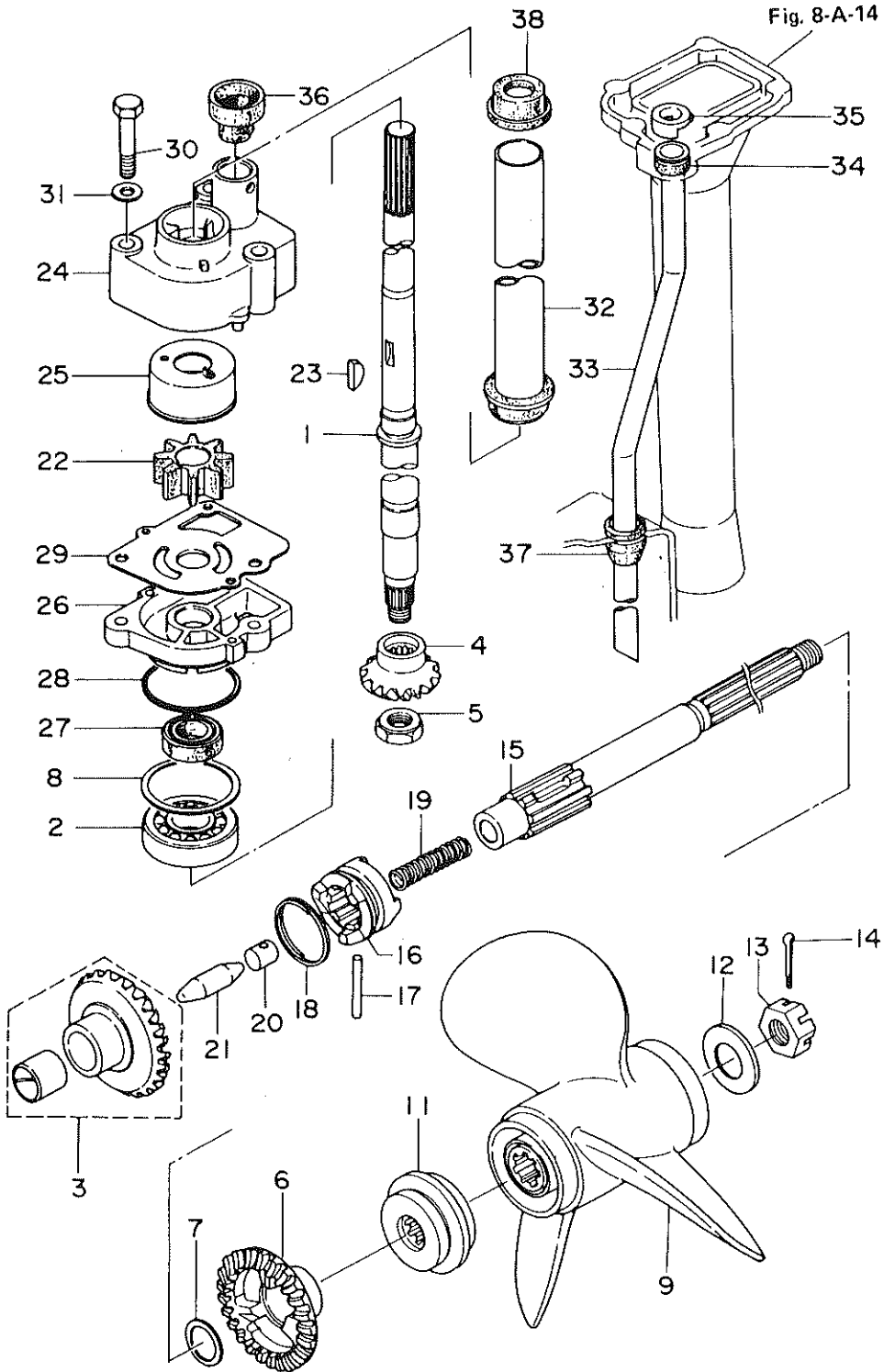


ドライブシャフトハウジング・ギヤケース  
 Fig. 8-A DRIVESHAFT HOUSING · GEAR CASE



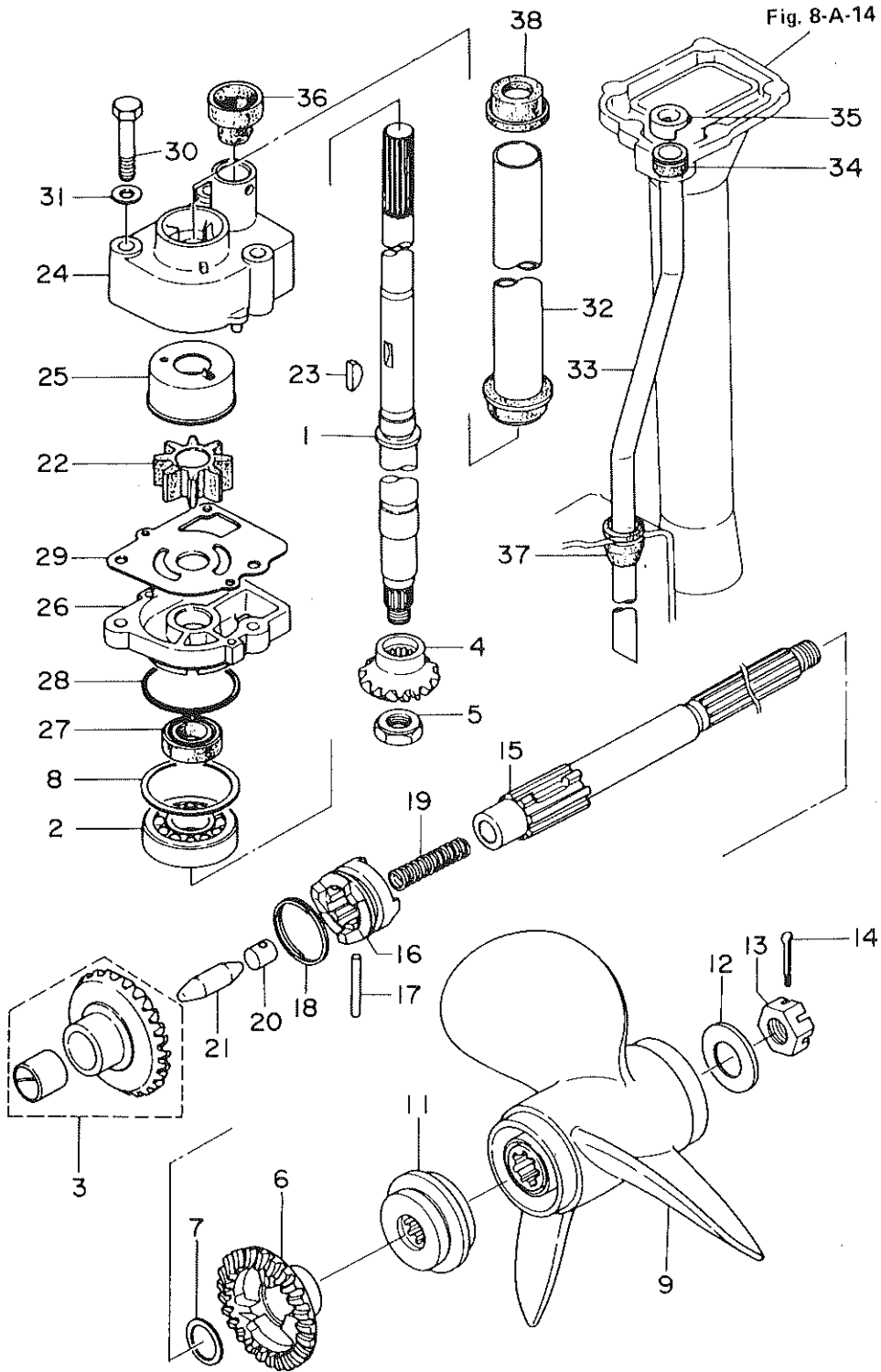
見出番号 Ref. No.	部品番号 Part No.	部 品 名 Part Name	個数 Q'ty			備 考 Remarks
			M 18 D	M 15 C	M 9.9 C	
8-A-27	910103-0616	ボルト Bolt	1	1	1	
8-A-28	915303-0825	スタッドボルト Stud Bolt	4	4	4	
8-A-29	930103-0800	ナット Nut	4	4	4	
8-A-30	334-66233-0	ワッシャ、8.1 - 16 - 1.5 Washer, 8.1 - 16 - 1.5	4	4	4	
8-A-32	9601-0-6205	ボールベアリング、6205 Ball Bearing, 6205	1	1	1	
8-A-33	362S60101-0	ハウジング、プロペラシャフト Housing, Propeller Shaft	1	1	1	
8-A-34	910103-0625	ボルト Bolt	2	2	2	
8-A-35	940103-0600	ワッシャ Washer	2	2	2	
8-A-36	9601-0-6205	ボールベアリング、6205 Ball Bearing, 6205	1	1	1	
8-A-37	362-60211-0	ニードルベアリング、17 - 24 - 20 Needle Bearing, 17 - 24 - 20	1	1	1	
8-A-38	121-32071-0	Oリング、2.4 - 59.6 O-Ring, 2.4 - 59.6	1	1	1	
8-A-39	346-65013-0	オイルシール、17 - 30 - 9 Oil Seal, 17 - 30 - 9	1	1	1	
8-A-40	398-61207-0	グロメット、アイドルポート Grommet, Idle Port	1	1	1	

トランスミッション・ウォーターポンプ  
Fig. 9-A TRANSMISSION · WATER PUMP



見出番号 Ref. No.	部品番号 Part No.	部 品 名 Part Name	個数 Q'ty			備 考 Remarks
			M 18 D	M 15 C	M 9.9 C	
9-A-1	350-64301-0	ドライブシャフト S Drive Shaft S	1	1	1	
	350-64302-0	ドライブシャフト L Drive Shaft L	1	1	1	
	350-64303-0	ドライブシャフト UL Drive Shaft UL	1	1	1	
	350-64304-0	ドライブシャフト LL Drive Shaft LL	1	1	1	
9-A-2	9601-0-6302	ボールベアリング、6302 Ball Bearing, 6302	1	1	1	
9-A-3	350-64010-0	ベベルギヤ A (ブッシュ付) Bevel Gear A (with Bushing)	1	1	1	
9-A-4	350-64020-0	ベベルギヤ B Bevel Gear B	1	1	1	
9-A-5	346-64027-1	ナット、ベベルギヤ B Nut, Bevel Gear B	1	1	1	
9-A-6	362-64030-0	ベベルギヤ C Bevel Gear C	1	1	1	
9-A-7	350-64032-0	ワッシャ、17.1 - 22 - 1.5 Washer, 17.1 - 22 - 1.5	1	1	1	
9-A-8	346-64081-0	シム、35 - 41.9 - 0.1 Shim, 35 - 41.9 - 0.1	AR	AR	AR	
	346-64082-0	シム、35 - 41.9 - 0.15 Shim, 35 - 41.9 - 0.15	AR	AR	AR	
	346-64083-0	シム、35 - 41.9 - 0.3 Shim, 35 - 41.9 - 0.3	AR	AR	AR	
	346-64084-0	シム、35 - 41.9 - 0.5 Shim, 35 - 41.9 - 0.5	AR	AR	AR	
9-A-9	362-64101-0	プロペラ 9 Propeller 9	1	1	1	
	362-64102-0	プロペラ 8.5 Propeller 8.5	1	1	1	
	362-64103-0	プロペラ 8 Propeller 8	1	1	1	
	362-64105-0	プロペラ 7 Propeller 7	1	1	1	
	362-64108-0	プロペラ 10 Propeller 10	1	1	1	
	362-64107-0	プロペラ 6 Propeller 6	1	1	1	
9-A-11	362-64231-0	スラストホルダ Thrust Holder	1	1	1	
9-A-12	346-64124-5	ワッシャ、12.5 - 32 - 2.5 Washer, 12.5 - 32 - 2.5	1	1	1	
9-A-13	346-64121-5	ナット、プロペラ Nut, Propeller	1	1	1	
9-A-14	951503-0322	スプリットピン Split Pin	1	1	1	
9-A-15	362-64211-0	プロペラシャフト Propeller Shaft	1	1	1	
9-A-16	362-64215-0	クラッチ Clutch	1	1	1	
9-A-17	350-64218-0	クラッチピン Clutch Pin	1	1	1	φ5 - 30mm
9-A-18	350-64219-0	スナップ、クラッチピン Snap, Clutch Pin	1	1	1	
9-A-19	332-64221-0	クラッチスプリング Clutch Spring	1	1	1	
9-A-20	350-64222-0	スプリングホルダ、クラッチ Spring Holder, Clutch	1	1	1	

トランスミッション・ウォーターポンプ  
Fig. 9-A TRANSMISSION · WATER PUMP



見出番号 Ref. No.	部品番号 Part No.	部 品 名 Part Name	個数 Q'ty			備 考 Remarks
			M 18 D	M 15 C	M 9.9 C	
9-A-21	350-64223-1	プッシュロッド、クラッチ Push Rod, Clutch	1	1	1	
9-A-22	334-65021-0	インペラ、ウォータポンプ Impeller, Water Pump	1	1	1	
9-A-23	350-65022-0	キー、ポンプインペラ Key, Pump Impeller	1	1	1	
9-A-24	350-65016-1	ポンプケース Pump Case	1	1	1	
9-A-25	350-65011-1	ライナー、ポンプケース Liner, Pump Case	1	1	1	
9-A-26	350-65017-0	ポンプケースロウ Pump Case Lower	1	1	1	
9-A-27	332-60223-0	オイルシール、13.8 - 26 - 9.5 Oil Seal, 13.8 - 26 - 9.5	1	1	1	
9-A-28	336-62415-0	Oリング、3.5 - 36 O-Ring, 3.5 - 36	1	1	1	
9-A-29	350-65025-0	ガイドプレート、ウォータポンプ Guide Plate, Water Pump	1	1	1	
9-A-30	910114-0652	ボルト Bolt	3	3	3	
9-A-31	940103-0600	ワッシャ Washer	3	3	3	
9-A-32	350-64322-0	ガードパイプ、ドライブシャフト Guard Pipe, Drive Shaft	1	1	1	
9-A-33	350-65100-0	ウォータパイプ S Water Pipe S	1	1	1	
	350-65110-0	ウォータパイプ L Water Pipe L	1	1	1	
	350-65120-0	ウォータパイプ UL Water Pipe UL	1	1	1	
	350-65130-0	ウォータパイプ LL Water Pipe LL	1	1	1	
9-A-34	350-65206-0	シールラバーアッパー、ウォータポンプ Seal Rubber Upper, Water Pump	1	1	1	
9-A-35	350-65205-0	ストッパー、ウォータパイプ Stopper, Water Pipe	1	1	1	
9-A-36	350-65014-0	シールラバーロウ、ウォータポンプ Seal Rubber Lower, Water Pump	1	1	1	
9-A-37	350-65204-0	ガイドラバー、ウォータパイプ Guide Rubber, Water Pipe	1	1	1	
9-A-38	350-64326-0	グロメットアッパー、ドライブシャフト Grommet Upper, Drive Shaft	1	1	1	

ギヤシフト  
Fig. 10-A GEAR SHIFT

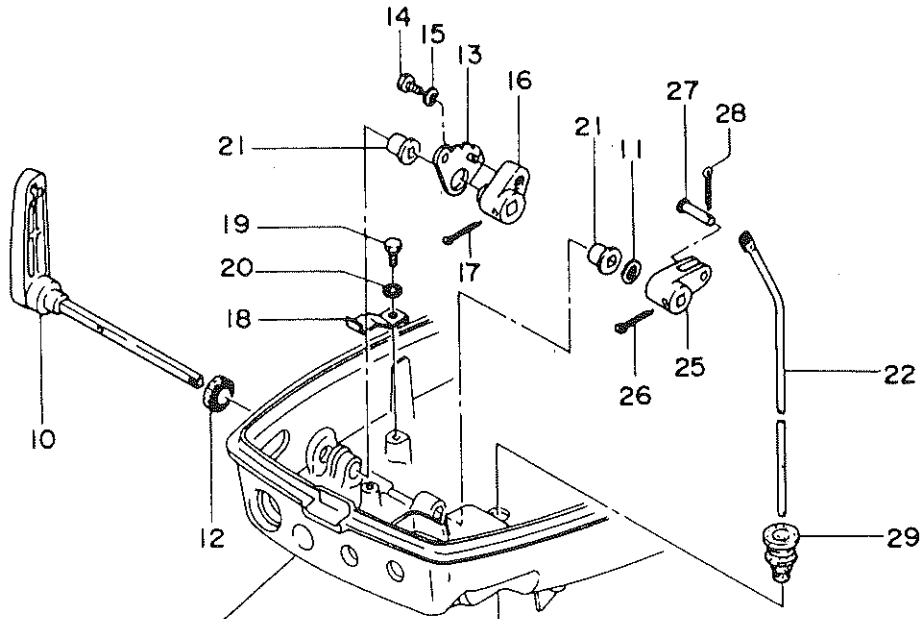


Fig. 12-A-1

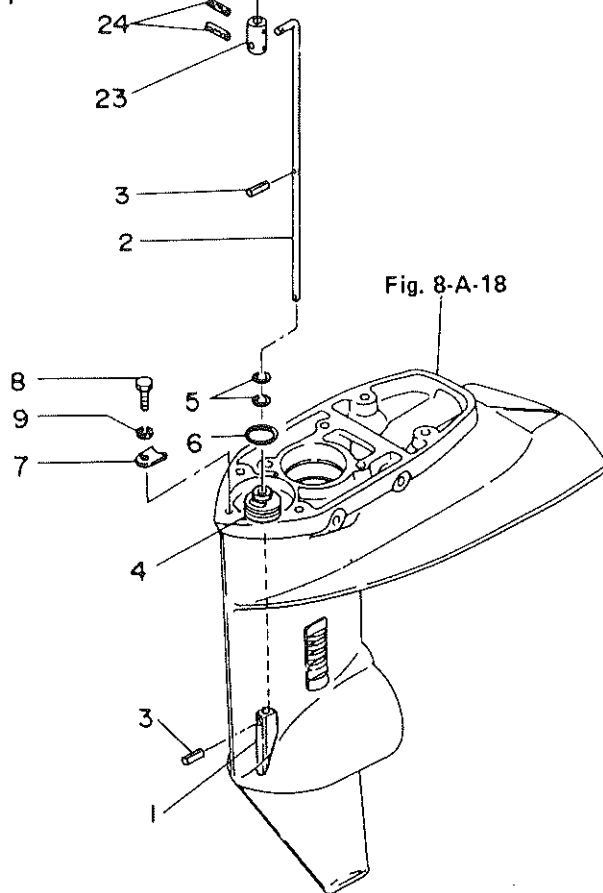


Fig. 8-A-18

見出番号 Ref. No.	部品番号 Part No.	部 品 名 Part Name	個数 Q'ty			備 考 Remarks
			M 18 D	M 15 C	M 9.9 C	
10-A-1	3C8-66001-0	クラッチカム Clutch Cam	1	1	1	
10-A-2	398-66012-0	カムロッドS Cam Rod S	1	1	1	
	398-66013-0	カムロッドL Cam Rod L	1	1	1	
	398-66014-0	カムロッドUL Cam Rod UL	1	1	1	
	398-66015-0	カムロッドLL Cam Rod LL	1	1	1	
10-A-3	951407-0312	スプリングピン Spring Pin	2	2	2	
10-A-4	398-66031-0	ブッシング、カムロッド Bushing, Cam Rod	1	1	1	
10-A-5	332-66021-0	Oリング、2.4-5.8 O-Ring, 2.4 - 5.8	2	2	2	
10-A-6	336-62415-0	Oリング、3.5-36 O-Ring, 3.5 - 36	1	1	1	
10-A-7	332-66033-0	ストッパ、カムロッドブッシング Stopper, Cam Rod Bushing	1	1	1	
10-A-8	910103-0512	スクリュー Screw	1	1	1	
10-A-9	941303-0500	スプリングワッシャ Spring Washer	1	1	1	
10-A-10	350-66110-0	シフトレバー(シャフト付) Shift Lever (with Shaft)	1	1	1	
10-A-11	941403-1200	ウェーブワッシャ Wave washer	1	1	1	
10-A-12	350-66137-0	オイルシール、14-20-4.5 Oil Seal, 14 - 20 - 4.5	1	1	1	
10-A-13	350-66121-0	ストッパプレート、シフトレバー Stopper Plate, Shift Lever	1	1	1	
10-A-14	910114-0616	ボルト Bolt	1	1	1	
10-A-15	940103-0600	ワッシャ Washer	1	1	1	
10-A-16	350-66115-0	アジャスター、シフトレバー Adjuster, Shift Lever	1	1	1	
10-A-17	951503-2522	スプリットピン Spllt Pin	1	1	1	
10-A-18	350-66112-0	ストッパ、シフトレバー Stopper, Shift Lever	1	1	1	
10-A-19	910114-0616	ボルト Bolt	1	1	1	
10-A-20	941303-0600	スプリングワッシャ Spring Washer	1	1	1	
10-A-21	350-67101-0	ブッシング、シフトレバーシャフト Bushing, Shift Lever Shaft	2	2	2	
10-A-22	350-66214-0	シフトロッドS Shift Rod S	1	1	1	
	350-66215-0	シフトロッドL・LL・UL Shift Rod L, LL, UL	1	1	1	
10-A-23	350-66241-0	ジョイント、シフトロッド Joint, Shift Rod	1	1	1	
10-A-24	951403-0312	スプリングピン Spring Pin	2	2	2	
10-A-25	350-66225-0	シフトロッドレバー Shift Rod Lever	1	1	1	
10-A-26	951503-2520	スプリットピン Split Pin	1	1	1	



ギヤシフト  
Fig. 10-A GEAR SHIFT

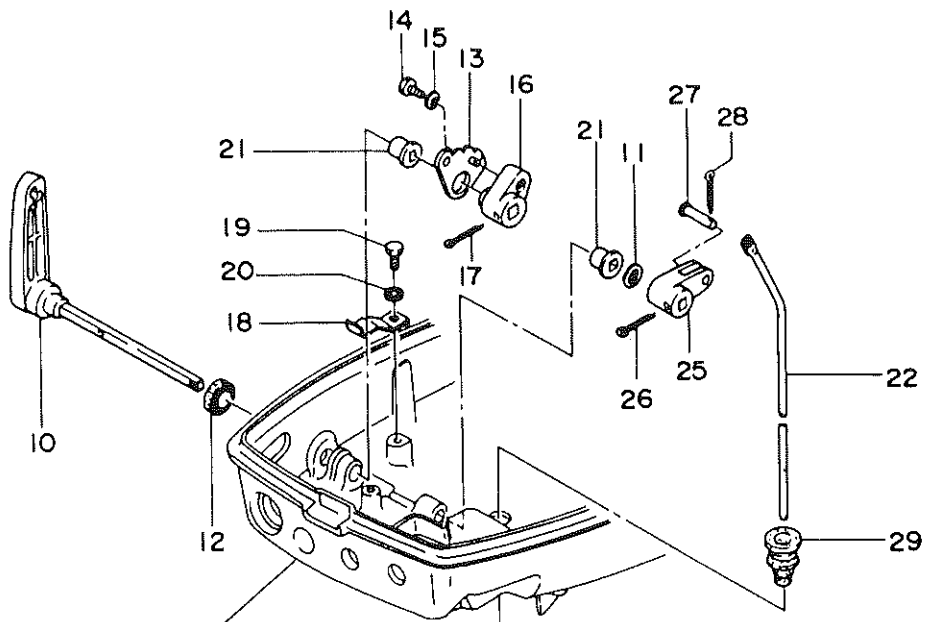


Fig. 12-A-1

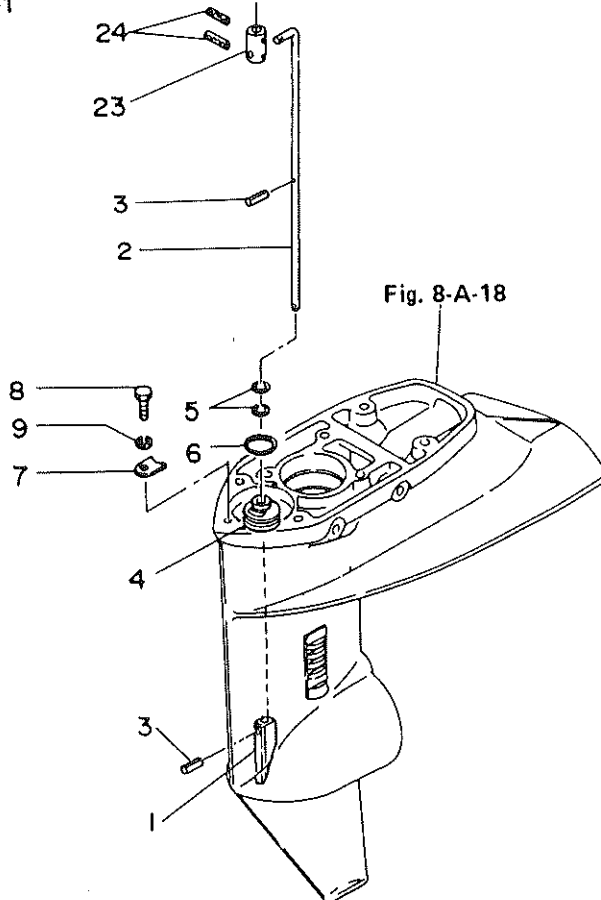
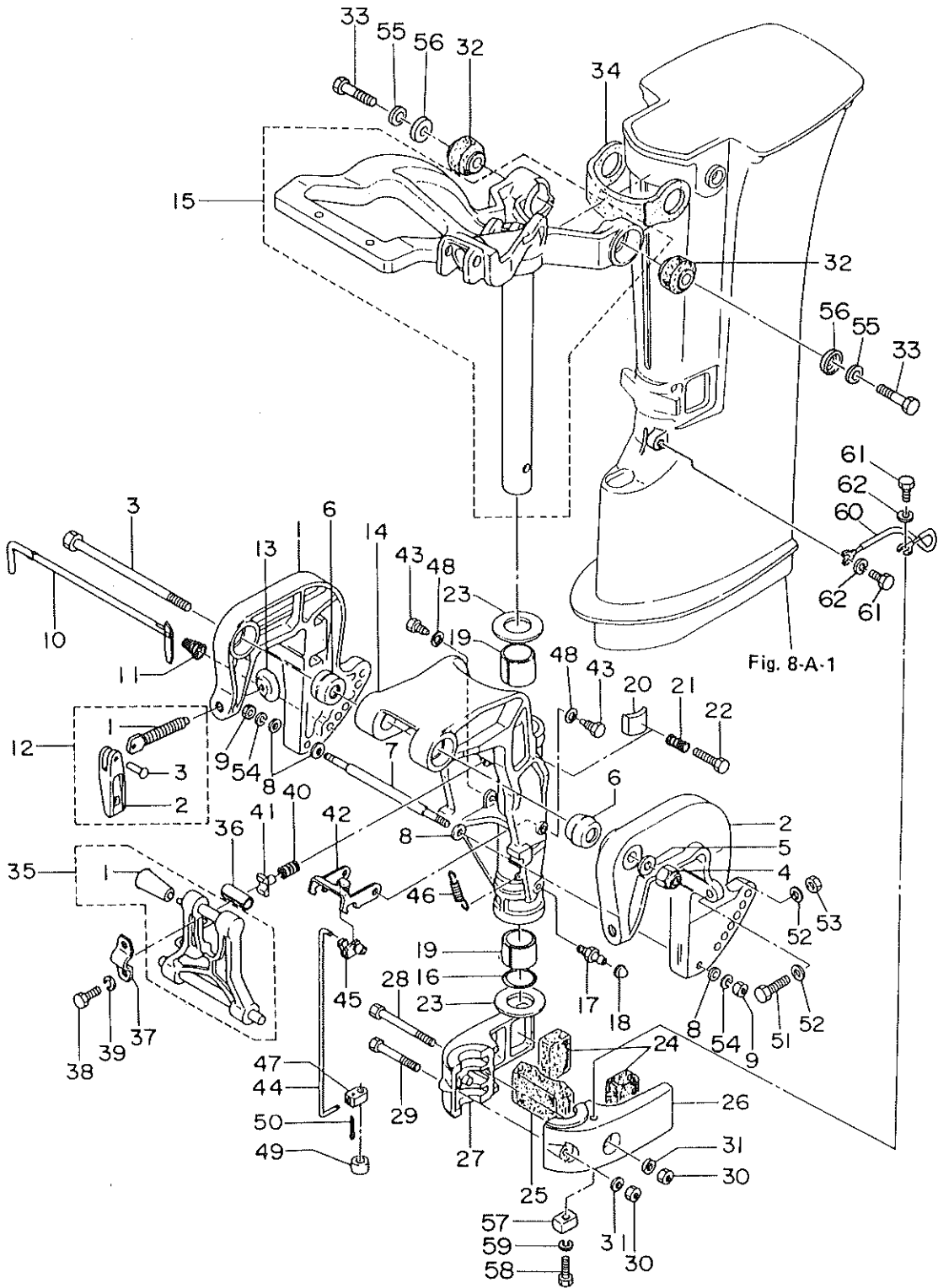


Fig. 8-A-18

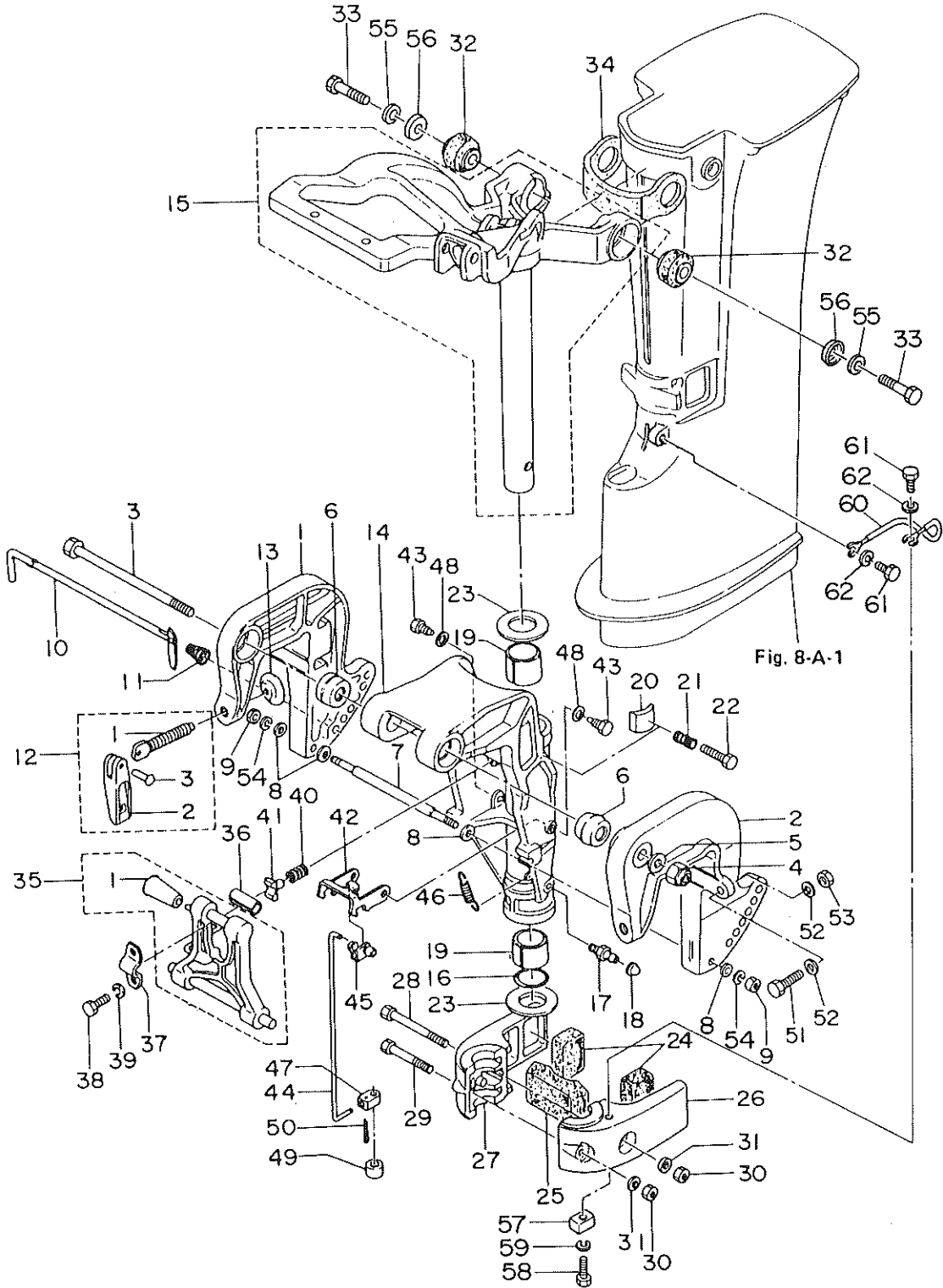


ブラケット・リバースロック  
 Fig. 11-A BRACKET · REVERSE LOCK



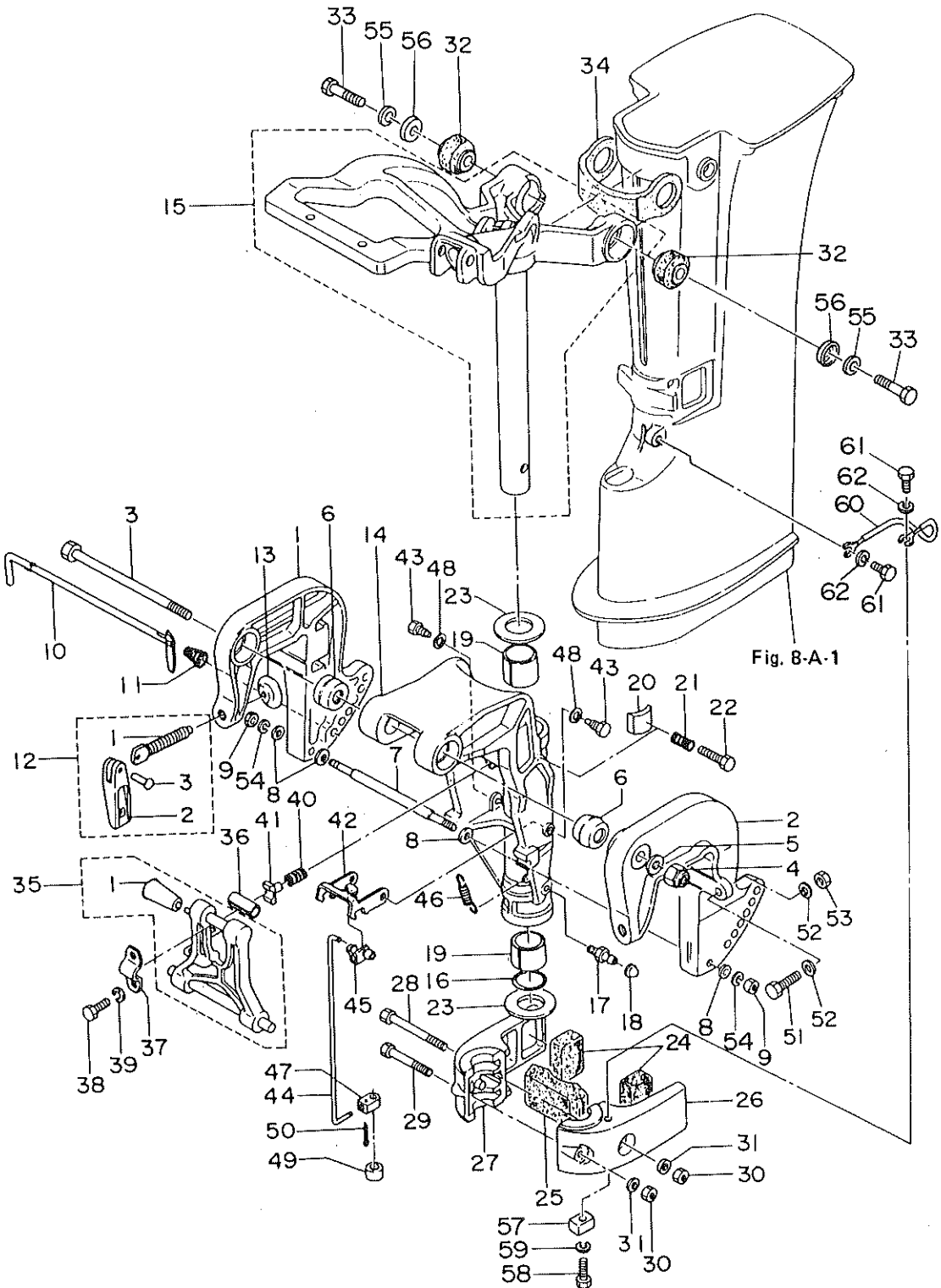
見出番号 Ref. No.	部品番号 Part No.	部 品 名 Part Name	個数 Q'ty			備 考 Remarks
			M 18 D	M 15 C	M 9.9 C	
11-A-1	350S62112-1	スターンブラケット R Stern Bracket R	1	1	1	
11-A-2	350S62113-1	スターンブラケット L Stern Bracket L	1	1	1	
11-A-3	350-62115-1	ブラケット ボルト Bracket Bolt	1	1	1	
11-A-4	930446-0800	ナイロンナット、8P 1.25 Nylon Nut, 8P 1.25	1	1	1	
11-A-5	334-66233-0	ワッシャ、8.1-16-1.5 Washer, 8.1-16-1.5	1	1	1	
11-A-6	338-62123-0	コニカルカラー、ブラケット Conical Collar, Bracket	2	2	2	
11-A-7	350-62117-0	ディスタンスピース Distance Piece	1	1	1	
11-A-8	940103-0600	ワッシャ Washer	4	4	4	
11-A-9	930103-0600	ナット Nut	2	2	2	
11-A-10	350-62121-0	スラストロッド Thrust Rod	1	1	1	
11-A-11	332-62122-0	スプリング、スラストロッド Spring, Thrust Rod	1	1	1	
11-A-12	398S62100-0	クランプスクリュアッシー Clamp Screw Ass'y	2	2	2	
11-A-12-1	398-62103-0	* クランプスクリュ * Clamp Screw	2	2	2	
11-A-12-2	332S62102-1	* ハンドル、クランプスクリュ * Handle, Clamp Screw	2	2	2	
11-A-12-3	3C8-62104-0	* リベット、3-22 * Rivet, 3-22	2	2	2	
11-A-13	332-62101-0	パッド、クランプスクリュ Pad, Clamp Screw	2	2	2	
11-A-14	350S62310-0	スウィベルブラケット Swivel Bracket	1	1	1	
11-A-15	350S62010-0	ステアリングシャフトアッシー Steering Shaft Ass'y	1	1	1	
11-A-16	350-62415-0	Oリング、3.5-22 O-Ring, 3.5-22	1	1	1	
11-A-17	344-67177-0	グリスニップル Grease Nipple	1	1	1	
11-A-18	344-67178-0	キャップ、グリスニップル Cap, Grease Nipple	1	1	1	
11-A-19	350-62417-0	ブッシング、ブラケットシャフト Bushing, Bracket Shaft	2	2	2	
11-A-20	345-62441-0	フリクションプレート、ブラケット Friction Plate, Bracket	1	1	1	
11-A-21	346-62421-0	スプリング、フリクションプレート Spring, Friction Plate	1	1	1	
11-A-22	910103-0830	ボルト Bolt	1	1	1	
11-A-23	350-62423-0	スラストプレート Thrust Plate	2	2	2	
11-A-24	350-61302-0	マウントラバーロウ A Mount Rubber Lower A	2	2	2	
11-A-25	350-61336-0	マウントラバーロウ B Mount Rubber Lower B	1	1	1	
11-A-26	350S61402-1	マウントブラケット L Mount Bracket L	1	1	1	
11-A-27	350S61401-0	マウントブラケット R Mount Bracket R	1	1	1	

ブラケット・リバースロック  
 Fig. 11-A BRACKET · REVERSE LOCK



見出番号 Ref. No.	部品番号 Part No.	部 品 名 Part Name	個数 Q'ty			備 考 Remarks
			M 18 D	M 15 C	M 9.9 C	
11-A-28	910103-0885	ボルト Bolt	1	1	1	
11-A-29	910103-0852	ボルト Bolt	1	1	1	
11-A-30	930103-0800	ナット Nut	2	2	2	
11-A-31	334-66233-0	ワッシャ、8.1-16-1.5 Washer, 8.1-16-1.5	2	2	2	
11-A-32	350-61301-0	マウントラバーアッパ Mount Rubber Upper	2	2	2	
11-A-33	398-61307-0	ボルト、10-45 Bolt, 10-45	2	2	2	
11-A-34	350-61337-0	ダンパラバー Damper Rubber	1	1	1	
11-A-35	350-62431-0	チルトストッパアッシ Tilt Stopper Ass'y	1	1	1	
11-A-35-1	336-62433-0	* グリップ、チルトストッパ Grip, Tilt Stopper	1	1	1	
11-A-36	350-62437-0	ブッシング、チルトストッパ Bushing, Tilt Stopper	1	1	1	
11-A-37	350-62439-0	セットプレート、チルトストッパ Set Plate, Tilt Stopper	1	1	1	
11-A-38	910114-0818	ボルト Bolt	2	2	2	
11-A-39	941303-0800	スプリングワッシャ Spring Washer	2	2	2	
11-A-40	332-62421-0	フリクションスプリング、チルトストッパ Friction Spring, Tilt Stopper	1	1	1	
11-A-41	346-62438-0	セットピース Set Piece	1	1	1	
11-A-42	350-66322-0	リバースロック Reverse Lock	1	1	1	
11-A-43	350-66307-0	ボルト、リバースロック Bolt, Reverse Lock	2	2	2	
11-A-44	350-66305-0	リンク、リバースロック Link, Reverse Lock	1	1	1	
11-A-45	345-05224-0	ø5 ロッドスナップ ø5 Rod Snap	1	1	1	
11-A-46	350-66315-0	スプリング、リバースロック Spring, Reverse Lock	1	1	1	
11-A-47	350-66302-0	ジョイント、リバースロックリンク Joint, Reverse Lock Link	1	1	1	
11-A-48	334-66233-0	ワッシャ、8.1-16-1.5 Washer, 8.1-16-1.5	2	2	2	
11-A-49	350-66337-0	スペーサ、6.1-12-12 Spacer, 6.1-12-12	1	1	1	トランサム (L・LL・UL) For transom (L. LL. UL)
11-A-50	951503-0212	スプリットピン Split Pin	1	1	1	
11-A-51	910103-0885	ボルト Bolt	2	2	2	オプション Option
11-A-52	940103-0800	ワッシャ Washer	4	4	4	オプション Option
11-A-53	930103-0800	ナット Nut	2	2	2	オプション Option
11-A-54	941303-0600	スプリングワッシャ Spring Washer	2	2	2	
11-A-55	940103-1000	ワッシャ Washer	2	2	2	
11-A-56	398-61308-0	ワッシャ Washer	2	2	2	

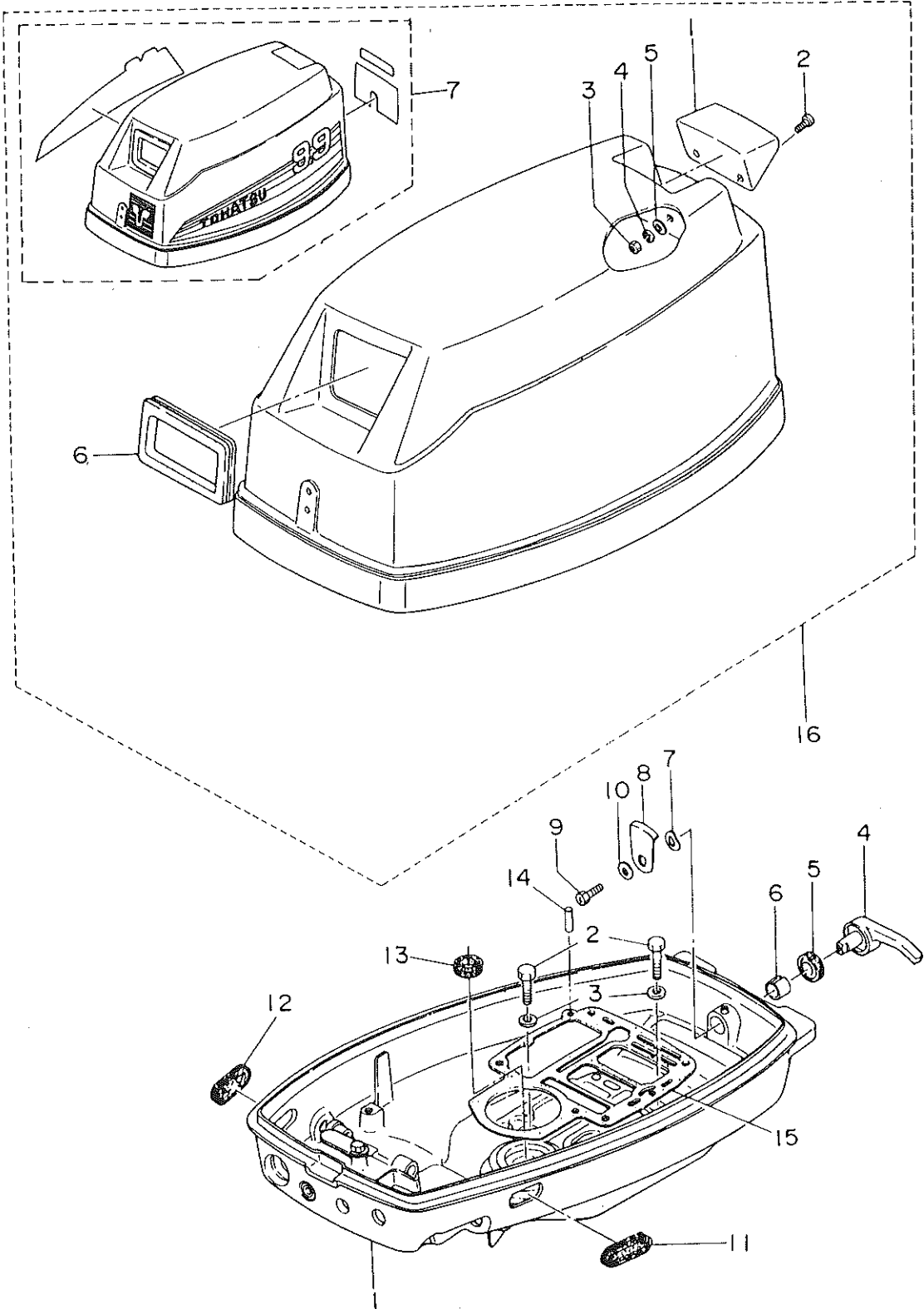
ブラケット・リバースロック  
 Fig. 11-A BRACKET · REVERSE LOCK



見出番号 Ref. No.	部品番号 Part No.	部 品 名 Part Name	個数 Q'ty			備 考 Remarks
			M 18 D	M 15 C	M 9.9 C	
11-A-57	3B7-60218-0	アノード Anode	1	1	1	
11-A-58	910103-0630	ボルト Bolt	1	1	1	
11-A-59	941303-0600	スプリングワッシャ Spring Washer	1	1	1	
11-A-60	398-62396-0	アースワイヤ Earth Wire	1	1	1	
11-A-61	910103-0610	ボルト Bolt	2	2	2	
11-A-62	941303-0600	スプリングワッシャ Spring Washer	2	2	2	

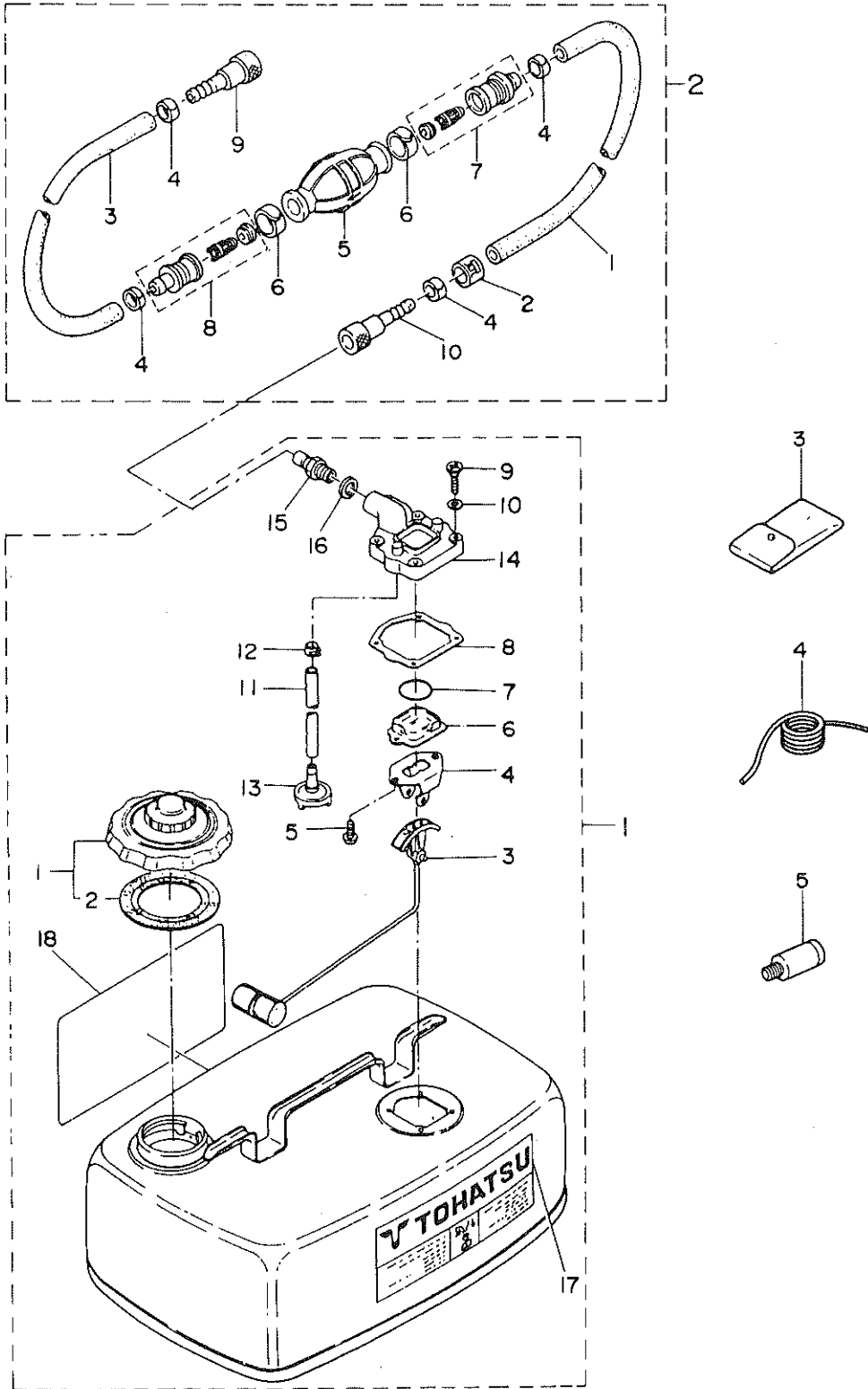


モータカバー  
Fig. 12-A MOTOR COVER



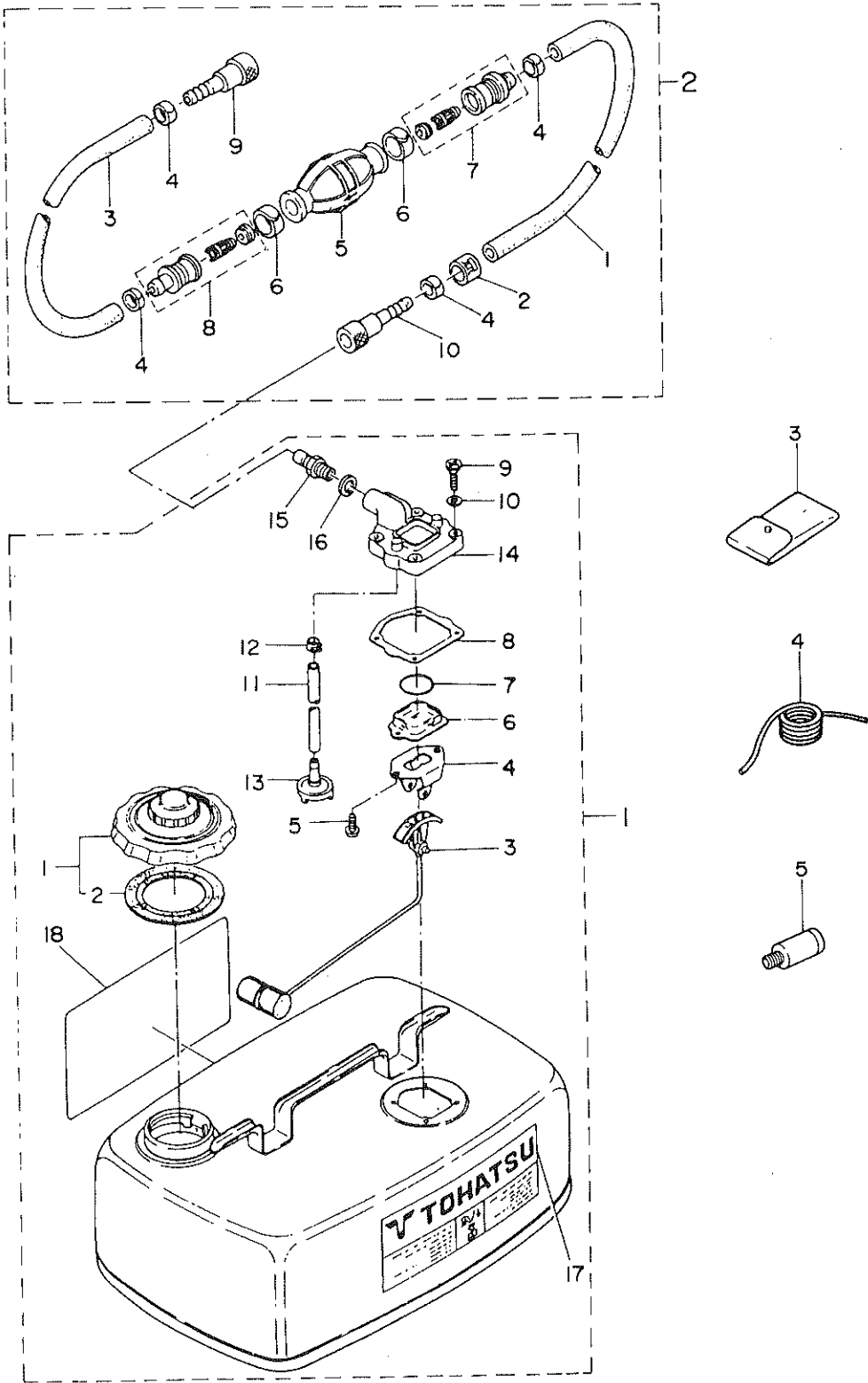
見出番号 Ref. No.	部品番号 Part No.	部 品 名 Part Name	個数 Q'ty			備 考 Remarks
			M 18 D	M 15 C	M 9.9 C	
12-A-1	350S67100-2	モータカバーロウ Motor Cover Lower	1	1	1	SG
12-A-2	910114-0620	ボルト Bolt	2	2	2	
12-A-3	940103-0600	ワッシャ Washer	2	2	2	
12-A-4	338S67141-0	フックレバー Hook Lever	1	1	1	SG
12-A-5	338-67147-0	シールリング、フックレバー Seal Ring Hook Lever	1	1	1	ø13.8 - ø22 - 3.7mm
12-A-6	350-67105-0	ブッシング、14 - 16.5 - 17.7 Bushing, 14 - 16.5 - 17.7	1	1	1	
12-A-7	941403-1400	ウェーブワッシャ Wave Washer	1	1	1	
12-A-8	345-67142-1	カバーフック Caver Hook	1	1	1	
12-A-9	910103-0612	ボルト Bolt	1	1	1	
12-A-10	3C8-66308-0	ワッシャ、6 - 16 - 1.5 Washer, 6 - 16 - 1.5	1	1	1	
12-A-11	346-67165-0	グロメット B、モータカバーロウ Grommet B, Motor Cover Lower	1	1	1	
12-A-12	353-67162-0	グロメット、バッテリーコード Grommet, Battery Cord	1	1	1	
12-A-13	350-01215-1	オイルシール、12.8 - 25 - 7 Oil Seal, 12.8 - 25 - 7	1	1	1	
12-A-14	345-01111-0	ノック、6 - 12 Dowel Pin, 6 - 12	2	2	2	
12-A-15	350-01303-1	ガスケット、エンジンベース Basket, Engine Base	1	1	1	
12-A-16	3G4S67500-0	モータカバーアッパアッシ Motor Cover Upper Ass'y	1			
	3G3S67500-0	モータカバーアッパアッシ Motor Cover Upper Ass'y		1		
	3G2S67500-0	モータカバーアッパアッシ Motor Cover Upper Ass'y			1	
12-A-16-1	346S67521-0	* チルトハンドル Tilt Handle	1	1	1	
12-A-16-2	921503-0620	* スクリュ Screw	2	2	2	
12-A-16-3	930121-0600	* ナット Nut	2	2	2	
12-A-16-4	941322-0600	* スプリングワッシャ Spring Washer	2	2	2	
12-A-16-5	309-70016-0	* ワッシャ、6.5 - 16 - 2.0 Washer, 6.5 - 16 - 2.0	2	2	2	
12-A-16-6	344-67503-0	* シールラバー、スタータ Seal Rubber, Starter	1	1	1	
12-A-16-7	3G4S87801-0	* デカルセット Decal Set	1			
	3G3S87801-0	* デカルセット Decal Set		1		
	3G2S87801-0	* デカルセット Decal Set			1	

セパレートフュエルタンク・アクセサリー  
 Fig. 13-A SEPARATE (REMOTE) FUEL TANK, ACCESSORIES



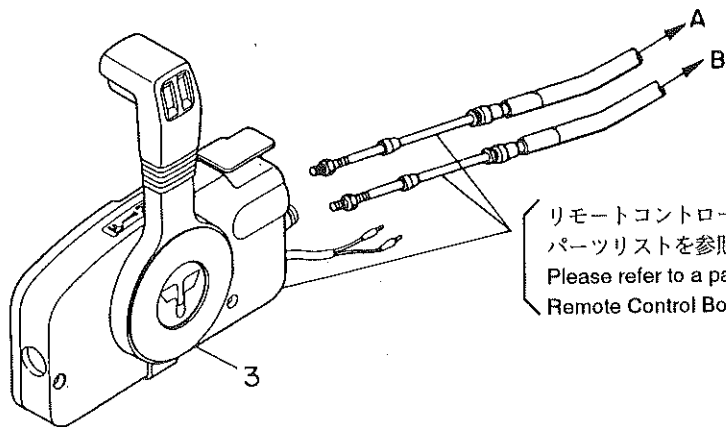
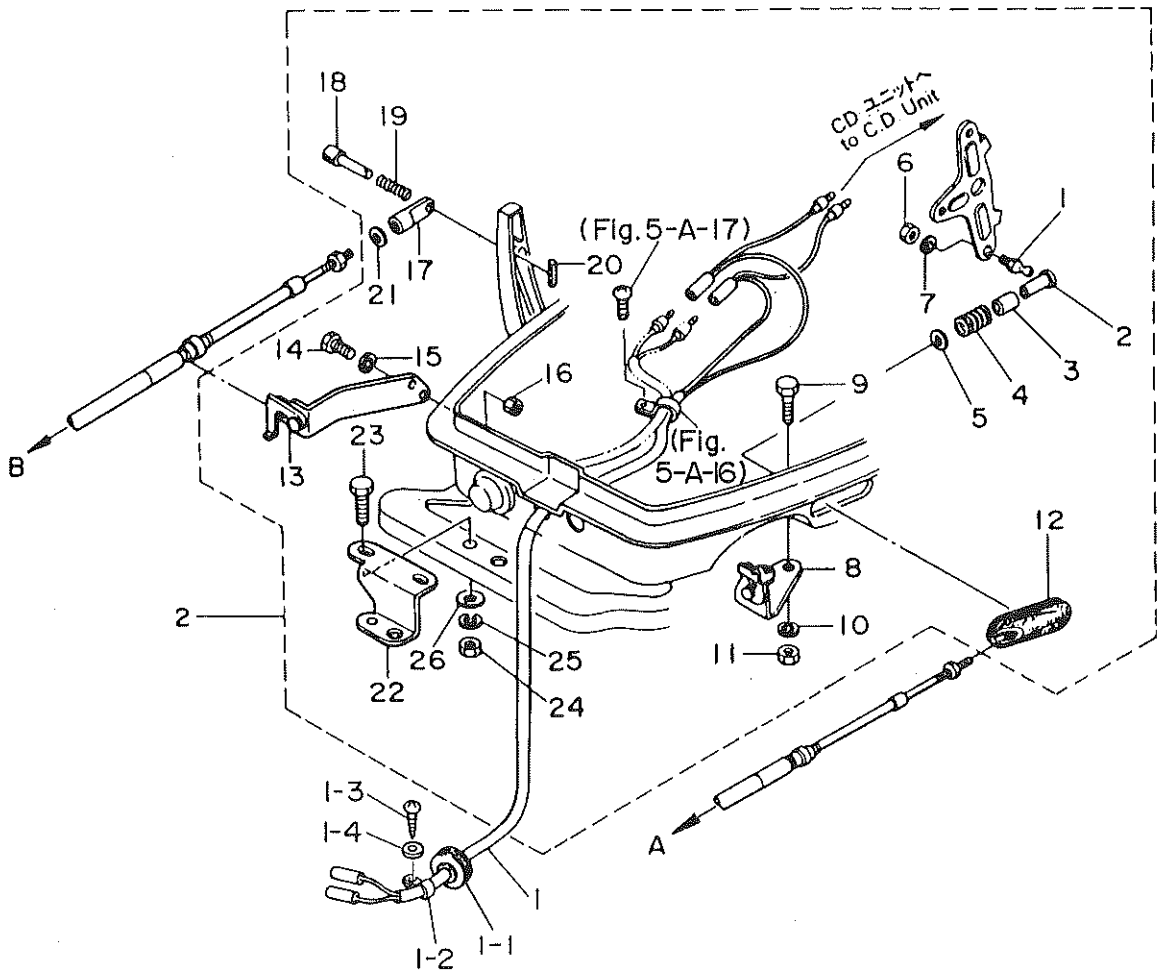
見出番号 Ref. No.	部品番号 Part No.	部 品 名 Part Name	個数 Q'ty			備 考 Remarks
			M 18 D	M 15 C	M 9.9 C	
13-A-1	3B7-70140-1	フュエルタンクアッシ (24L) Fuel Tank Ass'y (24L)	1	1		国内用 for Domestic
	3B7-70142-1	フュエルタンクアッシ (24L) Fuel Tank Ass'y (24L)	1	1		輸出用 for Export
13-A-1-1	334-70020-0	* フュエルタンクキャップアッシ Fuel Tank Cap Ass'y	1	1		
13-A-1-2	334-70021-0	* ガasket、タンクキャップ Gasket, Tank Cap	1	1		
13-A-1-3	334-70120-0	* フュエルゲージ (フロート付) Fuel Gauge (with Float)	1	1		
13-A-1-4	334-70121-0	* ブラケット、フュエルゲージ Bracket, Fuel Gauge	1	1		
13-A-1-5	921521-0510	* スクリュ Screw	2	2		
13-A-1-6	334-70122-1	* キャップ、フュエルゲージ Cap, Fuel Gauge	1	1		
13-A-1-7	334-70123-1	* Oリング、1.9 - 35.2 O-Ring, 1.9 - 35.2	1	1		
13-A-1-8	334-70125-0	* ガasket Gasket	1	1		
13-A-1-9	922203-0520	* スクリュ Screw	4	4		
13-A-1-10	334-70128-0	* ガasket、5.1 - 12 - 0.8 Gasket, 5.1 - 12 - 0.8	4	4		
13-A-1-11	98AB-7-0168	* フュエルサククションパイプ Fuel Suction Pipe	1	1		
13-A-1-12	345-70114-0	* クリップ Clip	1	1		
13-A-1-13	345-70113-0	* ストレーナ、フュエルタンク Strainer, Fuel Tank	1	1		
13-A-1-14	3B7-70127-0	* フュエルゲージハウジングアッシ Fuel Gauge Housing Ass'y	1	1		
13-A-1-15	3B2-70270-1	* フュエルコネクタ (タンク、メール) Fuel Connector (Tank Male)	1	1		
13-A-1-16	336-70112-0	* ガasket、10.2 - 16 - 0.5 Gasket, 10.2 - 16 - 0.5	1	1		
13-A-1-17	3B7-70443-0	* ブランド・コーションラベル、B2 Brand・Caution Lable, B2	1	1		
13-A-1-18	360-70341-0	* コーションラベル、A Caution Label, A	1	1		輸出用 for Export
13-A-2	3B7-70200-2	* プライマバルブアッシ Primer Bulb Ass'y	1	1		
13-A-2-1	98AB-7-1600	* フュエルパイプ A Fuel Pipe A	1	1		
13-A-2-2	3B7-70280-1	* マーク、フュエルコネクタ Mark, Fuel Connector	1	1		
13-A-2-3	98AB-7-0700	* フュエルパイプ B Fuel Pipe B	1	1		
13-A-2-4	332-70201-0	* クランプ Clamp	4	4		
13-A-2-5	3C7-70211-0	* プライマバルブ Primer Bulb	1	1		
13-A-2-6	3C7-70217-0	* クランプ Clamp	2	2		
13-A-2-7	3C7-70220-0	* ジョイント A アッシ、IN Joint A Ass'y, IN	1	1		
13-A-2-8	3C7-70224-0	* ジョイント A アッシ、OUT Joint A Ass'y, OUT	1	1		
13-A-2-9	3B2-70250-1	* フュエルコネクタ (エンジン、フィメール) Fuel Connector (Engine, Female)	1	1		

セパレートフュエルタンク・アクセサリ  
 Fig. 13-A SEPARATE (REMOTE) FUEL TANK, ACCESSORIES





オプションパーツリモートコントロール  
 Fig. 14-A POTIONAL PARTS REMOTE CONTROL

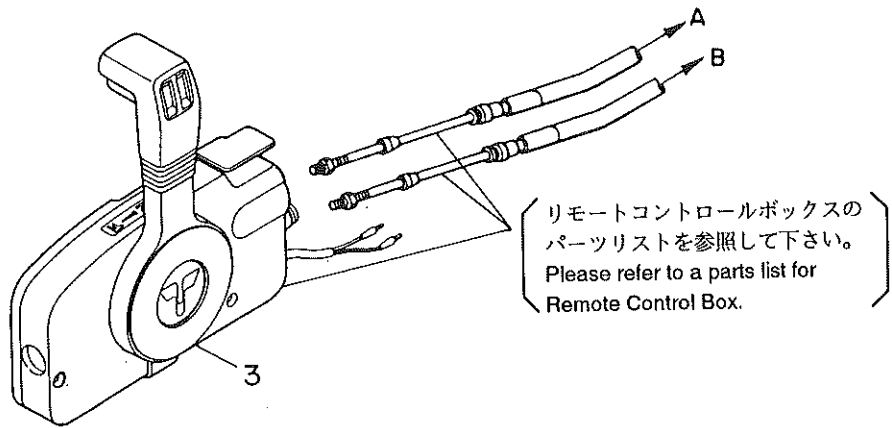
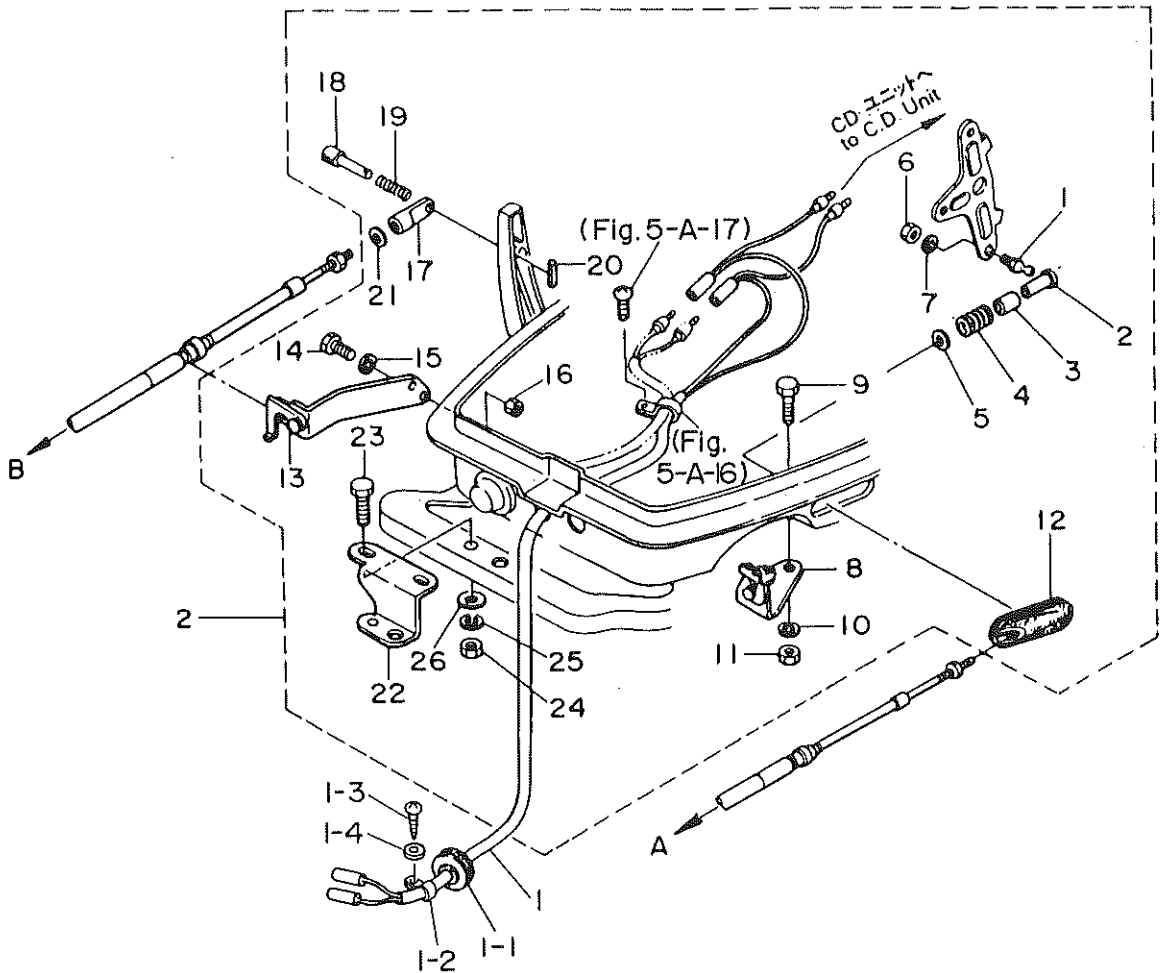


リモートコントロールボックスの  
 パーツリストを参照して下さい。  
 Please refer to a parts list for  
 Remote Control Box.

見出番号 Ref. No.	部品番号 Part No.	部 品 名 Part Name	個数 Q'ty			備 考 Remarks
			M 18 D	M 15 C	M 9.9 C	
14-A-1	361-83843-0	リモコンストップコード 3.2m R.C. Stop Cord 3.2m	1	1	1	リモコンケーブル 2~3m for 2~3m R.C. Cable
	361-83853-0	リモコンストップコード 3.9m R.C. Stop Cord 3.9m	1	1	1	リモコンケーブル 3.5~4.5m for 3.5~4.5m R.C. Cable
	361-83858-0	リモコンストップコード 5.9m R.C. Stop Cord 5.9m	1	1	1	リモコンケーブル 5m~ for 5.0m~R.C. Cable
14-A-1-1	345-76023-0	* グロメット、ストップコード Grommet, Stop Cord	1	1	1	
14-A-1-2	336-06973-0	* クランプ Clamp	1	1	1	
14-A-1-3	921146-4516	* スクリュ Screw	1	1	1	
14-A-1-4	940103-0500	* ワッシャ Washer	1	1	1	
14-A-2	398-83880-1	S. リモコンフィッティングパーツアッシ S.R.C. Fitting Parts Ass'y	1	1	1	インチスクリュ用 for inch screw
14-A-2-1	345-83721-0	* ボールジョイント Ball Joint	1	1	1	
14-A-2-2	3A1-83722-0	* ボールホルダ Ball Holder	1	1	1	インチスクリュ用 for inch screw
14-A-2-3	332-83723-0	* ホルダキャップ Holder Cap	1	1	1	
14-A-2-4	332-83724-0	* キャップスプリング Cap Spring	1	1	1	
14-A-2-5	332-83725-0	* ワッシャ、5.5 - 14 - 1.2 Washer, 5.5 - 14 - 1.2	1	1	1	
14-A-2-6	930103-0600	* ナット Nut	1	1	1	
14-A-2-7	941303-0600	* スプリングワッシャ Spring Washer	1	1	1	
14-A-2-8	350-83820-0	* ケーブルクリップアッシ Cable Clip Ass'y	1	1	1	
14-A-2-9	910103-0518	* ボルト Bolt	2	2	2	
14-A-2-10	941303-0500	* スプリングワッシャ Spring Washer	2	2	2	
14-A-2-11	930103-0500	* ナット Nut	2	2	2	
14-A-2-12	346-83732-0	* グロメット、スロットルケーブル Grommet, Throttle Cable	1	1	1	
14-A-2-13	350-83870-0	* クラッチケーブルクリップアッシ Clutch Cable Clip Ass'y	1	1	1	
14-A-2-14	910103-0616	* ボルト Bolt	2	2	2	
14-A-2-15	941303-0600	* スプリングワッシャ Spring Washer	2	2	2	
14-A-2-16	930103-0600	* ナット Nut	2	2	2	
14-A-2-17	3A1-83715-0	* スリーブ B ガイド Sleeve B Guide	1	1	1	インチスクリュ用 for inch screw
14-A-2-18	332-83728-0	* ロックピン Lock Pin	1	1	1	
14-A-2-19	332-83729-0	* スプリング、ロックピン Spring Lock Pin	1	1	1	
14-A-2-20	951403-0212	* スプリングピン Spring Pin	1	1	1	
14-A-2-21	332-83725-0	* ワッシャ、5.5 - 14 - 1.2 Washer, 5.5 - 14 - 1.2	1	1	1	
14-A-2-22	346-84830-1	* ステアリングフックプレート Steering Hook Plate	1	1	1	

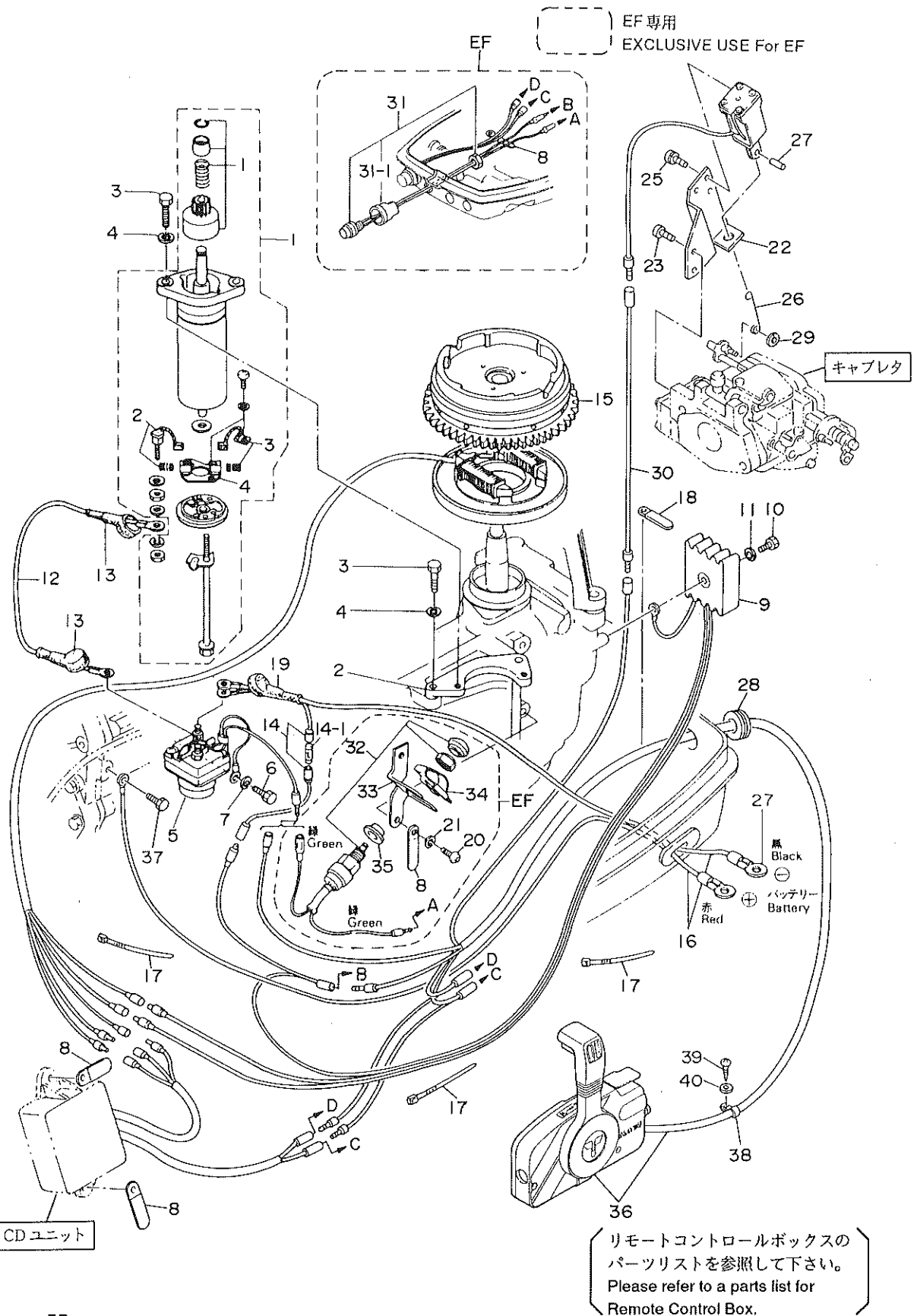


オプションパーツリモートコントロール  
 Fig. 14-A POTIONAL PARTS REMOTE CONTROL



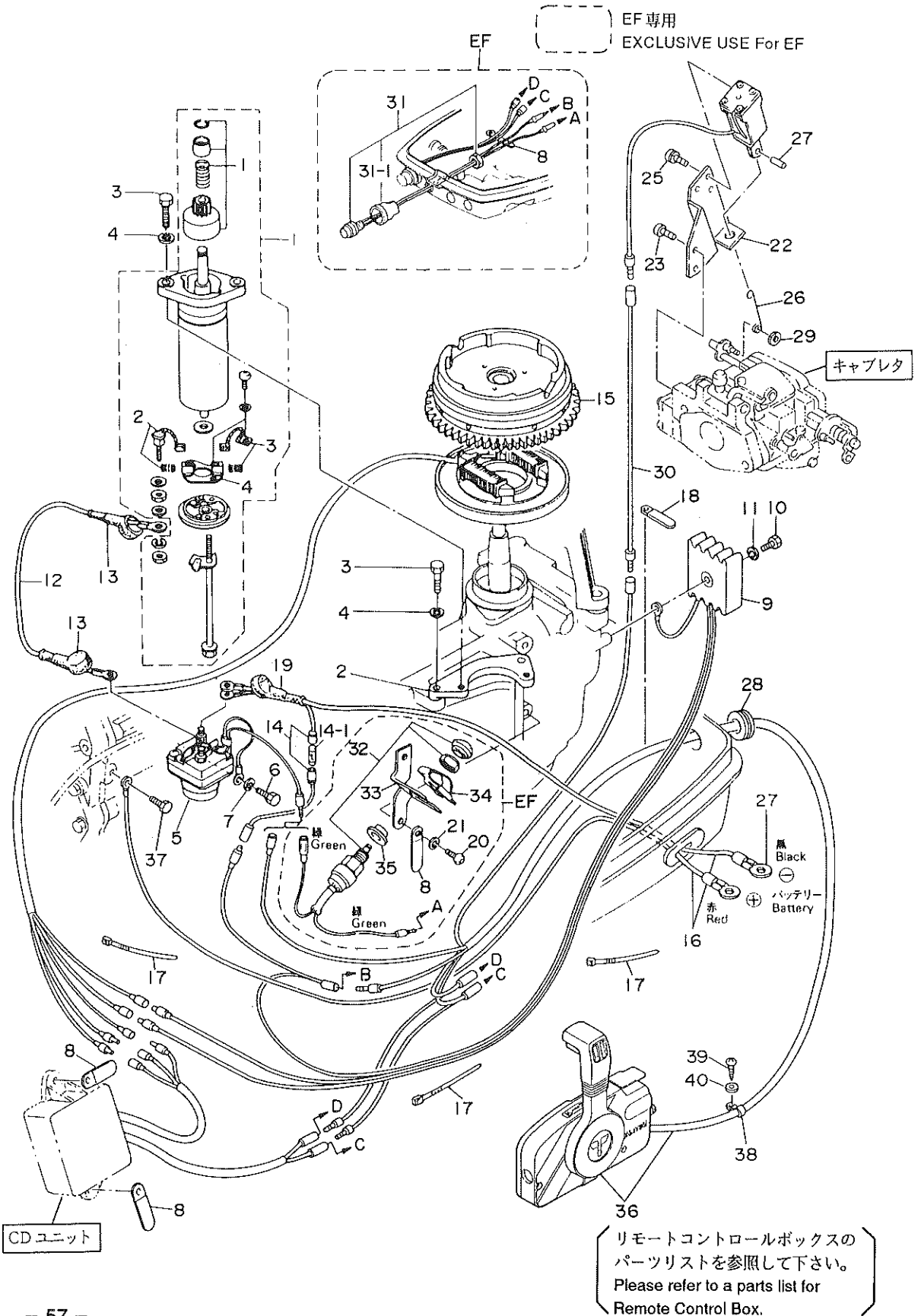


オプションパーツエレクトリックスターター  
 Fig. 15-A POTIONAL PARTS ELECTRIC STARTER



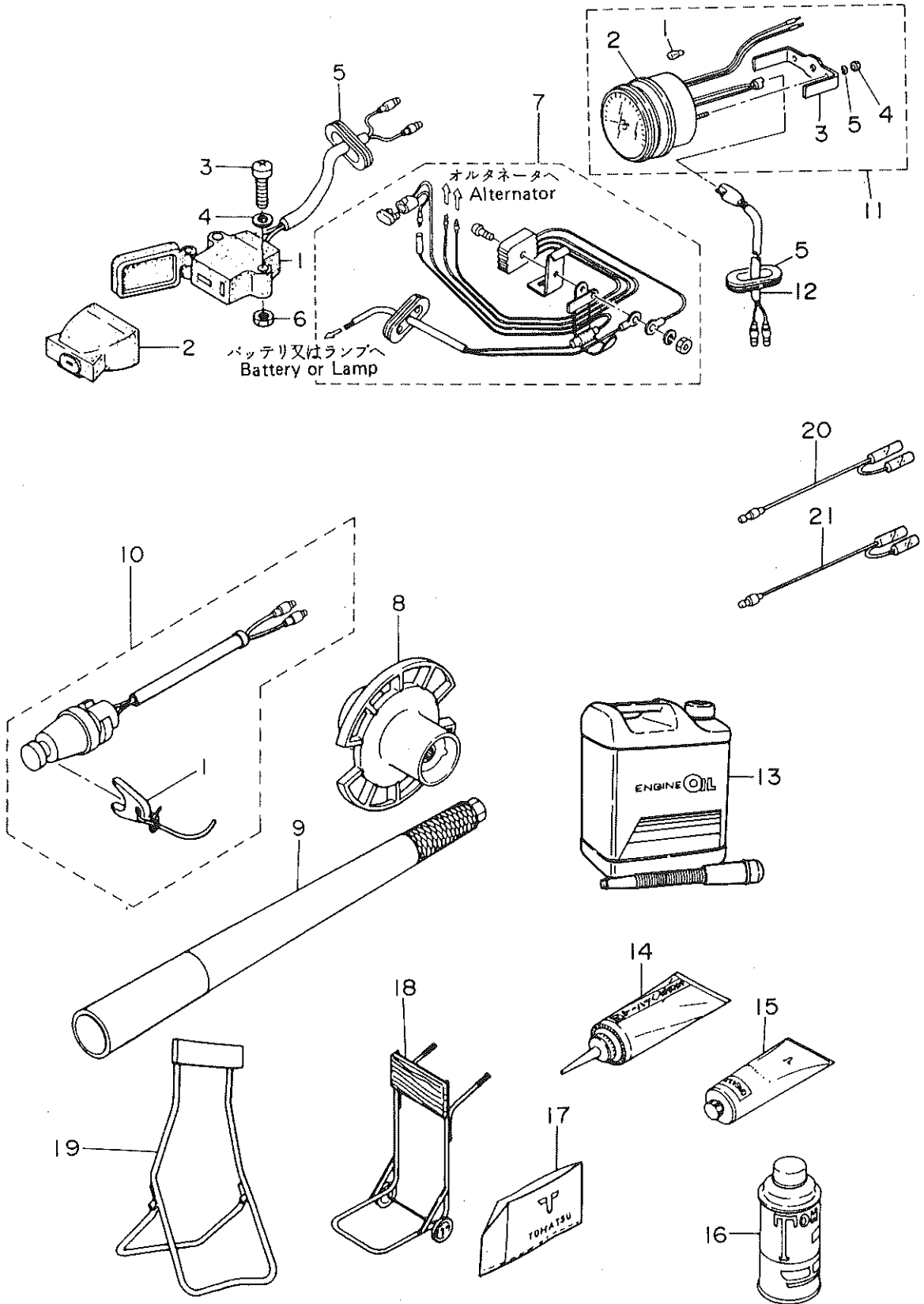
見出番号 Ref. No.	部品番号 Part No.	部 品 名 Part Name	個数 Q'ty			備 考 Remarks
			M 18 D	M 15 C	M 9.9 C	
15-A-1	350-76010-0	スタークモータアッシ Starter Motor Ass'y	1	1	1	for EP, EF
15-A-1-1	350-76015-0	* ピニオンアッシ Pinion Ass'y	1	1	1	for EP, EF
15-A-1-2	350-76012-0	* カーボンブラシ (+) (スプリング付) Carbon Brush (+) (with Spring)	1	1	1	for EP, EF
15-A-1-3	350-76013-0	* カーボンブラシ (-) (スプリング付) Carbon Brush (-) (with Spring)	1	1	1	for EP, EF
15-A-1-4	350-76014-0	* ブラシホルダ Brush Holder	1	1	1	for EP, EF
15-A-2	350-76011-0	ブラケット、スタークモータ Bracket, Starter Motor	1	1	1	for EP, EF
15-A-3	916103-0830	ボルト Bolt	4	4	4	for EP, EF
15-A-4	941303-0800	スプリングワッシャ Spring Washer	4	4	4	for EP, EF
15-A-5	346-76040-0	ソレノイド、スターク Solenoid, Starter	1	1	1	for EP, EF
15-A-6	910103-0618	ボルト Bolt	1	1	1	for EP, EF
15-A-7	941303-0600	スプリングワッシャ Spring Washer	1	1	1	for EP, EF
15-A-8	398-06972-0	クランプ、6.5 - 67P Clamp, 6.5 - 67P	4	4	4	for EP, EF
15-A-9	361-76060-0	レクチファイアコンプリート Rectifier Complete	1	1	1	for EP, EF
15-A-10	921503-0525	スクリュ Screw	1	1	1	for EP, EF
15-A-11	941303-0500	スプリングワッシャ Spring Washer	1	1	1	for EP, EF
15-A-12	3B2-76147-1	スタークコード Starter Cord	1	1	1	for EP, EF
15-A-13	3A3-76145-0	キャップ、スタークターミナル Cap, Starter Terminal	2	2	2	for EP, EF
15-A-14	3B2-76062-0	* ヒューズワイヤアッシ Fuse Wire Ass'y	1	1	1	for EP, EF
15-A-14-1	346-76212-0	* ヒューズ 15A Fuse 15A	1	1	1	for EP, EF
15-A-15	3G2-06091-0	* フライホイールカップ (リングギア付) Flywheel Cup (with Ring Gear)	1	1	1	for EP, EF
15-A-16	3B2-76120-0	バッテリーコード Battery Cord	1	1	1	for EP, EF
15-A-17	353-84398-0	バンド、リードワイヤ Band, Lead Wire	2	2	2	for EP : 2 for EF : 1
15-A-18	309-06972-0	クランプ、6.5 - 47.5P Clamp, 6.5 - 47.5P	1	1	1	for EP
15-A-19	3B7-76145-0	キャップ、コード Cap, Cord	1	1	1	for EP, EF
15-A-20	921503-0612	スクリュ Screw	1	1	1	for EP : 1
15-A-21	941303-0600	スプリングワッシャ Spring Washer	2	2	2	for EF : 2
15-A-22	3G2-76055-0	ブラケット、チョークソレノイド Bracket, Choke Solenoid	1	1	1	for EP
15-A-23	921503-6512	スクリュ Screw	2	2	2	for EP
15-A-24	361-76050-0	チョークソレノイド Choke Solenoid	1	1	1	for EP
15-A-25	921503-6408	スクリュ Screw	3	3	3	for EP

オプションパーツエレクトリックスターター  
 Fig. 15-A POTENTIAL PARTS ELECTRIC STARTER



見出番号 Ref. No.	部品番号 Part No.	部 品 名 Part Name	個数 Q'ty			備 考 Remarks
			M 18 D	M 15 C	M 9.9 C	
15-A-26	3G2-76057-0	フック、チョークソレノイド Choke, Solenoid	1	1	1	for EP
15-A-27	951403-0312	スプリングピン Spring Pin	1	1	1	for EP
15-A-28	345-76023-0	グロメット、22-2.5 Grommet, 22-2.5	1	1	1	for EP
15-A-29	3C7-03271-0	Oリング、1.5-2.5 O-Ring, 1.5-2.5	1	1	1	for EP, EF
15-A-30	398-76049-0	リードワイヤ(L) Lead Wire (L)	1	1	1	for EP, EF
15-A-31	361-76026-0	メインスイッチアッシ Main Switch Ass'y	1	1	1	for EF
15-A-31-1	346-76039-1	* プロテクタ、メインスイッチ Protector, Main Switch	1	1	1	for EF
15-A-32	398-76080-0	ニュートラルスイッチ Neutral Switch	1	1	1	for EF
15-A-33	350-76081-0	ブラケット、ニュートラルスイッチ Bracket, Neutral Switch	1	1	1	for EF
15-A-34	398-76083-0	アクチュエータ、ニュートラルスイッチ Actuator, Neutral Switch	1	1	1	for EF
15-A-35	398-76084-0	スペーサ、ニュートラルスイッチ Spacer, Neutral Switch	1	1	1	for EF
15-A-36	3B7-84350-0	リモコンボックスアッシ (RC5C) Remote Control Box Ass'y (RC5C)	1	1	1	for EP
15-A-37	910103-0612	ボルト Bolt	1	1	1	for EP, EF
15-A-38	336-06973-0	クランプ、6-9.5L Clamp, 6-9.5L	1	1	1	for EP
15-A-39	922146-4516	スクリュ Screw	1	1	1	for EP
15-A-40	940103-0500	ワッシャ Washer	1	1	1	for EP

オプションパーツ アクセサリー  
 Fig. 16-A OPTIONAL PARTS ACCESSORIES



見出番号 Ref. No.	部品番号 Part No.	部 品 名 Part Name	個数 Q'ty			備 考 Remarks
			M 18 D	M 15 C	M 9.9 C	
16-A-1	361-06940-0	コンセントアッ Plug Receptacle Ass'y	1	1	1	
16-A-2	336-06950-0	コンセント、プラグ Consent, Plug	1	1	1	
16-A-3	921503-0425	スクリュ Screw	2	2	2	
16-A-4	940103-0400	ワッシャ Washer	2	2	2	
16-A-5	345-67169-0	グロメット、コード Grommet, Cord	1	1	1	
16-A-6	930103-0400	ナット Nut	2	2	2	
16-A-7	346-76160-1	レクチファイアコンプリート Rectifier Complete	1	1	1	
16-A-8	362-64111-0	テストプロペラ Test Propeller	1	1	1	
16-A-9	3A1-63039-0	ロングハンドル 0.8m Long Handle 0.8m	1	1	1	
	3A1-63038-0	ロングハンドル 1.0m Long Handle 1.0m	1	1	1	
16-A-10	398-06830-0	セイフティスイッチアッ Safety Switch Ass'y	1	1	1	
16-A-10-1	353-06821-0	* ロック、セイフティスイッチ(カール付) Lock, Safety Switch (with Curl)	1	1	1	
16-A-11	3B7-72530-0	タコメータアッ Tachometer Ass'y	1	1	1	
16-A-11-1	3B7-72659-0	* バルブ、メータ 12V - 1.7W Bulb, Meter 12V - 1.7W	1	1	1	
16-A-11-2	3B7-72656-0	* ダンプ、メータ Dumper, Meter	1	1	1	
16-A-11-3	3B7-72661-0	* フィッティングプレート Fitting Plate	1	1	1	
16-A-11-4	930203-0500	* ナット Nut	2	2	2	
16-A-11-5	941303-0500	* スプリングワッシャ Spring Washer	2	2	2	
16-A-12	361-72539-0	* リードワイヤ、タコメータ Lead Wire, Tachometer	1	1	1	
16-A-13	3C7-72301-0	トーハツスーパーゴールド (0.4L) Tohatsu Super Gold (0.4 liter)	1	1	1	
	3C7-72302-0	トーハツスーパーゴールド (1.0L) Tohatsu Super Gold (1.0 liter)	1	1	1	
	3C7-72304-0	トーハツスーパーゴールド (4.0L) Tohatsu Super Gold (4.0 liter)	1	1	1	
	3C7-72303-0	トーハツスーパーゴールド (20.0L) Tohatsu Super Gold (20.0 liter)	1	1	1	
16-A-14	332-72305-0	トーハツギヤオイル (280cc) Gear Oil (260cc)	1	1	1	30 チューブ/ケース 30 tubes/case
	332-72306-0	トーハツギヤオイル (500cc) Gear Oil (500cc)	1	1	1	20 チューブ/ケース 20 tubes/case
16-A-15	332-72308-0	トーハツグリス (50g) Grease (50g)	1	1	1	30 チューブ/ケース 30 tubes/case
	332-72309-0	トーハツグリス (250g) Grease (250g)	1	1	1	24 チューブ/ケース 24 tubes/case
16-A-16	3B7-72326-0	スプレー(シルバーグレー) Touch-up Paint (Silver Gray)	1	1	1	
16-A-17	332-72311-0	ビニールモータカバー (S) Vinyl Engine Cover (S)	1	1	1	
16-A-18	332-72401-0	車付スタンド Outboard Stand Caster	1	1	1	



オプションパーツ アクセサリー  
 Fig. 16-A OPTIONAL PARTS ACCESSORIES

