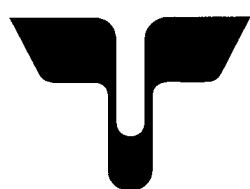
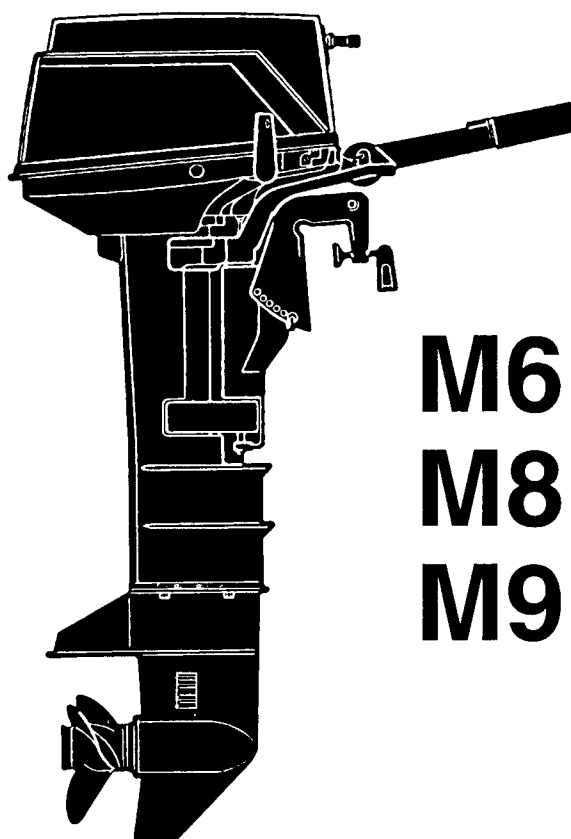


TOHATSU OUTBOARD MOTORS



PARTS LIST



M6B

M8B

M9.8B

トーハツ株式会社

TOHATSU CORPORATION

OB NO. 002-21030-5

MAR. 2003 MH 2,000

パーツリストのご使用について

1. このパーツリストは、トーハツ船外機を構成している部品を集録したものです。
2. 部品の新設、廃止または、変更が生じた場合は、インフォメーション等にてお知らせ致しますので、その都度、ご訂正ください。
3. アッセンブリまたはキットでの販売部品は、その構成する部品の頭に（*）印をつけて表わしています。

4. 本文中に記載されている記号は次の様になっています。

STD	: スタンダード	G	: ガスアシストマニアルチルト
OPT	: オプション	M	: マニアルチルト
O/S	: オーバーサイズ	F	: バーハンドルタイプ
Ass'y	: アッセンブリ	O	: オートミキシング
AR	: 必要に応じて選択	P	: プレジャータイプ
E	: セルスタータタイプ	PTT	: パワートリム&チルト

5. オーダー上の注意

- 1) パーツナンバの4桁目が“B”もしくは“S”記号のものは塗装されています。
現在の塗装色はパワーヘッドがブラック(B)、ローユニットがシルバーグレー(S)です。

例示-1：パワーヘッド部品

3F3B01001-0

↓

B：ブラック

例示-2：ローユニット部品

3F3S61192-0

↓

S：シルバーグレー

- 2) Remark 欄に“UNIQUE”もしくは“N. A. F. N.”と記されている部品がありますが、特に関係ありません。

HOW TO USE THIS PARTS LIST

1. This Parts List lists the component parts of the Tohatsu outboard motors.
2. Please keep the Parts List updated each time when receiving the Service Bulletin describing the addition, abolition and/or change of parts.
3. Given mark in (*) to part number shows assembly or kit part.

4. Marks in this Parts List show:

STD	: Standard	G	: Gas Assist Manual Tilt Type
OPT	: Optional Parts	M	: Manual Tilt Type
O/S	: Over size	F	: Tiller Handle Type
Ass'y	: Assembly	O	: Auto Mixing Type
AR	: As required	P	: Pleasure Type
E	: Electric Starter Type	PTT	: Power Trim & Tilt Type

5. Attention to order

- 1) Please order painted parts in accordance with following. The parts that fourth figure of the parts number is “B” or “S” have painted.

[Example]

POWER HEAD PARTS

3F3B01001-0

↓

B : Black

LOWER UNIT PARTS

3F3S61192-0

↓

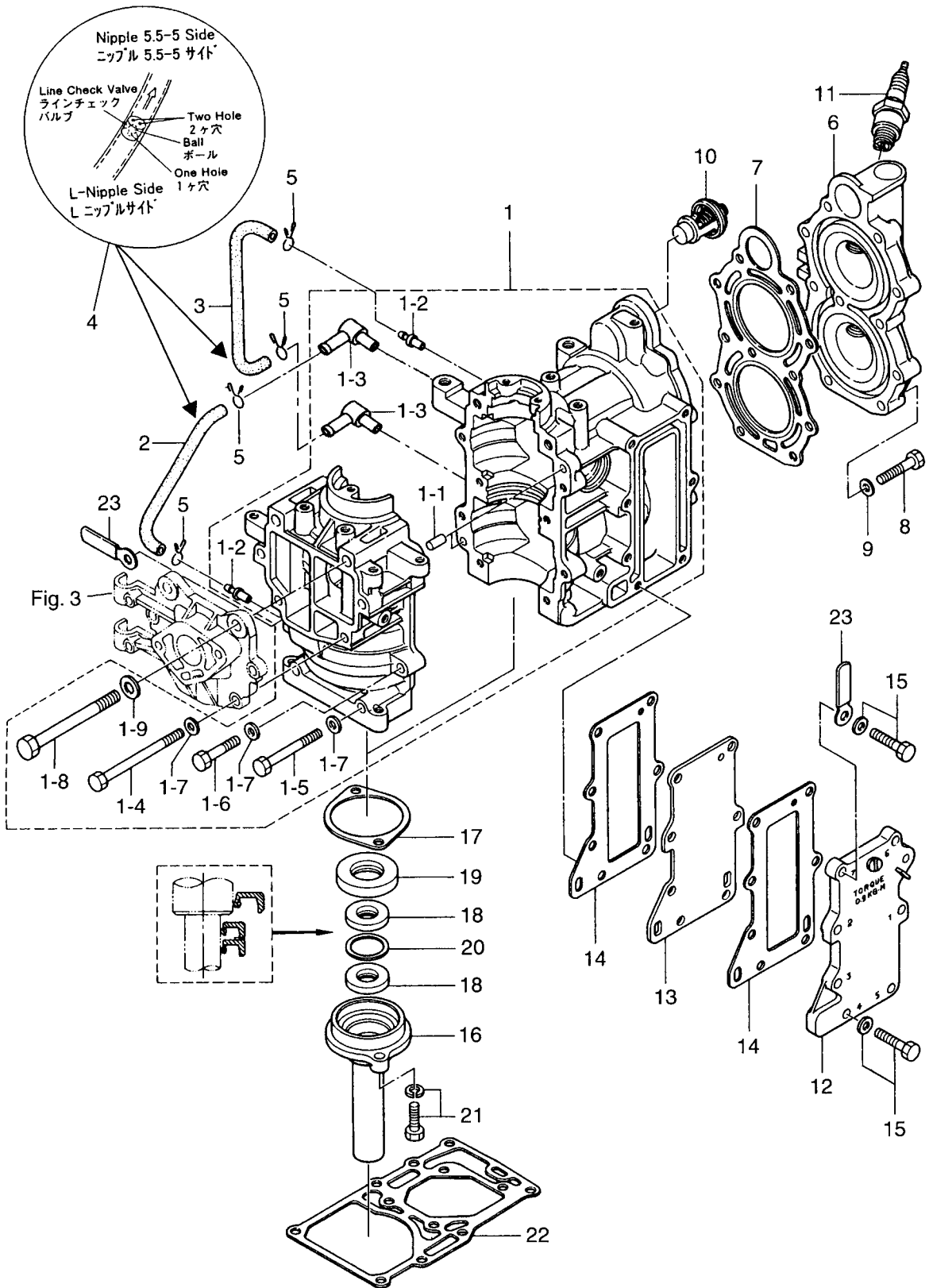
S : Silver gray

- 2) You don't care that the “UNIQUE” or the “N.A.F.N.” parts written in the Remarks column.

目 次
CONTENTS

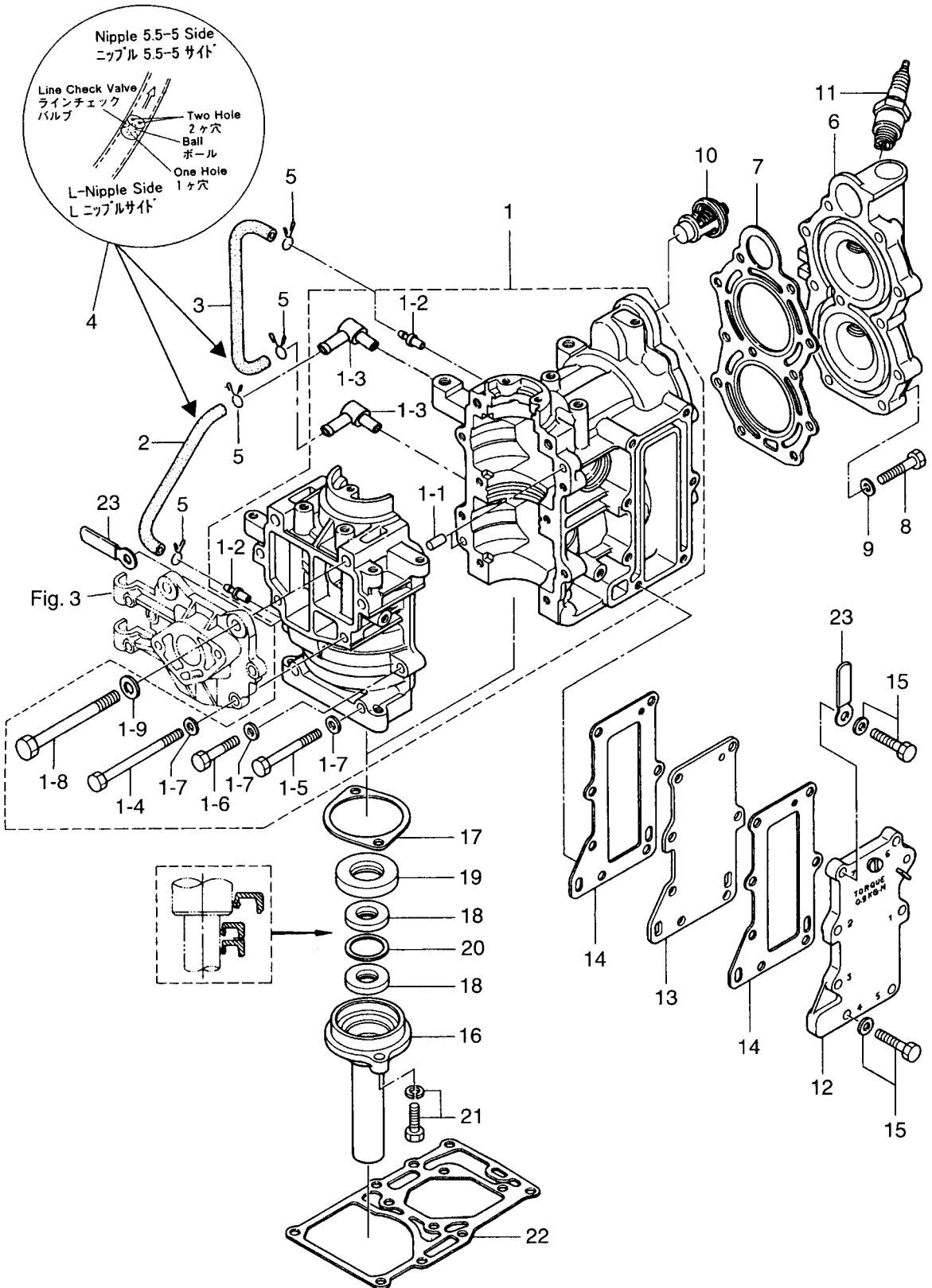
Fig. 1	シリンダ・クランクケースアッシー CYLINDER · CRANK CASE ASS'Y	1
Fig. 2	ピストン・クランクシャフト PISTON · CRANK SHAFT	5
Fig. 3	インレット・リードバルブ INLET · REED VALVE	7
Fig. 4	キャブレタ CARBURETOR	9
Fig. 5	マグネット MAGNETO	13
Fig. 6	スロットル・メカニズム THROTTLE MECHANISM	15
Fig. 7	ステアリングハンドル(MF/EF タイプ) TILLER HANDLE (MF/EF types)	17
Fig. 8	リコイルスタータ・スタータロック RECOIL STARTER · STARTER LOCK	19
Fig. 9	ドライブシャフトハウジング・ギヤケース DRIVE SHAFT HOUSING · GEAR CASE	21
Fig. 10	トランスミッション・ウォータポンプ TRANSMISSION · WATER PUMP	23
Fig. 11	ギヤシフト GEAR SHIFT	27
Fig. 12	ブラケット・リバースロック BRACKET · REVERSE LOCK	29
Fig. 13	モータカバー MOTOR COVER	33
Fig. 14	リモートコントロール (Pタイプ: STD · Fタイプ: OPT) REMOTE CONTROL (P type : STD · F type : OPT)	35
Fig. 15	エレクトリックスタータ (Pタイプ) ELECTRIC STARTER (P type)	37
Fig. 16	エレクトリックスタータ (Fタイプ) ELECTRIC STARTER (F type)	41
Fig. 17	セパレートフュエルタンク(プラスチック)・アクセサリ SEPARATE FUEL TANK (Plastic) · ACCESSORIES	43
Fig. 18	オプションパーツ OPTIONAL PARTS	45
Fig. 19	アッセンブリ・キット ASSEMBLY · KIT	49

シリンダ・クランクケースアッシ
Fig. 1 CYLINDER · CRANK CASE ASS'Y



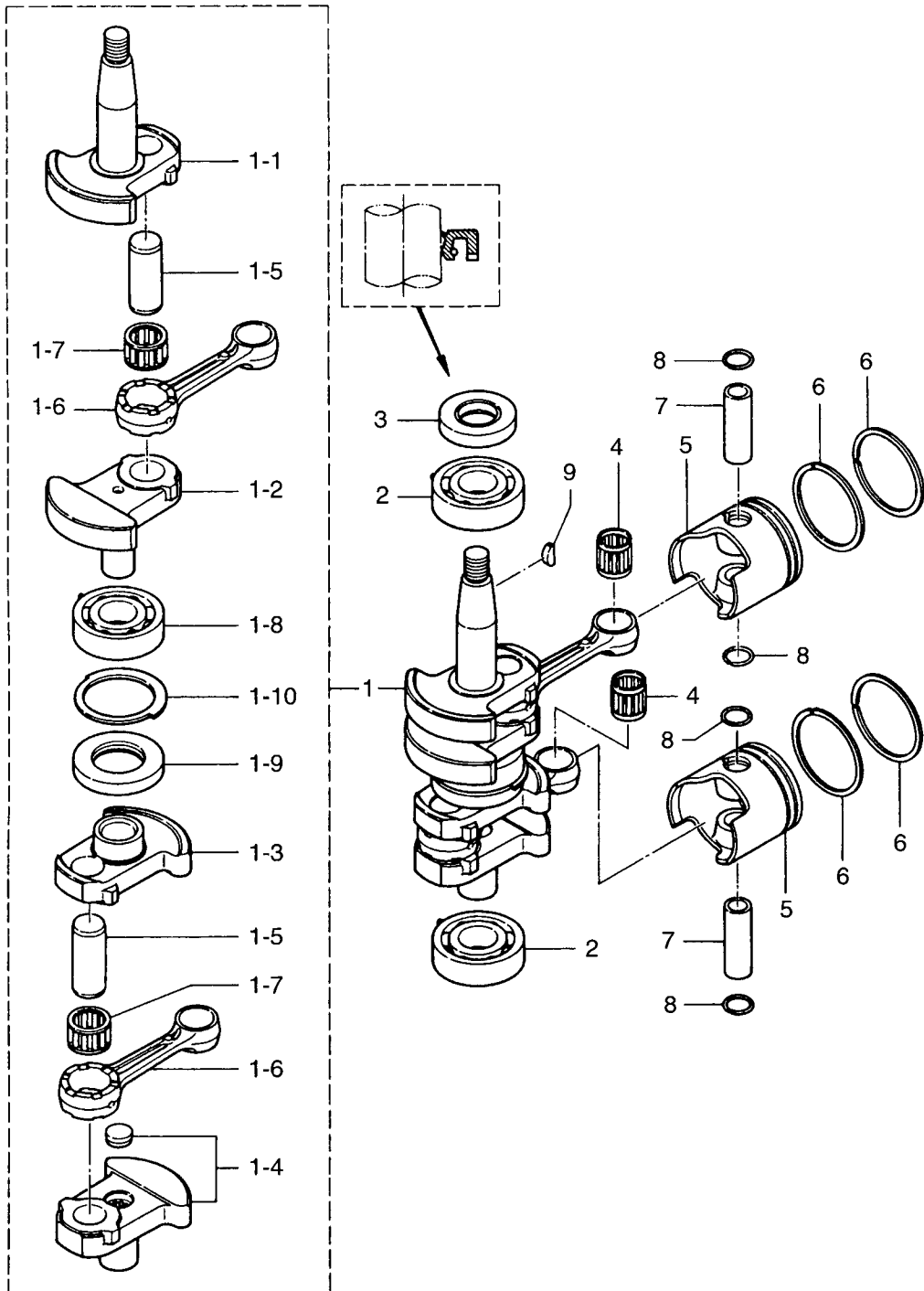
見出番号 Ref. No.	部品番号 Part No.	部 品 名 Description	個数 Q'ty			備 考 Remarks
			9.8 B	8 B	6 B	
1-1	3K9B01100-1	シリンダー・クランクケース Cylinder, Crank Case	1	—	—	9.8B # 18260~
	3B2B01100-2	シリンダー・クランクケース Cylinder, Crank Case	—	1	1	8B # 77531~ 6B # 53428~
1-1-1	345-01111-0	* Knock, 6-12 ノック, 6-12	2	2	2	
1-1-2	393-01131-0	* Nipple, 5.5-5 ニップル, 5.5-5	2	2	2	9.8B # 18260~ 8B # 77531~, 6B # 53428~
1-1-3	393-01137-0	* L-Nipple (New) Lニップル(新)	2	2	2	9.8B # 18260~ 8B # 77531~, 6B # 53428~
	3B2-01160-0	* Check Valve Nipple (Old) チェックバルブニップル(旧)	2	2	2	9.8B~# 18259 8B~# 77350, 6B~# 53427
1-1-4	916129-0675	* Bolt ボルト	4	4	4	
1-1-5	916129-0650	* Bolt ボルト	2	2	2	
1-1-6	916129-0630	* Bolt ボルト	2	2	2	or 916119-0630
1-1-7	940121-0600	* Washer ワッシャ	8	8	8	
1-1-8	910124-0880	* Bolt ボルト	2	2	2	
1-1-9	940121-0800	* Washer ワッシャ	2	2	2	
1-2	98AL-4-0120	ルブリケーションパイプ Lubrication Pipe	1	1	1	9.8B # 18260~ 8B # 77531~, 6B # 53428~
1-3	98AL-4-0230	ルブリケーションパイプ Lubrication Pipe	1	1	1	9.8B # 18260~ 8B # 77531~, 6B # 53428~
1-4	393-01160-0	ラインチェックバルブ Line Check Valve	2	2	2	9.8B # 18260~ 8B # 77531~, 6B # 53428~
1-5	3T5-01133-0	クリップ φ8 Clip, φ8	4	4	4	9.8B # 18260~ 8B # 77531~, 6B # 53428~
1-6	3K9B01001-0	シリンダヘッド Cylinder Head	1	—	—	
	3B2B01001-1	シリンダヘッド Cylinder Head	—	1	1	8B # 40401~
1-7	3B2-01005-0	ガスケット、シリンダヘッド Gasket, Cylinder Head	1	1	1	
1-8	916119-0630	ボルト Bolt	11	11	11	
1-9	940121-0600	ワッシャ Washer	11	11	11	
1-10	350-01030-1	サーモスタット Thermostat	1	1	1	
1-11	9701-1-1010	スパークプラグ Spark Plug	2	2	2	NGK BP 7HS-10
	9701-1-1014	スパークプラグ(レジスタンス) Spark Plug (with Resistance)	2	2	2	NGK BPR 7HS-10
1-12	3B2B02300-0	エキゾーストカバー、アウト Exhaust Cover, Outer	1	1	1	
1-13	3K9B02302-0	エキゾーストカバー、インナ Exhaust Cover, Inner	1	—	—	
	3B2B02302-0	エキゾーストカバー、インナ Exhaust Cover, Inner	—	1	1	
1-14	3K9-02305-0	ガスケット、エキゾーストカバー Gasket, Exhaust Cover	2	—	—	
	3B2-02305-0	ガスケット、エキゾーストカバー Gasket, Exhaust Cover	—	2	2	
1-15	910114-5625	ボルト Bolt	7	7	7	

シリンダ・クランクケースアッシー
Fig. 1 CYLINDER · CRANK CASE ASS'Y



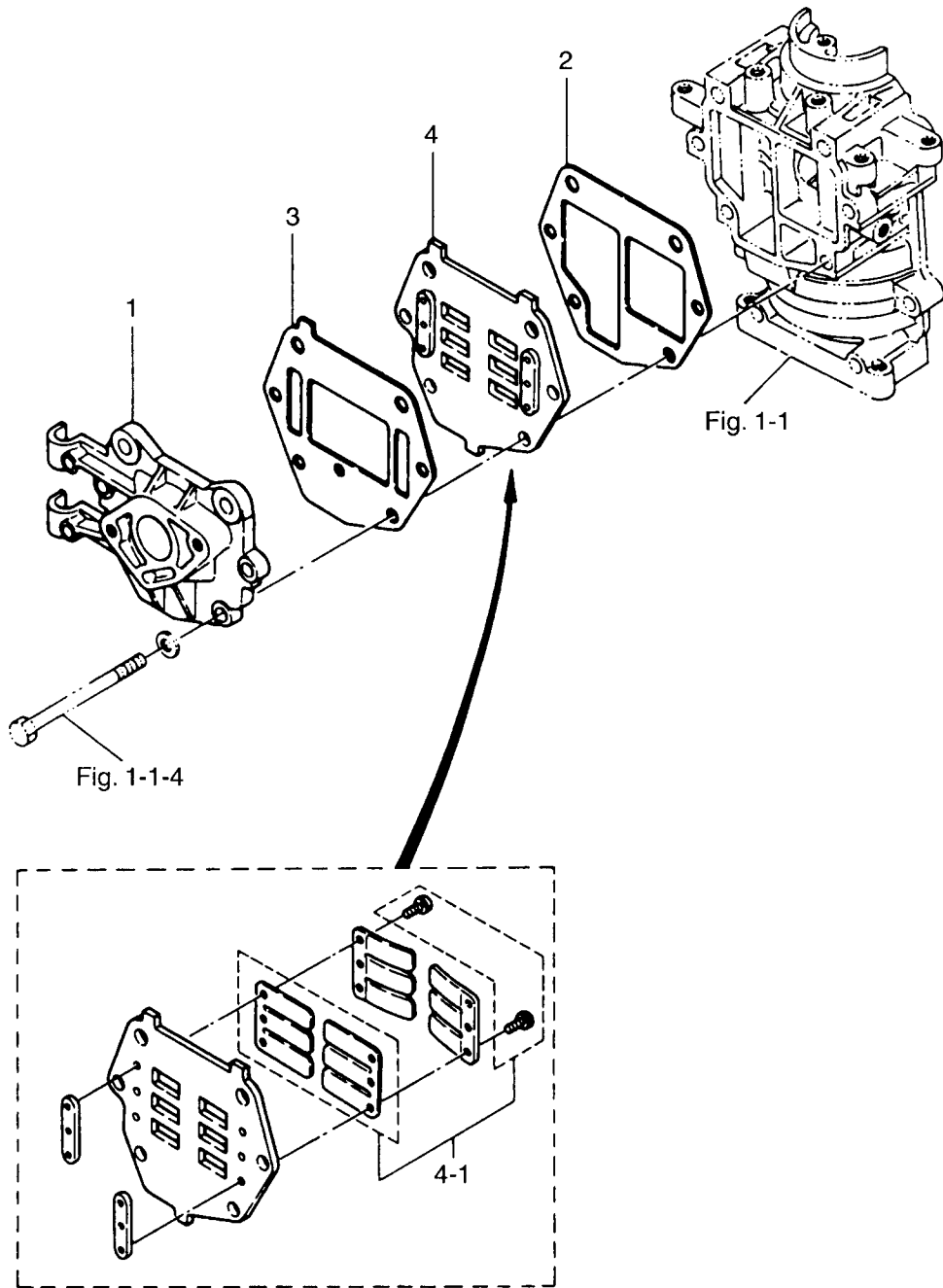
見出番号 Ref. No.	部品番号 Part No.	部 品 名 Description	個数 Q'ty			備 考 Remarks
			9.8 B	8 B	6 B	
1-16	3B2-01210-0	ヘッド、クランクケース Head, Crank Case	1	1	1	
1-17	3B2-01214-0	ガスケット、クランクケースヘッド Gasket, Crank Case Head	1	1	1	
1-18	3B2-01215-0	オイルシール、12-28-5 Oil Seal, 12-28-5	2	2	2	
1-19	3B2-00122-0	オイルシール、20-40-7 Oil Seal, 20-40-7	1	1	1	
1-20	3B2-01217-0	スペーサ、22-27.5-1 Spacer, 22-27.5-1	1	1	1	
1-21	910103-6620	ボルト Bolt	2	2	2	
1-22	3B2-01303-0	ガスケット、エンジンベース Gasket, Engine Base	1	1	1	
1-23	309-06972-0	クランプ、6.5-47.5P Clamp, 6.5-47.5P	2	2	2	

Fig. 2 ピストン・クランクシャフト
 PISTON · CRANKSHAFT



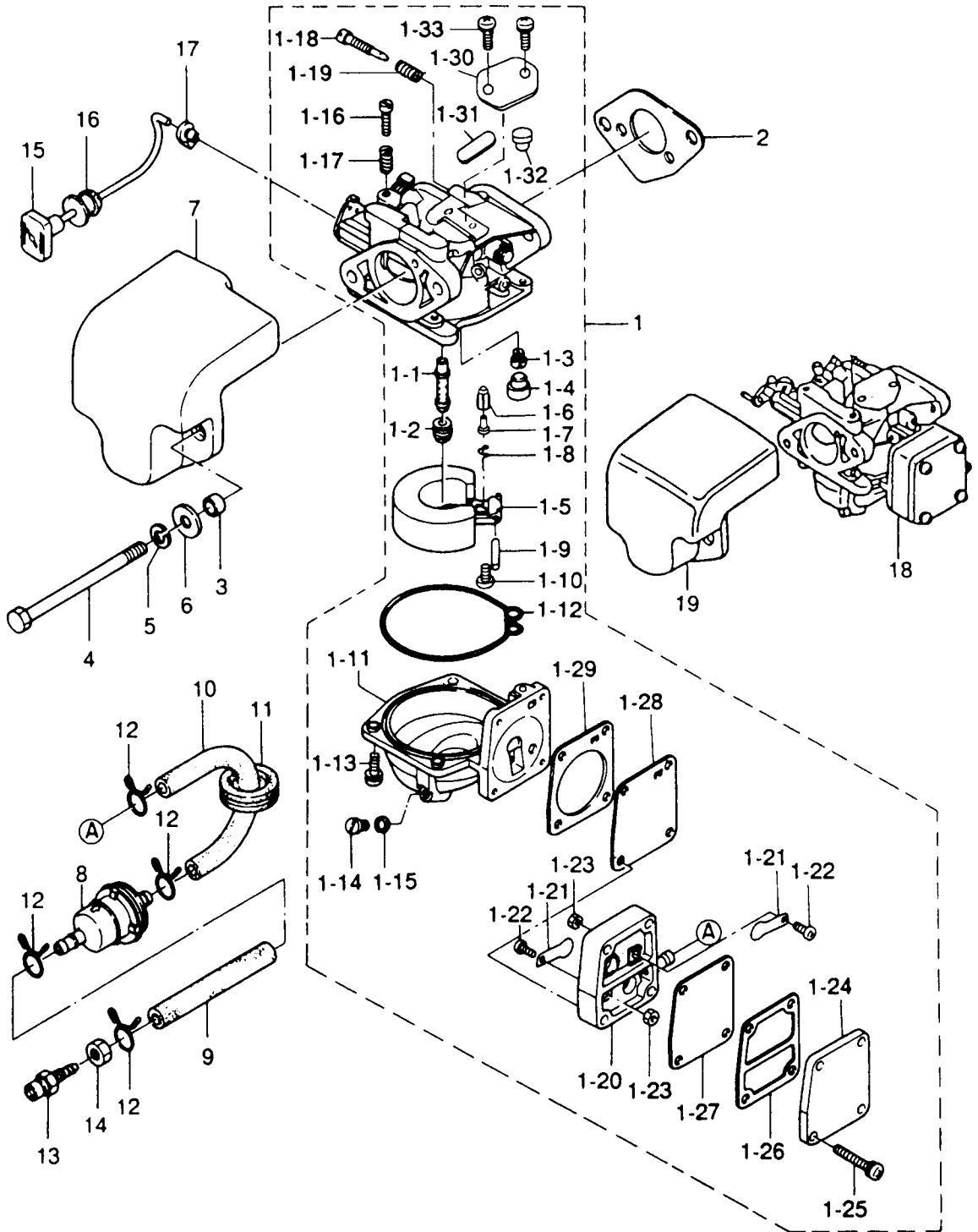
見出番号 Ref. No.	部品番号 Part No.	部 品 名 Description	個数 Q'ty			備 考 Remarks
			9.8 B	8 B	6 B	
2-1	3B2-00030-0	クランクシャフト Crank Shaft	1	1	1	
2-1-1	3B2-00031-0 *	クランクシャフト A Crank Shaft A	1	1	1	
2-1-2	3B2-00032-0 *	クランクシャフト B Crank Shaft B	1	1	1	
2-1-3	3B2-00033-0 *	クランクシャフト C Crank Shaft C	1	1	1	
2-1-4	3B2-00034-0 *	クランクシャフト D Crank Shaft D	1	1	1	
2-1-5	3B2-00061-0 *	クランクピン Crank Pin	2	2	2	
2-1-6	3B2-00040-0 *	コネクティングロッド Connecting Rod	2	2	2	
2-1-7	3B2-00043-0 *	ニードルベアリング、17-23-14 Needle Bearing, 17-23-14	2	2	2	
2-1-8	9603-3-6204 *	ボールベアリング、6204 Ball Bearing, 6204	1	1	1	
2-1-9	3B2-00051-0 *	オイルシール、25-47-7 Oil Seal, 25-47-7	1	1	1	
2-1-10	369-00115-0 *	スラストプレート、クランクシャフト Thrust Plate, Crank shaft	1	1	1	
2-2	9603-3-6204	ボールベアリング、6204 Ball Bearing, 6204	2	2	2	
2-3	101-00121-0	オイルシール、20-35-7 Oil Seal, 20-35-7	1	1	1	
2-4	338-00042-0	ニードルベアリング、14-18-19 Needle Bearing, 14-18-19	2	2	2	
2-5	3B2-00001-0	ピストン (Std) Piston (Std)	1	1	1	
	3B2-00004-0	ピストン (0.5mm O/S) Piston (0.5mm O/S)	1	1	1	オプション Option
2-6	3B2-00011-0	ピストンリング (Std) Piston Ring (Std)	4	4	4	
	3B2-00014-0	ピストンリング (0.5mm O/S) Piston Ring (0.5mm O/S)	4	4	4	オプション Option
2-7	3B2-00021-0	ピストンピン Piston Pin	2	2	2	
2-8	350-00024-1	クリップ、ピストンピン Clip, Piston Pin	4	4	4	
2-9	338-00131-0	キー、マグネト Key, Magneto	1	1	1	

Fig. 3 インレット・リードバルブ
INLET · REED VALVE



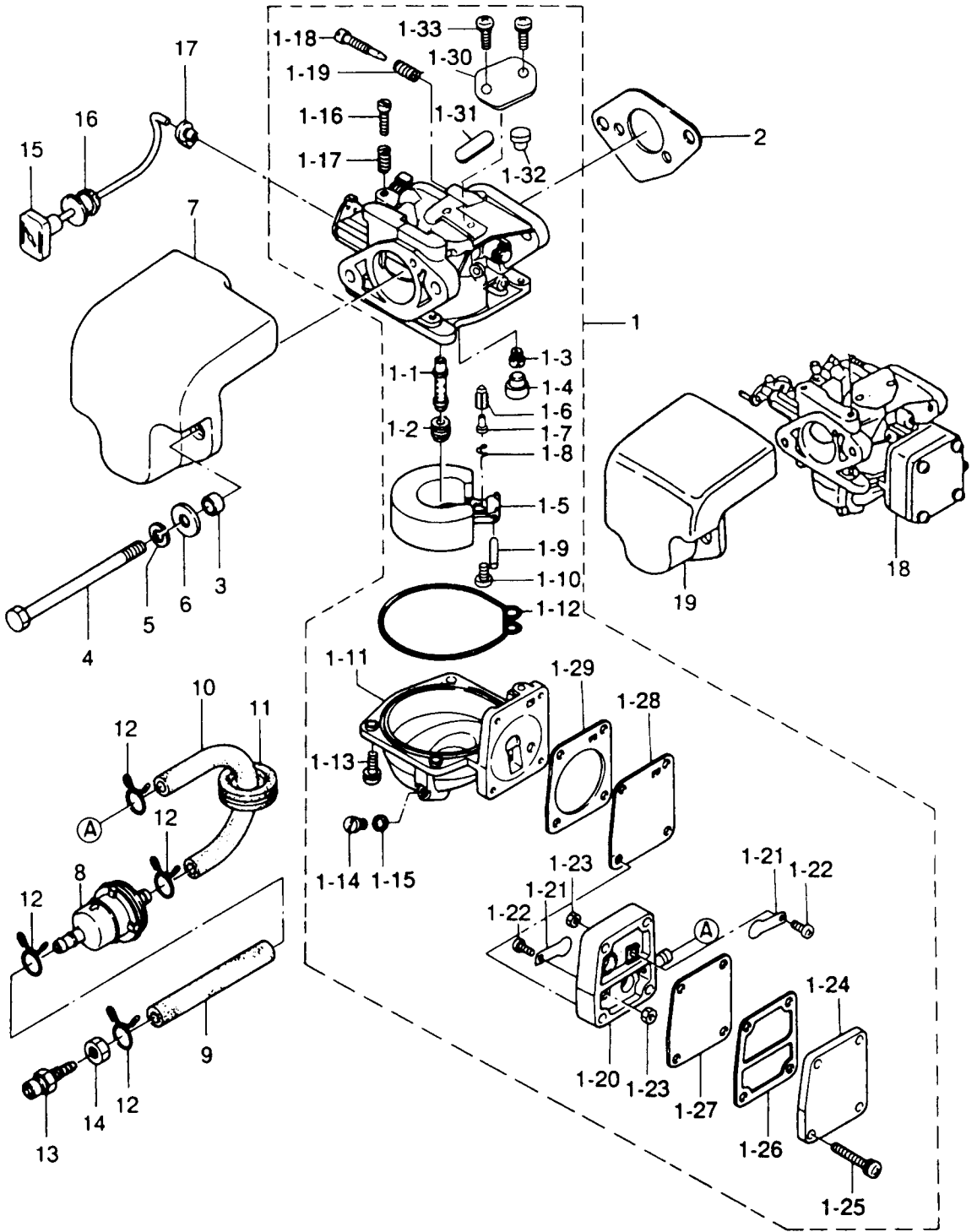
見出番号 Ref. No.	部品番号 Part No.	部 品 名 Description	個 数 Q'ty			備 考 Remarks
			9.8 B	8 B	6 B	
3-1	3B2B02010-0	インレットマニホールド Inlet Manifold	1	1	1	
3-2	3B2-02104-0	ガスケットインナ、インレットマニホールド Gasket Inner, Inlet Manifold	1	1	1	
3-3	3B2-02105-0	ガスケットアウト、インレットマニホールド Gasket Outer, Inlet Manifold	1	1	1	
3-4	3B2-02100-0	リートバルブアッシ Reed Valve Ass'y	1	1	1	
3-4-1	3B2-02110-0	リートバルブセット Reed Valve Set	set	set	set	

キャブレタ
Fig. 4 CARURETOR



見出番号 Ref. No.	部品番号 Part No.	部 品 名 Description	個数 Q'ty			備 考 Remarks
			9.8 B	8 B	6 B	
4-1	3K9-03200-0	キャブレタ Carburetor	1	—	—	54EA for MF/EF Type
	3B2-03200-1	キャブレタ Carburetor	—	1	—	F43B for MF/EF Type
	3G0-03200-0	キャブレタ Carburetor	—	—	1	E16A for MF/EF Type
4-1-1	3K9-03252-0	* メインノズル Main Nozzle	1	—	—	
	3B2-03252-0	* メインノズル Main Nozzle	—	1	—	
	3G0-03252-0	* メインノズル Main Nozzle	—	—	1	
4-1-2	3K9-03251-0	* メインジェット # 95 Main Jet # 95	1	—	—	
	3B2-03251-0	* メインジェット # 98 Main Jet # 98	—	1	—	
	3G0-03251-0	* メインジェット # 80 Main Jet # 80	—	—	1	
4-1-3	3K9-03254-0	* スロージェット # 50 Slow Jet # 50	1	—	—	
	3B2-03254-0	* スロージェット # 48 Slow Jet # 48	—	1	1	
4-1-4	346-03256-0	* ラバーキャップ Rubber Cap	1	1	1	
4-1-5	369-03231-0	* フロート Float	1	1	1	
4-1-6	3B2-03240-0	* フロートバルブ Float Valve	1	1	1	
4-1-7	334-03242-0	* バルブピン Valve Pin	1	1	1	
4-1-8	344-03244-0	* クリップ Clip	1	1	1	
4-1-9	346-03232-0	* アームピン、フロート Arm Pin, Float	1	1	1	
4-1-10	3F3-03234-0	* スクリュ Screw	1	1	1	
4-1-11	3B2-03221-0	* フロートチャンバー Float Chamber	1	1	1	
4-1-12	369-03222-0	* Oリング、フロートチャンバー O-Ring, Float Chamber	1	1	1	
4-1-13	922503-6414	* スクリュ Screw	4	4	4	
4-1-14	369-03292-0	* ドレンスクリュ Drain Screw	1	1	1	
4-1-15	369-03293-1	* ガasket、ドレンスクリュ Gasket, Drain Screw	1	1	1	
4-1-16	346-03265-0	* ストップスクリュ Stop Screw	1	1	1	
4-1-17	346-03267-0	* スプリング A Spring "A"	1	1	1	
4-1-18	346-03266-0	* アジャストスクリュ Adjust Screw	1	1	1	
4-1-19	356-03268-0	* スプリング B Spring "B"	1	1	1	
4-1-20	369-03304-0	* ポンプ本体 Pump Body	1	1	1	
4-1-21	369-03305-0	* チェックバルブ Check Valve	2	2	2	
4-1-22	921522-0306	* スクリュ Screw	2	2	2	

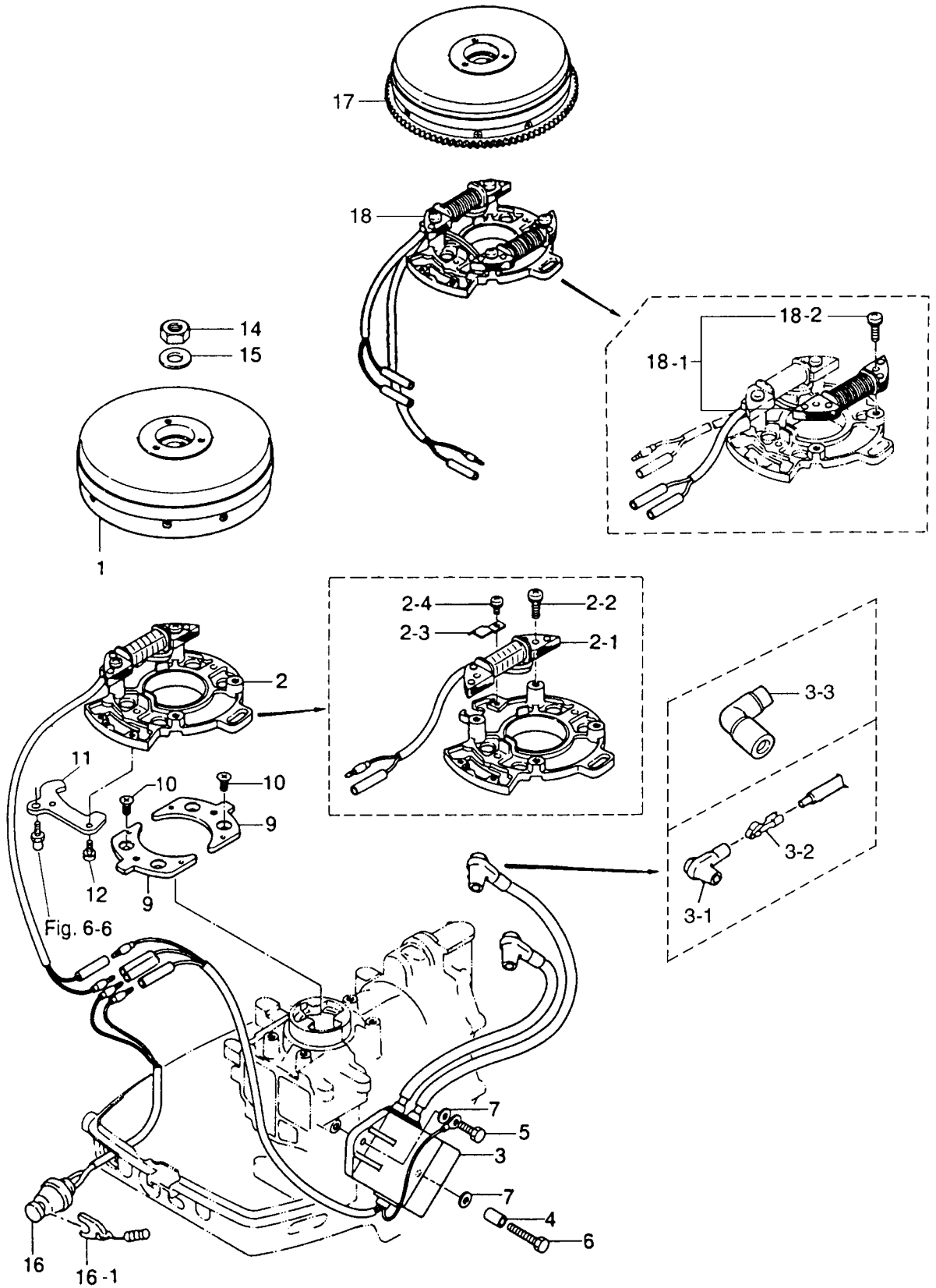
キャブレタ
Fig. 4 CARURETOR



見出番号 Ref. No.	部品番号 Part No.	部 品 名 Description	個数 Q'ty			備 考 Remarks
			9.8 B	8 B	6 B	
4-1-23	930121-0300	* ナット Nut	2	2	2	
4-1-24	369-03301-0	* ホンパカバー Pump Cover	1	1	1	
4-1-25	922553-6423	* スクリュ Screw	4	4	4	
4-1-26	369-03302-0	* ガasket、ホンパカバー Gasket, Pump Cover	1	1	1	
4-1-27	369-03303-0	* ダイアフラム A Diaphragm "A"	1	1	1	
4-1-28	369-03306-0	* ダイアフラム B Diaphragm "B"	1	1	1	
4-1-29	369-03307-0	* ガasket、ホンパホデー Gasket, Pump Body	1	1	1	
4-1-30	369-03181-0	* キャブレタカバー Carburetor Cover	1	1	1	
4-1-31	369-03182-0	* ガasket A、キャブレタカバー Gasket "A", Carburetor Cover	1	1	1	
4-1-32	369-03183-0	* ガasket B、キャブレタカバー Gasket "B", Carburetor Cover	1	1	1	
4-1-33	369-03186-0	* スクリュ Screw	2	2	2	
4-2	369-02011-0	ガasket、キャブレタ Gasket, Carburetor	1	1	1	
4-3	3B2-02416-0	スペーサ、エアサイレンサ Spacer, Air Silencer	2	2	2	
4-4	916181-0685	ボルト Bolt	2	2	2	
4-5	941303-0600	スプリングワッシャ Spring Washer	2	2	2	
4-6	3R0-66308-0	ワッシャ、6-16-1.5 Washer, 6-16-1.5	2	2	2	or 3C8-66308-0
4-7	3B2-02411-0	エアサイレンサ Air Silencer	1	1	1	
4-8	369-02230-0	フエフィルタ Fuel Filter	1	1	1	
4-9	98AB-5-0075	フエルパイプ A Fuel Pipe "A"	1	1	1	
4-10	3B2-02212-0	フエルパイプ B Fuel Pipe "B"	1	1	1	
4-11	345-76023-0	グロメット、22-2.5 Grommet, 22-2.5	1	1	1	
4-12	338-02215-0	クリップ、φ10 Clip, φ10	4	4	4	
4-13	3B2-70260-1	フエルコネクタ (エンジン、メール) Fuel Connector (Engine, Male)	1	1	1	
4-14	332-70261-0	ナット、10-P1.25 Nut, 10-P1.25	1	1	1	
4-15	3B2-67151-0	チョークロッド Choke Rod	1	1	1	
4-16	369-67104-0	グロメット、チョークロッド Grommet, Choke Rod	1	1	1	
4-17	346-67196-1	ロッドスナップ、φ3-B Rod Snap, φ3-B	1	1	1	
4-18	3K9-03202-0	キャブレタ (EP) Carburetor (EP)	1	—	—	for EP Type ※
	3B2-03202-1	キャブレタ (EP) Carburetor (EP)	—	1	—	for EP Type ※
4-19	3B2-02412-0	エアサイレンサ (EP) Air Silencer (EP)	1	1	—	for EP Type

※ インナーパーツは Fig.4-1 3K9-03200-0 と同一です。
Same inner parts as Fig.4-1 3K9-03200-0

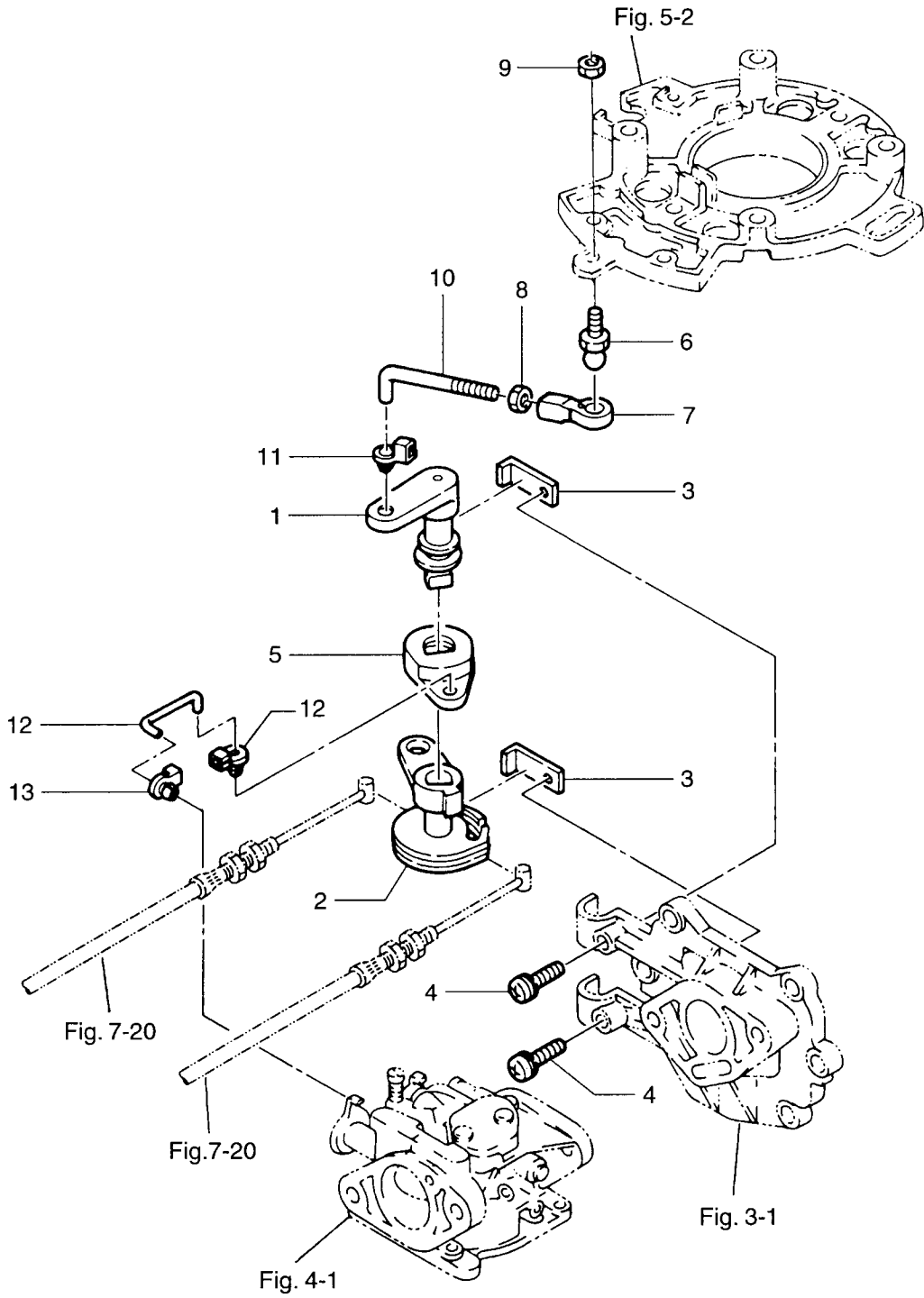
マグネト
Fig. 5 MAGNETO



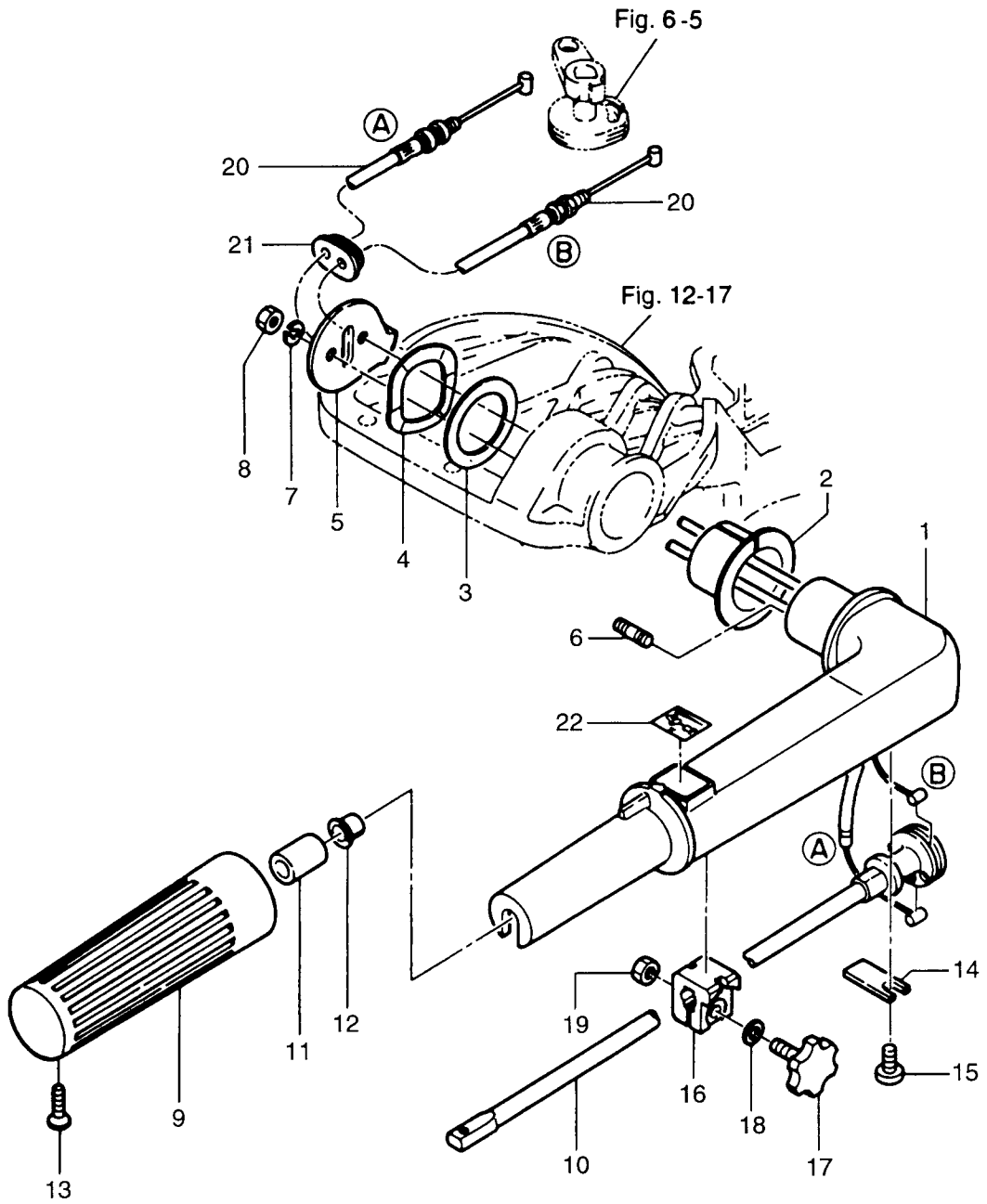
見出番号 Ref. No.	部品番号 Part No.	部 品 名 Description	個数 Q'ty			備 考 Remarks
			9.8 B	8 B	6 B	
5-1	3B2-06101-0	フライホイールカップ Flywheel Cup	1	1	1	for MF Type
5-2	3B2-06102-1	コイルプレートアッシン (オルタネータ無) Coil Plate Ass'y (without Alternator)	1	1	1	8B # 40401~ for MF Type
5-2-1	3B2-06120-0	* エキサイタコイル エキサイタコイル	1	1	1	
5-2-2	921521-6625	* スクリュ Screw	2	2	2	
5-2-3	3B2-06135-0	* ホルダ、マグネットコード Holder, Magneto Cord	1	1	1	
5-2-4	921521-6406	* スクリュ Screw	1	1	1	
5-3	3B2-06170-0	C. D. ユニット (レジスタンスキャップ付) C.D. Unit (with Resistance Cap)	1	1	1	
5-3-1	3M2-06291-0	* プラグキャップ Plug Cap	2	2	2	
5-3-2	3M2-06926-0	* ターミナル、プラグキャップ Terminal, Plug Cap	2	2	2	
5-3-3	3C7-06921-0	* プラグキャップ (レジスタンス) Plug Cap (with Resistance)	2	2	2	
5-4	3B2-06162-0	スペーサ、6.2-9-27 Spacer, 6.2-9-27	1	1	1	
5-5	910114-0620	ボルト Bolt	1	1	1	
5-6	910114-0645	ボルト Bolt	1	1	1	
5-7	940103-0600	ワッシャ Washer	2	2	2	or 940113-0600
5-9	3B2-63724-0	セットプレート、ロワ Set Plate, Lower	2	2	2	
5-10	921603-0612	スクリュ Screw	4	4	4	or 621621-0612
5-11	3K9-05233-0	ストッパ、コイルプレート Stopper, Coil Plate	1	—	—	
	3B2-05233-1	ストッパ、コイルプレート Stopper, Coil Plate	—	1	1	
5-12	921503-6510	スクリュ Screw	2	2	2	
5-14	369-00132-0	ナット、マグネット (12P-1.25) Nut, Magneto (12P-1.25)	1	1	1	
5-15	940121-1200	ワッシャ Washer	1	1	1	
5-16	398-06830-0	ストップスイッチ (ローフ付) Lanyard Stop Switch	1	1	1	
5-16-1	353-06821-0	* ロック、ストップスイッチ (ローフ付) Lock, Lanyard Stop Switch	1	1	1	
5-17	3B2-06194-1	フライホイールカップ (リングギヤ付) Flywheel Cup (with Ring Gear)	1	1	—	8B # 41351~ for EF/EP Type
5-18	3B2-06103-2	コイルプレートアッシン (オルタネータ付) Coil Plate Ass'y (with Alternator)	1	1	—	8B # 40401~ for EF/EP Type
5-18-1	3B2-06123-1	* オルタネータセット Alternator Set	1	1	—	8B # 36351~ for EF/EP Type ※
5-18-2	921521-6625	* スクリュ Screw	2	2	—	

※ オルタネータセット以外のインナーパーツは Fig.5-2 3B2-06102-1 と同一です。
Same inner parts as Fig.5-2 3B2-06102-1 except Alternator Set.

スロットルメカニズム
Fig. 6 THROTTLE MECHANISM

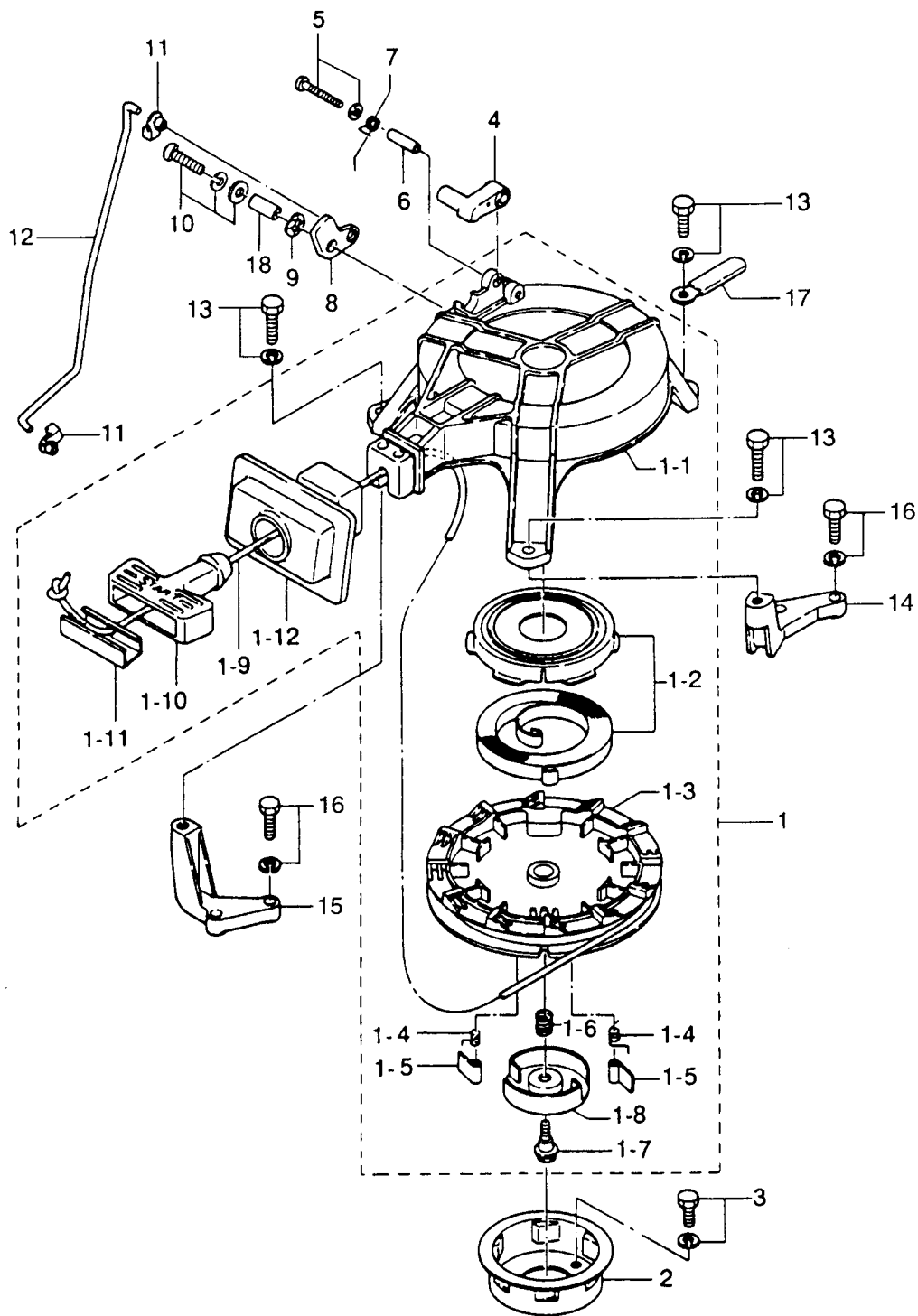


ステアリングハンドル (MF/EFタイプ)
 TILLER HANDLE (MF/EF type)



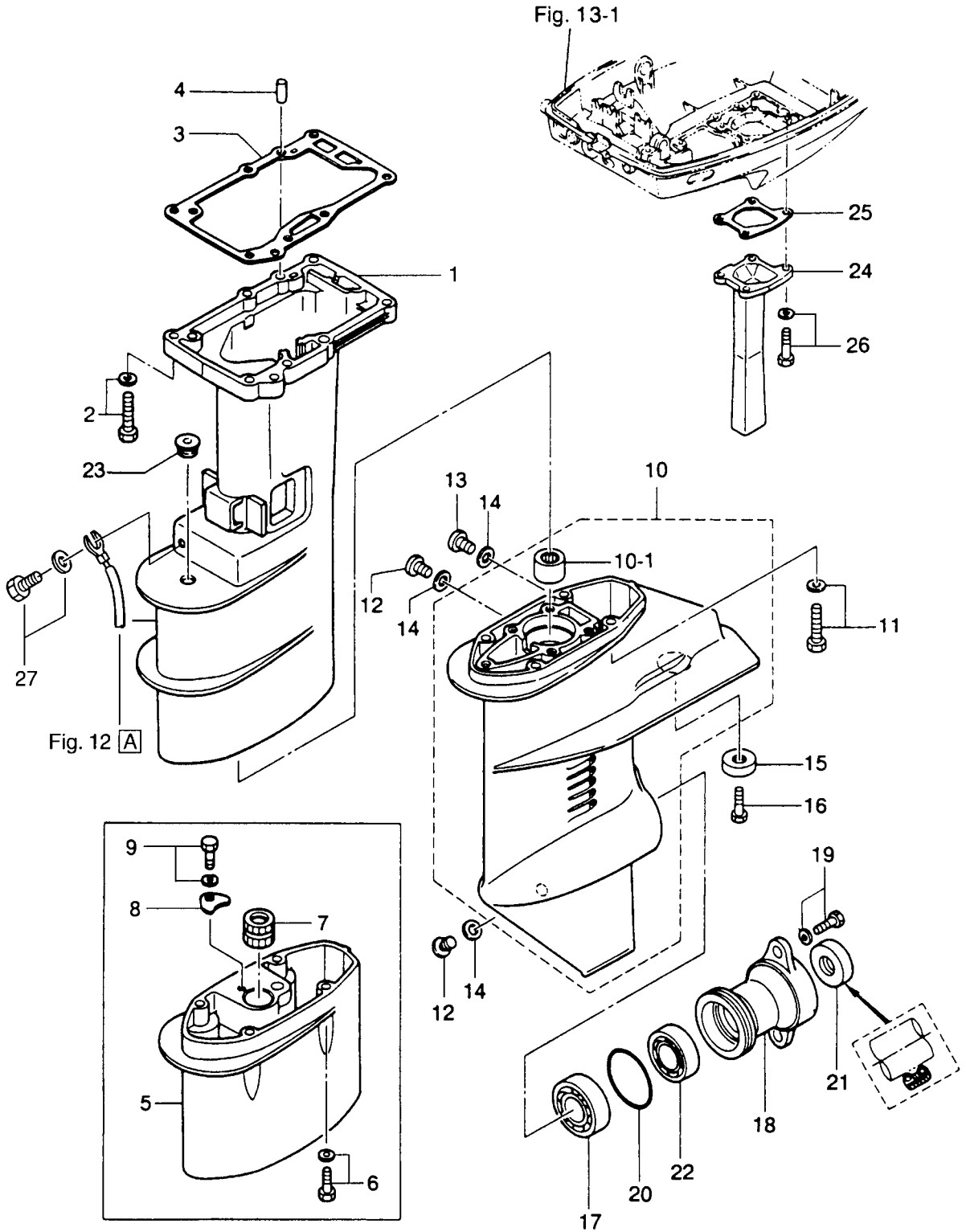
見出番号 Ref. No.	部品番号 Part No.	部 品 名 Description	個 数 Q'ty			備 考 Remarks
			9.8 B	8 B	6 B	
7-1	3B2S63011-1	ステアリングハンドル Steering Handle	1	1	1	
7-2	3B2-63102-0	ブッシング、ハンドル Bushing, Handle	1	1	1	
7-3	3B2-63108-0	ワッシャ、30-45-1 Washer, 30-45-1	1	1	1	
7-4	3B2-63109-0	ウェーブワッシャ、30-45-1.2 Wave Washer, 30-45-1.2	1	1	1	
7-5	3B2-63103-0	ストップ、ステアリングハンドル Stopper, Steering Handle	1	1	1	
7-6	3B2-63104-1	スタッドボルト Stud Bolt	2	2	2	
7-7	941303-0600	スプリングワッシャ Spring Washer	2	2	2	
7-8	930103-0600	ナット Nut	2	2	2	or 930113-0600
7-9	350-63012-0	グリップ Grip	1	1	1	
7-10	3B2-63041-0	スロットルシャフト Throttle Shaft	1	1	1	
7-11	345-63048-0	ラバー、スロットルシャフト Rubber, Throttle Shaft	1	1	1	
7-12	350-63046-0	ブッシング、8.4-10-11 Bushing, 8.4-10-11	1	1	1	
7-13	920803-0518	スクリュー Screw	1	1	1	
7-14	3B2-63063-0	サポーター、スロットルシャフト Supporter, Throttle Shaft	1	1	1	
7-15	921503-0612	スクリュー Screw	1	1	1	or 921513-0612
7-16	3B2-63035-1	フリクションピース、グリップ Friction Piece, Grip	1	1	1	
7-17	3B2-63034-0	アジャストスクリュー Adjust Screw	1	1	1	
7-18	940103-0600	ワッシャ Washer	1	1	1	or 940113-0600
7-19	930103-0600	ナット Nut	1	1	1	or 930113-0600
7-20	3B2-63600-1	スロットルワイヤ Throttle Cable	2	2	2	
7-21	3B2-63621-0	グロメット、スロットルワイヤ Grommet, Throttle Cable	1	1	1	
7-22	369-72019-1	ラベル、スロットル Label, Throttle	1	1	1	

リコイルスタータ・スタータロック
RECOIL STARTER · STARTER LOCK



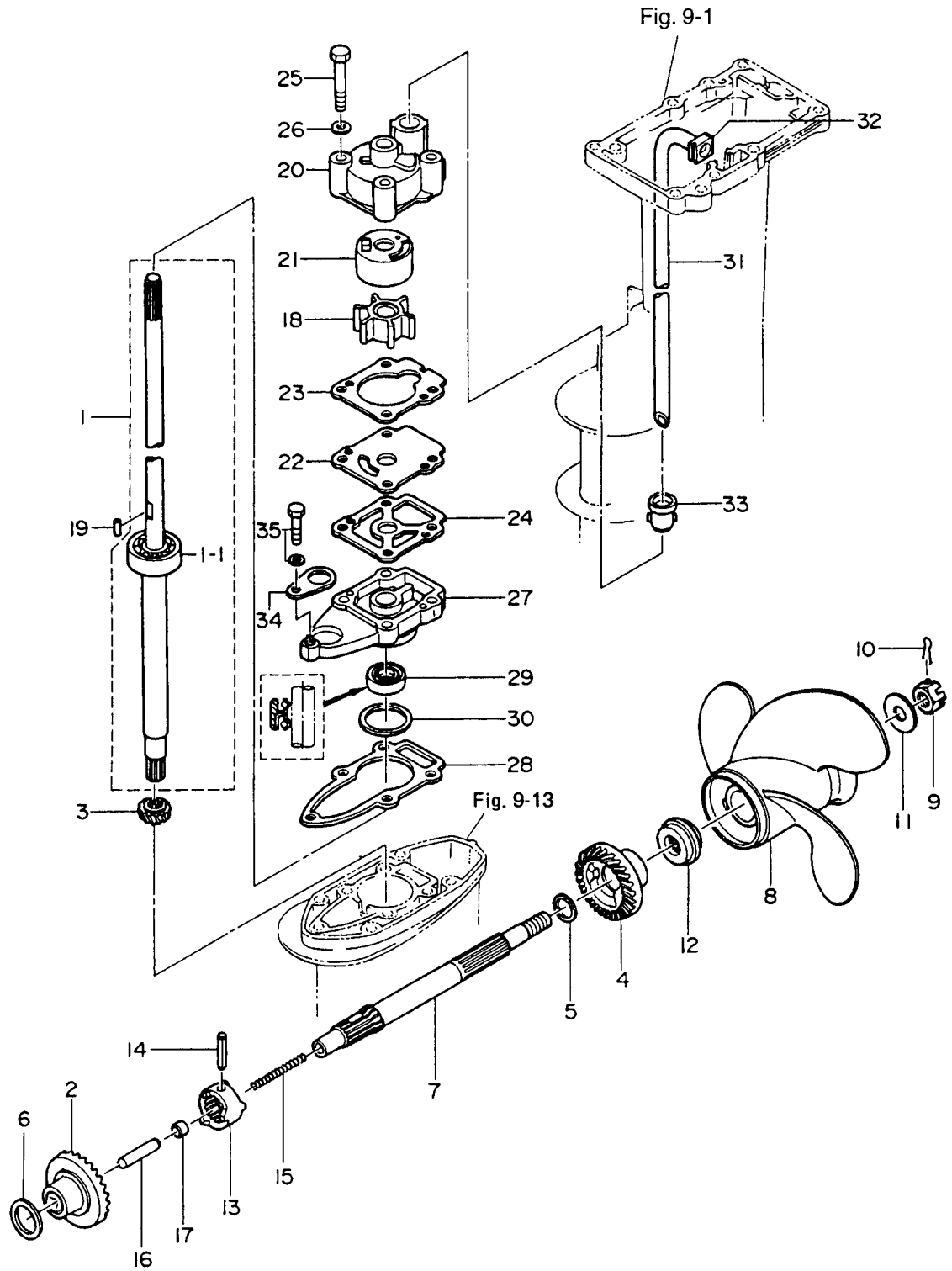
見出番号 Ref. No.	部品番号 Part No.	部 品 名 Description	個数 Q'ty			備 考 Remarks
			9.8 B	8 B	6 B	
8-1	3B2-05000-0	リコイルスタータ Recoil Starter	1	1	1	
8-1-1	3B2-05105-0	* スタータケース Starter Case	1	1	1	
8-1-2	3B2-05010-0	* スタータスプリングセット Starter Spring Set	1	1	1	
8-1-3	3B2-05104-0	* リール Reel	1	1	1	
8-1-4	369-05012-0	* リターンズスプリング Return Spring	2	2	2	
8-1-5	3B2-05003-0	* ラatchet Ratchet	2	2	2	
8-1-6	369-05007-0	* フリクションスプリング Friction Spring	1	1	1	
8-1-7	3B2-05138-0	* ホルト、スタータシャフト Bolt, Starter Shaft	1	1	1	
8-1-8	3B2-05006-0	* フリクションプレート Friction Plate	1	1	1	
8-1-9	3B2-05013-0	* スタータロープ Starter Rope	1	1	1	φ4.5-1620
8-1-10	3B2-05019-0	* スタータハンドル Starter Handle	1	1	1	
8-1-11	3B2-05131-0	* ロープアンカ Rope Anchor	1	1	1	
8-1-12	3B2-05116-0	* シールプレート、スタータ Seal Plate, Starter	1	1	1	
8-2	3B2-05901-0	スタータプーリ Starter Pulley	1	1	1	
8-3	910121-6612	ホルト Bolt	3	3	3	
8-4	338-05252-0	スタータロック Starter Lock	1	1	1	
8-5	921503-5430	スクリュ Screw	1	1	1	
8-6	338-05255-0	カラー、4-6-21 Collar, 4-6-21	1	1	1	
8-7	338-05216-0	スプリング、スタータロック Spring, Starter Lock	1	1	1	
8-8	3B2-05253-0	カム、スタータロック Cam, Starter Lock	1	1	1	
8-9	941403-0800	ウェーブワッシャ、d=8 Wave Washer, d=8	1	1	1	
8-10	921503-7616	スクリュ Screw	1	1	1	
8-11	3K9-05223-0	ロッドスナップ、4-2 Rod Snap, 4-2	2	2	2	9.8B # 15989~ 8B # 75661~ 6B # 53017~
8-12	3B2-05217-1	ロッド、スタータロック Rod, Starter Lock	1	1	1	
8-13	910103-6620	ホルト Bolt	3	3	3	
8-14	3B2B05101-0	スタータブラケット L Starter Bracket "L"	1	1	1	
8-15	3B2B05102-0	スタータブラケット R Starter Bracket "R"	1	1	1	
8-16	910121-6623	ホルト Bolt	4	4	4	
8-17	309-06972-0	クランプ、6.5-47.5P Clamp, 6.5-47.5P	1	1	1	
8-18	3M2-05215-0	カラー、6.1-8-4 Collar, 6.1-8-4	1	1	1	

ドライブシャフトハウジング・ギヤケース
 Fig. 9 DRIVE SHAFT HOUSING · GEAR CASE



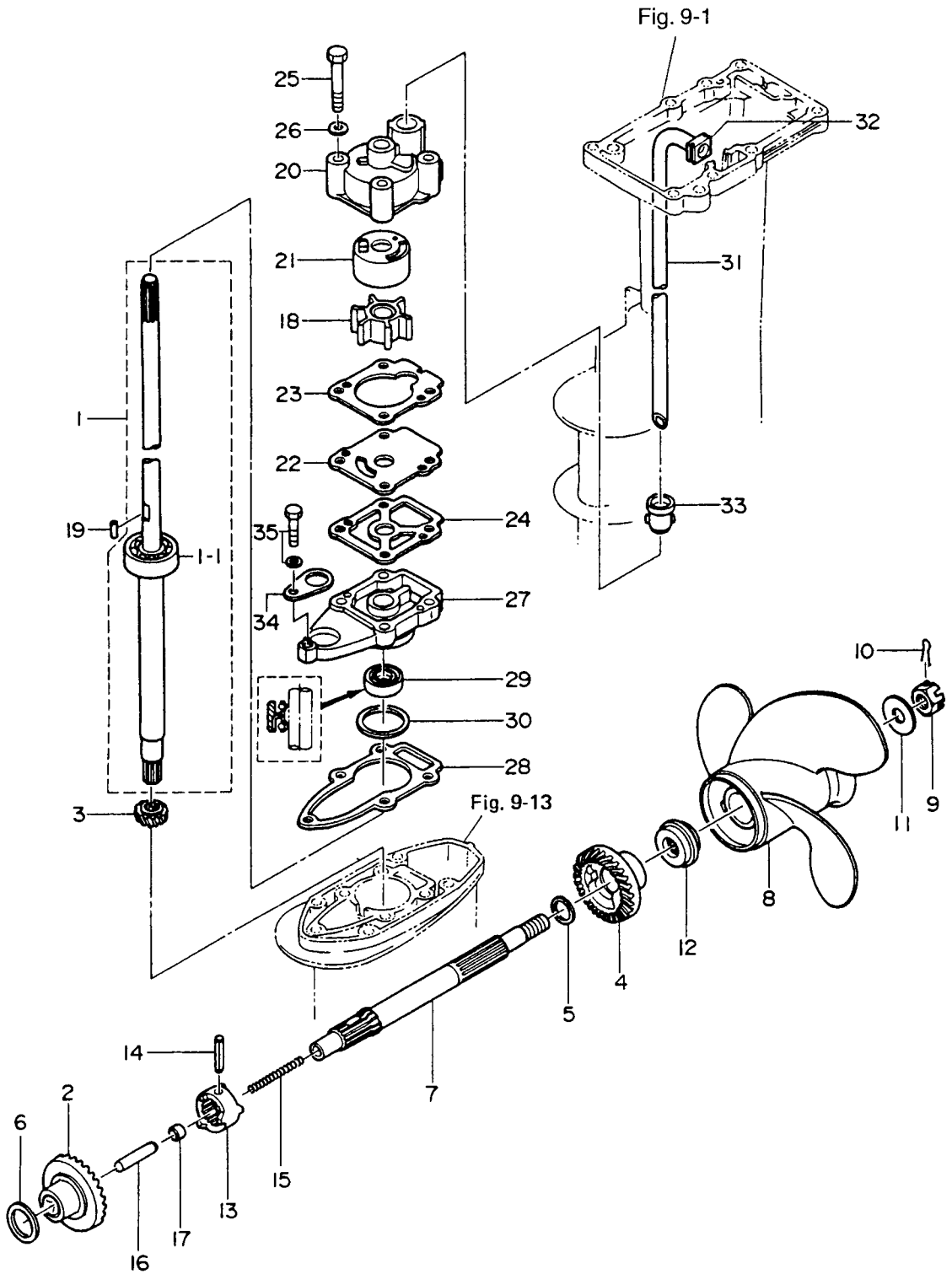
見出番号 Ref. No.	部品番号 Part No.	部 品 名 Description	個数 Q'ty			備 考 Remarks
			9.8 B	8 B	6 B	
9-1	3B2S61020-1	ドライブシャフトハウジング S Drive Shaft Housing "S"	1	1	1	トランサム S 用 for Transom "S"
	3B2S61030-1	ドライブシャフトハウジング L Drive Shaft Housing "L"	1	1	1	トランサム L・UL 用 for Transom "L" "UL"
9-2	910113-5635	ボルト Bolt	6	6	6	
9-3	3B2-61012-0	ガスケット、ドライブシャフトハウジング Gasket, Drive Shaft Housing	1	1	1	
9-4	3B2-01111-0	ノック、6-16 Knock, 6-16	2	2	2	
9-5	3B2S61110-0	エクステンションハウジング UL Extension Housing "UL"	1	1	1	トランサム UL 用 for Transom "UL"
9-6	910113-5635	ボルト Bolt	4	4	4	トランサム UL 用 for Transom "UL"
9-7	3B2-60003-0	ブッシング、ドライブシャフト Bushing, Drive Shaft	1	1	1	トランサム UL 用 for Transom "UL"
9-8	353-66024-0	ストッパ、ドライブシャフトブッシング Stopper, Drive Shaft Bushing	1	1	1	トランサム UL 用 for Transom "UL"
9-9	910103-6612	ボルト Bolt	1	1	1	
9-10	3B2S60000-0	ギヤケース Gear Case	1	1	1	
9-10-1	3B2-60211-0	* ニードルベアリング、15-21-16 * Needle Bearing, 15-21-16	1	1	1	
9-11	910113-5635	ボルト Bolt	4	4	4	
9-12	332-60005-2	オイルプラグ Oil Plug	2	2	2	
9-13	332-60005-2	ウォータープラグ Water Plug	1	1	1	
9-14	332-60006-0	ガスケット、8.1-15-1 Gasket, 8.1-15-1	3	3	3	
9-15	338-60218-2	アノード Anode	1	1	1	
9-16	910103-0616	ボルト Bolt	1	1	1	or 910113-0616
9-17	9601-0-6204	ボールベアリング、6204 Ball Bearing, 6204	1	1	1	
9-18	3B2S60101-0	ハウジング、プロペラシャフト Housing, Propeller Shaft	1	1	1	
9-19	910113-5620	ボルト Bolt	2	2	2	
9-20	345-65015-0	Oリング、3.2-47 O-Ring, 3.2-47	1	1	1	
9-21	369-60111-0	オイルシール、15-28-10 Oil Seal, 15-28-10	1	1	1	
9-22	9601-0-6004	ボールベアリング、6004 Ball Bearing, 6004	1	1	1	
9-23	369-66043-1	クロメット、カムロッド Grommet, Cam Rod	1	1	1	
9-24	3B2-02311-0	エキゾーストパイプ Exhaust Pipe	1	1	1	
9-25	3B2-02312-0	ガスケット、エキゾーストパイプ Gasket, Exhaust Pipe	1	1	1	
9-26	910103-5618	ボルト Bolt	4	4	4	or 910113-5618
9-27	910103-5612	ボルト Bolt	1	1	1	

トランスミッション・ウォーターポンプ
 TRANSMISSION · WATER PUMP



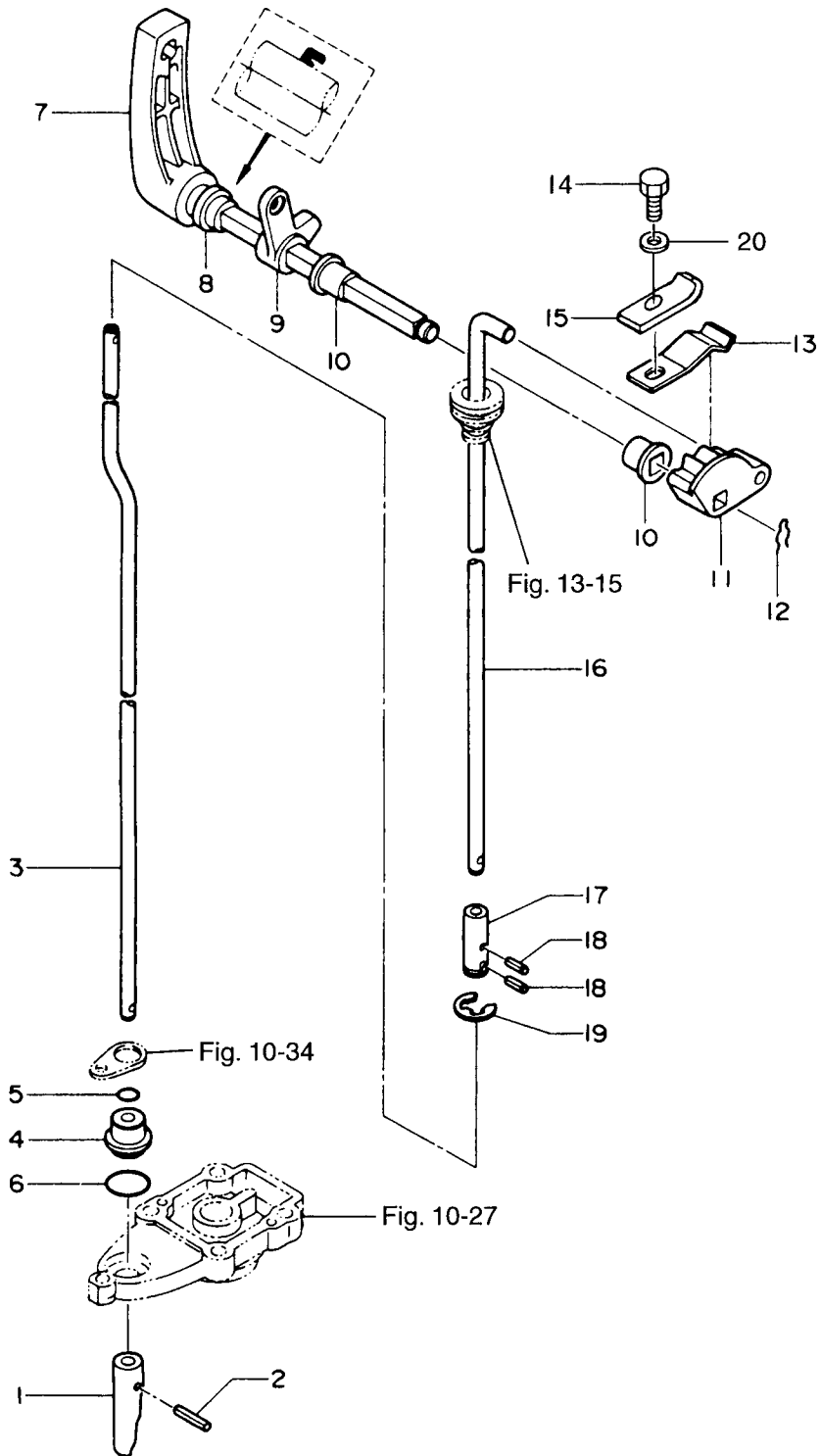
見出番号 Ref. No.	部品番号 Part No.	部 品 名 Description	個数 Q'ty			備 考 Remarks
			9.8 B	8 B	6 B	
10-1	3B2-64301-0	ドライブシャフト S Drive Shaft "S"	1	1	1	トランサム S 用 for Transom "S"
	3B2-64302-0	ドライブシャフト L Drive Shaft "L"	1	1	1	トランサム L 用 for Transom "L"
	3B2-64303-0	ドライブシャフト UL Drive Shaft "UL"	1	1	1	トランサム UL 用 for Transom "UL"
10-1-1	9601-0-6301	* ボールベアリング、6301 Ball Bearing, 6301	1	1	1	
10-2	3B2-64010-0	ベベルギヤ A Bevel Gear "A"	1	1	1	
10-3	3B2-64020-0	ベベルギヤ B Bevel Gear "B"	1	1	1	
10-4	3B2-64030-0	ベベルギヤ C Bevel Gear "C"	1	1	1	
10-5	369-64032-0	ワッシャ、15.2-19-1.9 Washer, 15.2-19-1.9	1	1	1	
10-6	369-64014-0	シム、21-28-0.1 Shim, 21-28-0.1	AR	AR	AR	
	369-64015-0	シム、21-28-0.15 Shim, 21-28-0.15	AR	AR	AR	
10-7	3B2-64211-0	プロペラシャフト Propeller Shaft	1	1	1	
10-8	3B2-64513-0	プロペラ (6.5)、3×216×165 Propeller (6.5), 3×8.5×6.5	1	1	1	
	3B2-67514-0	プロペラ (7)、3×226×178 Propeller (7), 3×8.9×7.0	1	1	1	8B/6B Std. for Transom "L", "UL"
	3B2-64515-0	プロペラ (7.5)、3×216×190 Propeller (7.5), 3×8.5×7.5	1	1	1	9.8B Std. for Transom "L", "UL"
	3B2-64517-1	プロペラ F(8.5)、3×226×211 Propeller F(8.5), 3×8.9×8.3	1	1	1	9.8B/8B/6B Std. for Transom "S"
	3B2-64518-0	プロペラ (9.5)、3×226×255 Propeller (9.5), 3×8.9×10.0	1	1	1	
10-9	369-64121-0	ナット、プロペラ Nut, Propeller	1	1	1	
10-10	951503-0318	スプリットピン、3-18 Split Pin, 3-18	1	1	1	
10-11	369-64124-0	ワッシャ、10.5-28-2 Washer, 10.5-28-2	1	1	1	
10-12	3B2-64230-0	スラストホルダ、プロペラ Thrust Holder, Propeller	1	1	1	
10-13	3B2-64215-0	クラッチ Clutch	1	1	1	
10-14	301-64217-0	スプリングピン、3.5-28 Spring Pin, 3.5-28	1	1	1	
10-15	3B2-64221-0	スプリング、クラッチ Spring, Clutch	1	1	1	
10-16	369-64223-0	プッシュロッド、クラッチ Push Rod, Clutch	1	1	1	
10-17	3B2-64222-0	スプリングホルダ、クラッチ Spring Holder, Clutch	1	1	1	
10-18	3B2-65021-1	インペラ、ウォータポンプ Impeller, Water Pump	1	1	1	
10-19	3B2-65022-0	キー、ウォータポンプインペラ Key, Water Pump Impeller	1	1	1	
10-20	3B2-65016-0	ポンプケースアッパー Pump Case Upper	1	1	1	
10-21	3B2-65011-0	ライナ、ポンプケース Liner, Pump Case	1	1	1	
10-22	3B2-65025-0	ガイドプレート、ウォータポンプ Guide Plate, Water Pump	1	1	1	

トランスミッション・ウォータポンプ
 Fig. 10 TRANSMISSION · WATER PUMP



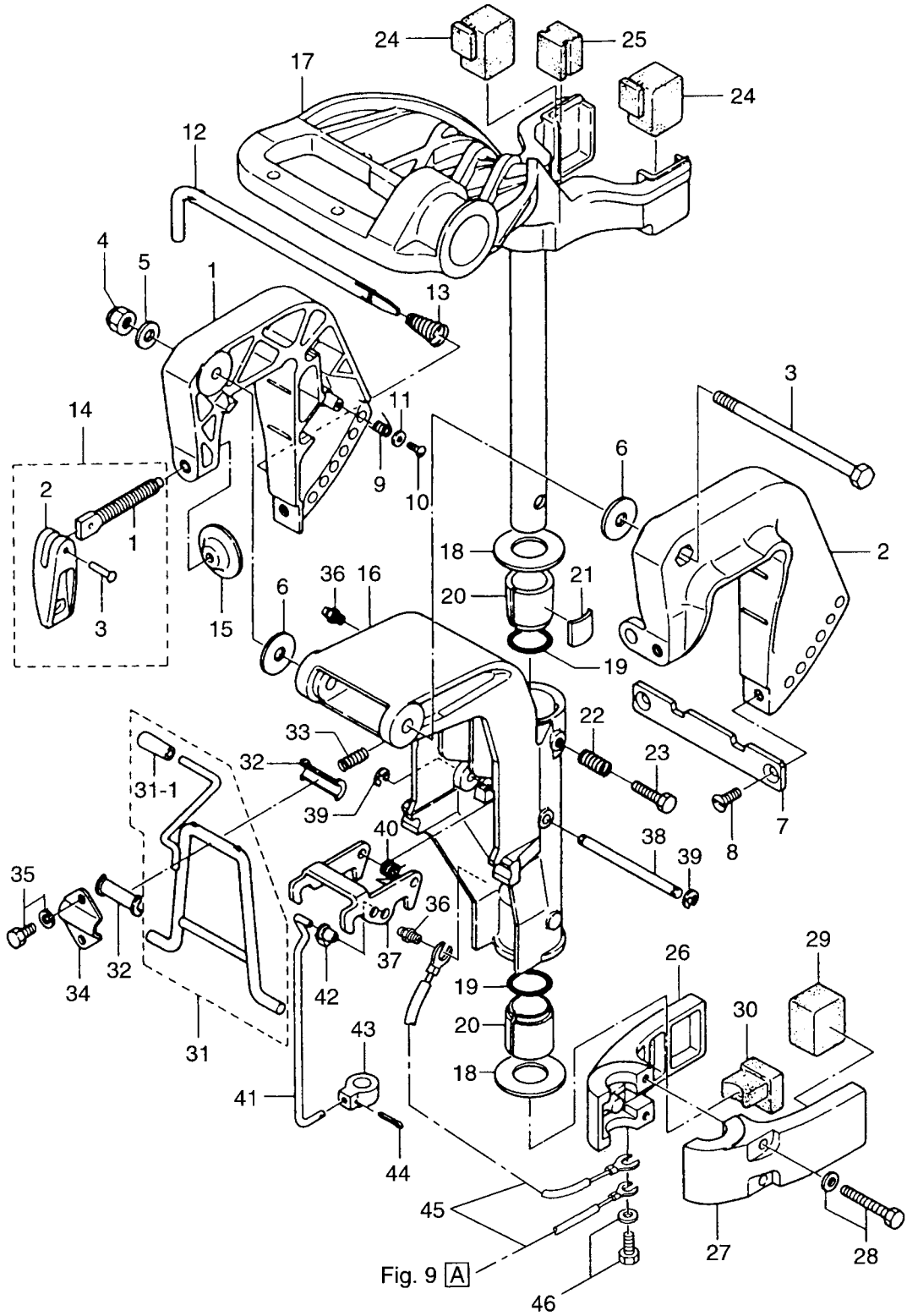
見出番号 Ref. No.	部品番号 Part No.	部 品 名 Description	個数 Q'ty			備 考 Remarks
			9.8 B	8 B	6 B	
10-23	3B2-65018-0	ガスケット、ポンプケース Gasket, Pump Case	1	1	1	
10-24	3B2-65029-0	ガスケット、ガイドプレート Gasket, Guide Plate	1	1	1	
10-25	916113-0650	ボルト Bolt	4	4	4	
10-26	940113-0600	ワッシャ Washer	4	4	4	
10-27	3B2-65017-0	ポンプケースロウ Pump Case Lower	1	1	1	
10-28	3B2-65020-0	ガスケット、ポンプケースロウ Gasket, Pump Case Lower	1	1	1	
10-29	309-60111-0	オイルシール、12-24-8 Oil Seal, 12-24-8	1	1	1	
10-30	3B2-64023-0	ギャップライナ、28-36.8 Gap Liner, 28-36.8	AR	AR	AR	t=0.1, 0.15, 0.3
10-31	3B2-65100-0	ウォーターパイプ S Water Pipe "S"	1	1	1	トランサム S 用 for Transom "S"
	3B2-65110-0	ウォーターパイプ L Water Pipe "L"	1	1	1	トランサム L 用 for Transom "L"
	3B2-65120-0	ウォーターパイプ UL Water Pipe "UL"	1	1	1	トランサム UL 用 for Transom "UL"
10-32	3B2-65195-0	グロメットアツハ、ウォーターパイプ Grommet Upper, Water Pipe	1	1	1	
10-33	331-65014-0	グロメットロウ、ウォーターパイプ Grommet Lower, Water Pipe	1	1	1	
10-34	369-66033-0	ストッパ、カムロッドブッシング Stopper, Cam Rod Bushing	1	1	1	
10-35	910103-5625	ボルト Bolt	1	1	1	or 910113-5625

ギヤシフト
GEAR SHIFT



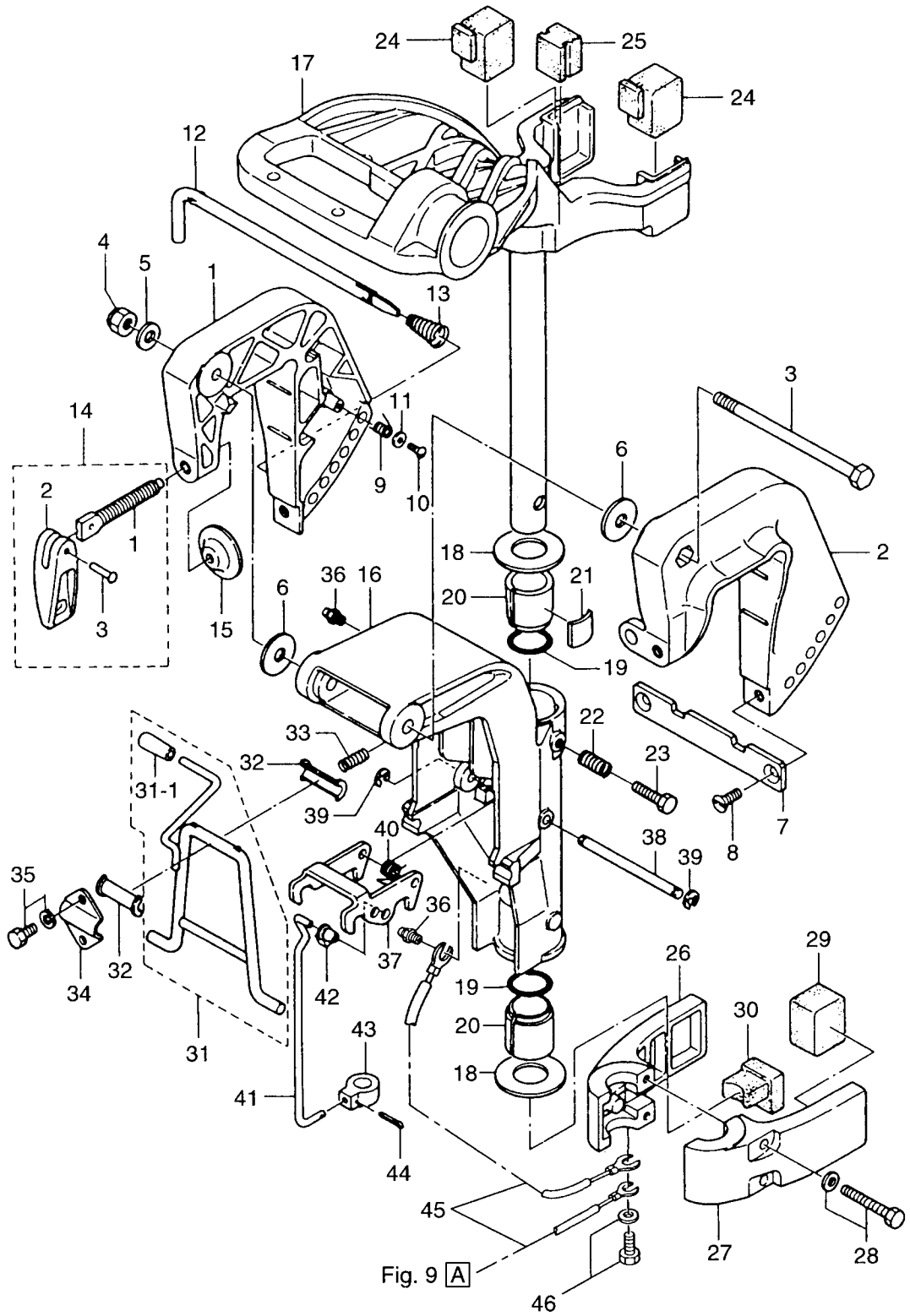
見出番号 Ref. No.	部品番号 Part No.	部 品 名 Description	個数 Q'ty			備 考 Remarks
			9.8 B	8 B	6 B	
11-1	369-66011-0	クラッチカム Clutch Cam	1	1	1	
11-2	951403-0310	スプリングピン、3-10 Spring Pin, 3-10	1	1	1	
11-3	3B2-66012-0	カムロッド S Cam Rod "S"	1	1	1	トランスサム S 用 for Transom "S"
	3B2-66013-0	カムロッド L Cam Rod "L"	1	1	1	トランスサム L 用 for Transom "L"
	3B2-66014-0	カムロッド UL Cam Rod "UL"	1	1	1	トランスサム UL 用 for Transom "UL"
11-4	369-66031-0	ブッシング、カムロッド Bushing, Cam Rod	1	1	1	
11-5	369-66021-1	Oリング、2.5-4.9 O-Ring, 2.5-4.9	1	1	1	
11-6	332-66032-0	Oリング、2.4-15.4 O-Ring, 2.4-15.4	1	1	1	
11-7	3B2-66110-0	シフトレバー Shift Lever	1	1	1	
11-8	3K9-66137-0	オイルシール、14-20-4.5 Oil Seal, 14-20-4.5	1	1	1	
11-9	3B2-05211-1	スタータロックレバー Starter Lock Lever	1	1	1	
11-10	350-67101-0	ブッシング、シフトレバーシャフト Bushing, Shift Lever Shaft	2	2	2	
11-11	3B2-66225-0	シフトロッドレバー Shift Rod Lever	1	1	1	
11-12	951703-0800	スナップリテーナ、d=8 Snap Retainer, d=8	1	1	1	
11-13	3C8-66112-0	ストップ、シフトレバー Stopper, shift Lever	1	1	1	8B # 49677~
11-14	910114-0610	ボルト Bolt	1	1	1	
11-15	3C8-66116-0	プレート、シフトレバーストップ Plate, Shift Lever Stopper	1	1	1	8B # 49677~
11-16	3B2-66211-0	シフトロッド Shift Rod	1	1	1	
11-17	3B2-66241-0	ジョイント、シフトロッド Joint, Shift Rod	1	1	1	
11-18	951403-0310	スプリングピン、3-10 Spring Pin, 3-10	2	2	2	
11-19	645303-1000	Eリング、d=10 E-Ring, d=10	1	1	1	
11-20	940103-0600	ワッシャー Washer	1	1	1	or 940113-0600

ブラケット・リバースロック
BRACKET · REVERSE LOCK



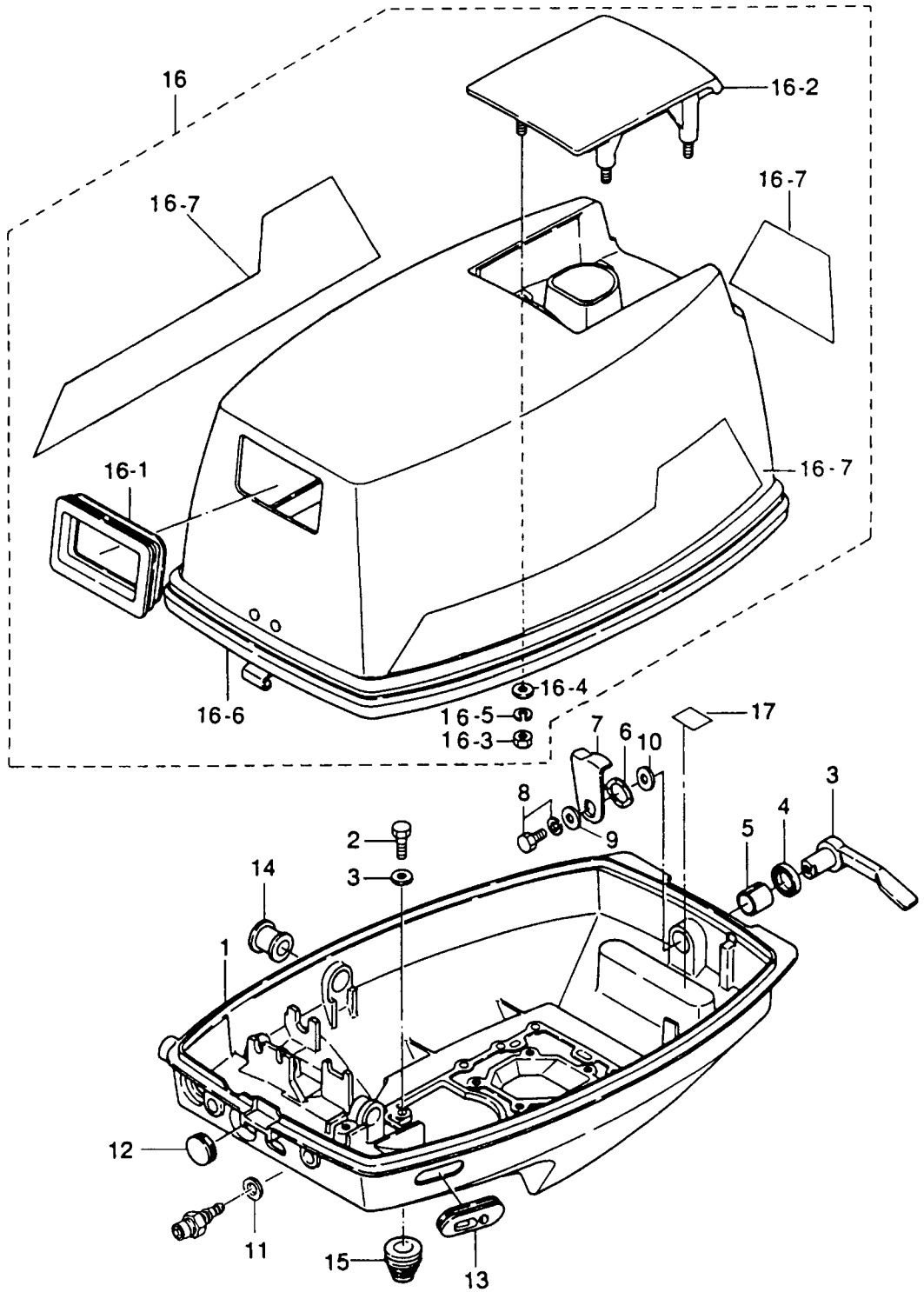
見出番号 Ref. No.	部品番号 Part No.	部 品 名 Description	個数 Q'ty			備 考 Remarks
			9.8 B	8 B	6 B	
12-1	369S62112-3	スターンブラケット ライト Stern Bracket Right	1	1	1	Starboard
12-2	369S62113-2	スターンブラケット レフト Stern Bracket Left	1	1	1	Port
12-3	309-62115-2	ボルト、8-122 Bolt, 8-122	1	1	1	
12-4	930446-0800	ナイロンナット、8-P1.25 Nylon Nut, 8-P1.25	1	1	1	
12-5	940113-0800	ワッシャ Washer	1	1	1	
12-6	307-62116-1	ワッシャ、8.5-28-1 Washer, 8.5-28-1	2	2	2	
12-7	3B2-62118-0	ディスタンスプレート、ブラケット Distance Plate, Bracket	1	1	1	
12-8	921613-0612	スクリュ Screw	2	2	2	
12-9	369-62146-1	スプリング、スターンブラケット Spring, Stern Bracket	1	1	1	
12-10	920703-0406	スクリュ Screw	1	1	1	
12-11	369-62147-0	ワッシャ、4.3-16-1.5 Washer, 4.3-16-1.5	1	1	1	
12-12	350-62121-1	スラストロッド Thrust Rod	1	1	1	
12-13	369-62122-2	スプリング、スラストロッド Spring, Thrust Rod	1	1	1	
12-14	369S62100-1	クランプ スクリュアッシー Clamp Screw Ass'y	2	2	2	
12-14-1	369-62103-0	* クランプ スクリュ Clamp Screw	2	2	2	
12-14-2	307S62102-1	* ハンドル、クランプ スクリュ Handle, Clamp Screw	2	2	2	
12-14-3	3C8-62104-1	* リベット、3-22 Rivet, 3-22	2	2	2	
12-15	332-62101-0	パッド、クランプ スクリュ Pad, Clamp Screw	2	2	2	
12-16	3B2S62310-0	スイベルブラケット Swivel Bracket	1	1	1	
12-17	3B2S62010-0	ステアリングシャフト Steering Shaft	1	1	1	
12-18	3B2-62422-0	スラストプレート、22-44-2 Thrust Plate, 22-44-2	2	2	2	
12-19	3B2-62415-0	Oリング、4.25-19.5 O-Ring, 4.25-19.5	2	2	2	
12-20	3B2-62417-0	ブッシング、ステアリングシャフト Bushing, Steering Shaft	2	2	2	
12-21	345-62441-0	フリクションプレート、ブラケット Friction Plate, Bracket	1	1	1	
12-22	309-62446-1	スプリング、フリクションプレート Spring, Friction Plate	1	1	1	
12-23	910113-0830	ボルト Bolt	1	1	1	
12-24	3B2-61301-0	マウントラバー-アッパー Mount Rubber Upper	2	2	2	
12-25	3B2-61337-0	ダンパーラバー Damper Rubber	1	1	1	
12-26	3B2S61402-1	マウントブラケット R Mount Bracket "R"	1	1	1	
12-27	3B2S61401-0	マウントブラケット L Mount Bracket "L"	1	1	1	

ブラケット・リバースロック
Fig. 12 BRACKET · REVERSE LOCK



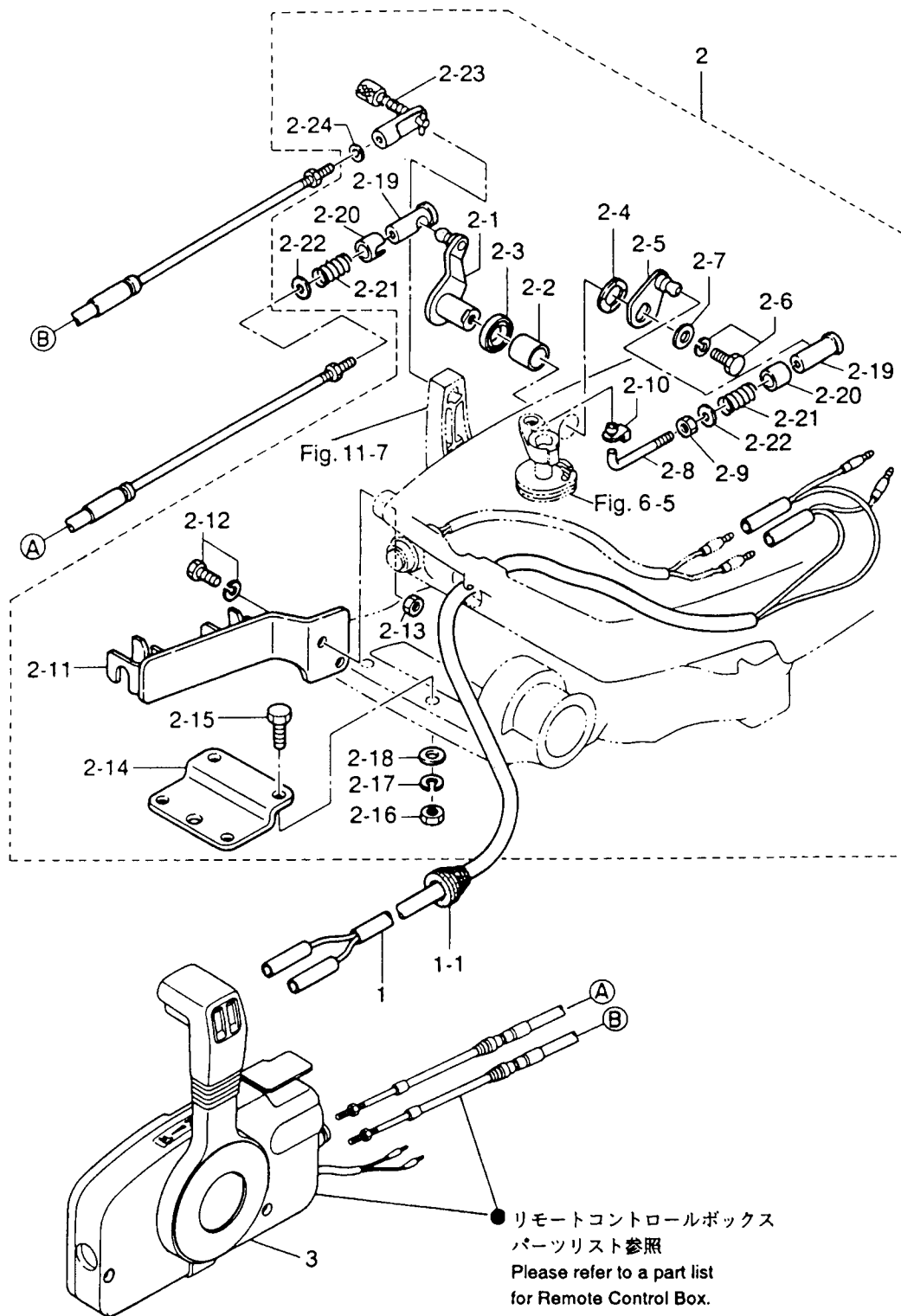
見出番号 Ref. No.	部品番号 Part No.	部 品 名 Description	個数 Q'ty			備 考 Remarks
			9.8 B	8 B	6 B	
12-28	910113-5640	ボルト Bolt	2	2	2	
12-29	3B2-61302-0	マウントラバーロワ、サイド Mount Rubber Lower, Side	2	2	2	
12-30	3B2-61336-0	マウントラバーロワ、フロント Mount Rubber Lower, Front	1	1	1	
12-31	3B2S62431-3	チルトストップ Tilt Stopper	1	1	1	8B # 67218~ 6B # 51712~
12-31-1	369-62433-1	* グリップ、チルトストップ * Grip, Tilt Stopper	1	1	1	
12-32	393-62437-0	ブッシング、チルトストップ Bushing, Tilt Stopper	2	2	2	8B # 67218~ 6B # 51712~
12-33	369-66112-1	スプリング Spring	1	1	1	
12-34	369-62439-1	セットプレート、チルトストップ Set Plate, Tilt Stopper	1	1	1	
12-35	910113-5612	ボルト Bolt	2	2	2	
12-36	344-67177-0	グリスニップル Grease Nipple	2	2	2	
12-37	3B2-66322-1	リバーロック Reverse Lock	1	1	1	
12-38	3B2-66321-1	シャフト、リバーロック Shaft, Reverse Lock	1	1	1	
12-39	945303-0500	E リング、d=5 E-Ring, d=5	2	2	2	
12-40	3B2-66315-0	スプリング、リバーロック Spring, Reverse Lock	1	1	1	
12-41	3B2-66305-0	リンク、リバーロック Link, Reverse Lock	1	1	1	
12-42	345-05224-0	ロッドスナップ、5-2.5 Rod Snap, 5-2.5	1	1	1	
12-43	3B2-66302-0	ジョイント、リバーロックリンク Joint, Reverse Lock Link	1	1	1	
12-44	951503-0214	スプリットピン、2-14 Split Pin, 2-14	1	1	1	
12-45	3A3-62396-0	アースワイヤ Ground Cable	2	2	2	
12-46	910113-5612	ボルト Bolt	1	1	1	

Fig. 13 モーターカバー
MOTOR COVER



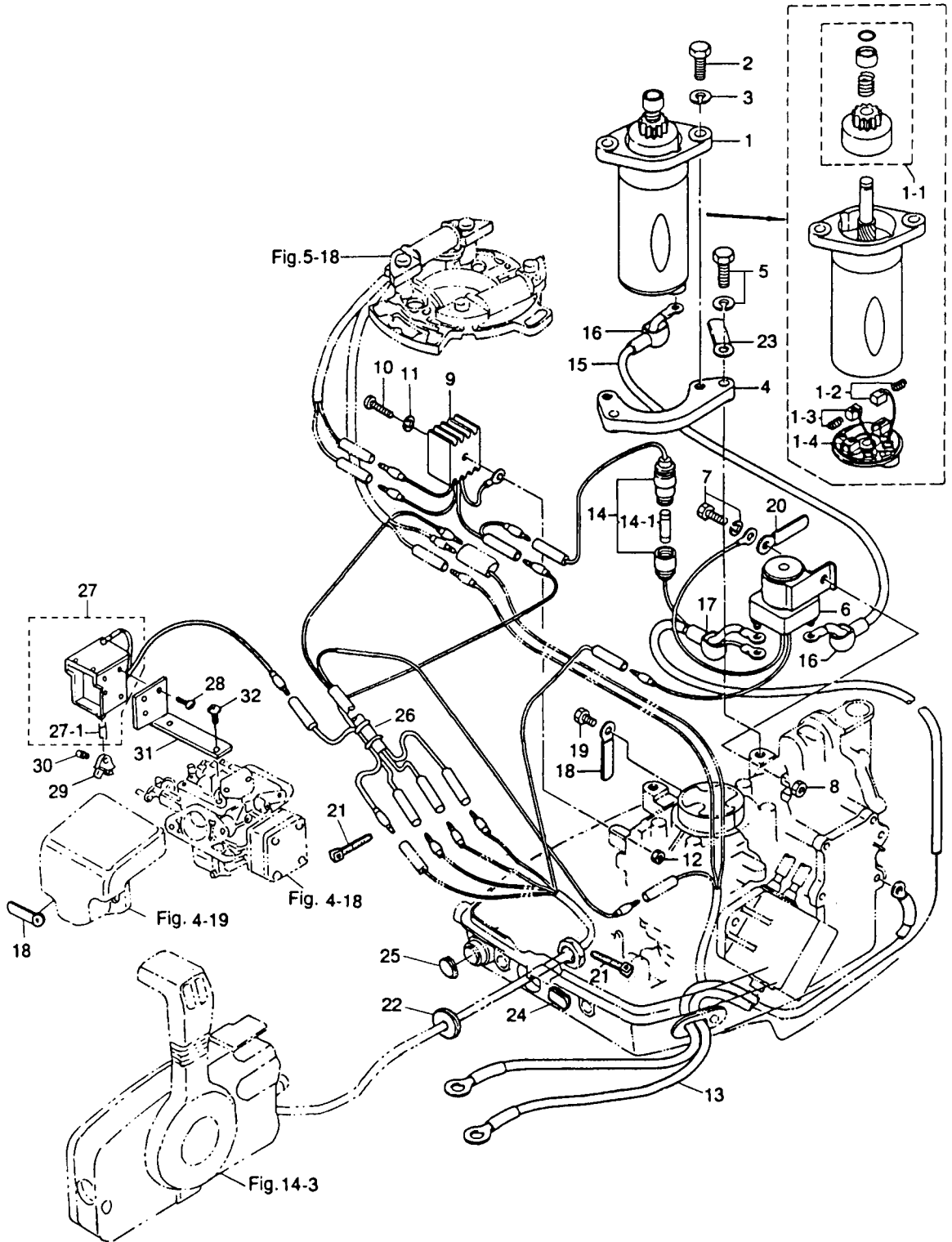
見出番号 Ref. No.	部品番号 Part No.	部 品 名 Description	個数 Q'ty			備 考 Remarks
			9.8 B	8 B	6 B	
13-1	3B2S67100-1	モーターカバー Motor Cover Lower	1	1	1	8B # 36551~
13-2	910113-5620	ボルト Bolt	4	4	4	
13-3	369S67141-1	フックレバー Hook Lever	1	1	1	
13-4	338-67147-0	シールリング、フックレバー Seal Ring, Hook Lever	1	1	1	
13-5	369-67105-0	ブッシング、フックレバー Bushing, Hook Lever	1	1	1	
13-6	941403-1400	ウェーブワッシャ、d=14 Wave Washer, d=14	1	1	1	
13-7	369-67142-0	カバーフック Cover Hook	1	1	1	
13-8	910103-6612	ボルト Bolt	1	1	1	
13-9	3R0-66308-0	ワッシャ、6-16-1.5 Washer, 6-16-1.5	1	1	1	or 3C8-66308-0
13-10	3C8-67146-0	ワッシャ、14-22-1 Washer, 14-22-1	1	1	1	
13-11	336-70112-0	ガスケット、10.2-16-0.5 Gasket, 10.2-16-0.5	1	1	1	
13-12	345-67117-0	グロメット、17-2.7 Grommet, 17-2.7	1	1	1	
13-13	353-67162-0	グロメット、バッテリーコード Grommet, Battery Cable	1	1	1	
13-14	3B2-67187-0	グロメット、スロットルシャフト Grommet Throttle Shaft	1	1	1	for MF/EF Type
13-15	345-66226-0	グロメット、17-3 Grommet, 17-3	1	1	1	
13-16	3K9S67500-1	モーターカバーアッパ Motor Cover Upper	1	1	1	UNIQUE
13-16-1	3B2-67503-0	* シールラバー、スタータ * Seal Rubber, Starter	1	1	1	
13-16-2	3B2S67521-0	* チルトハンドル * Tilt Handle	1	1	1	
13-16-3	930103-0600	* ナット * Nut	4	4	4	or 930113-0600
13-16-4	940103-0600	* ワッシャ * Washer	4	4	4	or 940113-0600
13-16-5	941303-0600	* スプリングワッシャ * Spring Washer	4	4	4	
13-16-6	3F3-67501-0	* シールラバー、モーターカバーアッパ * Seal Rubber, Motor Cover Upper	1	1	1	
13-16-7	3K9S87801-0	* デカールセット * Decal Set	1 set	—	—	UNIQUE
	3B2S87801-1	* デカールセット * Decal Set	—	1 set	—	UNIQUE
	3G0S87801-1	* デカールセット * Decal Set	—	—	1 set	
13-17	369-72025-0	ラベル、スパークプラグ Label, Spark Plug	1	1	1	
	369-72026-0	ラベル、スパークプラグ(レジスタンス) Label, Spark Plug (Resistance)	1	1	1	

リモートコントロール (Pタイプ : STD・Fタイプ : OPT)
 Fig. 14 REMOTE CONTROL (P type : STD・F type : OPT)



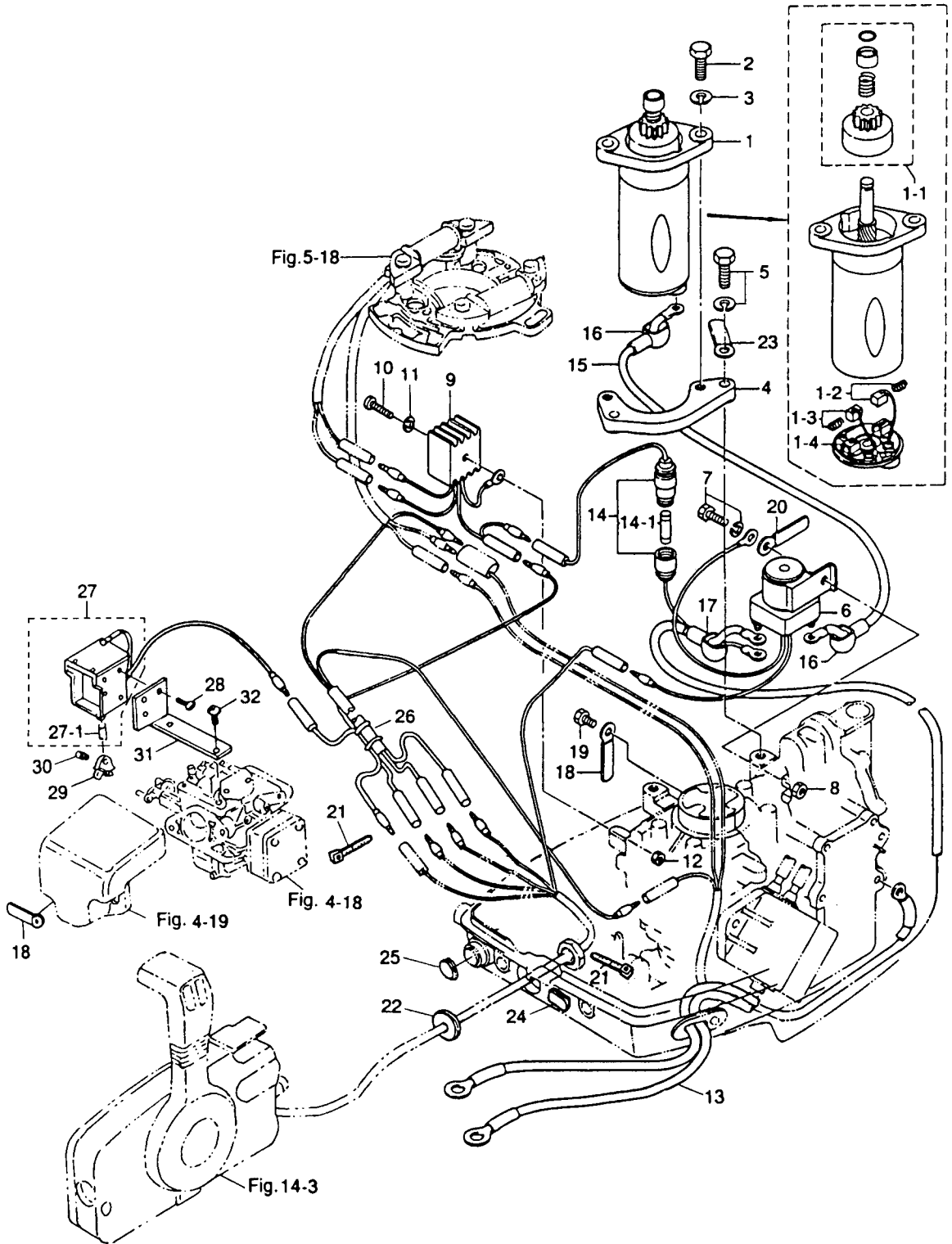
見出番号 Ref. No.	部品番号 Part No.	部 品 名 Description	個数 Q'ty			備 考 Remarks
			9.8 B	8 B	6 B	
14-1	361-83853-0	リモコン ストップコード* 3.9m R.C. Stop Cord 3.9m (12.8feet)	1	1	1	
	361-83858-0	リモコン ストップコード* 5.9m R.C. Stop Cord 5.9m (19.4feet)	1	1	1	
14-1-1	345-76023-0	* Grommet, Stop Cord	1	1	1	
14-2	3B2-83880-2	リモコン フイテングパーツ Remote Control Fitting Parts	1	1	1	
14-2-1	369-83726-0	* Throttle Lever	1	1	1	
14-2-2	369-67105-0	* Bushing, Throttle Lever	1	1	1	
14-2-3	338-67147-0	* Seal Ring, Throttle Lever	1	1	1	
14-2-4	941403-1400	* Wave Washer, d=14	1	1	1	
14-2-5	3B2-83887-1	* Throttle Lever "B"	1	1	1	
14-2-6	910103-6612	* Bolt	1	1	1	
14-2-7	3R0-66308-0	* Washer, 6-16-1.5	1	1	1	or 3C8-66308-0
14-2-8	3B2-83863-0	* Rod, Throttle Lever "B"	1	1	1	
14-2-9	3B2-83865-0	* Nut (No.10-32VNF)	1	1	1	
14-2-10	345-05224-0	* Rod Snap, 5-2.5	1	1	1	
14-2-11	3B2-83820-0	* Cable Clip	1	1	1	
14-2-12	910103-6616	* Bolt	2	2	2	
14-2-13	930103-0600	* Nut	2	2	2	or 930113-0600
14-2-14	369-83830-2	* Steering Hook Plate	1	1	1	
14-2-15	910103-0830	* Bolt	2	2	2	or 910113-0830
14-2-16	930103-0800	* Nut	2	2	2	or 930113-0800
14-2-17	941303-0800	* Spring Washer	2	2	2	
14-2-18	940103-0800	* Washer	2	2	2	or 940113-0800
14-2-19	3A1-83722-0	* Ball Holder	1	1	1	
14-2-20	332-83723-0	* Holder Cap	1	1	1	
14-2-21	332-83724-0	* Cap Spring	1	1	1	
14-2-22	332-83725-0	* Washer, 5.5-14-1.2	2	2	2	
14-2-23	3A1-83710-1	* Sleeve "B" Guide	1	1	1	
14-2-24	332-83725-0	* Washer, 5.5-14-1.2	1	1	1	
14-3	3B7-84360-0	リモートコントロールボックス (RC5D) Remote Control Box (RC5D)	1	1	1	for MF/EF Type UNIQUE
	3B7-84350-1	リモートコントロールボックス (RC5C) Remote Control Box (RC5C)	1	1	1	for EP Type UNIQUE

エレクトリックスタータ (EPタイプ)
 Fig. 15 ELECTRIC STARTER (EP type)



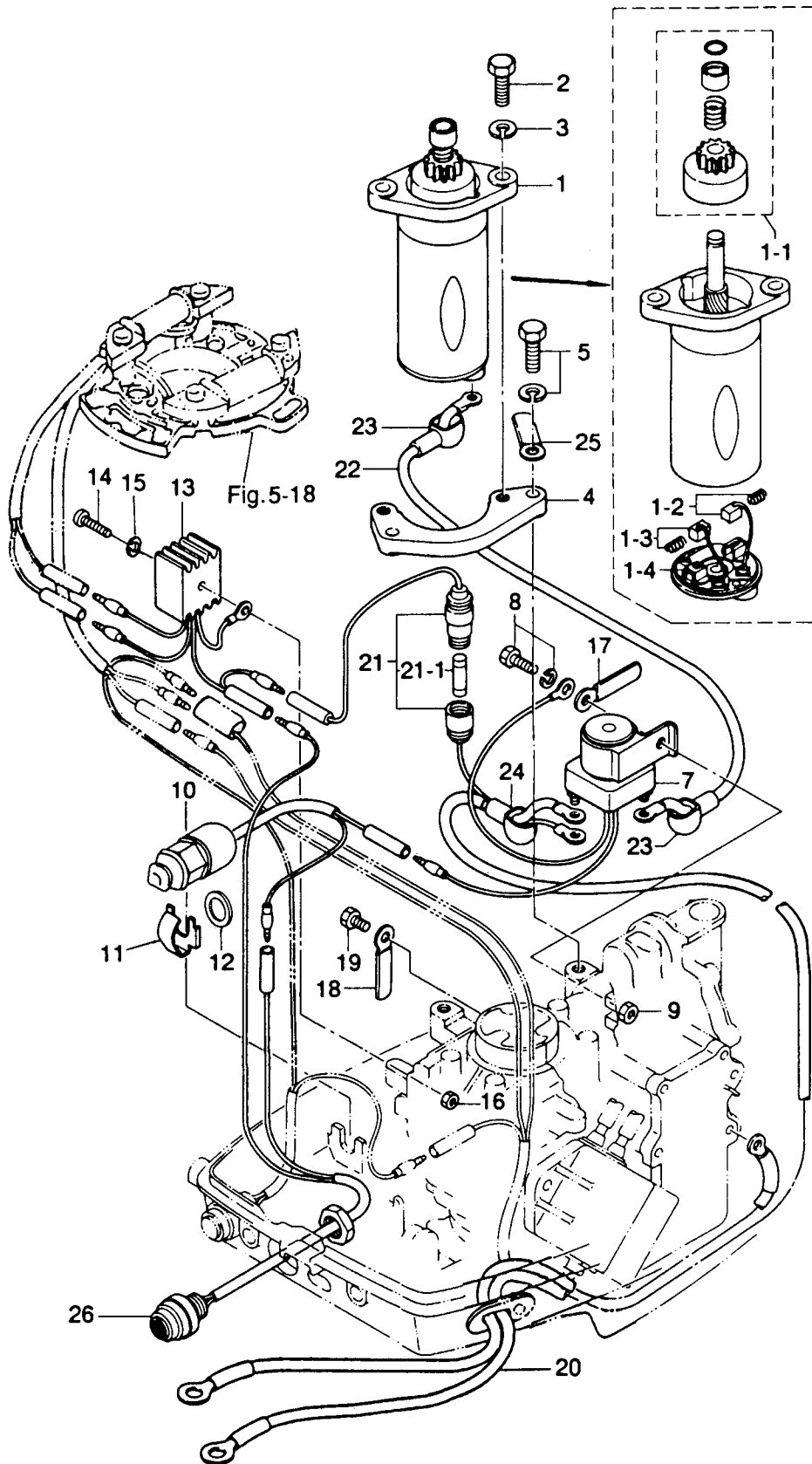
見出番号 Ref. No.	部品番号 Part No.	部 品 名 Description	個数 Q'ty			備 考 Remarks
			9.8 B	8 B	6 B	
15-1	350-76010-0	スターモータ Starter Motor	1	1	—	
15-1-1	350-76015-0	* ピニオン Pinion	1	1	—	
15-1-2	350-76012-0	* カーボンブラシ (+) (スプリング付) Carbon Brush (+) (with Spring)	1	1	—	
15-1-3	350-76013-0	* カーボンブラシ (-) (スプリング付) Carbon Brush (-) (with Spring)	1	1	—	
15-1-4	350-76014-0	* ブラシホルダ Brush Holder	1	1	—	
15-2	916103-0830	ボルト Bolt	2	2	—	
15-3	941303-0800	スプリングワッシャ Spring Washer	2	2	—	
15-4	350-76011-0	ブラケット、スターモータ Bracket, Starter Motor	1	1	—	
15-5	910103-6825	ボルト Bolt	2	2	—	
15-6	346-76040-0	スターソレノイド Starter Solenoid	1	1	—	
15-7	910103-6620	ボルト Bolt	1	1	—	
15-8	930103-0600	ナット Nut	1	1	—	or 910113-0600
15-9	3B2-76060-0	レクチファイア Rectifier	1	1	—	
15-10	921503-0525	スクリュー Screw	1	1	—	
15-11	941303-0500	スプリングワッシャ Spring Washer	1	1	—	
15-12	930103-0500	ナット Nut	1	1	—	
15-13	3B2-76120-0	バッテリーコード Battery Cable	1	1	—	L=2000
15-14	3B2-76062-0	ヒューズワイヤ Fuse Wire	1	1	—	L=355
15-14-1	346-76212-0	* ヒューズ (15A) Fuse (15A)	1	1	—	
15-15	3B2-76147-1	スタータコード Starter Cord	1	1	—	L=200
15-16	3A3-76145-0	キャップ、コード Cap, Cord	2	2	—	
15-17	3B7-76145-0	キャップ、コード Cap, Cord	1	1	—	
15-18	309-06972-0	クランプ、6.5-47.5P Clamp, 6.5-47.5P	2	2	—	
15-19	910114-0610	ボルト Bolt	1	1	—	
15-20	398-06972-0	クランプ、6.5-67P Clamp, 6.5-67P	1	1	—	
15-21	353-84398-0	バンドリードワイヤ、100 Band, Lead Wire 100	2	2	—	
15-22	345-67193-0	グロメット、16-2.5 Grommet, 16-2.5	1	1	—	
15-23	345-06917-1	クランプ、9-20U Clamp, 9-20U	1	1	—	
15-24	3B2-63624-0	グロメット、スロットルホール Grommet, Throttle Hole	1	1	—	
15-25	345-67117-0	グロメット、17-2.7 Grommet, 17-2.7	1	1	—	

Fig. 15 エレクトリックスタータ (EPタイプ)
ELECTRIC STARTER (EP type)



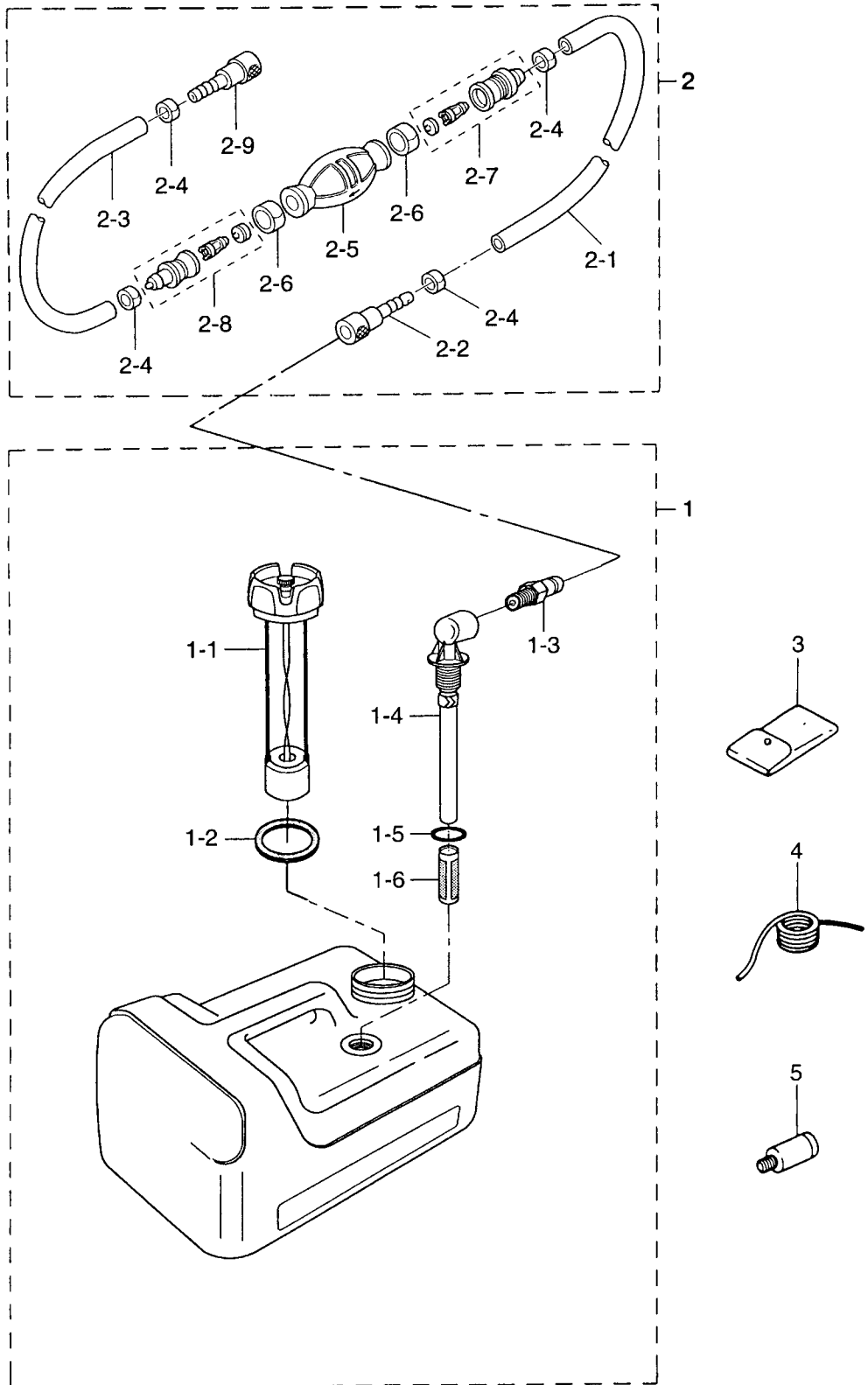
見出番号 Ref. No.	部品番号 Part No.	部 品 名 Description	個数 Q'ty			備 考 Remarks
			9.8 B	8 B	6 B	
15-26	3B2-76166-0	アシストコード Assist Cord	1	1	—	
15-27	361-76050-0	チョークソレノイド Choke Solenoid	1	1	—	
15-27-1	361-76073-0 *	プランジャ、チョークソレノイド Plunger, Choke Solenoid	1	1	—	
15-28	921503-6408	スクリュ Screw	3	3	—	
15-29	346-76057-0	フック、チョークソレノイド Hook, Choke Solenoid	1	1	—	
15-30	951403-0312	スプリングピン、3-12 Spring Pin, 3-12	1	1	—	
15-31	3B2-76055-0	ブラケット、チョークソレノイド Bracket, Choke Solenoid	1	1	—	
15-32	921503-0510	スクリュ Screw	2	2	—	

Fig. 16 エレクトリックスタータ (Fタイプ)
ELECTRIC STARTER (F type)



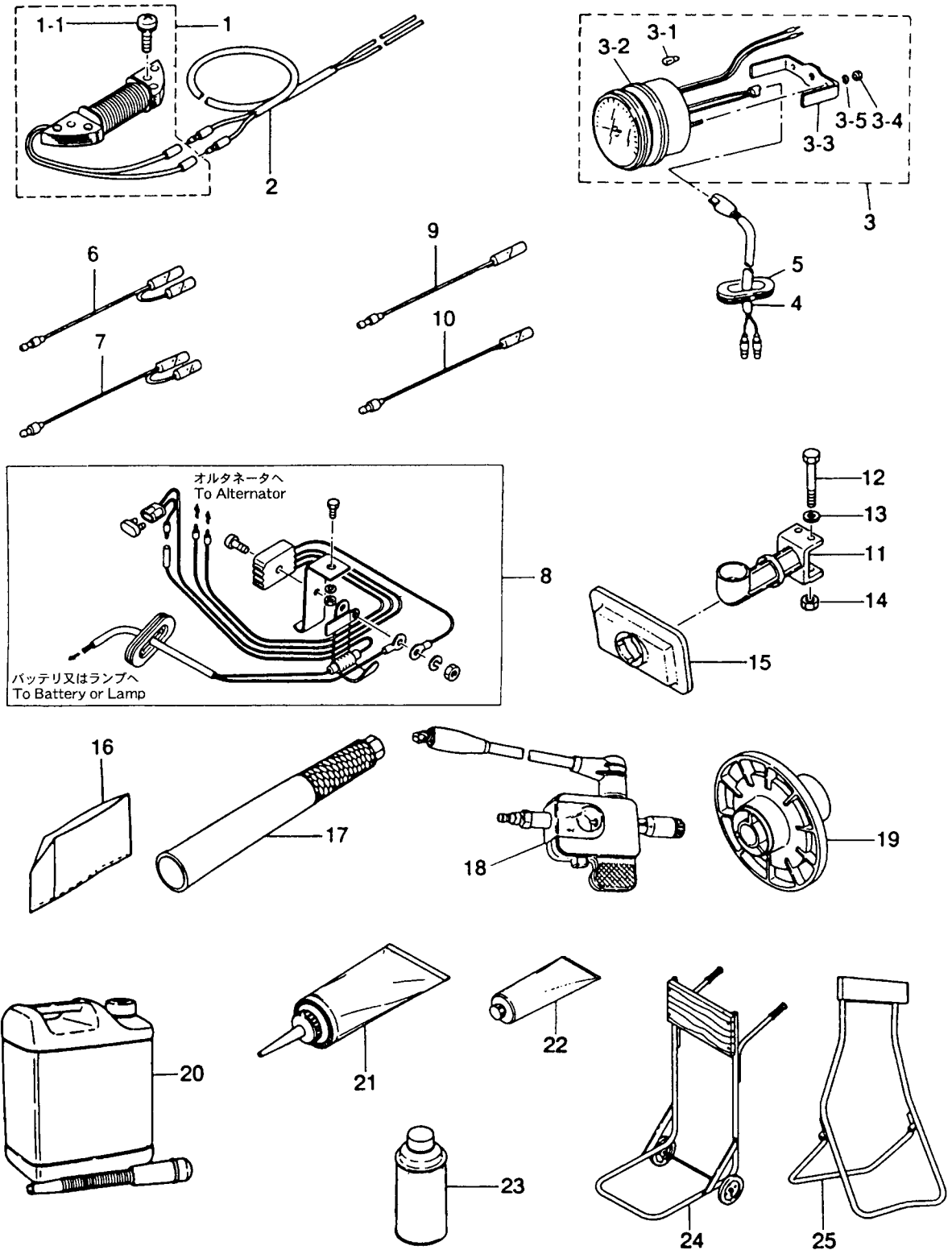
見出番号 Ref. No.	部品番号 Part No.	部 品 名 Description	個数 Q'ty			備 考 Remarks
			9.8 B	8 B	6 B	
16-1	350-76010-0	スタータモータ Starter Motor	1	1	—	
16-1-1	350-76015-0	* ピニオン Pinion	1	1	—	
16-1-2	350-76012-0	* カーボンブラシ (+) (スプリング付) Carbon Brush (+) (with Spring)	1	1	—	
16-1-3	350-76013-0	* カーボンブラシ (-) (スプリング付) Carbon Brush (-) (with Spring)	1	1	—	
16-1-4	350-76014-0	* ブラシホルダ Brush Holder	1	1	—	
16-2	916103-0830	ボルト Bolt	2	2	—	
16-3	941303-0800	スプリングワッシャ Spring Washer	2	2	—	
16-4	350-76011-0	ブラケット、スタータモータ Bracket, Starter Motor	1	1	—	
16-5	910103-6825	ボルト Bolt	2	2	—	
16-7	346-76040-0	スタータソレノイド Starter Solenoid	1	1	—	
16-8	910103-6620	ボルト Bolt	1	1	—	
16-9	930103-0600	ナット Nut	1	1	—	
16-10	398-76080-0	ニュートラルスイッチ Neutral Switch	1	1	—	
16-11	398-76083-0	アクチュエータ、ニュートラルスイッチ Actuator, Neutral Switch	1	1	—	
16-12	3B7-63731-0	ワッシャ、12.5-24-1 Washer, 12.5-24-1	1	1	—	
16-13	3B2-76060-0	レクチファイア Rectifier	1	1	—	
16-14	921503-0525	スクリュー Screw	1	1	—	
16-15	941303-0500	スプリングワッシャ Spring Washer	1	1	—	
16-16	930103-0500	ナット Nut	1	1	—	
16-17	398-06972-0	クランプ、6.5-67P Clamp, 6.5-67P	1	1	—	
16-18	309-06972-0	クランプ、6.5-47.5P Clamp, 6.5-47.5P	1	1	—	
16-19	910114-0610	ボルト Bolt	1	1	—	
16-20	3B2-76120-0	バッテリーコード Battery Cable	1	1	—	L=2000
16-21	3B2-76062-0	ヒューズワイヤ Fuse Wire	1	1	—	L=355
16-21-1	346-76212-0	* ヒューズ (15A) Fuse (15A)	1	1	—	
16-22	3B2-76147-1	スタータコード Starter Cord	1	1	—	L=200
16-23	3A3-76145-0	キャップ、コード Cap, Cord	2	2	—	
16-24	3B7-76145-0	キャップ、コード Cap, Cord	1	1	—	
16-25	345-06917-1	クランプ、9-20U Clamp, 9-20U	1	1	—	
16-26	3B2-76026-1	メインスイッチ Main Switch	1	1	—	

Fig. 17 セパレートフュエルタンク (プラスチック) ・アクセサリー
 SEPARATE FUEL TANK (Plastic) ・ACCESSORIES



見出番号 Ref. No.	部品番号 Part No.	部 品 名 Description	個数 Q'ty			備 考 Remarks
			9.8 B	8 B	6 B	
17-1	3B2-70167-0	フエルトンク (12L プラスチック) Fuel Tank (12L, Plastic)	1	1	1	UNIQUE
17-1-1	3B2-70050-0	* フUELゲージベンテッドキャップ * Fuel Gauge Vented Cap	1	1	1	
17-1-2	3C7-70021-0	* キャップガasket * Cap Gasket	1	1	1	
17-1-3	3E0-70270-0	* メイルクイックコネクタ * Male Quick Connector	1	1	1	
17-1-4	3B2-70155-0	* フエルトンクアップエルボ * Elbow Tubing and Clamp Ass'y	1	1	1	
17-1-5	3C7-70199-0	* Oリング * O-Ring	1	1	1	
17-1-6	3C7-70113-0	* フィルタ * Filter	1	1	1	
17-2	3B7-70200-3	プライマバルブアッソ Primer Bulb Ass'y	1	1	1	
17-2-1	98AB-7-1600	* フエルトンクパイプ * Fuel Pipe	1	1	1	
17-2-2	3B2-70281-0	* フエルトンクコネクタ (タンク、フェメール) * Fuel Connector (Tank side, Female)	1	1	1	
17-2-3	98AB-7-0700	* フエルトンクパイプ * Fuel Pipe	1	1	1	
17-2-4	332-70201-0	* クランプ * Clamp	4	4	4	
17-2-5	3C7-70211-0	* プライマバルブ * Primer Bulb	1	1	1	
17-2-6	3C7-70217-0	* クランプ * Clamp	2	2	2	
17-2-7	3C7-70220-1	* ジョイント A アッソ IN * Joint "A" Ass'y IN	1	1	1	
17-2-8	3C7-70224-1	* ジョイント A アッソ OUT * Joint "A" Ass'y OUT	1	1	1	
17-2-9	3B2-70250-1	* フエルトンクコネクタ (エンジン、フェメール) * Fuel Connector (Engine side, Female)	1	1	1	
17-3	369-72100-0	ツール Tool	1	1	1	
17-4	312-72201-0	ロープ Rope	1	1	1	φ4-1000
17-5	336-60007-0	フラッシングアタチメント Flushing Attachment	1	1	1	オプション Option

オプションパーツ
Fig. 18 OPTIONAL PARTS



見出番号 Ref. No.	部品番号 Part No.	部 品 名 Description	個数 Q'ty			備 考 Remarks
			9.8 B	8 B	6 B	
18-1	3B2-06123-1	オルタネータセット (12V80W) Alternator Set (12V80W)	1	1	1	for MF Type
18-1-1	921521-6625	* スクリュー * Screw	2	2	2	
18-2	369-76167-0	エクステンションコード Extension Cord	1	1	1	L=2000
18-3	3B7-72530-1	タコメータ Tachometer	1	1	1	UNIQUE
18-3-1	3B7-72659-0	* ハルブ、メータ (12V1.7W) * Bulb, Meter (12V1.7W)	1	1	1	
18-3-2	3B7-72656-0	* ダンパ、メータ * Damper, Meter	1	1	1	
18-3-3	3B7-72661-0	* フイティングプレート * Fitting Plate	1	1	1	
18-3-4	930203-0500	* ナット * Nut	2	2	2	
18-3-5	941303-0500	* スプリングワッシャ * Spring Washer	2	2	2	
18-4	361-72539-0	リードワイヤ、タコメータ Lead Wire, Tachometer	1	1	1	L=6000
18-5	345-67169-0	グロメット、コード Grommet, Cord	1	1	1	
18-6	361-72543-0	セパレートコード、(イエロー) Separate Cord (Yellow)	1	1	—	
18-7	361-72542-0	セパレートコード、(ホワイト) Separate Cord (White)	1	1	—	
18-8	346-76160-2	レクチファイアキット A Rectifier Kit "A"	1	1	1	
18-9	3B2-76097-0	リードワイヤ (ブラウン) Lead Wire (Brown)	1	1	—	for EP
18-10	3B2-76098-0	リードワイヤ (ブラック) Lead Wire (Black)	1	1	—	for EP
18-11	3B2B05911-0	エルボ、バーチカルスタート Elbow, Vertical Starting	1	1	1	
18-12	910103-0655	ボルト Bolt	2	2	2	
18-13	940103-0600	ワッシャ Washer	2	2	2	or 940113-0600
18-14	930103-0600	ナット Nut	2	2	2	or 930113-0600
18-15	3B2-05912-0	シールラバー、バーチカルスタート Seal Rubber, Vertical Starting	1	1	1	
18-16	332-72311-0	ビニールモーターカバー (M) Vinyl Motor Cover (M)	1	1	1	UNIQUE
18-17	3B2-63037-0	ロングハンドル、0.4m Long Handle, 0.4m	1	1	1	
18-18	3F3-72540-0	スパークテスタ Spark Tester	1	1	1	
18-19	3B2-64110-0	テストプロペラ Test Propeller	1	1	1	
18-20	3C7-72301-0	スーパーゴールド (0.4L) Tohatsu Super Gold (0.4liter)	1	1	1	Engine Oil N.A.F.N.
	3C7-72302-0	スーパーゴールド (1.0L) Tohatsu Super Gold (1.0liter)	1	1	1	Engine Oil N.A.F.N.
	3C7-72304-0	スーパーゴールド (4.0L) Tohatsu Super Gold (4.0liter)	1	1	1	Engine Oil N.A.F.N.
	3C7-72303-0	スーパーゴールド (20.0L) Tohatsu Super Gold (20.0liter)	1	1	1	Engine Oil N.A.F.N.
18-21	332-72306-0	ギヤオイル (500mL) Gear Oil (500mL)	1	1	1	20 tubes/case N.A.F.N.

オプションパーツ
Fig. 18 OPTIONAL PARTS

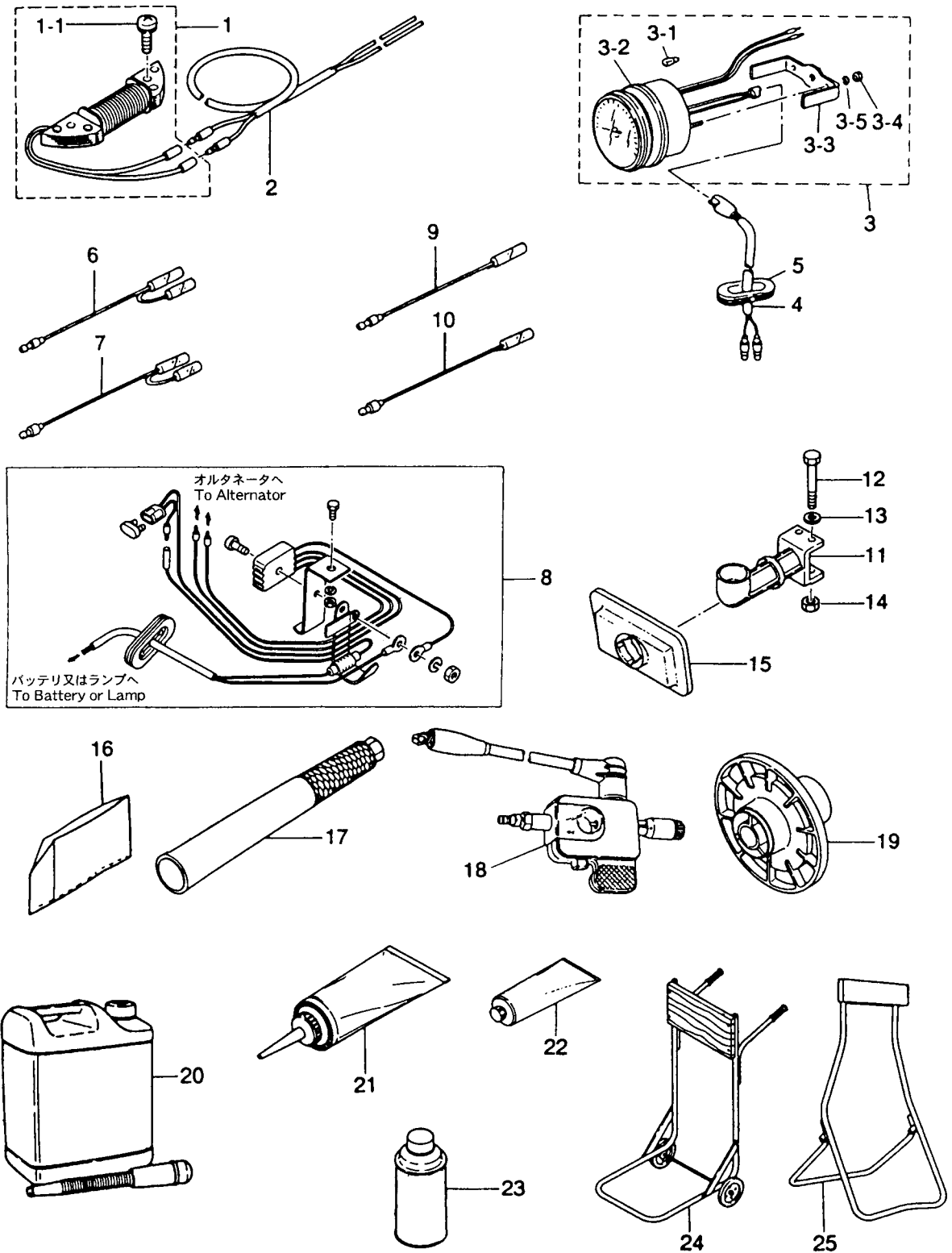
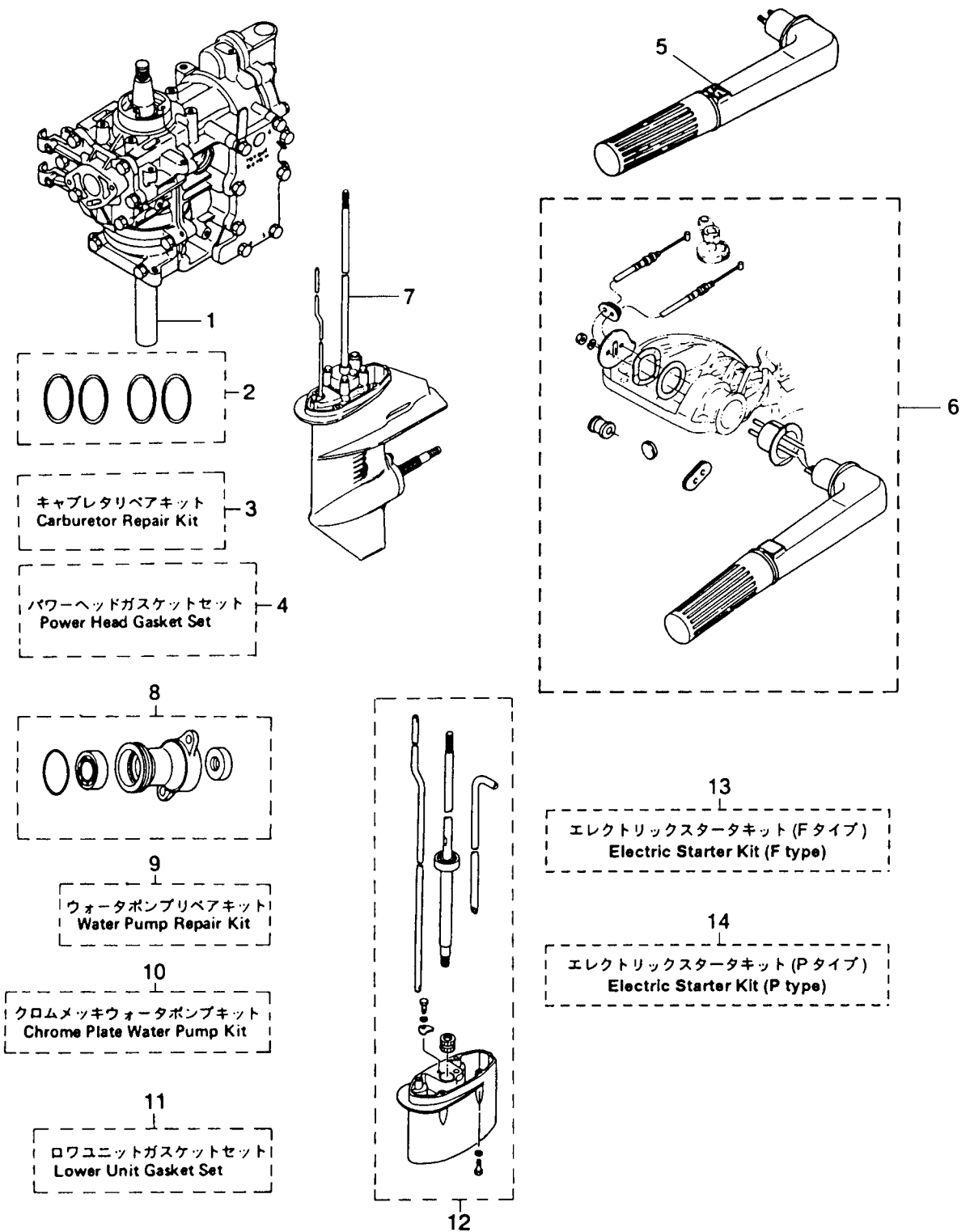


Fig. 19 アッセンブリ・キット
ASSEMBLY · KIT



見出番号 Ref. No.	部品番号 Part No.	部 品 名 Description	個数 Q'ty			備 考 Remarks
			9.8 B	8 B	6 B	
19-1	3K9B87100-0	エンジンショートブロック Engine Short Block	1	—	—	incl. Engine Base Gasket & Spark Plug
	3B2B87100-2	エンジンショートブロック Engine Short Block	—	1	1	incl. Engine Base Gasket & Spark Plug
19-2	3B2-87123-0	ピストンリングセット (Std) Piston Ring Set (Std)	1 set	1 set	1 set	
	3B2-00011-0	* ピストンリング (Std) Piston Ring (Std)	4	4	4	
19-2	3B2-87124-0	ピストンリングセット (0.5mm O/S) Piston Ring Set (0.5mm O/S)	1 set	1 set	1 set	
	3B2-00014-0	* ピストンリング (0.5mm O/S) Piston Ring (0.5mm O/S)	4	4	4	
19-3	3B2-87122-0	キャブレタリペアキット Carburetor Repair Kit	1 set	1 set	1 set	
	369-02011-0	* ガasket, キャブレタ Gasket, Carburetor	1	1	1	
	369-03222-0	* O-Ring, フロートチャンバー O-Ring, Float Chamber	1	1	1	
	369-03293-1	* ガasket, ドレインスクリュー Gasket, Drain Screw	1	1	1	
	922503-6414	* スクリュー Screw	4	4	4	
	369-03231-0	* フロート Float	1	1	1	
	346-03232-0	* アームピン, フロートヒンジ Arm Pin, Float Hinge	1	1	1	
	3B2-03240-0	* フロートバルブ Float Valve	1	1	1	
	334-03242-0	* バルブピン Valve Pin	1	1	1	
	344-03244-0	* クリップ Clip	1	1	1	
	3F3-03234-0	* スクリュー Screw	1	1	1	
	346-03256-0	* ラバーキャップ Rubber Cap	1	1	1	
	369-03303-0	* ダイアフラム A Diaphragm "A"	1	1	1	
	369-03306-0	* ダイアフラム B Diaphragm "B"	1	1	1	
	922553-6423	* スクリュー Screw	4	4	4	
	369-03302-0	* ガasket, ホンパカバー Gasket, Pump Cover	1	1	1	
	369-03307-0	* ガasket, ホンパボディ Gasket, Pump Body	1	1	1	
369-03182-0	* ガasket A, キャブレタカバー Gasket "A", Carburetor Cover	1	1	1		
369-03183-0	* ガasket B, キャブレタカバー Gasket "B", Carburetor Cover	1	1	1		
369-03186-0	* スクリュー Screw	2	2	2		

見出番号 Ref. No.	部品番号 Part No.	部 品 名 Description	個数 Q'ty			備 考 Remarks
			9.8 B	8 B	6 B	
19-4	3K9-87121-0	パワーヘッドガスケットセット Power Head Gasket Set	1 set	—	—	
19-4	3B2-87121-0	パワーヘッドガスケットセット Power Head Gasket Set	—	1 set	1 set	
	3B2-01005-0 *	ガスケット、シリンダヘッド Gasket, Cylinder Head	1	1	1	
	3K9-02305-0 *	ガスケット、エキゾーストカバー Gasket, Exhaust Cover	2	—	—	
	3B2-02305-0 *	ガスケット、エキゾーストカバー Gasket, Exhaust Cover	—	2	2	
	3B2-01214-0 *	ガスケット、クランクケースヘッド Gasket, Crank Case Head	1	1	1	
	3B2-01215-0 *	オイルシール、12-28-5 Oil Seal, 12-28-5	2	2	2	Drive Shaft side
	3B2-00122-0 *	オイルシール、20-40-7 Oil Seal, 20-40-7	1	1	1	Lower side
	3B2-01303-0 *	ガスケット、エンジンベース Gasket, Engine Base	1	1	1	
	101-00121-0 *	オイルシール、20-35-7 Oil Seal, 20-35-7	1	1	1	Upper side
	3B2-02104-0 *	ガスケットインナ、インレットマニホールド Gasket Inner, Inlet Manifold	1	1	1	
	3B2-02105-0 *	ガスケットアウト、インレットマニホールド Gasket Outer, Inlet Manifold	1	1	1	
	369-02011-0 *	ガスケット、キャブレタ Gasket, Carburetor	1	1	1	
19-5	3B2S63010-0	ハンドルアッソ Handle Ass'y	1	1	1	
19-6	3B2S63000-0	ハンドルキット Handle Kit	1 set	1 set	1 set	
19-7	3B2S87301-0	ロウユニットアッソ S Lower Unit Ass'y "S"	1	1	1	トランサム S 用 for Transom "S"
	3B2S87302-0	ロウユニットアッソ L Lower Unit Ass'y "L"	1	1	1	トランサム L 用 for Transom "L"
19-8	3B2S60100-0	プロペラシャフトハウジングアッソ Propeller Shaft Housing Ass'y	1	1	1	
19-9	3B2-87322-0	ウォーターポンプリアキット Water Pump Repair Kit	1 set	1 set	1 set	
	3B2-65021-1 *	インペラ、ウォーターポンプ Impeller, Water Pump	1	1	1	
	3B2-65022-0 *	キー、ウォーターポンプインペラ Key, Water Pump Impeller	1	1	1	
	3B2-65011-0 *	ライナ、ポンプケース Liner, Pump Case	1	1	1	
	3B2-65018-0 *	ガスケット、ポンプケース Gasket, Pump Case	1	1	1	
	3B2-65025-0 *	ガイドプレート、ウォーターポンプ Guide Plate, Water Pump	1	1	1	
	3B2-65029-0 *	ガスケット、ガイドプレート Gasket, Guide Plate	1	1	1	

見出番号 Ref. No.	部品番号 Part No.	部 品 名 Description	個数 Q'ty			備 考 Remarks
			9.8 B	8 B	6 B	
	3B2-65020-0	* ガasket, ホンフケースロワ * Gasket, Pump Case Lower	1	1	1	
	916113-0650	* ホルト * Bolt	4	4	4	or 910103-0650
	940113-0600	* ワッシャ * Washer	4	4	4	or 940103-0600
19-10	3B2-65231-0	クロムメッキウォーターポンフキット Chrome Plate Water Pump Kit	1 set	1 set	1 set	
	3B2-65021-1	* インペラ, ウォータポンフ * Impeller, Water Pump	1	1	1	
	3B2-65238-0	* ライナ, ホンフケース * Liner, Pump Case	1	1	1	
	3B2-65239-0	* ガイドプレート, ウォータポンフ * Guide Plate, Water Pump	1	1	1	
	3B2-65018-0	* ガasket, ホンフケース * Gasket, Pump Case	1	1	1	
	3B2-65029-0	* ガasket, ガイドプレート * Gasket, Guide Plate	1	1	1	
19-11	3B2-87321-0	* ロウユニット, ガasketセット * Lower Unit Gasket Set	1 set	1 set	1 set	
	3B2-61012-0	* ガasket, ドライブシャフトハウジング * Gasket, Drive Shaft Housing	1	1	1	
	332-60006-0	* ガasket, 8.2-14-1 * Gasket, 8.2-14-1	3	3	3	
	345-65015-0	* O-Ring, 3.2-47 * O-Ring, 3.2-47	1	1	1	Propeller Shaft
	369-60111-0	* オイルシール, 15-28-10 * Oil Seal, 15-28-10	1	1	1	Propeller Shaft
	3B2-02312-0	* ガasket, エキゾーストパイプ * Gasket, Exhaust Pipe	1	1	1	
	3B2-65018-0	* ガasket, ホンフケース * Gasket, Pump Case	1	1	1	
	3B2-65029-0	* ガasket, ガイドプレート * Gasket, Guide Plate	1	1	1	
	3B2-65020-0	* ガasket, ホンフケースロワ * Gasket, Pump Case Lower	1	1	1	
	309-60111-0	* オイルシール, 12-24-8 * Oil Seal, 12-24-8	1	1	1	Pump Case Lower
	369-66021-1	* O-Ring, 2.5-4.9 * O-Ring, 2.5-4.9	1	1	1	
	332-66032-0	* O-Ring, 2.4-15.4 * O-Ring, 2.4-15.4	1	1	1	
19-12	3B2S87314-0	エクステンションハウジングキット UL Extension Housing Kit "UL"	1 set	1 set	1 set	トランサム UL 用 for Transom "UL"
19-13	3B2-76400-3	エレクトリックスターキット (F タイプ) Electric Starter Kit (F type)	1 set	1 set	1 set	
	3B2-06194-1	* フライホイールカップ (リングギヤ付) * Flywheel Cup (with Alternator)	1	1	1	
	3B2-06123-1	* オルタネータセット * Alternator Set	1	1	1	
	350-76010-0	* スタータモータ * Starter Motor	1	1	1	

見出番号 Ref. No.	部品番号 Part No.	部 品 名 Description	個数 Q'ty			備 考 Remarks
			9.8 B	8 B	6 B	
	916103-0830	* Bolt	2	2	2	
	941303-0800	* Spring Washer	2	2	2	
	350-76011-0	* Bracket, Starter Motor	1	1	1	
	910103-6825	* Bolt	2	2	2	
	346-76040-0	* Starter Solenoid	1	1	1	
	910103-6620	* Bolt	1	1	1	
	930103-0600	* Nut	1	1	1	or 930113-0600
	398-76080-0	* Neutral Switch	1	1	1	
	398-76083-0	* Actuator, Neutral Switch	1	1	1	
	3B7-63731-0	* Washer, 12.5-24-1	1	1	1	
	3B2-76060-0	* Rectifier	1	1	1	
	921503-0525	* Screw	1	1	1	
	941303-0500	* Spring Washer	1	1	1	
	930103-0500	* Nut	1	1	1	
	398-06972-0	* Clamp, 6.5-67P	1	1	1	
	309-06972-0	* Clamp, 6.5-47.5P	1	1	1	
	910114-0610	* Bolt	1	1	1	
	3B2-76120-0	* Battery Cord	1	1	1	L=2000
	3B2-76062-0	* Fuse Wire	1	1	1	L=355
	3B2-76147-1	* Starter Cord	1	1	1	L=200
	3A3-76145-0	* Cap, Cord	2	2	2	
	3B7-76145-0	* Cap, Cord	1	1	1	
	345-06917-1	* Clamp, 9-20U	1	1	1	
	3B2-76026-1	* Main Switch	1	1	1	
19-14	3K9-76100-0	Electric Starter Kit (P type)	1 set	—	—	
19-14	3B2-76100-2	Electric Starter Kit (P type)	—	1 set	—	
	3B2-06194-1	* Flywheel Cup (with Alternator)	1	1	—	
	3B2-06123-1	* Alternator Set	1	1	—	
	350-76010-0	* Starter Motor	1	1	—	

見出番号 Ref. No.	部品番号 Part No.	部 品 名 Description	個数 Q'ty			備 考 Remarks
			9.8 B	8 B	6 B	
	916103-0830	* ホルト Bolt	2	2	—	
	941303-0800	* スプリングワッシャ Spring Washer	2	2	—	
	350-76011-0	* ブラケット、スタータモータ Bracket, Starter Motor	1	1	—	
	910103-6825	* ホルト Bolt	2	2	—	
	346-76040-0	* スタータソレノイド Starter Solenoid	1	1	—	
	910103-6620	* ホルト Bolt	1	1	—	
	930103-0600	* ナット Nut	1	1	—	or 910113-0600
	3B2-76060-0	* レクチファイア Rectifier	1	1	—	
	921503-0525	* スクリュー Screw	1	1	—	
	941303-0500	* スプリングワッシャ Spring Washer	1	1	—	
	930103-0500	* ナット Nut	1	1	—	
	3B2-76120-0	* バッテリコード Battery Cord	1	1	—	L=2000
	3B2-76062-0	* ヒューズワイヤ Fuse Wire	1	1	—	L=355
	3B2-76147-1	* スタータコード Starter Cord	1	1	—	L=200
	3A3-76145-0	* キャップ、コード Cap, Cord	2	2	—	
	3B7-76145-0	* キャップ、コード Cap, Cord	1	1	—	
	309-06972-0	* クランプ、6.5-47.5P Clamp, 6.5-47.5P	1	1	—	
	910114-0610	* ホルト Bolt	1	1	—	
	398-06972-0	* クランプ、6.5-67P Clamp, 6.5-67P	1	1	—	
	353-84398-0	* バンドリードワイヤ、100 Band, Lead Wire 100	2	2	—	
	345-67193-0	* グロメット、16-2.5 Grommet, 16-2.5	1	1	—	
	345-06917-1	* クランプ、9-20U Clamp, 9-20U	1	1	—	
	3B2-63624-0	* グロメット、スロットルホール Grommet, Throttle Hole	1	1	—	
	345-67117-0	* グロメット、17-2.7 Grommet, 17-2.7	1	1	—	
	3B2-76166-0	* アシストコード Assist Cord	1	1	—	
	361-76050-0	* チョークソレノイド Choke Solenoid	1	1	—	
	921503-6408	* スクリュー Screw	3	3	—	
	346-76057-0	* フック、チョークソレノイド Hook, Choke Solenoid	1	1	—	
	951403-0312	* スプリングピン、3-12 Spring Pin, 3-12	1	1	—	
	3B2-76055-0	* ブラケット、チョークソレノイド Bracket, Choke Solenoid	1	1	—	

トーハツ株式会社

TOHATSU CORPORATION

Address: 5-4, 3-chome, Azusawa, Itabashi-ku, TOKYO, 174-0051 JAPAN

Phone: TOKYO (03) 3966-3117

FAX: TOKYO (03) 3966-2951

PARTS CENTER

Address: 5-4, 3-chome, Azusawa, Itabashi-ku, TOKYO, 174-0051 JAPAN

Phone: TOKYO (03) 3966-7745

FAX: TOKYO (03) 3966-2256

マリン営業部	〒174-0051	東京都板橋区小豆沢3-5-4 電話(03)3966-3116(代表)
マリン九州	〒812-0051	福岡市東区箱崎埠頭3-1-20 電話(092)632-3015(代表)
マリン関西	〒530-0043	大阪市北区天満1-8-27 電話(06)6358-2971(代表)
マリン広島	〒733-0035	広島市西区南観音3-1-30 電話(082)291-8871(代表)
マリン中部	〒468-0053	名古屋市天白区植田南1-205 電話(052)807-2011(代表)
マリン豊橋	〒440-0802	豊橋市鍛冶町80 電話(0532)54-5551(代表)
マリン関東	〒174-0051	東京都板橋区小豆沢3-5-4 電話(03)3966-2222(代表)
マリン東北	〒981-1106	仙台市太白区柳生2-23-1 電話(022)306-9131(代表)
マリン北海道	〒060-0031	札幌市中央区北一条東11-22-41 電話(011)241-8301(代表)